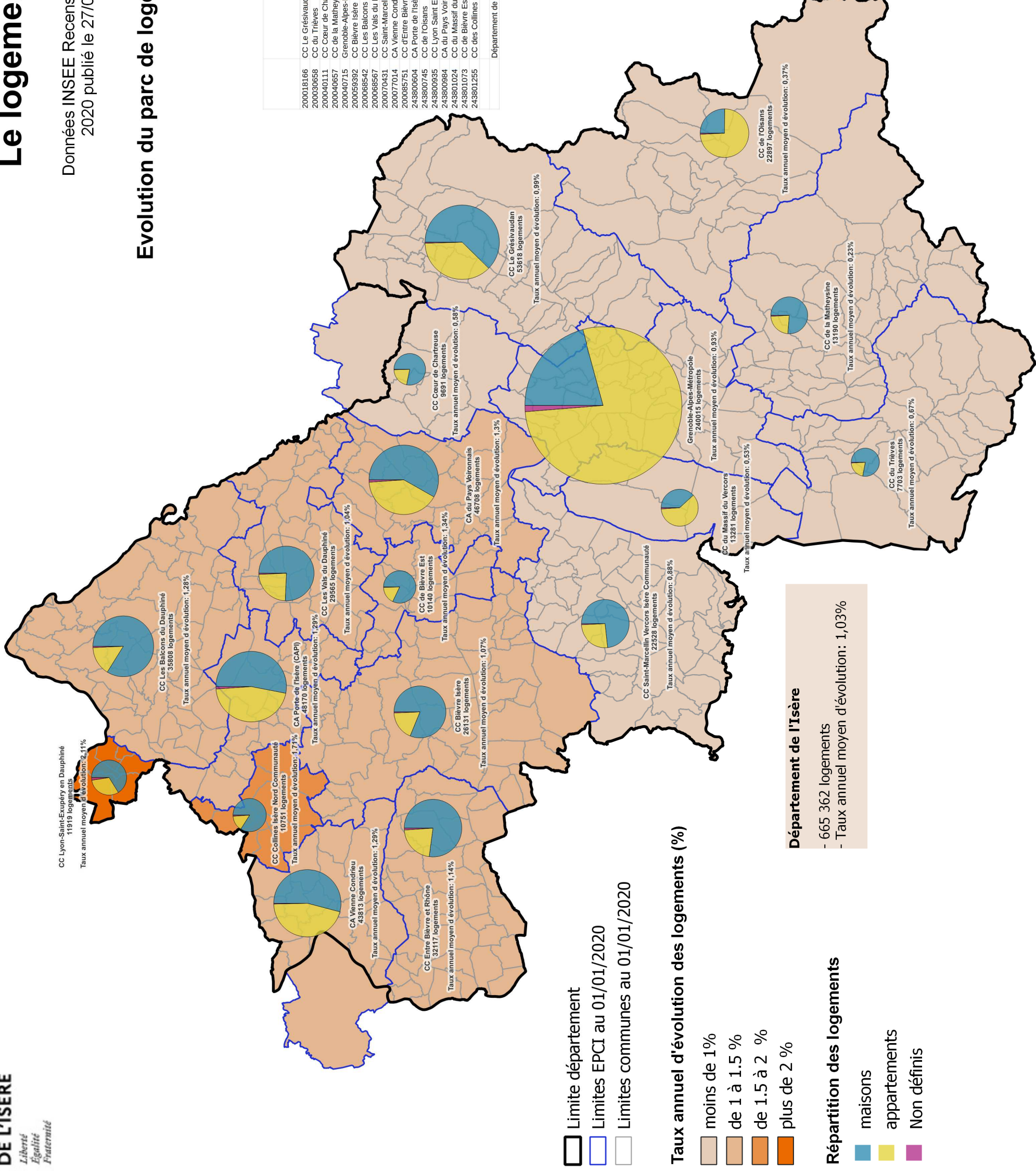


# Le logement par EPCI

Données INSEE Recensement de la population de 2020 publié le 27/06/2023 - EPCI 2020)

## Evolution du parc de logements entre 2014 et 2020



	Variation 2014-2020 (en %)	Part de résidences principales (en %)	Part de résidences secondaires et de logements occasionnels (en %)	Part de logements vacants (en %)
200018166	5,76	80,09	14,01	5,90
200030658	3,94	59,45	33,81	6,74
200040111	3,40	74,66	17,44	7,90
200040657	1,35	66,45	25,54	8,00
200040715	5,39	88,11	3,09	8,81
200059392	6,20	87,63	4,02	8,35
200068542	7,37	88,28	4,38	7,34
200068567	6,00	86,56	3,52	7,92
200070431	5,11	86,35	4,92	8,73
200070714	7,39	90,21	1,58	8,21
200085751	6,59	88,31	2,52	9,17
243800604	7,43	92,54	1,26	6,19
243800745	2,21	21,86	74,43	3,71
243800935	11,77	92,65	2,53	4,81
243800984	7,43	88,24	2,94	8,82
243801024	3,12	40,41	56,94	2,65
243801073	7,68	90,18	3,16	6,66
243801255	9,65	93,32	1,61	5,06
Département de l'Isère	5,97	78,44	6,93	7,32

