



**PRÉFET
DE L'ISÈRE**

*Liberté
Égalité
Fraternité*

Département de l'Isère

La production d'énergie renouvelable en Isère

Bois et autres biomasses solides (valorisation thermique) - Répartition par EPCI

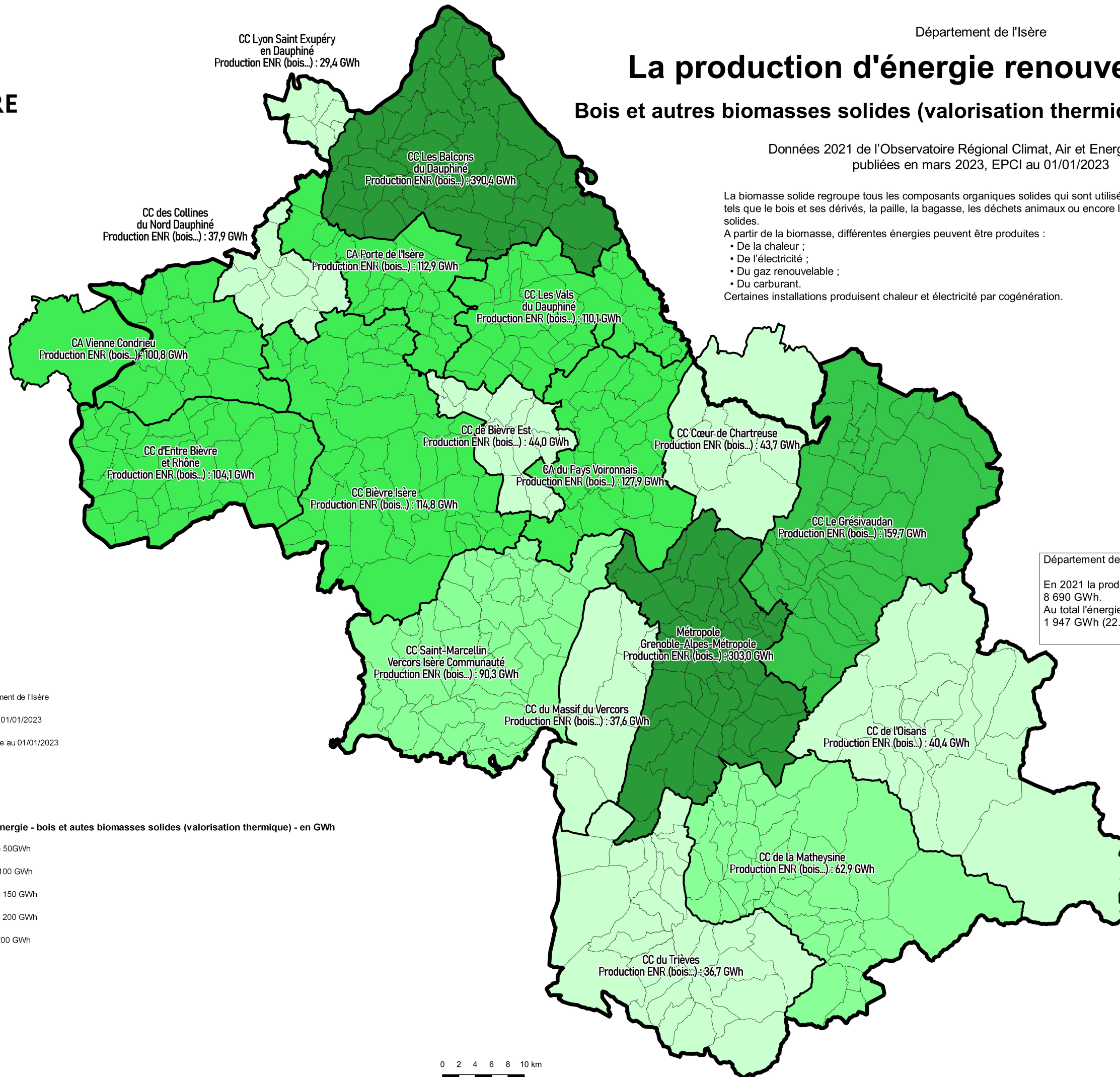
Données 2021 de l'Observatoire Régional Climat, Air et Energie (ORCAE)
publiées en mars 2023, EPCI au 01/01/2023

La biomasse solide regroupe tous les composants organiques solides qui sont utilisés comme combustible, tels que le bois et ses dérivés, la paille, la bagasse, les déchets animaux ou encore les résidus végétaux solides.

A partir de la biomasse, différentes énergies peuvent être produites :

- De la chaleur ;
- De l'électricité ;
- Du gaz renouvelable ;
- Du carburant.

Certaines installations produisent chaleur et électricité par cogénération.



Département de l'Isère

En 2021 la production totale d'énergie renouvelable est d'environ 8 690 GWh.
Au total l'énergie bois et autres biomasse solides représente environ 1 947 GWh (22.4% de la production totale d'ENR de l'Isère).

- Département de l'Isère
- EPCI au 01/01/2023
- Commune au 01/01/2023

Production d'énergie - bois et autres biomasses solides (valorisation thermique) - en GWh

- moins de 50GWh
- de 50 à 100 GWh
- de 100 à 150 GWh
- de 150 à 200 GWh
- plus de 200 GWh

0 2 4 6 8 10 km

