

La production d'énergie renouvelable en Isère

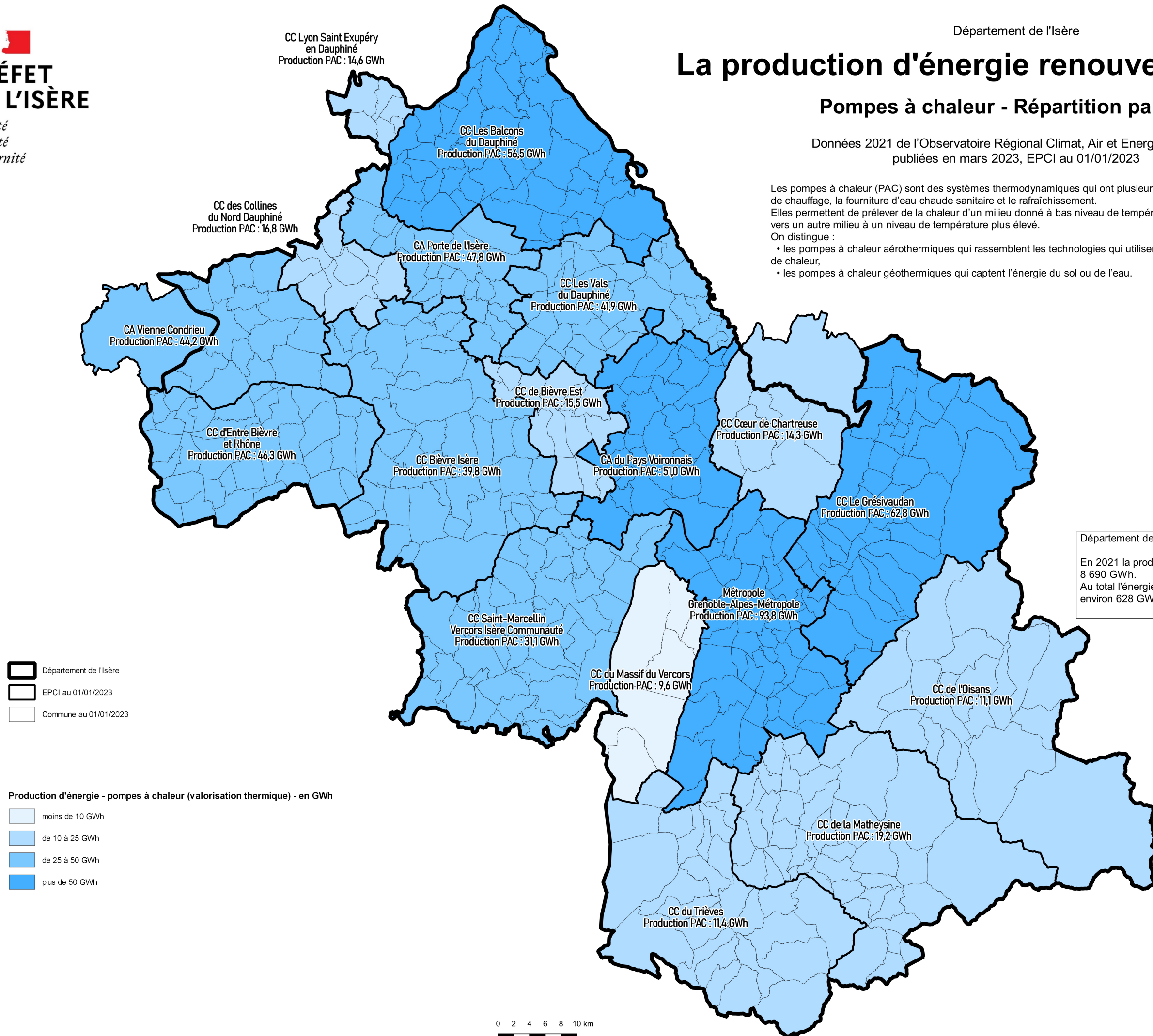
Pompes à chaleur - Répartition par EPCI

Données 2021 de l'Observatoire Régional Climat, Air et Energie (ORCAE)
 publiées en mars 2023, EPCI au 01/01/2023

Les pompes à chaleur (PAC) sont des systèmes thermodynamiques qui ont plusieurs usages : la production de chauffage, la fourniture d'eau chaude sanitaire et le rafraîchissement. Elles permettent de prélever de la chaleur d'un milieu donné à bas niveau de température, pour la transférer vers un autre milieu à un niveau de température plus élevé.

On distingue :

- les pompes à chaleur aérothermiques qui rassemblent les technologies qui utilisent l'air comme source de chaleur,
- les pompes à chaleur géothermiques qui captent l'énergie du sol ou de l'eau.



Département de l'Isère
 En 2021 la production totale d'énergie renouvelable est d'environ 8 690 GWh.
 Au total l'énergie issue des pompes à chaleur (PAC) représente environ 628 GWh (7.2% de la production totale d'ENR de l'Isère).

 Département de l'Isère
 EPCI au 01/01/2023
 Commune au 01/01/2023

Production d'énergie - pompes à chaleur (valorisation thermique) - en GWh

 moins de 10 GWh
 de 10 à 25 GWh
 de 25 à 50 GWh
 plus de 50 GWh

0 2 4 6 8 10 km

