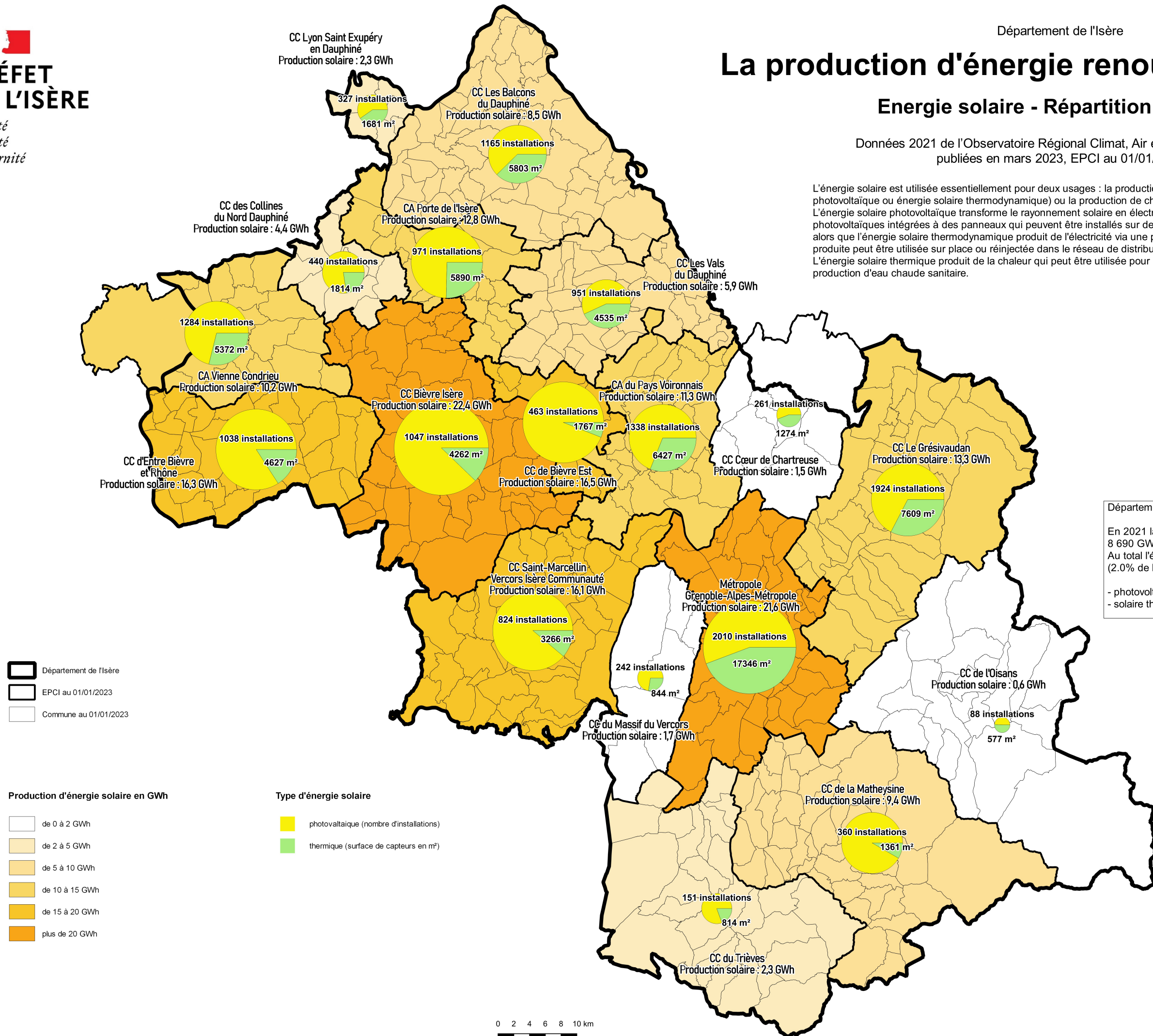


La production d'énergie renouvelable en Isère

Energie solaire - Répartition par EPCI

Données 2021 de l'Observatoire Régional Climat, Air et Energie (ORCAE)
publiées en mars 2023, EPCI au 01/01/2023

L'énergie solaire est utilisée essentiellement pour deux usages : la production d'électricité (énergie solaire photovoltaïque ou énergie solaire thermodynamique) ou la production de chaleur (énergie solaire thermique). L'énergie solaire photovoltaïque transforme le rayonnement solaire en électricité grâce à des cellules photovoltaïques intégrées à des panneaux qui peuvent être installés sur des bâtiments ou posés sur le sol alors que l'énergie solaire thermodynamique produit de l'électricité via une production de chaleur. L'électricité produite peut être utilisée sur place ou réinjectée dans le réseau de distribution électrique. L'énergie solaire thermique produit de la chaleur qui peut être utilisée pour le chauffage domestique ou la production d'eau chaude sanitaire.



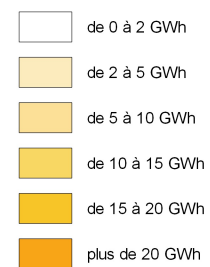
Département de l'Isère

En 2021 la production totale d'énergie renouvelable est d'environ 8 690 GWh.
Au total l'énergie solaire représente environ 177 GWh (2.0% de la production totale d'ENR de l'Isère).

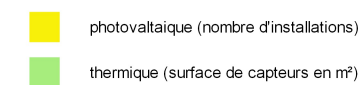
- photovoltaïque : 135 GWh
- solaire thermique : 42 GWh

Département de l'Isère
 EPCI au 01/01/2023
 Commune au 01/01/2023

Production d'énergie solaire en GWh



Type d'énergie solaire



0 2 4 6 8 10 km

