

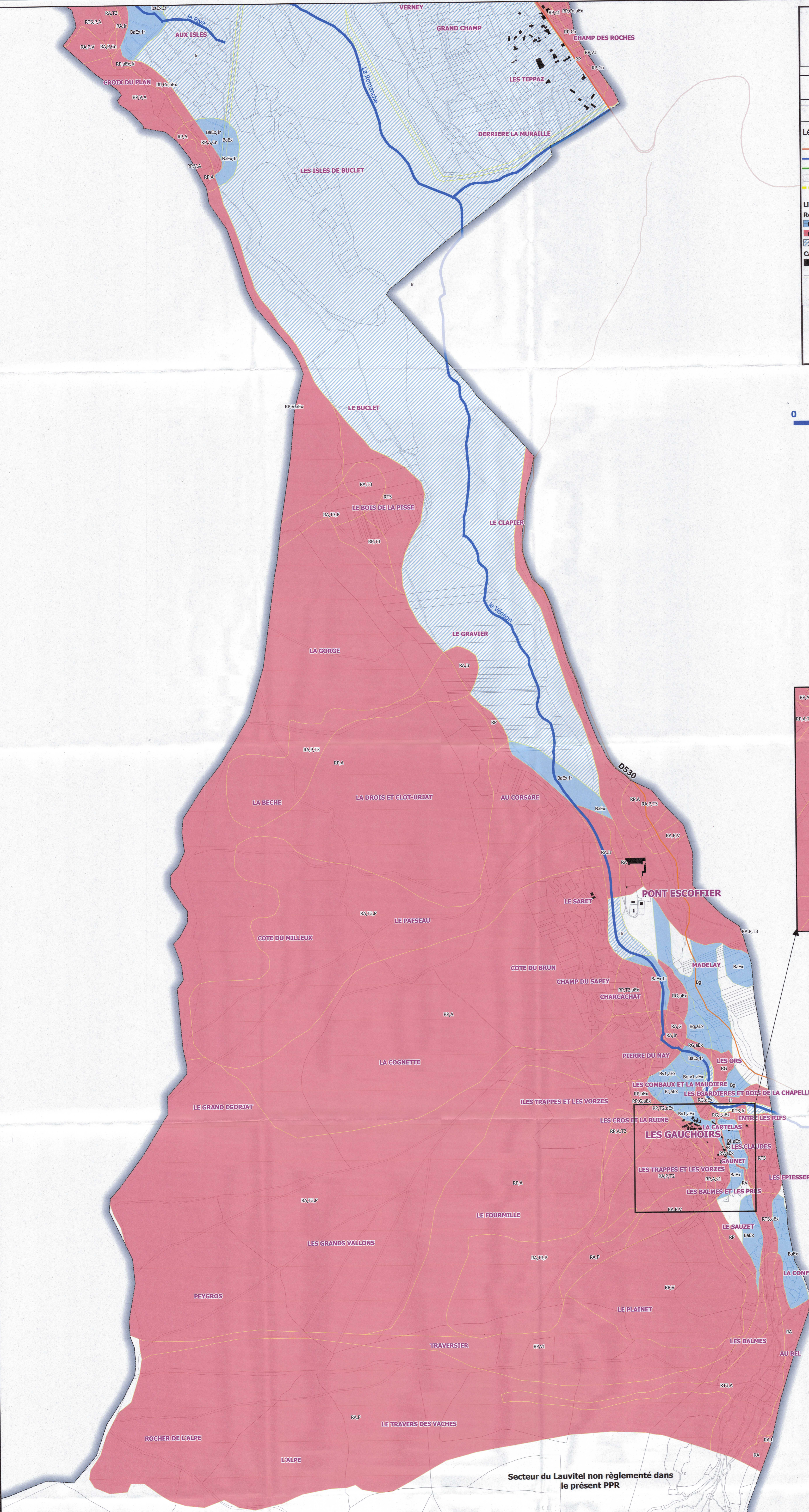
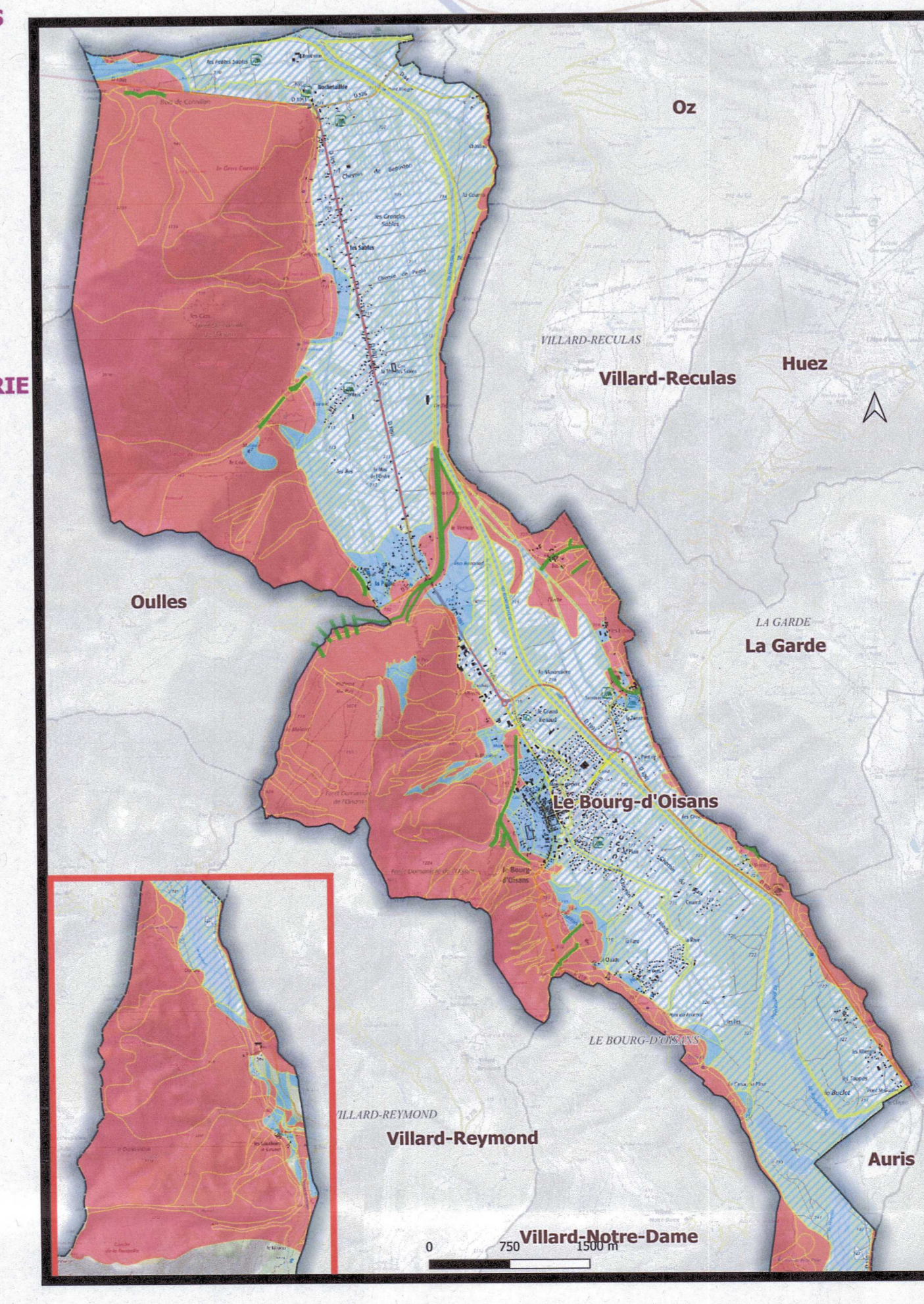
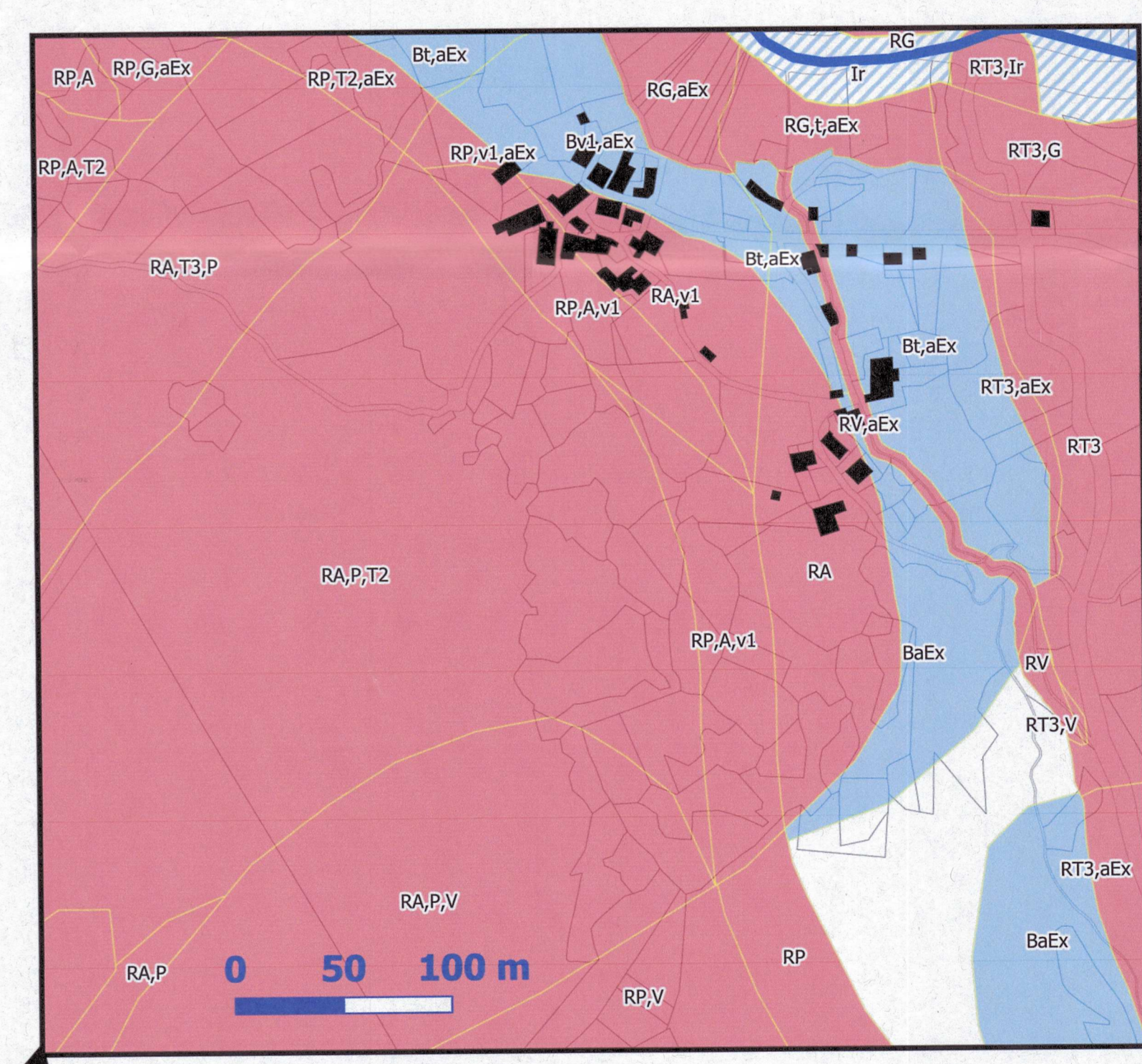
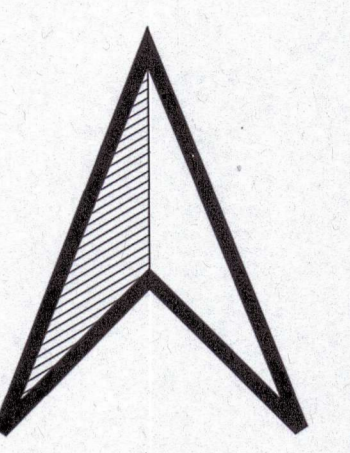
**Plan de Prévention des Risques Naturels de la commune du Bourg d'Oisans (hors aléas inondations par la Romanche, le Vénéon et l'Eau d'Olle)**

Planche 4/4 (Sud) du zonage réglementaire  
Echelle : 1/5000

**Dossier d'approbation**

<p><b>Légende</b></p> <ul style="list-style-type: none"> <li>Route Départementale</li> <li>Cours d'eau</li> <li>Ouvrage de protection pris en compte</li> <li>Limite de périmètre d'étude de la Sarenne</li> </ul> <p><b>Lieu-dit LA PAUTE</b></p> <p><b>Réglementation de la zone</b></p> <ul style="list-style-type: none"> <li>Zone constructible sous conditions</li> <li>Zone inconstructible</li> <li>Non réglementée dans le présent PPR</li> </ul> <p><b>Cadastre</b></p> <ul style="list-style-type: none"> <li>Bâti</li> <li>Parcelle</li> </ul>	<p><b>Nature du risque</b></p> <ul style="list-style-type: none"> <li>Cn : Inondation en pied de versant connectée au réseau hydrographique</li> <li>T - t : Crues torrentielles</li> <li>V - v : Ruissellement/Ravinement</li> <li>G, g : Glissements de terrain</li> <li>P - p : chutes de pierres et de blocs</li> <li>A - a : Avalanches</li> </ul> <p>12 - Sarenne : numéro d'identifiant des ouvrages de protection correspondant aux plages de dépôts</p> <p><b>Ir : zone inondable de fonds de vallée non réglementée dans le présent PPR</b></p>
	<p>Chaque zone est référencée par deux indices alphabétiques au moins (Cf planches):</p> <p>NB : - la première lettre correspond au niveau de contraintes à appliquer (exemple : R ou B).</p> <p>- la seconde lettre correspond à la nature du risque (caractère en minuscule pour les zones de faibles contraintes / caractère en majuscule pour les zones à fortes contraintes).</p> <p>Réalisation : DDT38/SAET/SIG-OBS - format A0 Établi le : 7 décembre 2022 Sources : BD Topo® et PCI-Vecteur © (Millésime 2020), RTM2022</p>

0 250 500 m



Secteur du Lauvitel non réglementé dans le présent PPR

PRÉFET DE L'ISÈRE

Grenoble, le 23 DEC. 2022

Laurent PRIVOST