

PLANCHE N° 10/18

Vu pour être annexé à mon
arrêté en date de ce jour
Pour le Préfet, par délégation
Grenoble, le Le Secrétaire Général
Philippe PORTAL



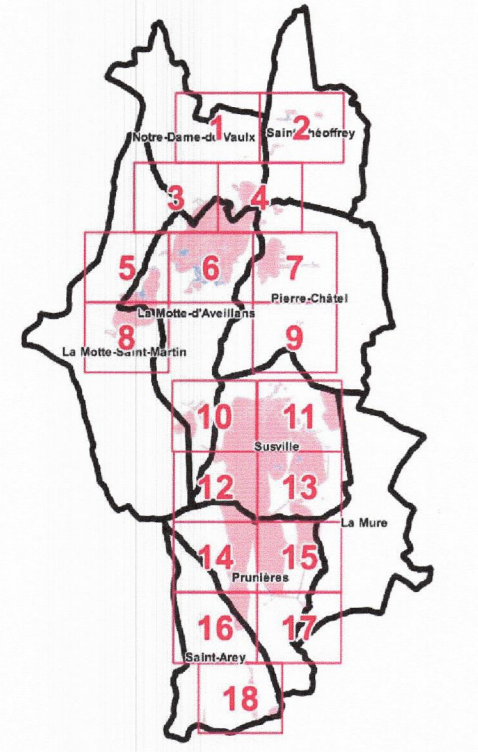
PPRM DU
PLATEAU MATHEYSIN
Version approbation
Règlement graphique
ZONAGE
REGLEMENTAIRE
SUR FOND CADASTRAL
Mars 2019

ZONAGE REGLEMENTAIRE

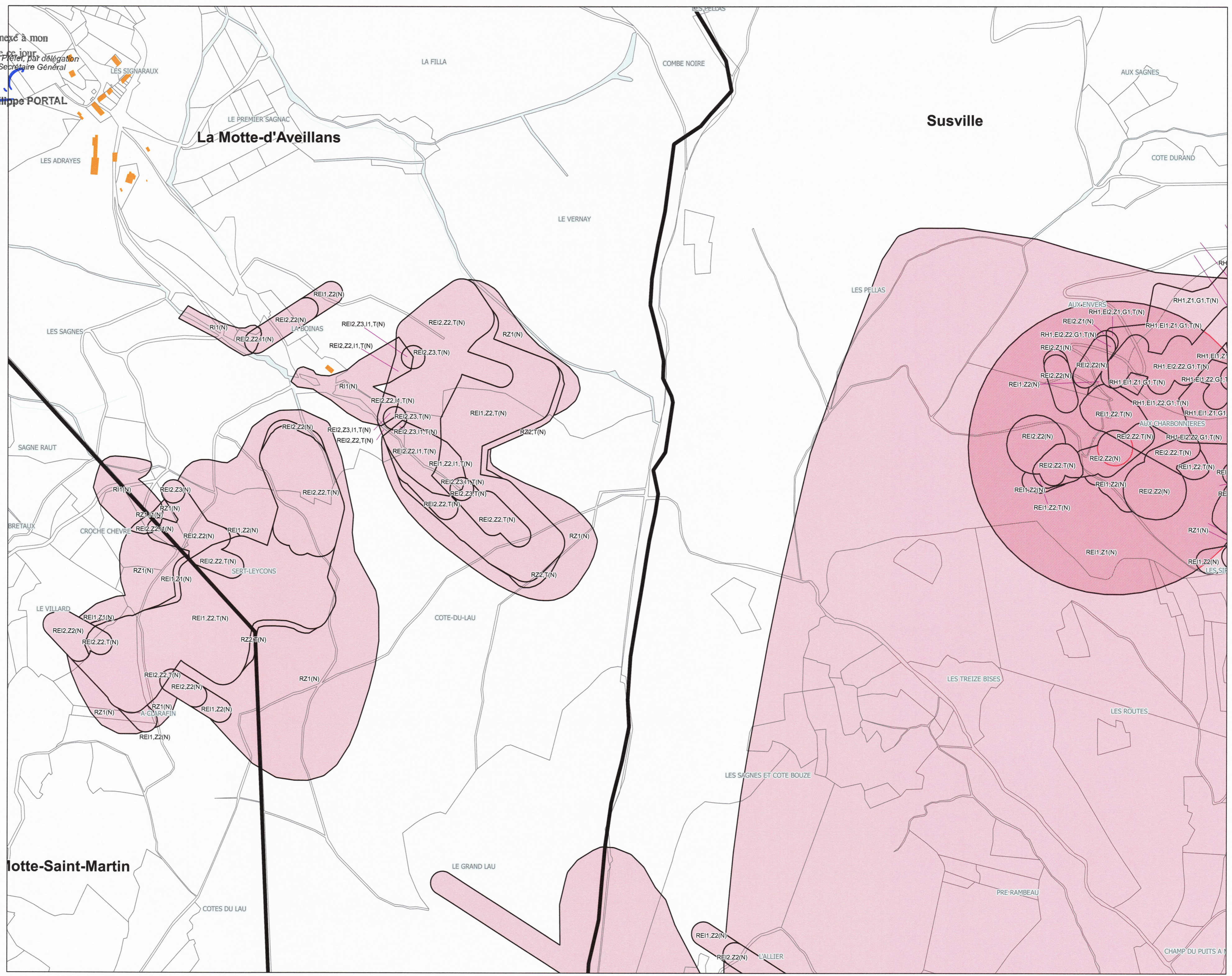
- Zone inconstructible sauf exceptions prédéfinies
- Zone constructible sous conditions
- Zone de puits : application du règlement REI3(N)

REPERAGE (sans valeur réglementaire)

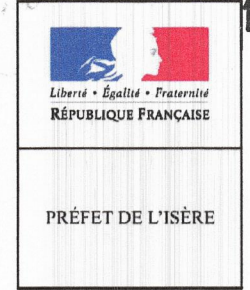
- Limite communale (source : BD Topo)
- Bâti (source : cadastre)
- Limite cadastrale (source : cadastre)
- Surface en eau (source : BD Cartage)



1 : 4 000 au format A2
0 100 200 m



Vu pour être annexé à mon arrêté en date du 11 juin 2019



Philippe PORTAL

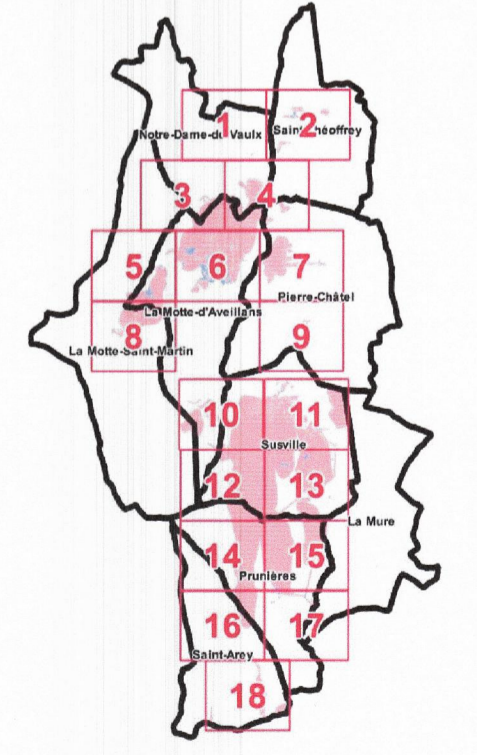
PPRM DU PLATEAU MATHEYSIN
Version approbation
Règlement graphique
ZONAGE REGLEMENTAIRE SUR FOND CADASTRAL
Mars 2019

ZONAGE REGLEMENTAIRE

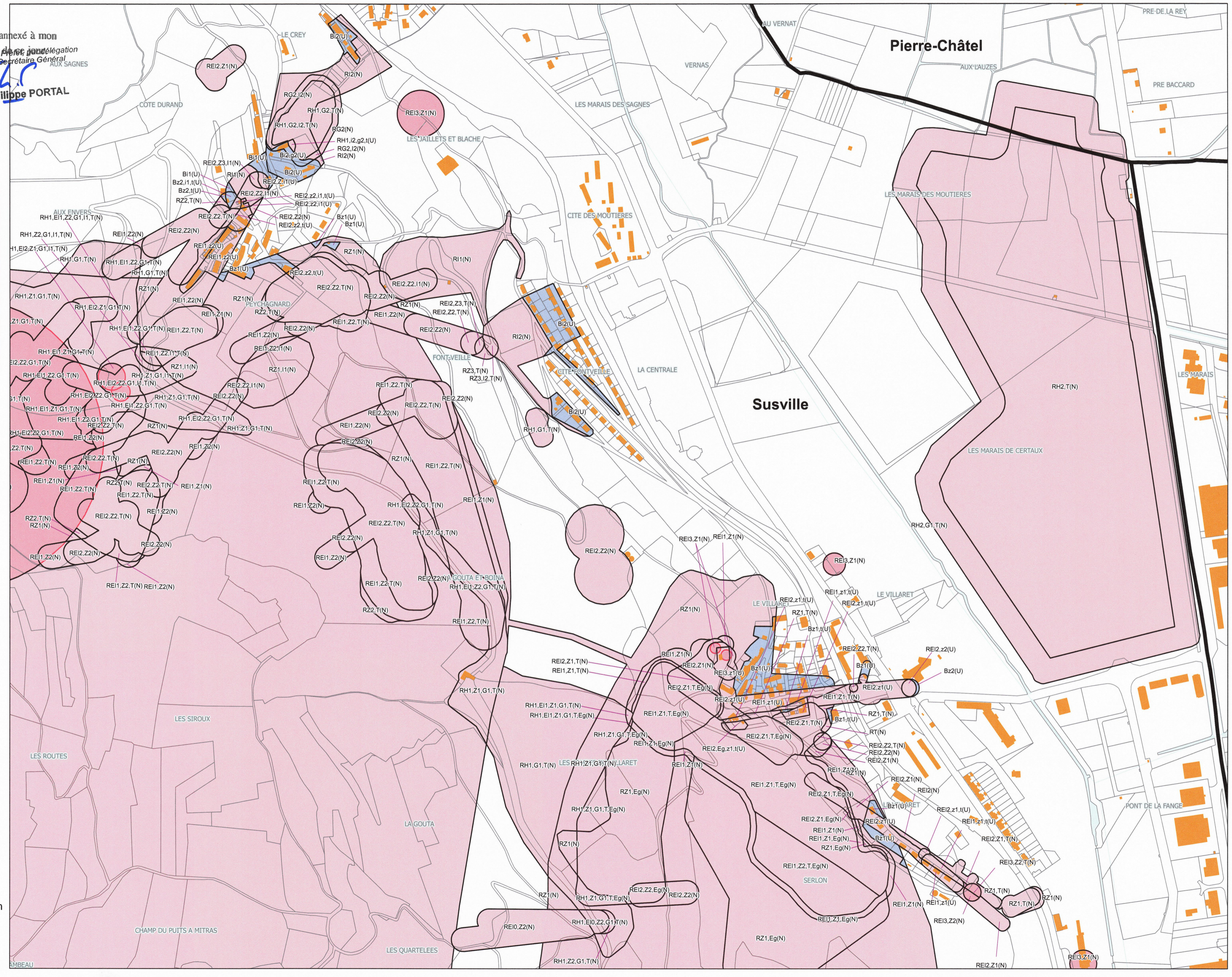
- Zone inconstructible sauf exceptions prédéfinies
- Zone constructible sous conditions
- Zone de puits : application du règlement REI3(N)

REPERAGE (sans valeur réglementaire)

- Limite communale (source : BD Topo)
- Bâti (source : cadastre)
- Limite cadastrale (source : cadastre)
- Surface en eau (source : BD Carthage)



1 : 4 000 au format A2
0 100 200 m



Vu pour être annexé à mon arrêté en date de ce jour.

Pour le Préfet, par délégation
Le Secrétaire Général

11 JUIN 2019

Philippe PORTAL



PPRM DU PLATEAU MATHEYSIN

Version approbation

Règlement graphique

ZONAGE REGLEMENTAIRE SUR FOND CADASTRAL

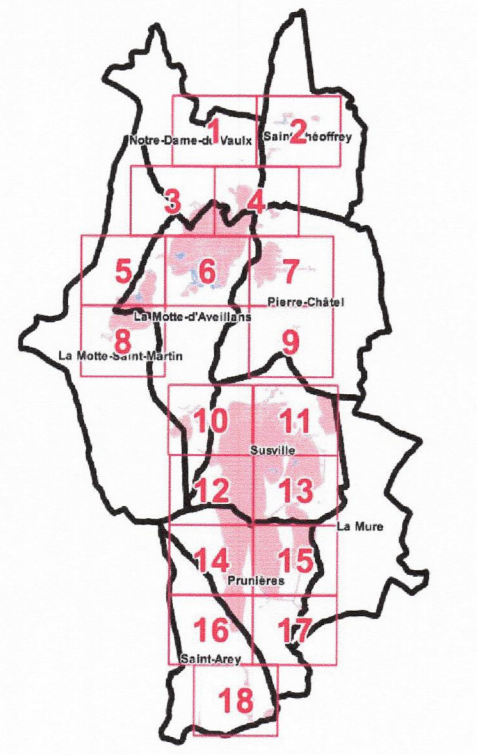
Mars 2019

ZONAGE REGLEMENTAIRE

- Zone inconstructible sauf exceptions prédéfinies
- Zone constructible sous conditions
- Zone de puits : application du règlement REI3(N)

REPERAGE (sans valeur réglementaire)

- Limite communale (source : BD Topo)
- Bâti (source : cadastre)
- Limite cadastrale (source : cadastre)
- Surface en eau (source : BD Cartage)



1 : 4 000 au format A2

