

# PPRM DU PLATEAU MATHEYSIN

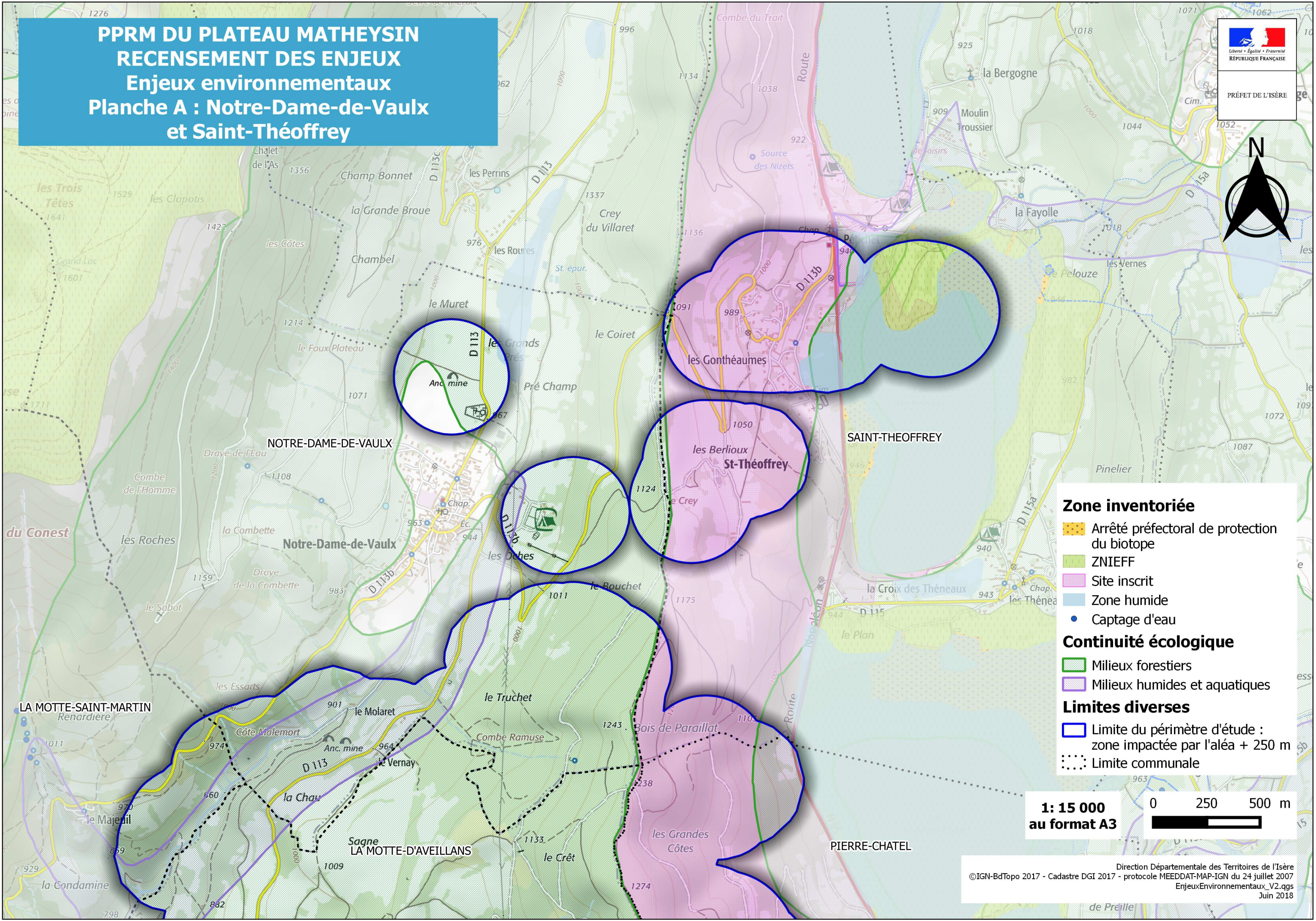
## RECENSEMENT DES ENJEUX

### Enjeux environnementaux

#### Planche A : Notre-Dame-de-Vaulx et Saint-Théoffrey



PRÉFET DE L'ISÈRE



#### Zone inventoriée

- Arrêté préfectoral de protection du biotope
- ZNIEFF
- Site inscrit
- Zone humide
- Captage d'eau

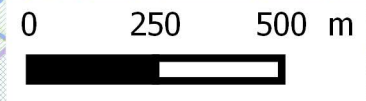
#### Continuité écologique

- Milieux forestiers
- Milieux humides et aquatiques

#### Limites diverses

- Limite du périmètre d'étude : zone impactée par l'aléa + 250 m
- Limite communale

**1: 15 000**  
au format A3

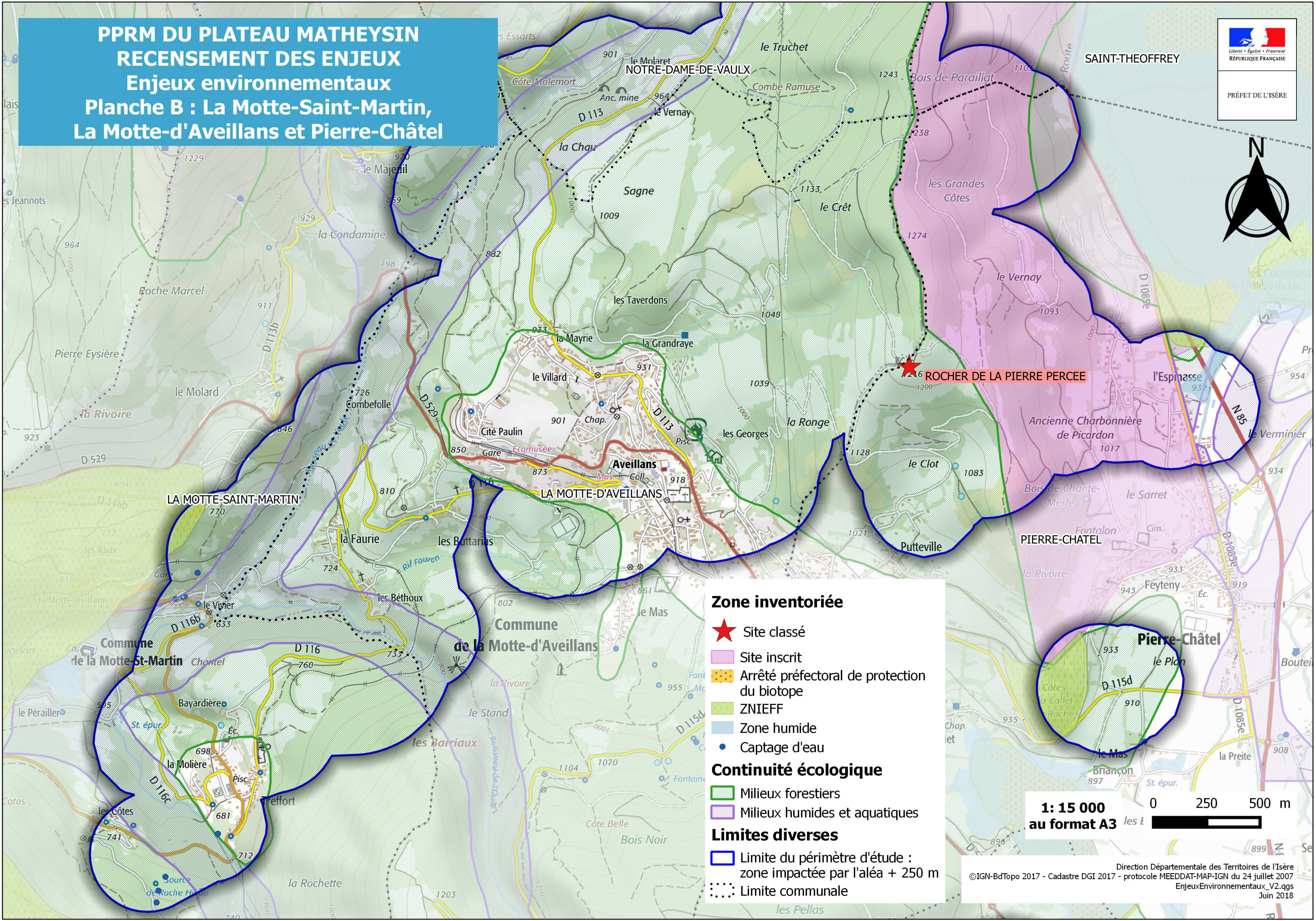


# PPRM DU PLATEAU MATHEYSIN

## RECENSEMENT DES ENJEUX

### Enjeux environnementaux

#### Planche B : La Motte-Saint-Martin, La Motte-d'Aveillans et Pierre-Châtel



**Zone inventoriée**

- ★ Site classé
- Site inscrit
- Arrêté préfectoral de protection du biotope
- ZNIEFF
- Zone humide
- Captage d'eau

**Continuité écologique**

- Milieux forestiers
- Milieux humides et aquatiques

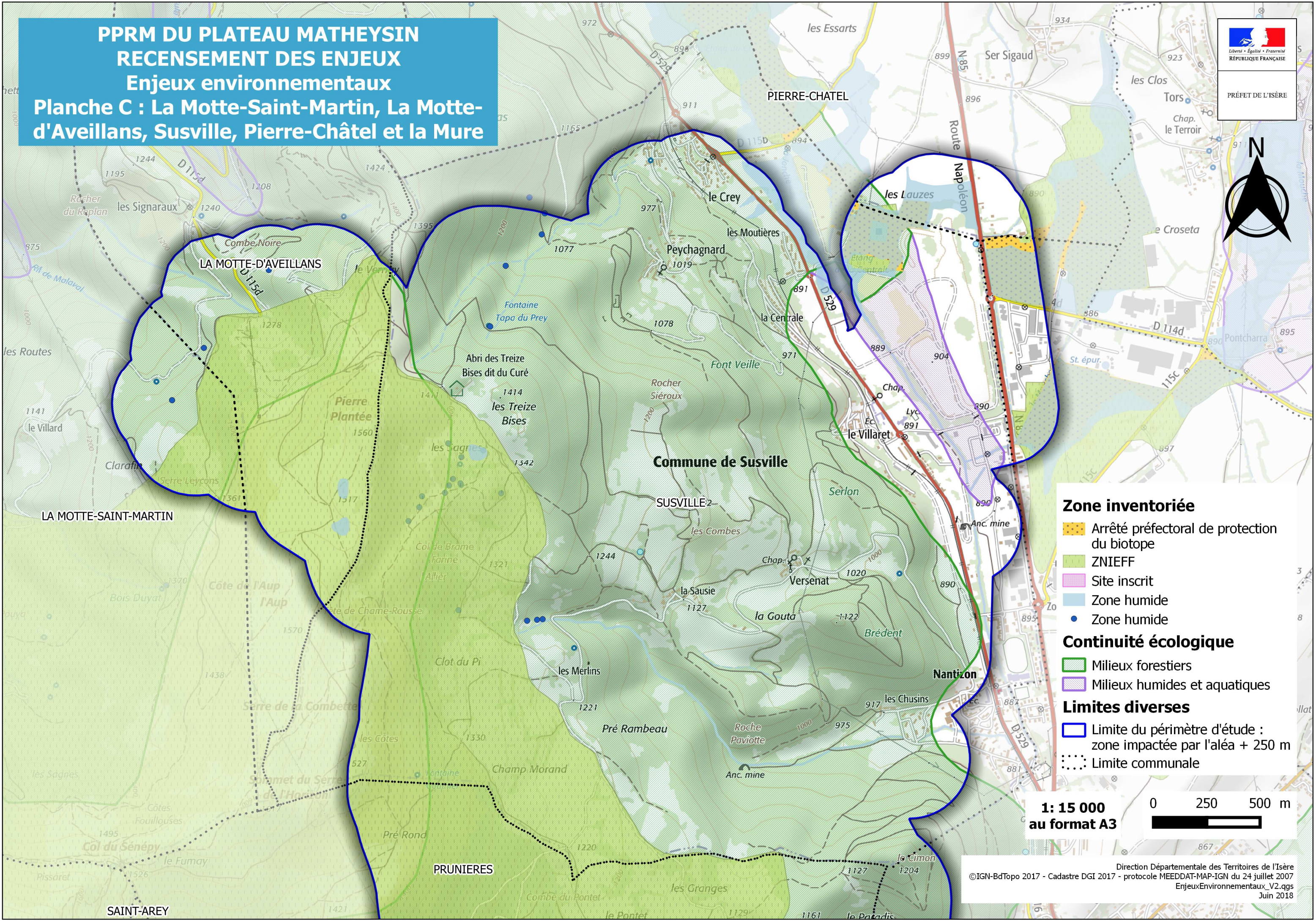
**Limites diverses**

- Limite du périmètre d'étude : zone impactée par l'aléa + 250 m
- Limite communale

**1: 15 000**  
au format A3



**PPRM DU PLATEAU MATHEYSIN**  
**RECENSEMENT DES ENJEUX**  
**Enjeux environnementaux**  
**Planche C : La Motte-Saint-Martin, La Motte-**  
**d'Aveillans, Susville, Pierre-Châtel et la Mure**



**Zone inventoriée**

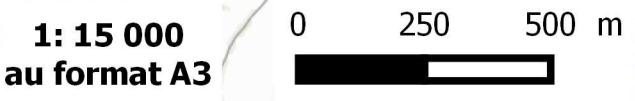
- Arrêté préfectoral de protection du biotope
- ZNIEFF
- Site inscrit
- Zone humide
- Zone humide

**Continuité écologique**

- Milieux forestiers
- Milieux humides et aquatiques

**Limites diverses**

- Limite du périmètre d'étude : zone impactée par l'aléa + 250 m
- Limite communale

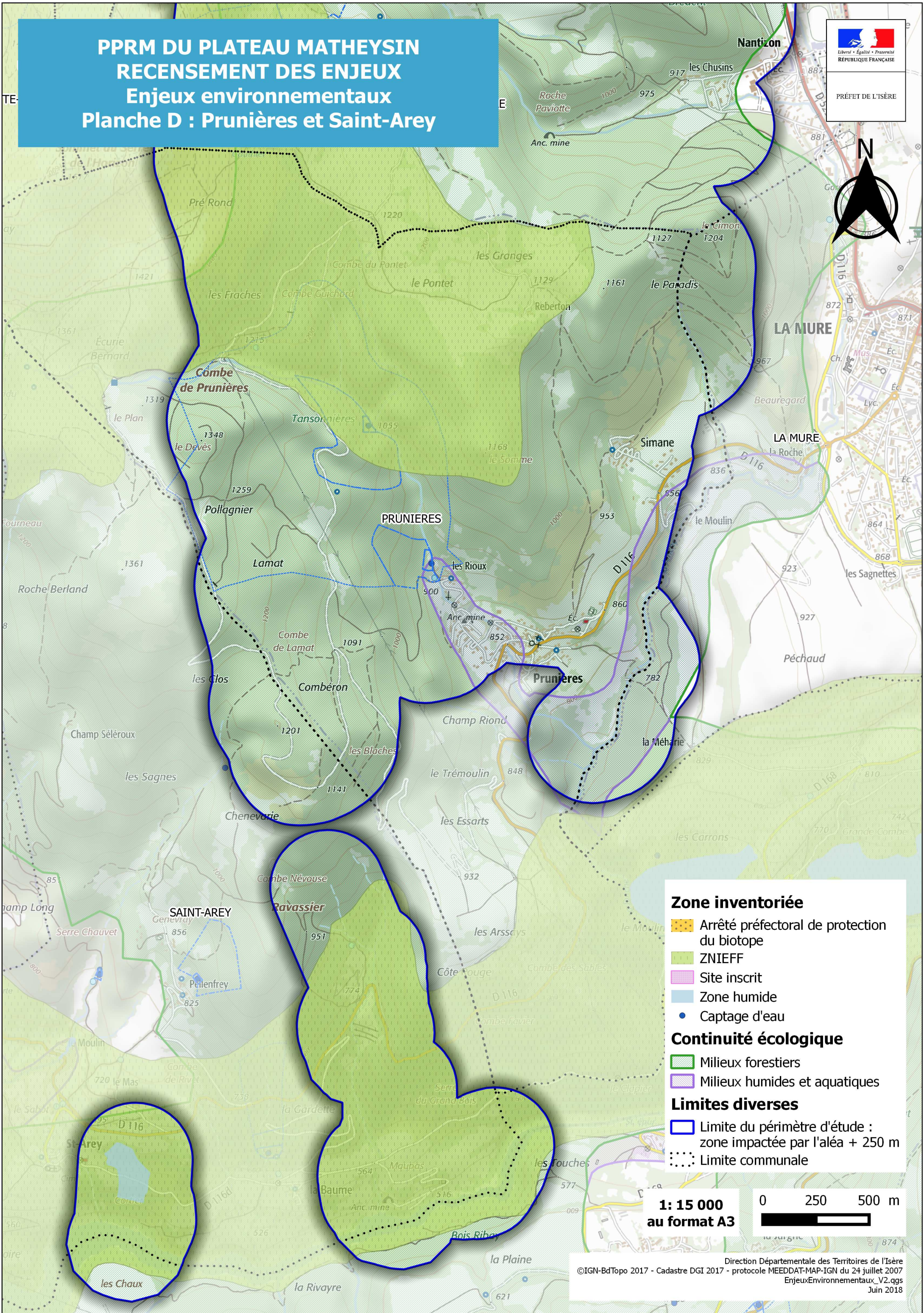


# PPRM DU PLATEAU MATHEYSIN

## RECENSEMENT DES ENJEUX

### Enjeux environnementaux

#### Planche D : Prunières et Saint-Arey



- Zone inventoriée**
- Arrêté préfectoral de protection du biotope
  - ZNIEFF
  - Site inscrit
  - Zone humide
  - Captage d'eau
- Continuité écologique**
- Milieux forestiers
  - Milieux humides et aquatiques
- Limites diverses**
- Limite du périmètre d'étude : zone impactée par l'aléa + 250 m
  - Limite communale

**1: 15 000**  
**au format A3**

0 250 500 m