

COMMUNE DE SUSVILLE (38)

Carte de l'aléa "Echauffement"

LEGENDE

- | | |
|-------------------------|--------------------|
| Niveau de l'aléa | Type d'aléa |
| Fort | Echauffement |
| Moyen | |
| Faible | |
-
- | | |
|---|--------------------------------|
| Autres légendes | Limites administratives |
| Puits rempliés avec bouchon autoportant | Limite de commune |
| Puits rempliés sans bouchon autoportant | Limite de concession |
| Autres puits | |
| Galeries murées et embouées | |
| Galeries remblayées, effondrées ou murées | |
| Autres galeries | |
| Emergences minières permanentes | Verses, Terils, Découvertes |
| Emergences minières intermittentes | |

Fonds cartographiques

SCAV250 - IGN - Paris - 2005 - Reproduction interdite - Convention n° 9139/IGN
 BD ORTHO (Lambert 93) de 2007 utilisée conformément aux dispositions prévues
 par le protocole IGN - MEDAD - MAP de Juillet 2007

Echelle : 1 / 5000

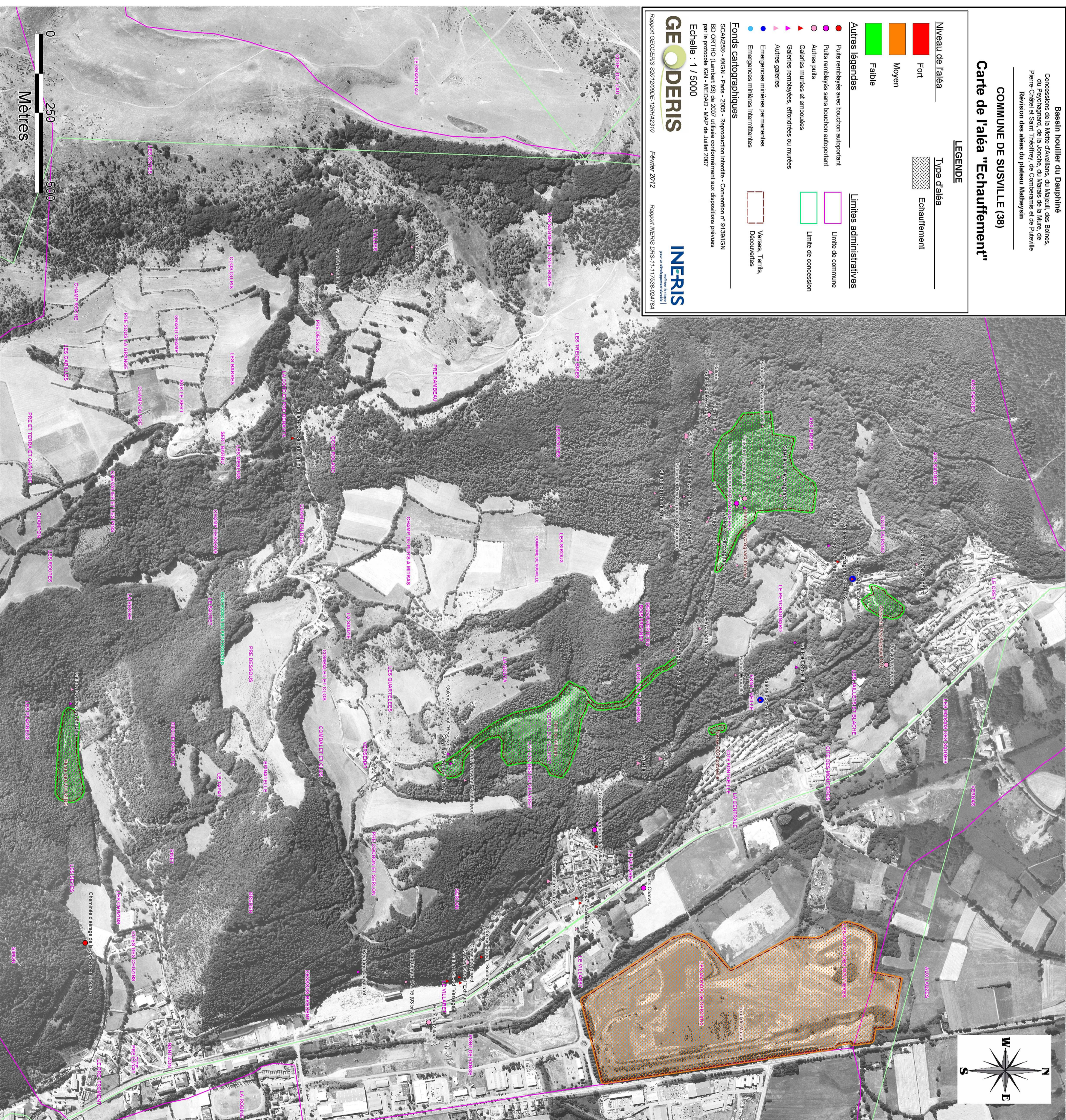


Février 2012

Rapport INERIS DRS-11-117338-02/4784



Rapport INERIS DRS-11-117338-02/4784



COMMUNE DE SUSVILLE (38)

Carte de l'aléa "Effondrement généralisé"

LEGENDE

- Niveau de l'aléa**
- Fort
 - Moyen
 - Faible

Autres légendes

- Puits remblayés avec bouchon autoportant
- Puits remblayés sans bouchon autoportant
- Autres puits
- ▲ Galeries murées et emboutées
- ▲ Galeries remblayées, effondrées ou murées
- Autres galeries
- Emergences minières permanentes
- Emergences minières intermittentes

Limites administratives

- Limite de commune
- Limite de concession

Fonds cartographiques

- Verses, Terrils, Découvertes

SCAN250 - ©IGN - Paris - 2005 - Reproduction interdite - Convention n° 9139/IGN
 BP 08710 (Lambert 93) de 2007 utilisée conformément aux dispositions prévues
 par le protocole IGN - MEDAD - MAP de juillet 2007

Echelle : 1 / 5000

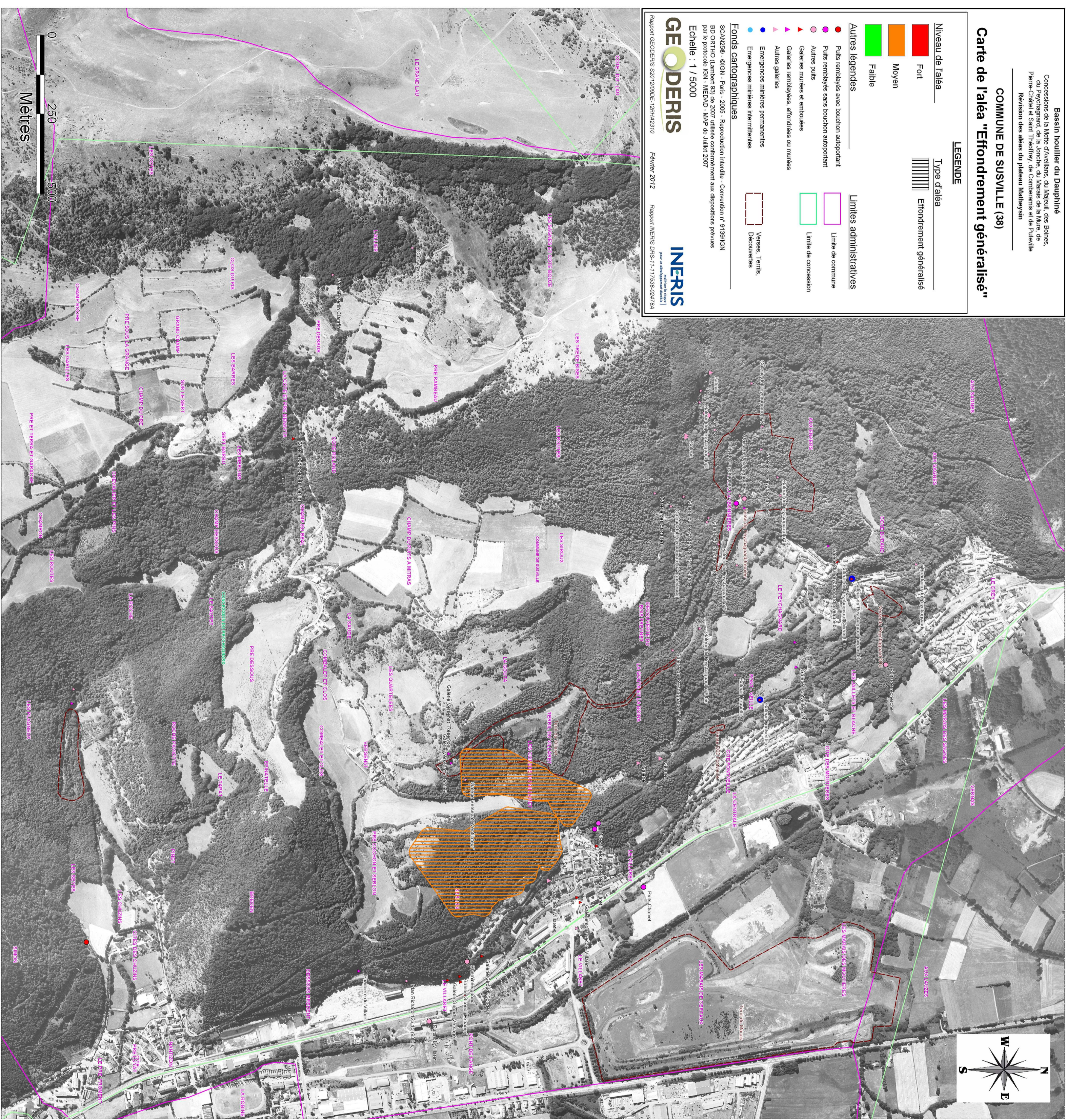
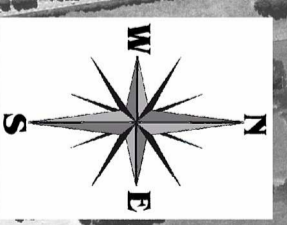


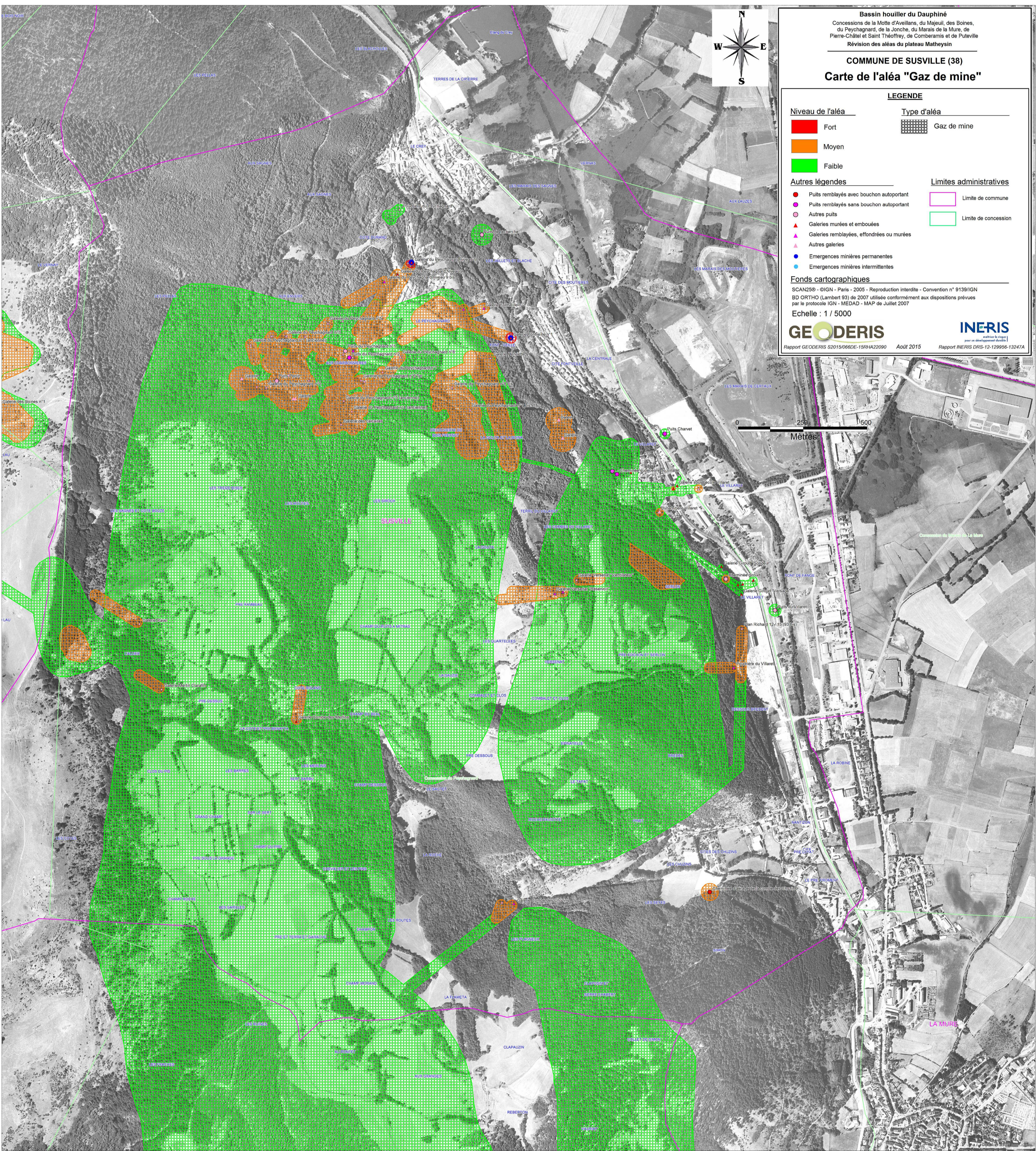
Février 2012



Rapport GEODERIS S2012090E-128H42310

Rapport INERIS DRS-11-11738-024784





Bassin houiller du Dauphiné
 Concessions de la Motte d'Avellans, du Majeuil, des Boines,
 du Peychaugard, de la Jonche, du Marais de la Mure, de
 Pierre-Châtel et Saint-Théoffrey, de Comberamis et de Puteville
 Révision des aléas du plateau Matheysin

COMMUNE DE SUSVILLE (38)
Carte de l'aléa "Gaz de mine"

LEGENDE

Niveau de l'aléa	Type d'aléa
 Fort	 Gaz de mine
 Moyen	
 Faible	

Autres légendes

- Puits remblayés avec bouchon autoportant
- Puits remblayés sans bouchon autoportant
- Autres puits
- ▲ Galeries murées et emboûées
- ▲ Galeries remblayées, effondrées ou murées
- ▲ Autres galeries
- Emergences minières permanentes
- Emergences minières intermittentes

Limites administratives

- Limite de commune
- Limite de concession

Fonds cartographiques

SCAN250 - ©IGN - Paris - 2005 - Reproduction interdite - Convent n° 9139/IGN
 BD ORTHO (Lambert 93) de 2007 utilisée conformément aux dispositions prévues
 par le protocole IGN - MEDAD - MAP de Juillet 2007

Echelle : 1 / 5000

INERIS
Institut national de recherche et de sécurité
 pour la prévention des accidents

Rapport GEODERIS S2015066DE-15R4A22090 Août 2015 Rapport INERIS DRS-12-129956-13247A

COMMUNE DE SUSVILLE (38) Carte de l'aléa "Inondation"

LEGENDE

Niveau de l'aléa	Type d'aléa	Limites administratives
■ Fort	Inondation	 Limite de commune
■ Moyen		 Limite de concession
■ Faible		
Autres légendes		
● Puits remblayés avec bouchon autoportant	 Limite de commune	
● Puits remblayés sans bouchon autoportant		
● Autres puits		
▲ Galeries muées et embouées	 Limite de concession	
▲ Galeries remblayées, effondrées ou muées		
● Autres galeries		
● Emergences minères permanentes	 Verses, Terrils, Découvertes	
● Emergences minères intermittentes		
Fonds cartographiques		
● SCAN25® - IGN - Paris - 2005 - Reproduction interdite - Convention n° 9139/IGN		
● BD ORTHO (Lambert 93) de 2007 utilisée conformément aux dispositions prévues par le protocole IGN - MEDAD - MAP de juillet 2007		

Echelle : 1 / 5000

GEODERIS

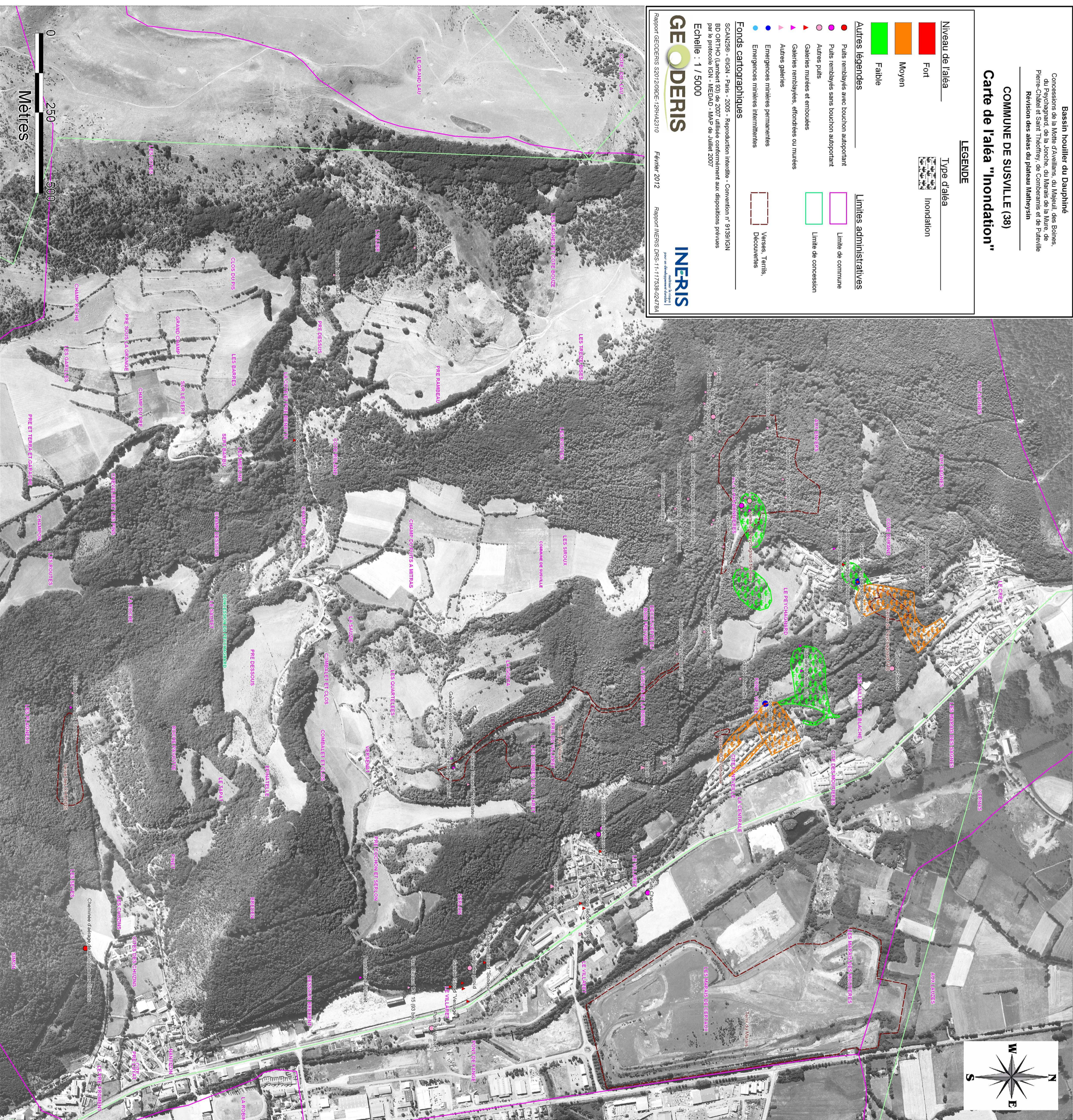
Rapport GEODERIS S2012090E-128H42310

Février 2012

Rapport INERIS DRS-11-173598-024784

INERIS

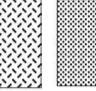




pour un développement durable



COMMUNE DE SUSVILLE (38)

Carte des alicés "Glissements"

LEGENDE

- | | |
|---|--|
| Niveau de l'alicé | Type d'alicé |
| ■ Fort |  Glissement superficiel |
| ■ Moyen |  Glissement profond |
| ■ Faible | |
-
- | | |
|---|---|
| Autres légendes | Limites administratives |
| ● Puits rempliés avec bouclon autoportant |  Limite de commune |
| ● Puits rempliés sans bouclon autoportant |  Limite de concession |
| ○ Autres puits | |
| ▲ Galeries murées et embouées | |
| ▲ Galeries remblayées, effondrées ou murées | |
| ● Autres galeries | |
| ● Emergences minières permanentes |  Vases, Terrils, Découvertes |
| ● Emergences minières intermittentes | |
-
- Fonds cartographiques**
- SCAN25® - ©IGN - Paris - 2005 - Reproduction interdite - Convention n° 9139/IGN
 BD CARTHO (Lambert 93) de 2007 utilisée conformément aux dispositions prévues
 par le protocole IGN - MEDAD - MAP de juillet 2007
- Echelle : 1 / 5000

GEODERIS
 pour un développement durable

INERIS
 Institut National de Recherche et de Sécurité

Rapport GEODERIS S2012/090CE-129H42310
 Février 2012
 Rapport INERIS DRS-11-17338-02/78A

