

**Bassin houiller du Dauphiné**  
 Concessions de la Motte d'Aveillans, du Majeuil, des Boines, du Peychagnard, de la Jonche, du Marais de la Mure, de Pierre-Châtel et Saint Théoffrey, de Comberanis et de Puteville  
 Révision des aléas du plateau Matheysin

**COMMUNE DE SAINT-AREY (38)**  
**Carte informative**

**LEGENDE**

- |   |   |
|---|---|
| Limite de commune   | Puits remblayé avec bouchon autoportant     |
| Lieu-dit  | Puits remblayé sans bouchon autoportant     |
| Limite de concession  | Autre puits                                 |
| Faille  | Galerie murée et emboûée                    |
| Affleurement de charbon   | Galerie remblayée, effondrée ou murée       |
| Emprise des travaux souterrains                                       | Autre galerie                               |
| Travaux à moins de 50m de profondeur                                  | Verse, terril                               |
| Secteur exploité par chambres et piliers                              | Découverte                                  |
| Désordre  | Dépôt divers                                |
| Désordre supposé  | Chevalement                                 |
| Limite d'influence des travaux d'après dossier Charbonnages de France | Emergence minière                           |
| Indice de travaux   | Point de prélèvement                        |
|   | Ouvrage hydraulique de la Motte d'Aveillans |
|   | Sondage effectué en 2008-2009               |

**Fonds cartographiques**

SCAN250 - ©IGN - Paris - 2005 - Reproduction interdite - Convention n° 9139/IGN  
 BD ORTHO (Lambert 93) de 2007 utilisée conformément aux dispositions prévues par le protocole IGN - MEDAD - MAP de Juillet 2007

Echelle : 1 / 5000

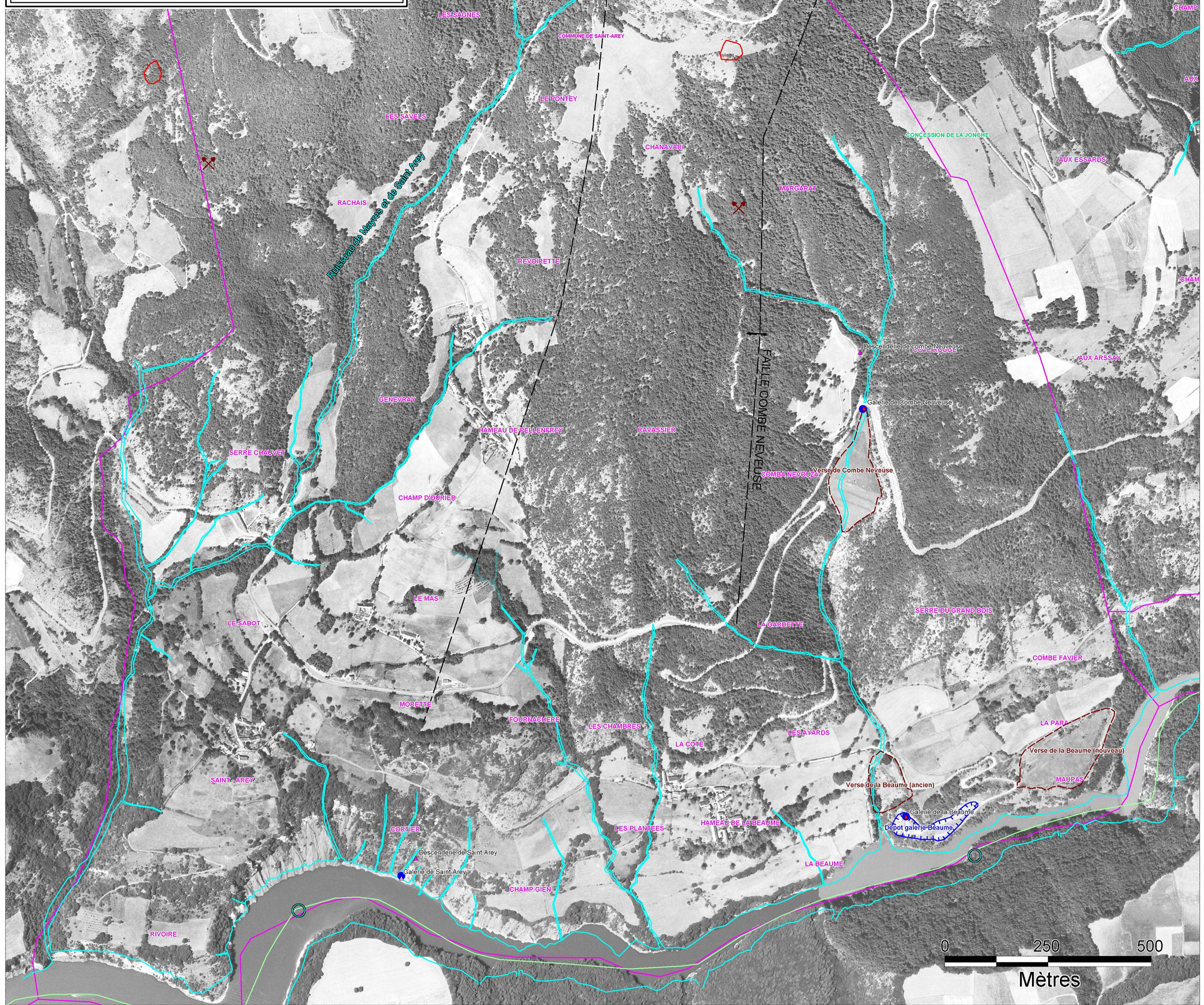
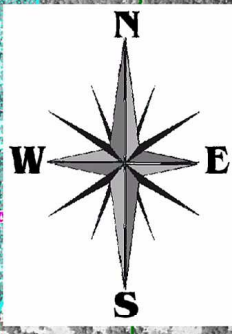
**GEODERIS**

Rapport GEODERIS S2012/09DE-12RHA2310

Février 2012

**INERIS**

Rapport INERIS DRS-11-117538-02478A











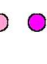

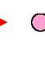

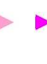
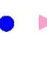



**COMMUNE DE SAINT-AREY (38)**

**Carte de l'ailéa "Echauffement"**

**LEGENDE**

Niveau de l'ailéa	Type d'ailéa
 Fort	 Echauffement
 Moyen	
 Faible	

<b>Autres légendes</b>	<b>Limites administratives</b>
 Puits remblayés avec bouchon autoportant	 Limite de commune
 Puits remblayés sans bouchon autoportant	 Limite de concession
 Autres puits	
 Galeries murées et emboulées	
 Galeries remblayées effondrées ou murées	
 Autres galeries	
 Emergences minières permanentes	 Verses, Terrils, Découvertes
 Emergences minières intermittentes	

**Fonds cartographiques**

SCANZUS® - ©IGN - Paris - 2005 - Reproduction interdite - Convention n° 9139/IGN  
 BD ORTHO (Lambert 93) de 2007 utilisée conformément aux dispositions prévues  
 par le protocole IGN - MEDAD - MAP de Juillet 2007  
 Echelle : 1 / 5000

**GEO**DERIS

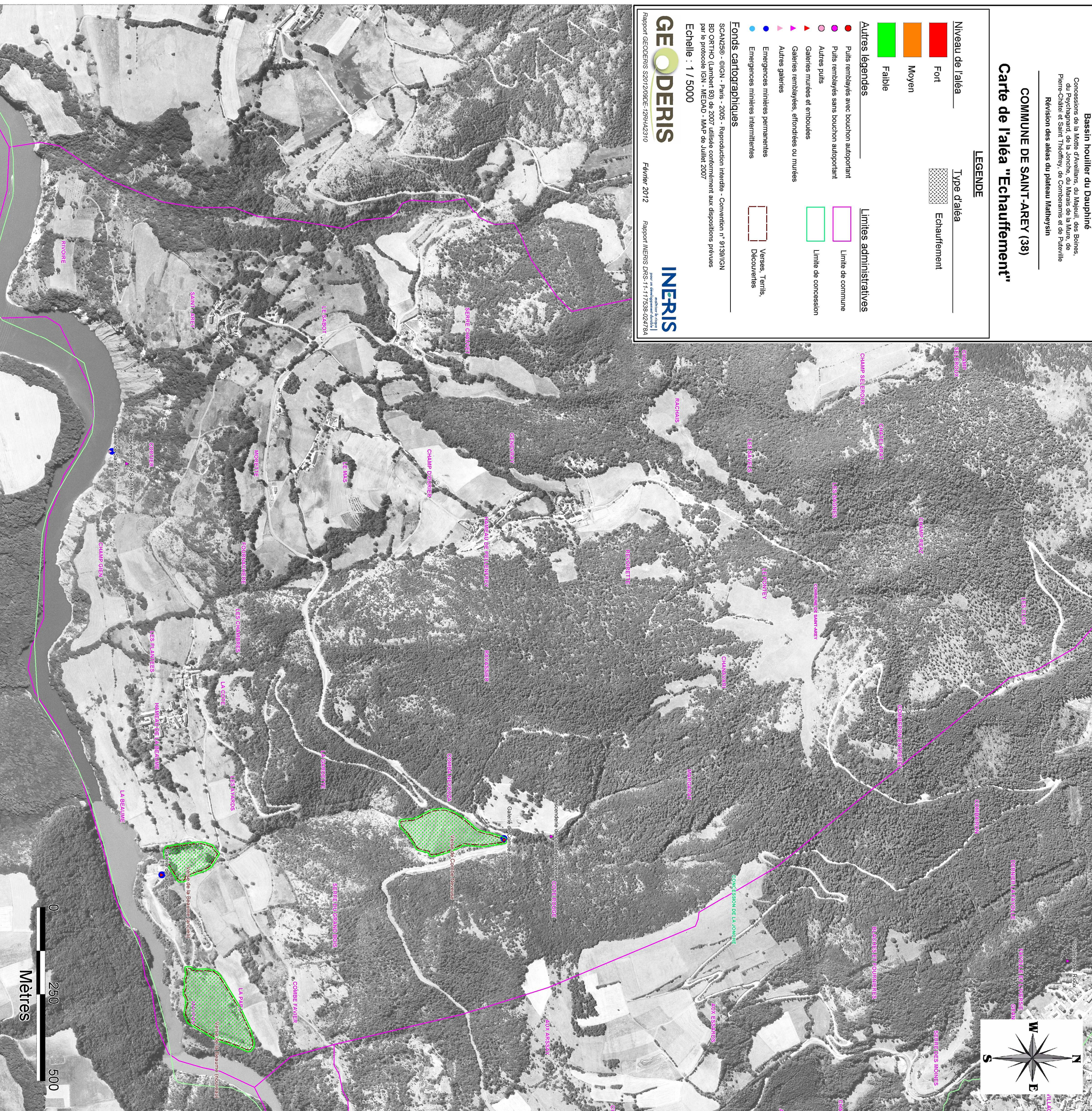
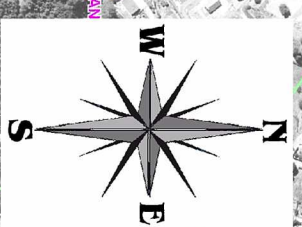
Rapport GEODERIS S2012/092E-729442310

Février 2012

Rapport INERIS DRS-11-17538-0278A

**INERIS**

pour un développement durable





**COMMUNE DE SAINT-AREY (38)**

**Carte de l'aléa "Effondrement localisé"**

**LEGENDE**

- |   |                       |
|---|-----------------------|
| Niveau de l'aléa                            | Type d'aléa           |
| <span style="color: red;">■</span> Fort     | Effondrement localisé |
| <span style="color: orange;">■</span> Moyen |                       |
| <span style="color: green;">■</span> Faible |                       |
- 
- |   |  |
|---|--|
| <b>Autres légendes</b>  | <b>Limites administratives</b>   |
| <span style="color: red;">●</span> Puits remblayés avec bouchon autoportant     | <span style="border: 1px solid magenta; display: inline-block; width: 15px; height: 10px;"></span> Limite de commune           |
| <span style="color: purple;">●</span> Puits remblayés sans bouchon autoportant  | <span style="border: 1px solid green; display: inline-block; width: 15px; height: 10px;"></span> Limite de concession          |
| <span style="color: purple;">○</span> Autres puits                              |  |
| <span style="color: red;">▲</span> Galeries murées et embouées                  |  |
| <span style="color: purple;">▲</span> Galeries remblayées, effondrées ou murées |  |
| <span style="color: purple;">▲</span> Autres galeries                           |  |
| <span style="color: blue;">●</span> Emergences minières permanentes             | <span style="border: 1px dashed brown; display: inline-block; width: 15px; height: 10px;"></span> Verses, Terrils, Découvertes |
| <span style="color: blue;">●</span> Emergences minières intermittentes          |  |

**Fonds cartographiques**

SCAN250 - ©IGN - Paris - 2005 - Reproduction interdite - Convention n° 9139/IGN  
 BD ORTHO (Lambert 93) de 2007 utilisée conformément aux dispositions prévues  
 par le protocole IGN - MEDAD - MAP de Juillet 2007

Echelle : 1 / 5000

**GEODERIS**

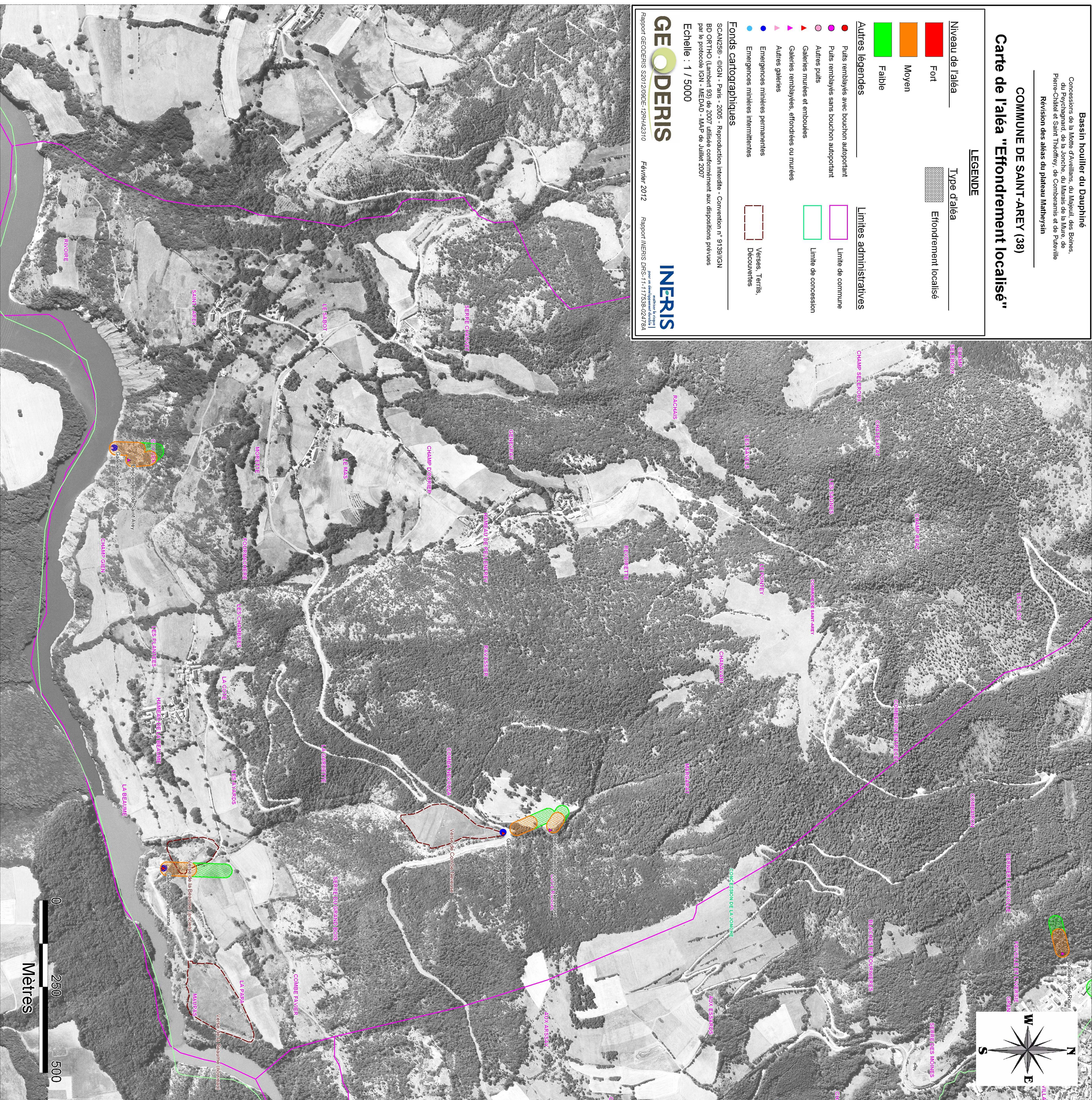
Rapport GEODERIS S2012/090E-129H42310

Février 2012

Rapport INERIS DRS-11-117598-02/78A

**INERIS**

pour un développement durable





**COMMUNE DE SAINT-AREY (38)**  
**Carte de l'alaéa "Inondation"**

**LEGENDE**

Niveau de l'alaéa	Type d'alaéa
Fort	Inondation
Moyen	
Faible	

<b>Autres légendes</b>	<b>Limites administratives</b>
Puits remblayés avec bouchon autoportant	Limite de commune
Puits remblayés sans bouchon autoportant	Limite de concession
Autres puits	
Galeries murées et embouées	
Galeries remblayées, effondrées ou murées	
Autres galeries	
Emergences minières permanentes	Verses, Terrils, Découvertes
Emergences minières intermittentes	

**Fonds cartographiques**

SCAN250 - ©IGN - Paris - 2005 - Reproduction interdite - Convention n° 9139/IGN  
 BD ORTHO (Lambert 93) de 2007 utilisée conformément aux dispositions prévues  
 par le protocole IGN - MEDAD - MAP de Juillet 2007  
 Echelle : 1 / 5000

**GEODERIS**

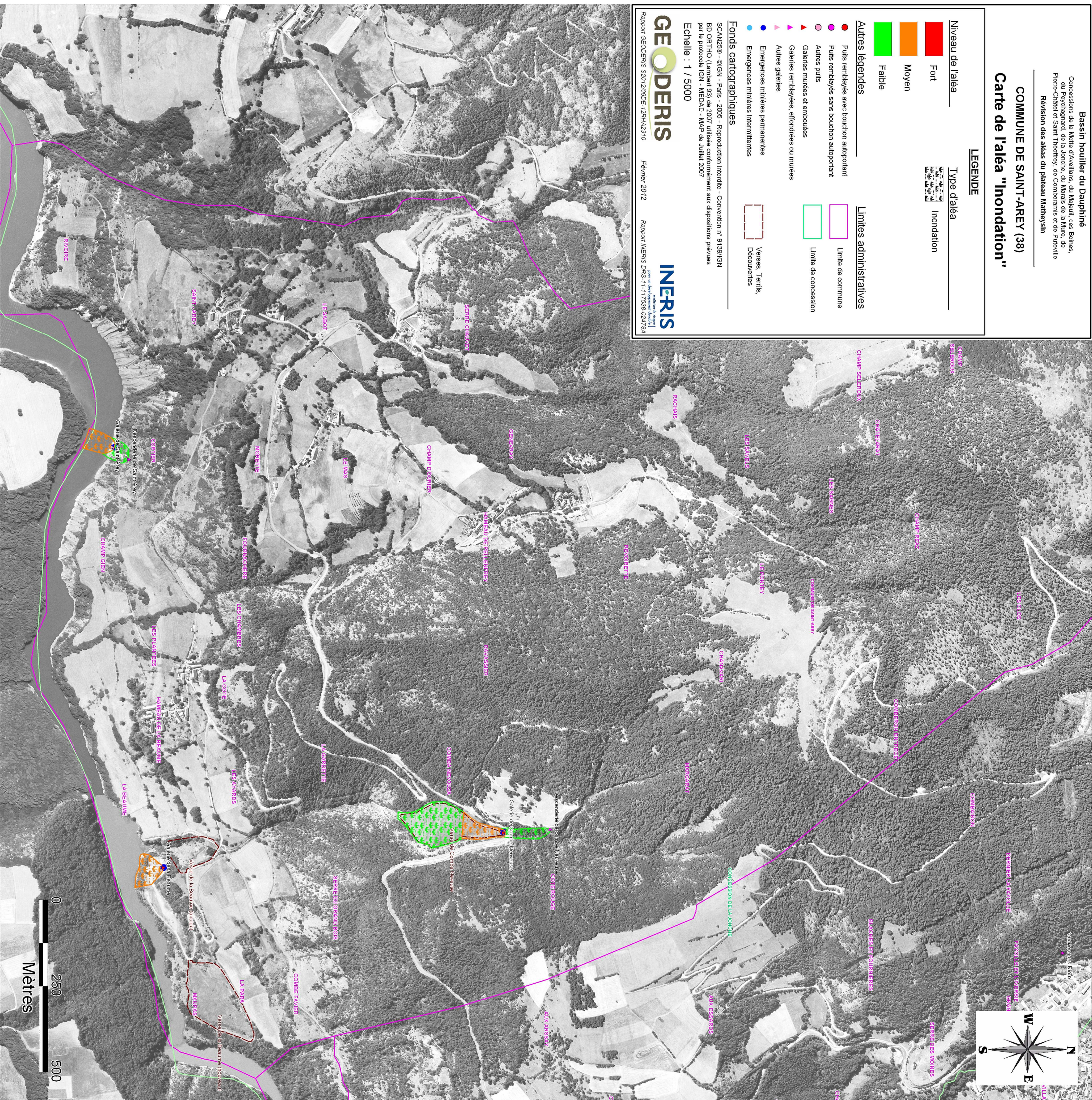
Rapport GEODERIS S2012/090E-128H42310

Février 2012

Rapport INERIS DRS-11-17538-02/17A

**INERIS**

pour un développement durable





**COMMUNE DE SAINT-AREY (38)**  
**Carte de l'ailéa "Tassement"**

**LEGENDE**

- |                   |              |
|-------------------|--------------|
| Niveau de l'ailéa | Type d'ailéa |
| Fort              | Tassement    |
| Moyen             |              |
| Faible            |              |
- 
- |  |                                |
|--|--------------------------------|
| <b>Autres légendes</b>                   | <b>Limites administratives</b> |
| Puits remblayés avec bouchon autoportant | Limite de commune              |
| Puits remblayés sans bouchon autoportant | Limite de concession           |
| Autres puits                             |                                |
| Galeries murées et emboulées             |                                |
| Galeries remblayées effondrées ou murées |                                |
| Autres galeries                          |                                |
| Emergences minières permanentes          | Verses, Terrils, Découvertes   |
| Emergences minières intermittentes       |                                |

**Fonds cartographiques**

SCANZ99 - ©IGN - Paris - 2005 - Reproduction interdite - Convention n° 9139/IGN  
 BD ORTHO (Lambert 93) de 2007 utilisée conformément aux dispositions prévues  
 par le protocole IGN - MEDAD - MAP de Juillet 2007  
 Echelle : 1 / 5000

**GEO**DERIS

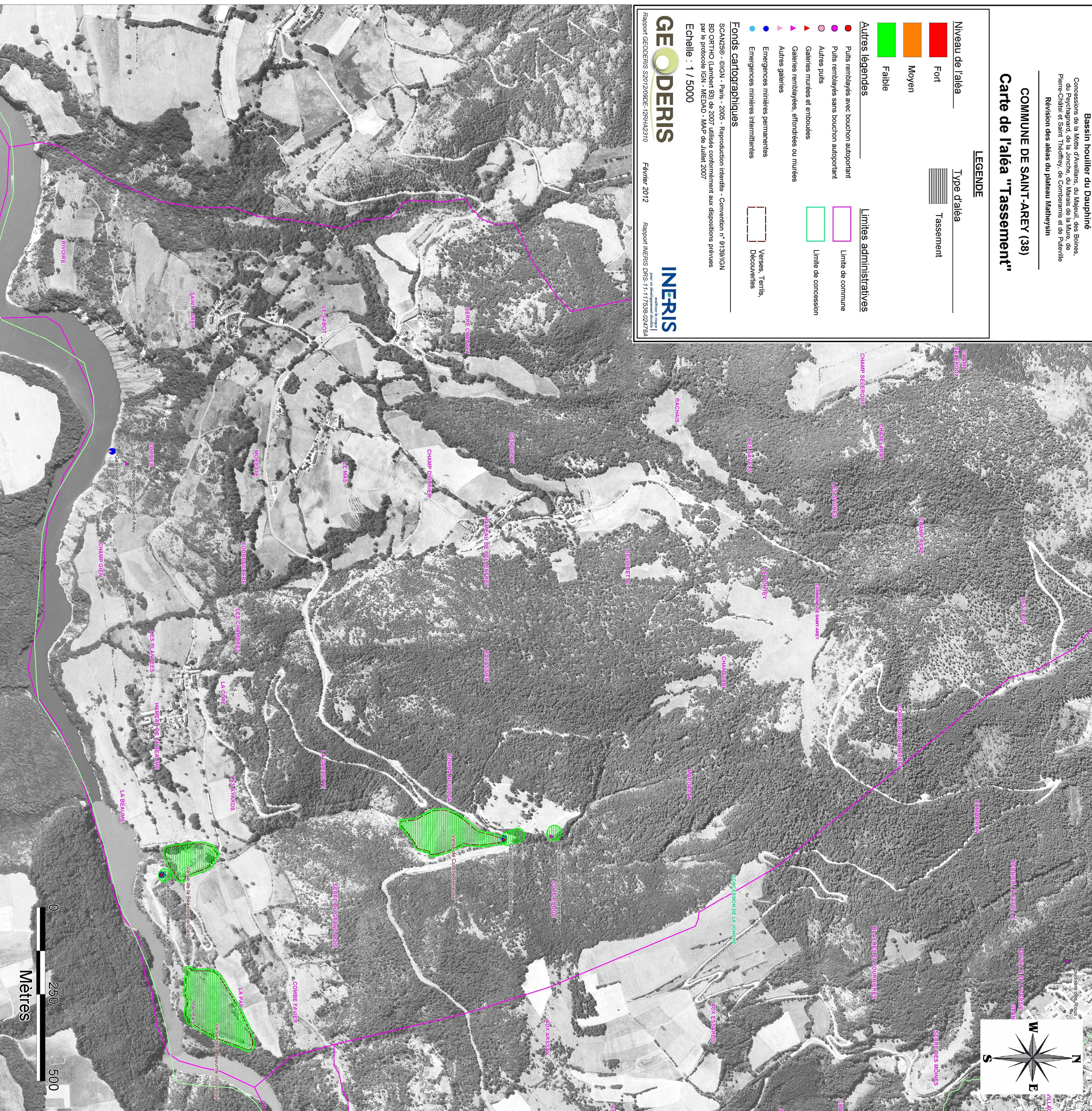
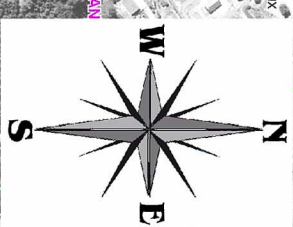
Rapport GEODERIS S2012/092E-12R14A2310

Février 2012

Rapport INERIS DRS-11-1753B-0247/04

**INERIS**

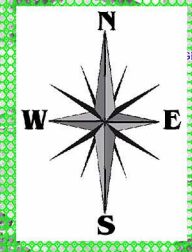
pour un développement durable





Bassin houiller du Dauphiné  
Concessions de la Motte d'Avellans, du Majeui, des Boines,  
du Psychagnard, de la Jonche, du Marais de la Mure, de  
Pierre-Châtel et Saint-Théofrey, de Comberanin et de Puteville  
Révision des aléas du plateau Matheysin

COMMUNE DE SAINT-AREY (38)  
Carte de l'aléa "Gaz de mine"



**LEGENDE**

Niveau de l'aléa	Type d'aléa
Fort	Gaz de mine
Moyen	
Faible	

**Autres légendes**

- Puits remblayés avec bouchon autoportant
- Puits remblayés sans bouchon autoportant
- Autres puits
- Galeries murées et emboutées
- Galeries remblayées, effondrées ou murées
- Autres galeries
- Emergences minières permanentes
- Emergences minières intermittentes

**Limites administratives**

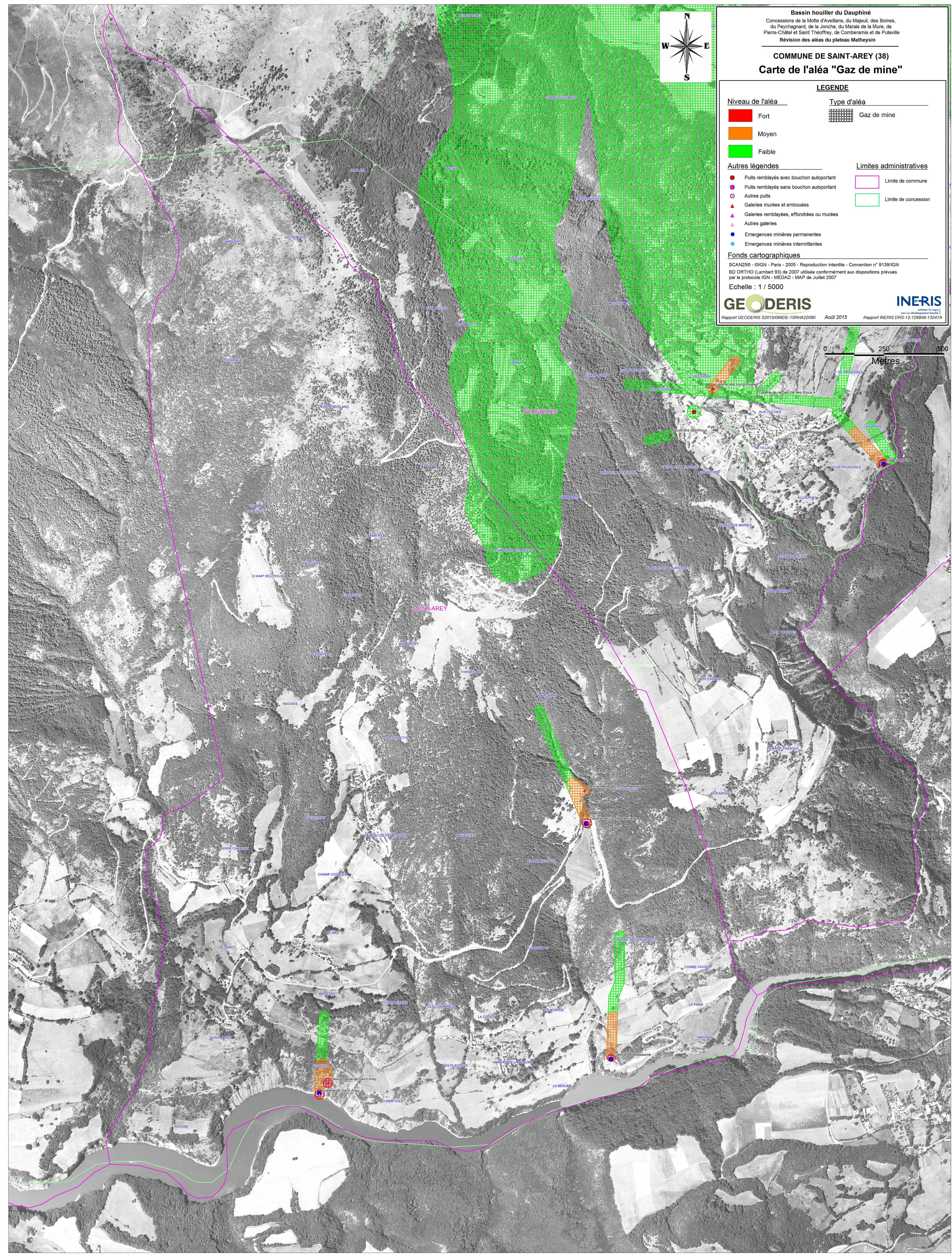
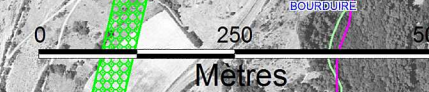
- Limite de commune
- Limite de concession

**Fonds cartographiques**  
SCAN250 - ©IGN - Paris - 2005 - Reproduction interdite - Conventio n° 9139/IGN  
BD ORTHO (Lambert 93) de 2007 utilisée conformément aux dispositions prévues  
par le protocole IGN - MEDAD - MAP de Juillet 2007

Echelle : 1 / 5000

**GEODERIS**  
Rapport GEODERIS S2015066DE-15RHA22090 Août 2015

**INERIS**  
Rapport INERIS DRS-12-129956-13247A





COMMUNE DE SAINT-AREY (38)

Carte des alics "Glissements"

LEGENDE

Niveau de l'alica	Type d'alica
Fort	Glissement superficiel
Moyen	Glissement profond
Faible	

Autres légendes		Limites administratives	
● Puits remblayés avec bouchon autoportant	○ Puits remblayés sans bouchon autoportant	▭ Limite de commune	▭ Limite de concession
▲ Galeries murées et embouées	▲ Galeries murées, effondrées ou murées	▭ Emergences minières permanentes	▭ Emergences minières intermittentes
● Autres galeries		▭ Verses, Terrils, Découvertes	

Fonds cartographiques

SCAN250 - ©IGN - Paris - 2005 - Reproduction interdite - Convention n° 9138/IGN  
 BD ORTHO (Lambert 93) de 2007 utilisée conformément aux dispositions prévues  
 par le protocole IGN - MEDAD - MAP de Juillet 2007  
 Echelle : 1 / 5000

**GEO**DERIS

Rapport GEODERIS S20120902E-128142310

Février 2012

Rapport INERIS DHS-1-11/3540410A

**INERIS**

pour un développement durable

www.ineris.fr

