



**PRÉFET
DE L'ISÈRE**

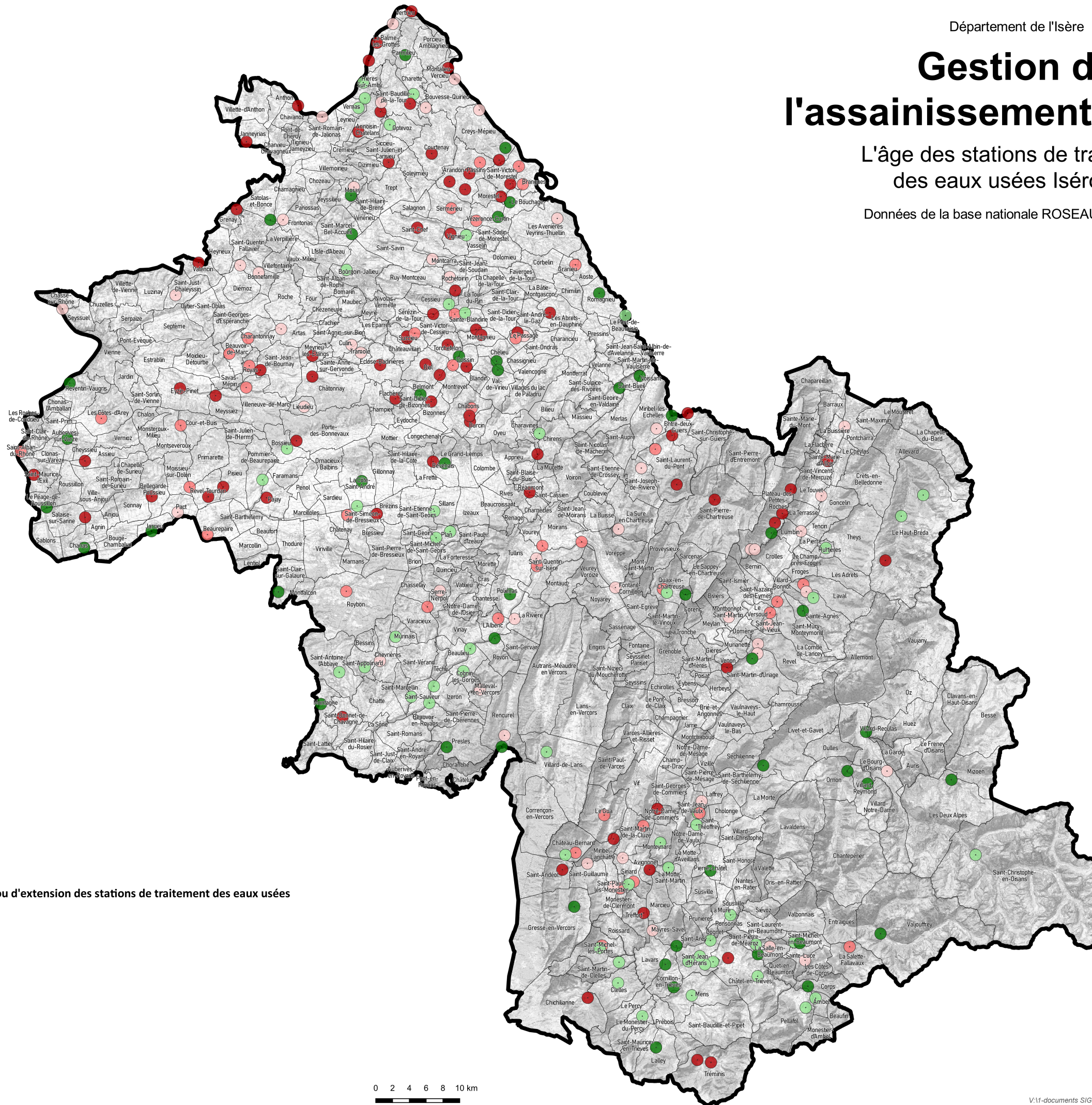
*Liberté
Égalité
Fraternité*

Département de l'Isère

Gestion de l'assainissement collectif

L'âge des stations de traitement
des eaux usées Iséroises

Données de la base nationale ROSEAU (avril 2021)



Département de l'Isère
 Commune au 01/01/2021

Année de mise en service ou d'extension des stations de traitement des eaux usées

- 1962 - 1992
- 1993 - 2000
- 2001 - 2009
- 2010 - 2014
- 2015 - 2020

0 2 4 6 8 10 km

Sources :
Base nationale ROSEAU
© IGN BD TOPO
© IGN SCAN25
DDT38/SAET/SIG-OBS - Mai 2021

V:\11-documents SIG\01_OBSERVATOIRE2_Qgs\4_Eau_Forests\4_1_Eaux\map_2021_05_age_steu.qgz