

Ministère des Travaux Publics
et des Transports
PONTS et CHAUSSEES
SERVICE DE LA NAVIGATION-
RHONE-SAONE
CANAL DU RHONE AU RHIN
1^{re} Section
ARRONDISSEMENT DE LYON
M. AGARD
Ingénieur en Chef

FLEUVE LE " RHONE "

Plan des Surfaces submersibles
établi en application du décret
du 20 octobre 1937

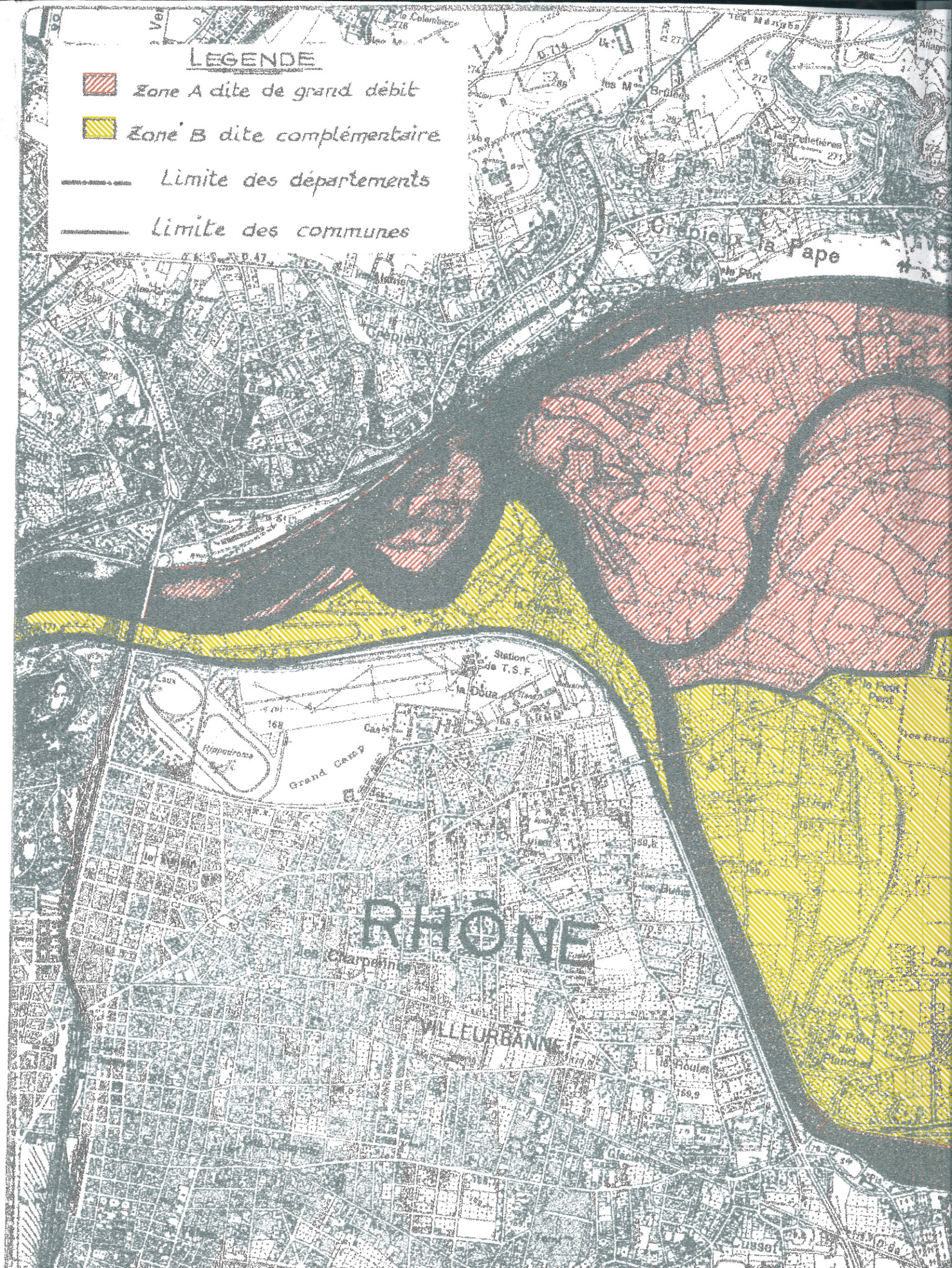
Vallée du RHONE en amont de LYON dans le département de l'ISÈRE

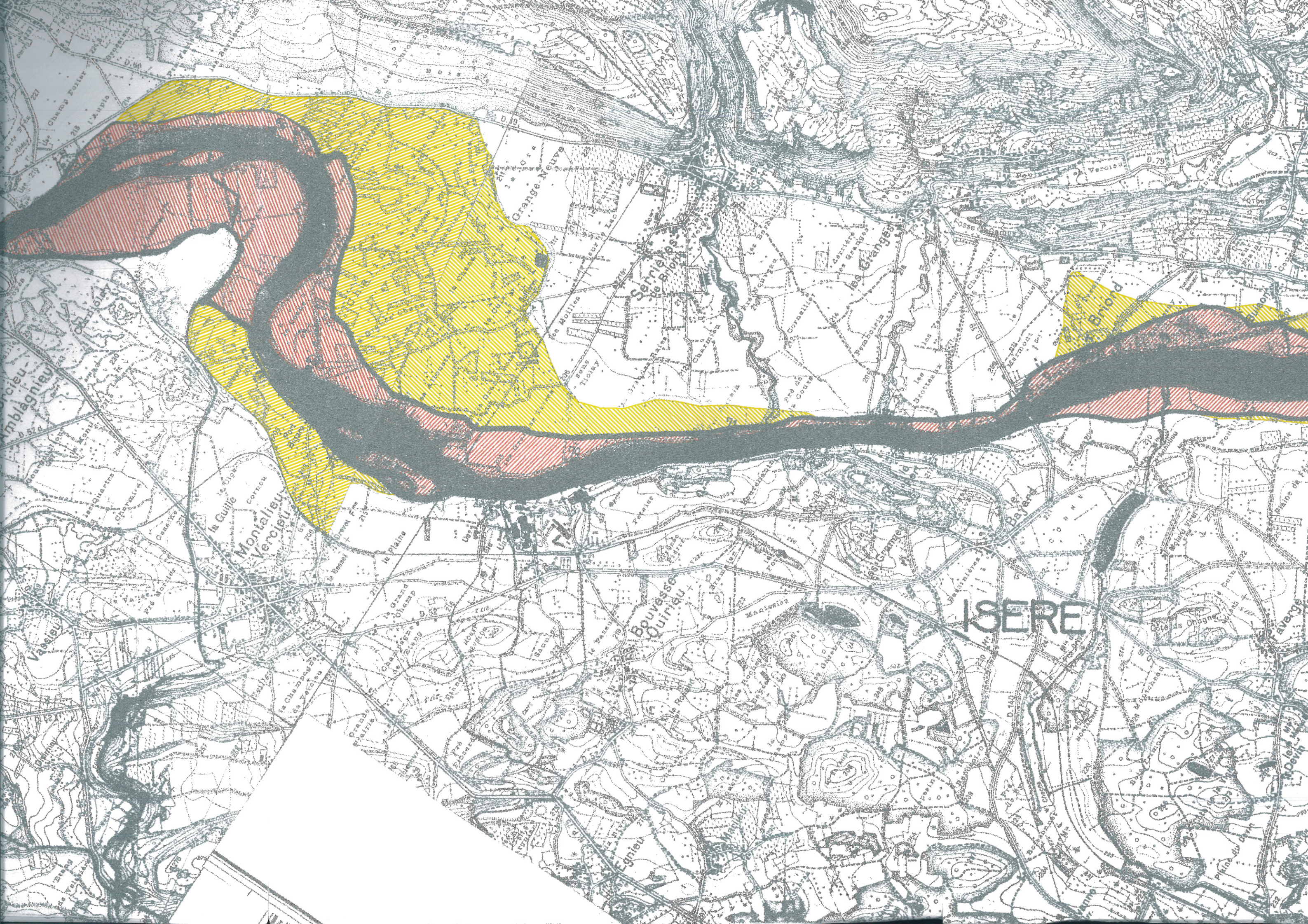


PLAN GENERAL AU 1/20 000^{no}

**Retranscription du Plan de Surfaces
Submersibles (P.S.S.) approuvé par arrêté du
16/08/1972.**

Présenté par l'ingénieur en Chef,
soussigné,
Lyon, le - 5 NOV 1984





ISERE

Montalieu-Vercieu

Bouvesse-Quirieu

Grange Neuve

Sarrieyroux

Le Buisson

Amblagnieu

la Guille

Egnieu

avenge

Ossele Chagne

Plaine du Dant

Les Murs

Le Dervin

Le Dervin

Le Dervin