

Ministère des Travaux Publics
et des Transports

PONTS et CHAUSSÉES

SERVICE DE LA NAVIGATION-
RHONE-SAONE

CANAL DU RHONE AU RHIN
1^{re} Section

ARRONDISSEMENT DE LYON

M. AGARD
Ingénieur en Chef

FLEUVE LE " RHÔNE

Plan des Surfaces submersibles
établi en application du décret
du 20 octobre 1937

Vallée du RHONE en amont de LYON dans le département de l'ISÈRE

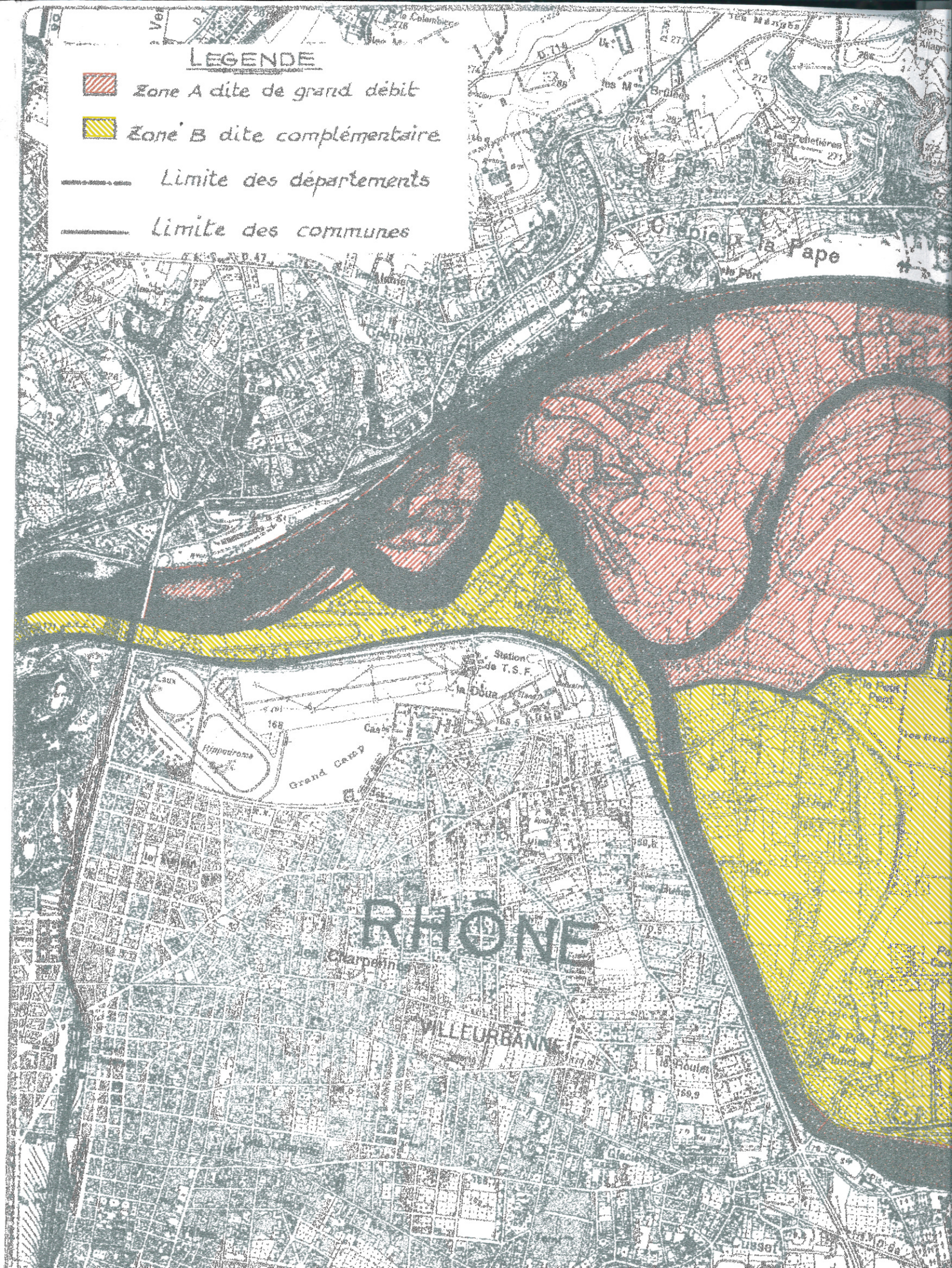


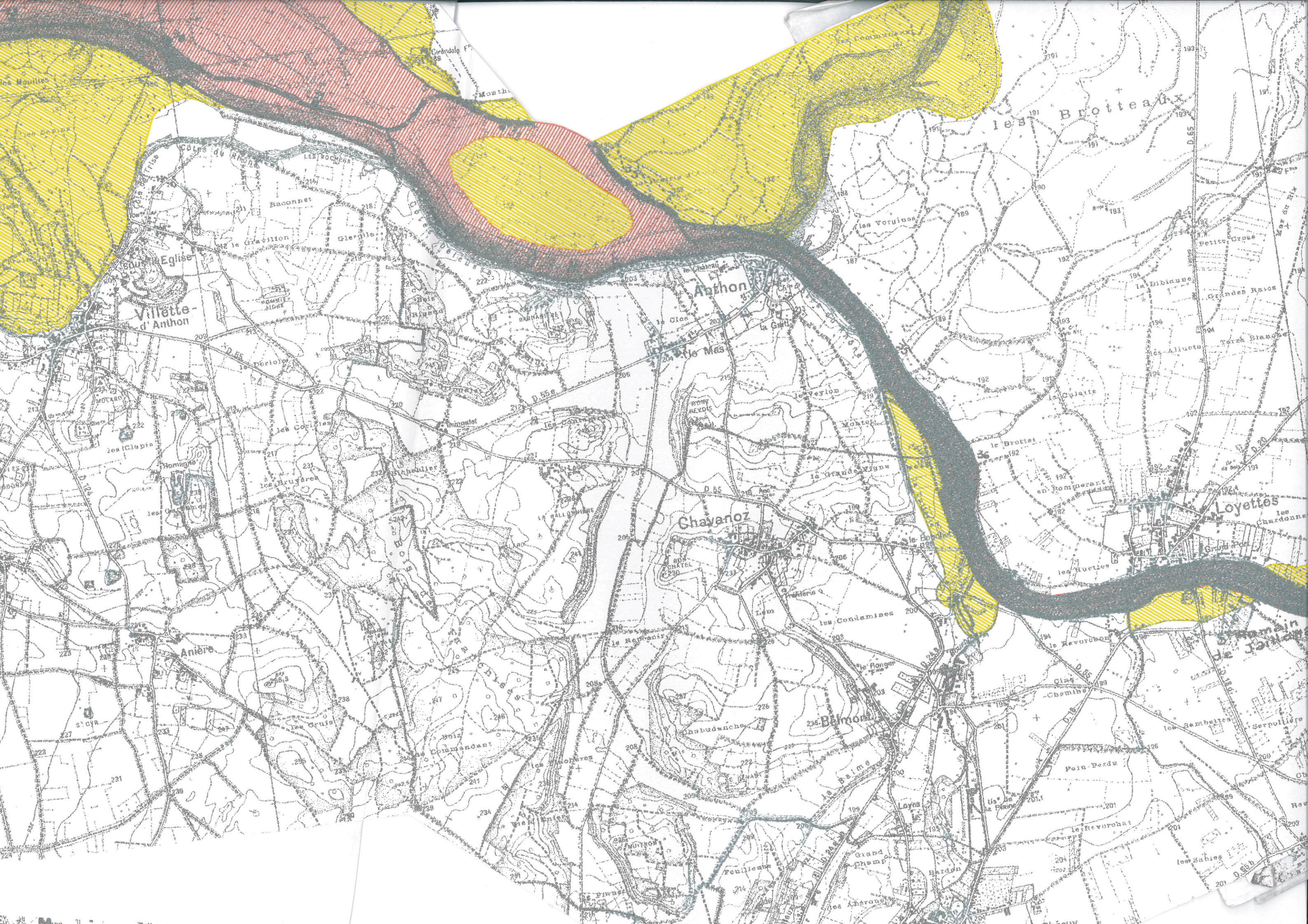
PLAN GENERAL AU 1/20 000^{no}

**Retranscription du Plan de Surfaces
Submersibles (P.S.S.) approuvé par arrêté du
16/08/1972.**

Présenté par l'ingénieur en Chef,
soussigné,

Lyon, le - 5 NOV 1964





Villette-d'Anthon

Anthon

Chavenoz

Belmont

les Bretteaux

Loyettes

Antere

le Revurohat

le Revurohat

le Revurohat

le Revurohat