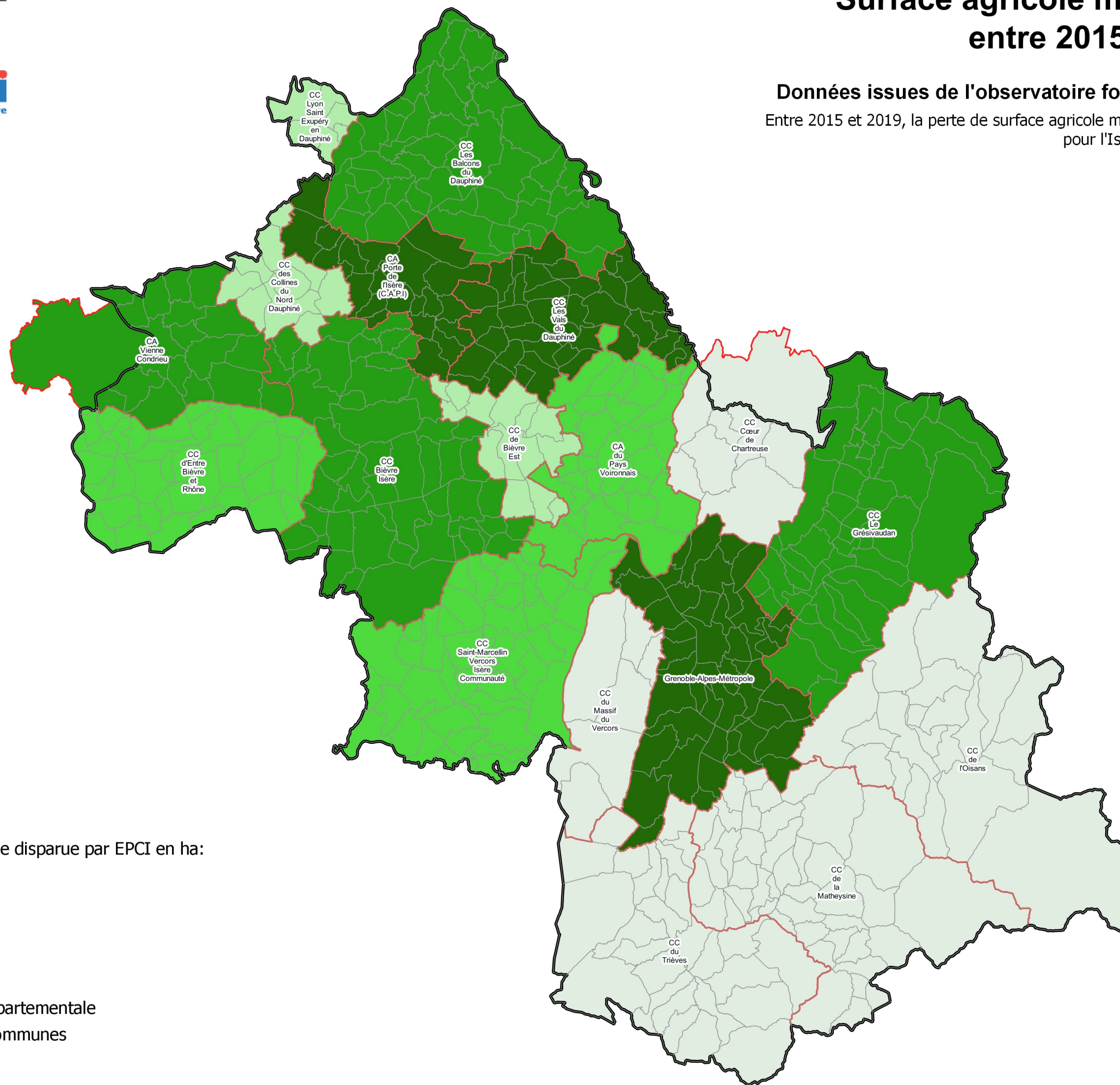


Surface agricole moyenne disparue entre 2015 et 2019

Données issues de l'observatoire foncier partenarial de l'Isère (OFPI)
Entre 2015 et 2019, la perte de surface agricole moyenne calculée par l'OFPI était de 384 ha/an
pour l'Isère.



Surface agricole disparue par EPCI en ha:

- 2 - 10
- 10 - 20
- 20 - 28
- 28 - 35
- 35 - 47

- Limite départementale
- Limites communes

