



**PRÉFET  
DE L'ISÈRE**

*Liberté  
Égalité  
Fraternité*

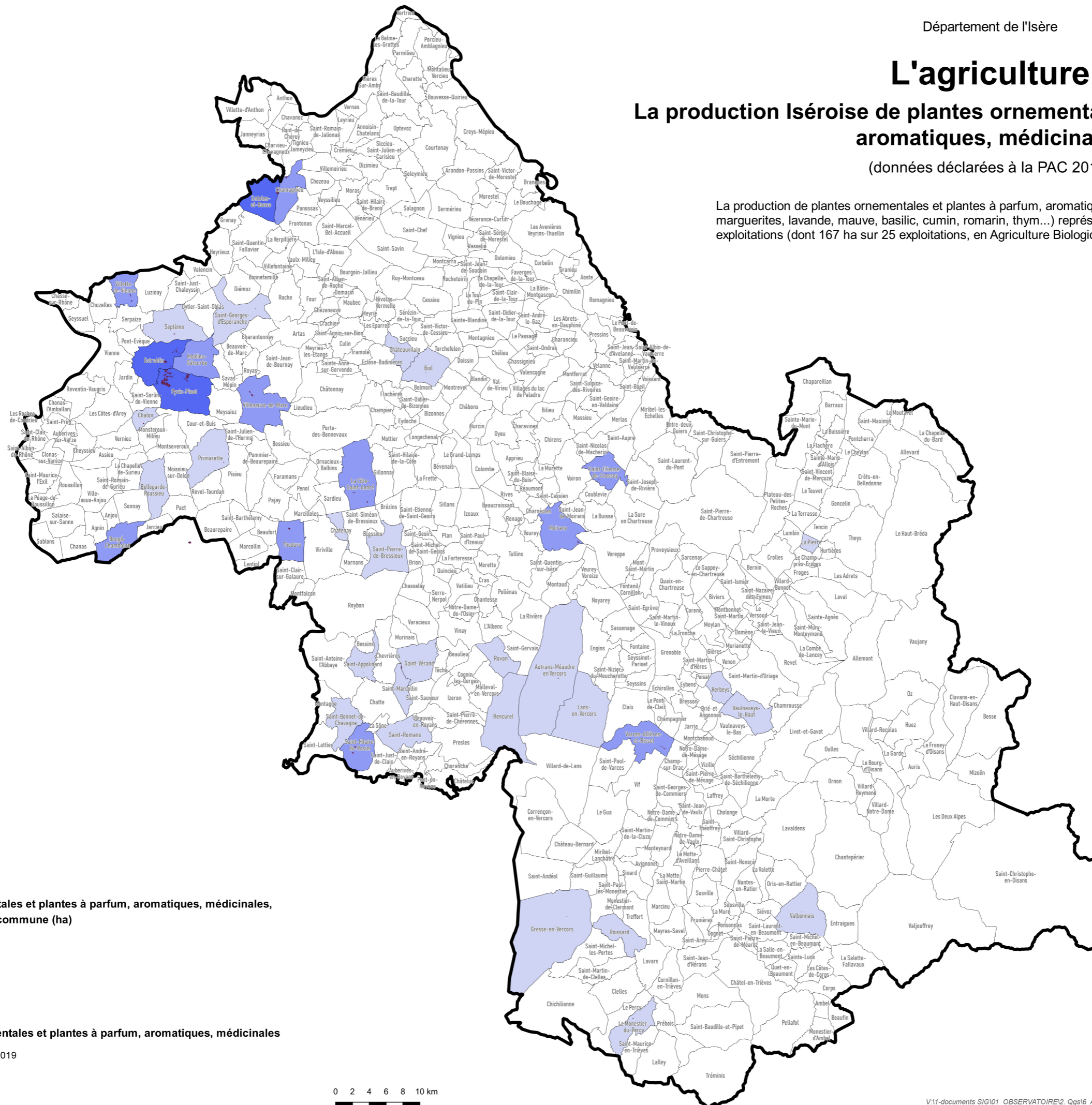
Département de l'Isère

# L'agriculture

## La production Iséroise de plantes ornementales et plantes à parfum, aromatiques, médicinales

(données déclarées à la PAC 2019)

La production de plantes ornementales et plantes à parfum, aromatiques, médicinales (pâquerettes, marguerites, lavande, mauve, basilic, cumin, romarin, thym...) représente environ 205 ha sur 39 exploitations (dont 167 ha sur 25 exploitations, en Agriculture Biologique).



- Département de l'Isère
- Commune au 01/01/2020

**Surfaces en plantes ornementales et plantes à parfum, aromatiques, médicinales, déclarées à la PAC 2019, par commune (ha)**

- moins de 2 ha
- de 2 à 10 ha
- plus de 10 ha

**Production de plantes ornementales et plantes à parfum, aromatiques, médicinales**

- îlot RPG déclaré à la PAC 2019

