



**PRÉFET
DE L'ISÈRE**

*Liberté
Égalité
Fraternité*

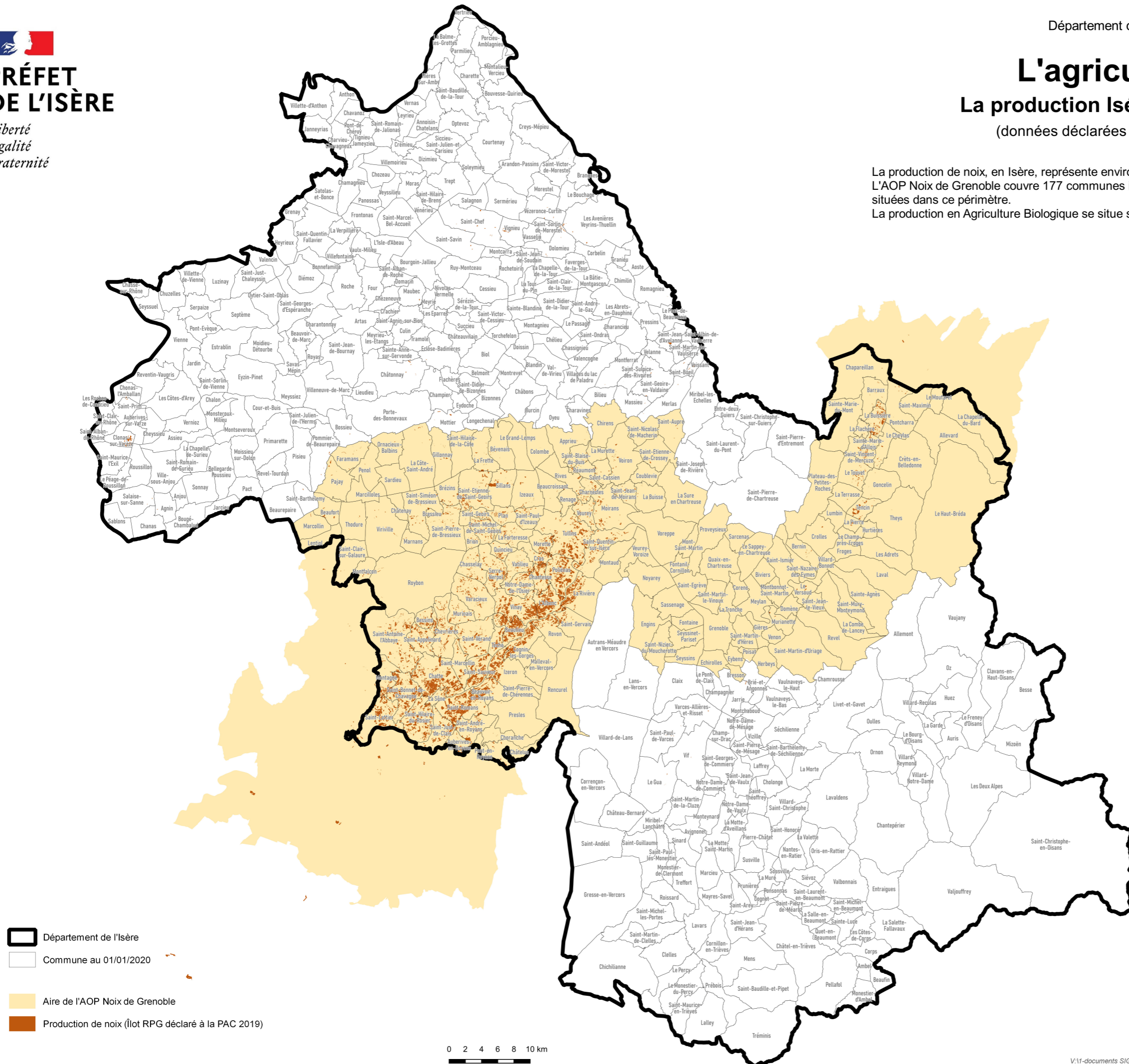
Département de l'Isère

L'agriculture

La production Iséroise de noix

(données déclarées à la PAC 2019)

La production de noix, en Isère, représente environ 8139 hectares sur 742 exploitations. L'AOP Noix de Grenoble couvre 177 communes iséroises, 684 exploitations (8005 ha) sont situées dans ce périmètre. La production en Agriculture Biologique se situe sur 105 exploitations (1060 ha).



- Département de l'Isère
- Commune au 01/01/2020
- Aire de l'AOP Noix de Grenoble
- Production de noix (îlot RPG déclaré à la PAC 2019)



Sources :
INAO
RPG 2019
© IGN BD CARTO
© IGN BD TOPO

DDT38/SAET/SIG-OBS - Novembre 2020

V:\1-documents SIG\01_OBSERVATOIRE\2_Qgs\6_Agriculture\6_3_Productions_vegetales\map_2020_11_production_noix_rpg2019.qgz