



**PRÉFET
DE L'ISÈRE**

*Liberté
Égalité
Fraternité*

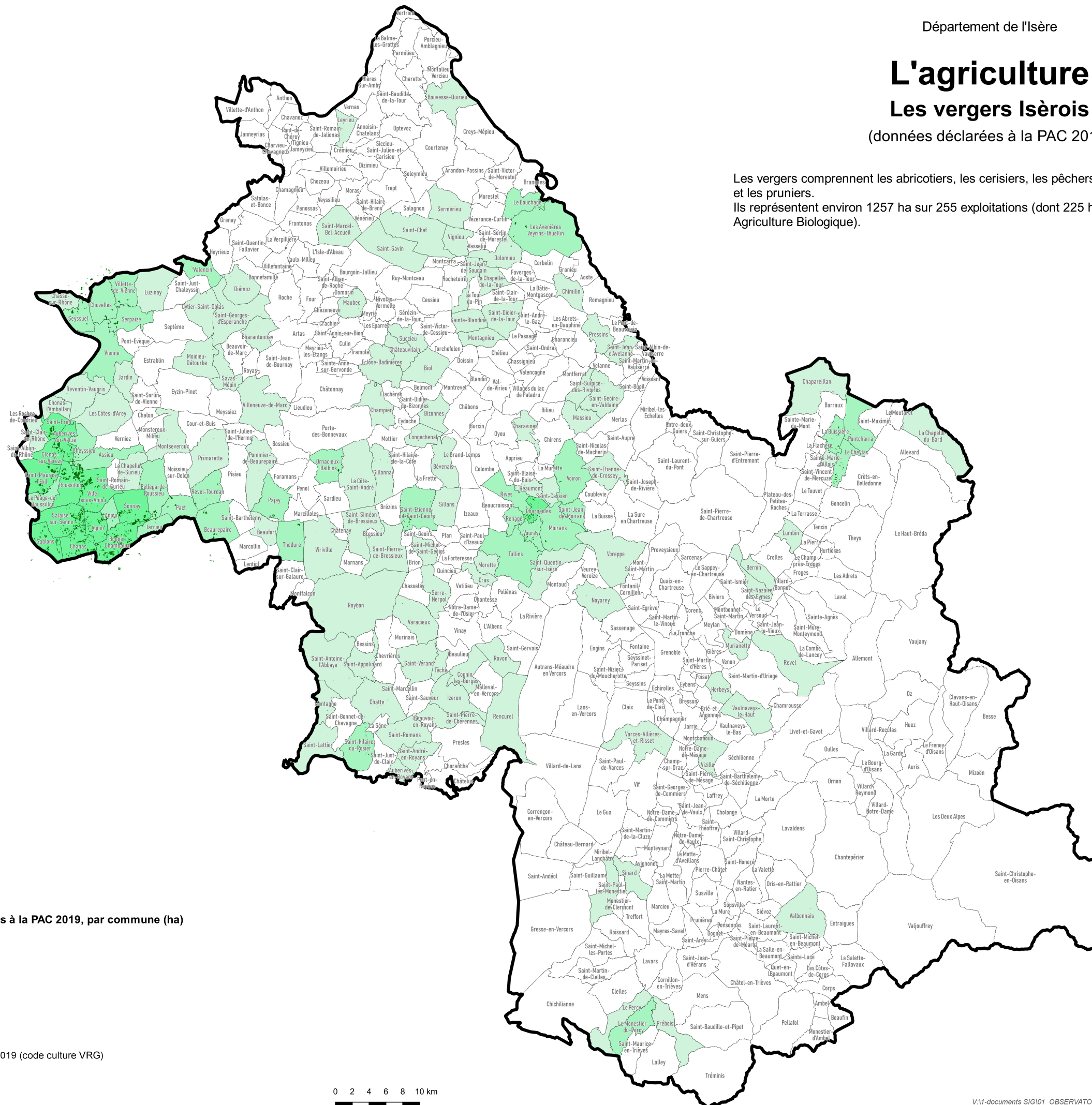
Département de l'Isère

L'agriculture

Les vergers Isérois

(données déclarées à la PAC 2019)

Les vergers comprennent les abricotiers, les cerisiers, les pêchers, les poiriers, les pommiers et les pruniers.
Ils représentent environ 1257 ha sur 255 exploitations (dont 225 ha sur 61 exploitations, en Agriculture Biologique).



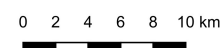
- Département de l'Isère
- Commune au 01/01/2020

Surfaces de vergers, déclarées à la PAC 2019, par commune (ha)

- moins de 2 ha
- de 2 à 20 ha
- plus de 20 ha

Les vergers

- îlot RPG déclaré à la PAC 2019 (code culture VRG)



Sources :
© IGN BD CARTO
© IGN BD TOPO

DDT38/SAET/SIG-OBS - Novembre 2020

V:\1-documents SIG\01_OBSERVATOIRE\2. Qgs\6_Agriculture\6_3_Productions_vegetales\map_2020_11_vergers_rpg2019.qgz