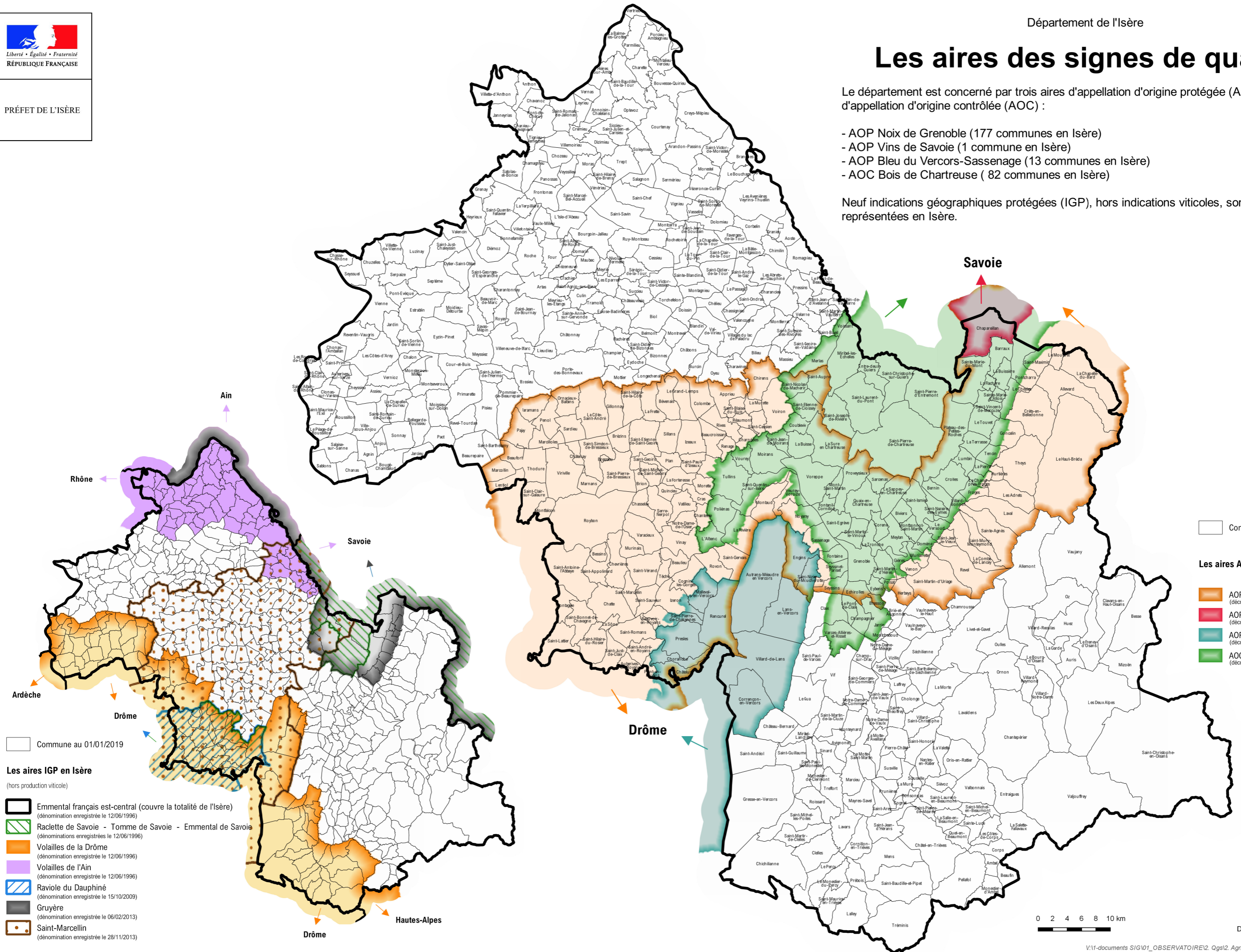


Les aires des signes de qualité

Le département est concerné par trois aires d'appellation d'origine protégée (AOP) et une aire d'appellation d'origine contrôlée (AOC) :

- AOP Noix de Grenoble (177 communes en Isère)
- AOP Vins de Savoie (1 commune en Isère)
- AOP Bleu du Vercors-Sassenage (13 communes en Isère)
- AOC Bois de Chartreuse (82 communes en Isère)

Neuf indications géographiques protégées (IGP), hors indications viticoles, sont également représentées en Isère.



Commune au 01/01/2019








Les aires AOC/AOP en Isère

-  AOP Noix de Grenoble (décret du 17/06/1938)
-  AOP Vins de Savoie (décret du 04/09/1973)
-  AOP Bleu du Vercors-Sassenage (décret du 30/07/1998)
-  AOC Bois de Chartreuse (décret du 23/10/2018)

Commune au 01/01/2019

Les aires IGP en Isère

(hors production viticole)

-  Emmental français est-central (couvre la totalité de l'Isère) (dénomination enregistrée le 12/06/1996)
-  Raclette de Savoie - Tomme de Savoie - Emmental de Savoie (dénominations enregistrées le 12/06/1996)
-  Volailles de la Drôme (dénomination enregistrée le 12/06/1996)
-  Volailles de l'Ain (dénomination enregistrée le 12/06/1996)
-  Raviole du Dauphiné (dénomination enregistrée le 15/10/2009)
-  Gruyère (dénomination enregistrée le 06/02/2013)
-  Saint-Marcellin (dénomination enregistrée le 28/11/2013)



0 2 4 6 8 10 km