

Identification

Identifiant	38SIS01797
Nom usuel	Papeteries de Voiron et Lancey - Site le Pruney
Adresse	Le Versoud
Lieu-dit	Le Pruney
Département	ISERE - 38
Commune principale	LE VERSOUD - 38538
Autre(s) commune(s)	LE VERSOUD - 38538
Caractéristiques du SIS	<p>Ce site qui a accueilli des activités de l'industrie papetière jusqu'en 2008 n'a pu être réhabilité à cette date du fait de la liquidation judiciaire de l'entreprise, alors que les diagnostics réalisés faisaient état d'une pollution des sols.</p> <p>Il a été plus tard démantelé et a fait l'objet d'une réhabilitation portée par la Communauté de Communes du Grésivaudan en vue d'y asseoir une zone d'activité industrielle et artisanale. Les opérations de réhabilitation ont été finalisées en décembre 2015.</p>
Etat technique	
Observations	

Références aux inventaires

Organisme	Base	Identifiant	Lien
Administration - DREAL	Base BASOL	38.0176	http://basol.developpement-durable.gouv.fr/fiche.php?page=1&index_sp=38.0176

Sélection du SIS

Statut Consultable

Critère de sélection

Commentaires sur la sélection

Caractéristiques géométriques générales

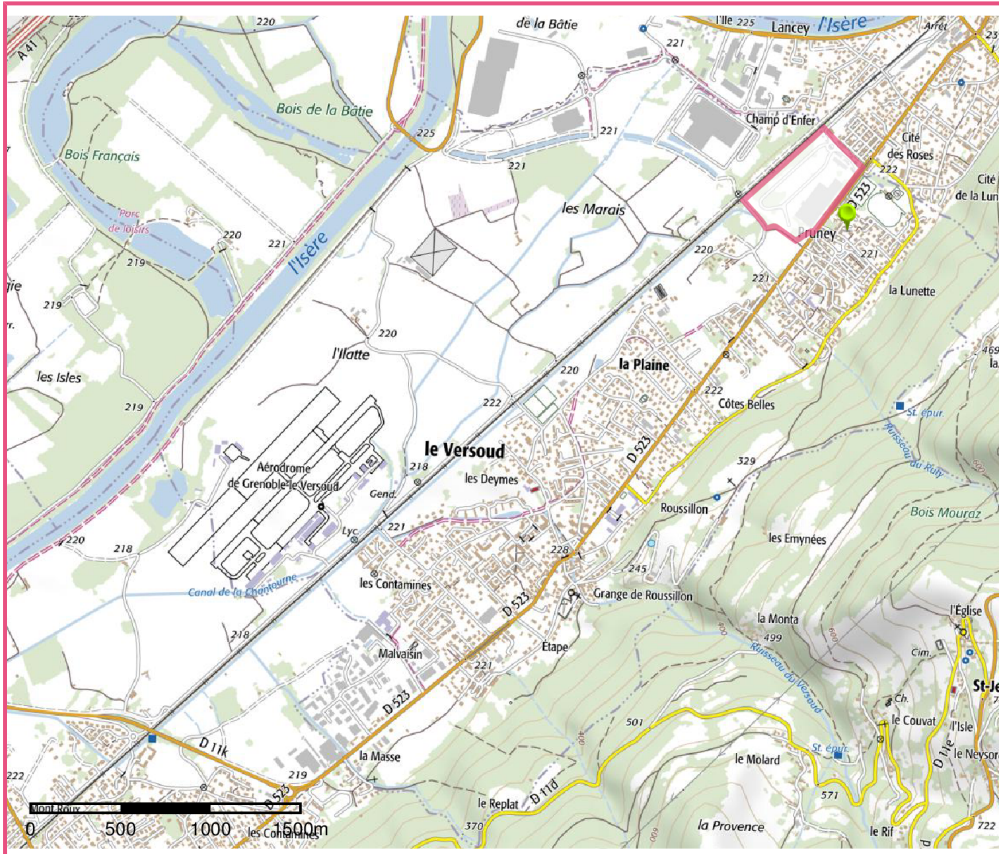
Coordonnées du centroïde	925501.0 , 6462910.0 (Lambert 93)
Superficie totale	147835 m ²
Perimètre total	1630 m

Liste parcellaire cadastral

Date de vérification du
parcellaire

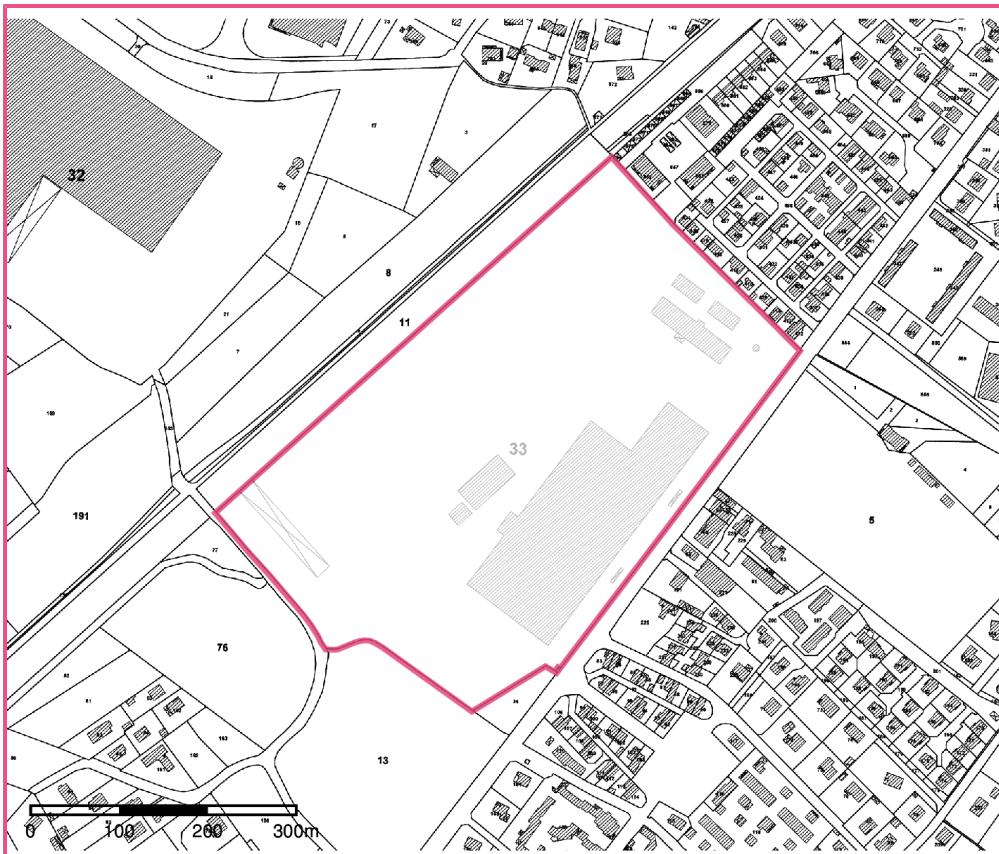
Commune	Section	Parcelle	Date génération
LE VERSOUD	AA	35	
LE VERSOUD	AA	36	
LE VERSOUD	AA	37	
LE VERSOUD	AA	38	
LE VERSOUD	AA	39	
LE VERSOUD	AA	40	
LE VERSOUD	AA	41	
LE VERSOUD	AA	42	
LE VERSOUD	AA	43	
LE VERSOUD	AA	44	
LE VERSOUD	AA	45	
LE VERSOUD	AA	46	
LE VERSOUD	AA	47	
LE VERSOUD	AA	48	
LE VERSOUD	AA	49	
LE VERSOUD	AA	50	
LE VERSOUD	AA	51	
LE VERSOUD	AA	52	
LE VERSOUD	AA	53	
LE VERSOUD	AA	54	
LE VERSOUD	AA	55	
LE VERSOUD	AA	56	
LE VERSOUD	AA	57	
LE VERSOUD	AA	58	
LE VERSOUD	AA	59	
LE VERSOUD	AA	60	
LE VERSOUD	AA	61	
LE VERSOUD	AA	62	
LE VERSOUD	AA	63	
LE VERSOUD	AA	64	
LE VERSOUD	AA	65	
LE VERSOUD	AA	66	
LE VERSOUD	AA	67	15/05/2017
LE VERSOUD	AA	68	

Cartographie



Projet de SIS
Cartes IGN - IGN

Identifiant : 38SIS01797



Projet de SIS
Parcelles cadastrales - IGN

Identifiant : 38SIS01797