



**PRÉFET
DE L'ISÈRE**

*Liberté
Égalité
Fraternité*

COMMUNIQUÉ DE PRESSE

Grenoble, le 20 mai 2021

RN85 - Restriction de circulation pour travaux de ragréage et de pose d'une caméra dans le tunnel du Pont de Claix.

Communes de Champagnier et de Pont-de-Claix

La Direction interdépartementale des Routes Centre-Est vous informe que des travaux de ragréage et de pose d'une caméra dans le tunnel de Pont-de-Claix seront réalisés durant les nuits du mercredi 2 au vendredi 4 juin 2021 de 20h30 à 6h00.

Pour permettre ces travaux, la RN85 sera fermée dans les deux sens de circulation entre la bretelle de sortie de l'A480 à Pont-de-Claix et le giratoire de Champagnier. Des déviations seront mises en place à l'intention des usagers.

Si les conditions météorologiques sont défavorables ou en cas de nécessité technique, ces travaux pourront être reportés les nuits de la semaine suivante.

Nous vous invitons à la plus grande prudence à l'approche des déviations et vous remercions de votre compréhension.

**Contact presse
Bureau du cabinet et
de la communication interministérielle**

Tél : 04 76 60 48 05
Mél : pref-communication@isere.gouv.fr
Twitter : @Prefet38
2, Place de Verdun
38000 Grenoble Cedex 01

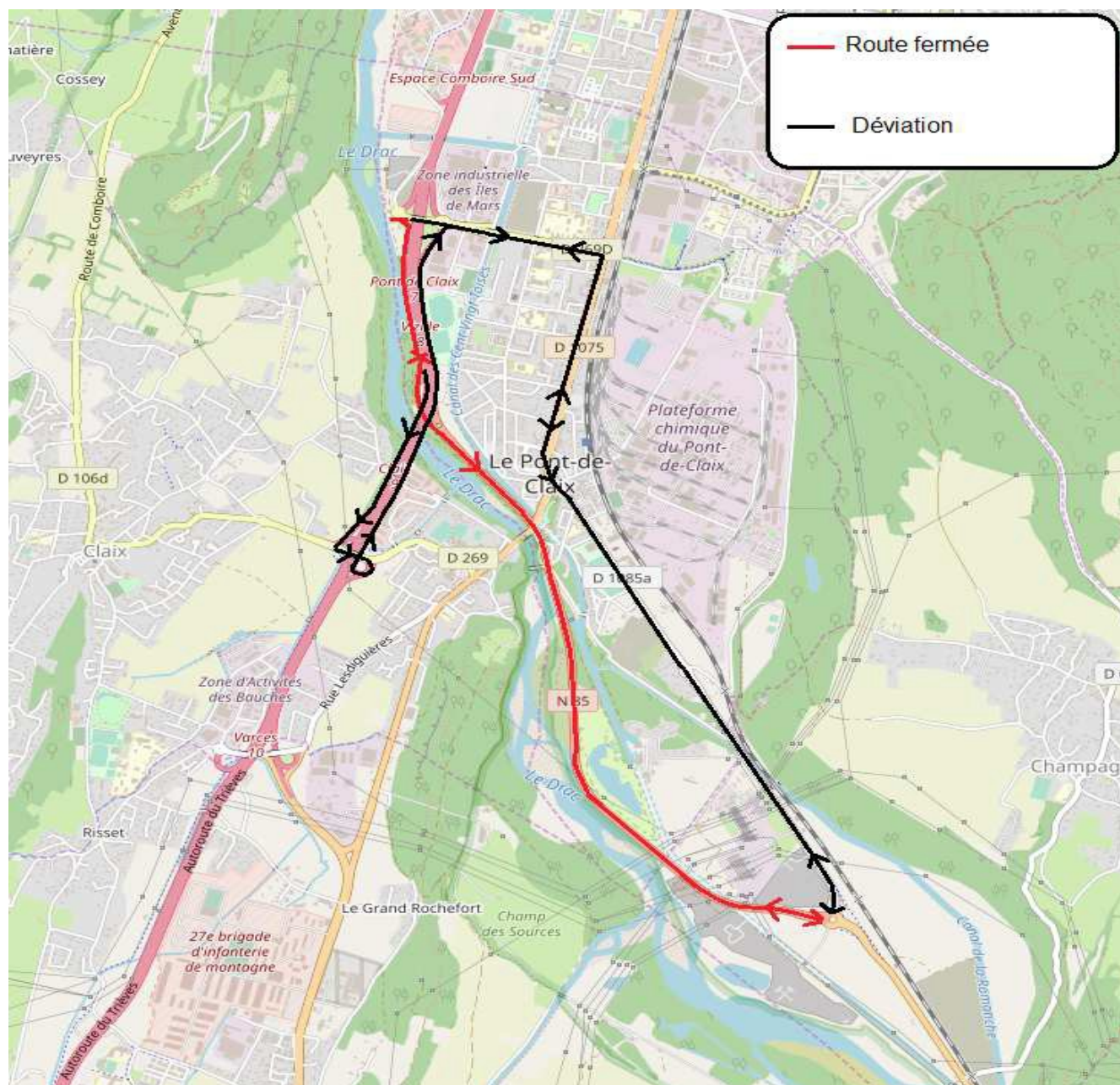
**Direction interdépartementale
des routes Centre-Est**

Service régional d'exploitation et d'ingénierie de Chambéry
Tél : 04 69 16 62 31
Mél : srei-chambéry.dirce@developpement-durable.gouv.fr
Mél : pcom.sg.dirce@developpement-durable.gouv.fr



PRÉFET DE L'ISÈRE

Liberté
Égalité
Fraternité



Contact presse
Bureau du cabinet et
de la communication interministérielle

Tél : 04 76 60 48 05
Mél : pref-communication@isere.gouv.fr
Twitter : @Prefet38
2, Place de Verdun
38000 Grenoble Cedex 01

Direction interdépartementale
des routes Centre-Est

Service régional d'exploitation et d'ingénierie de Chambéry
Tél : 04 69 16 62 31
Mél : srei-chambéry.dirce@developpement-durable.gouv.fr
Mél : pcom.sg.dirce@developpement-durable.gouv.fr