

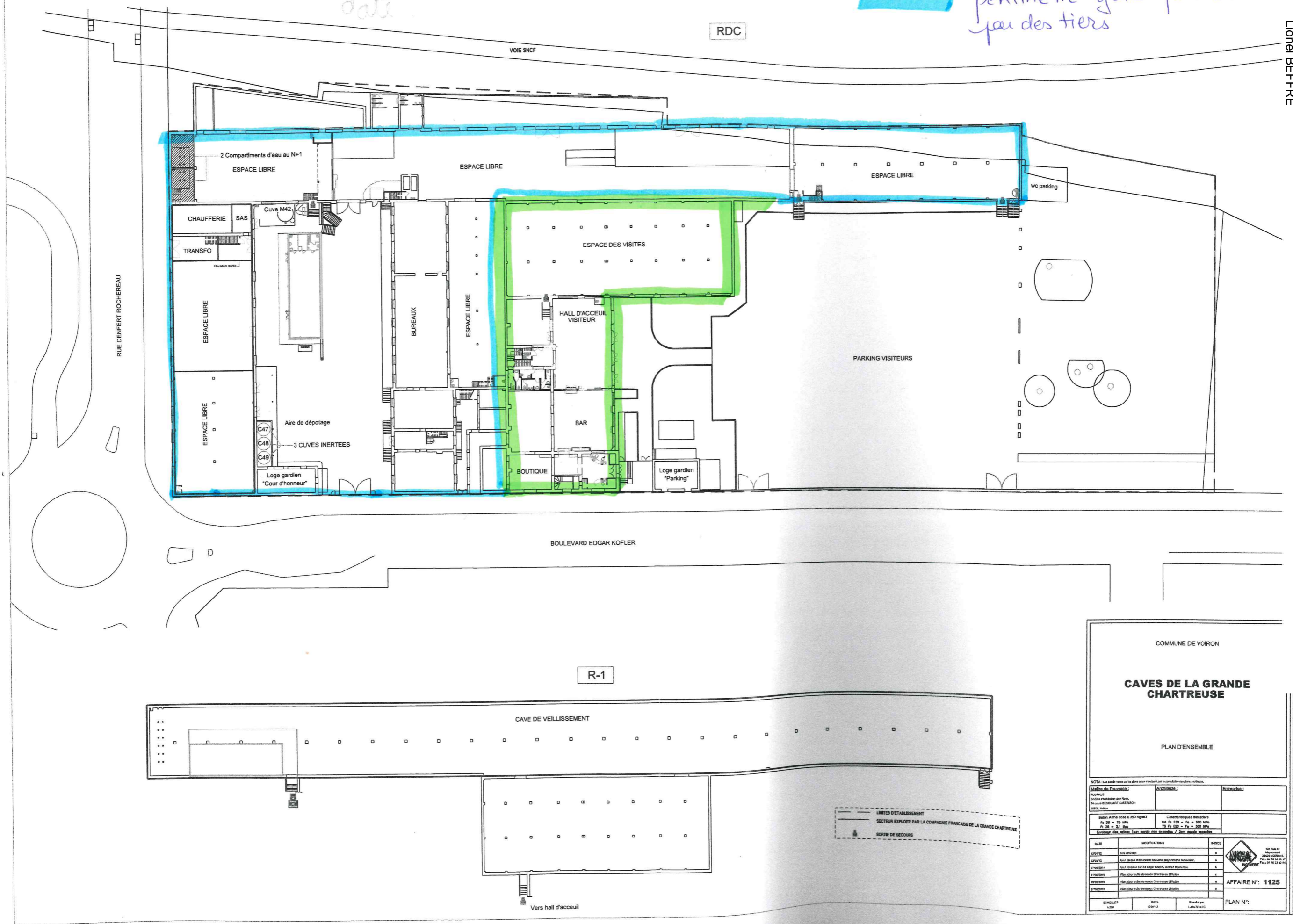
2ème PLAN : EMBOUTEILLAGE A AIGUENOIRE

date ?

périmètre autorisé pour les visites
périmètre "gelé" pour la réutilisation par des tiers

Le préfet,
 signé
 Lionel BEFFRE

Vu pour être annexé à l'arrêté préfectoral n°DDPP-DREAL UD38-2020-07-16
 Grenoble, le 16 juillet 2020



COMMUNE DE VOIRON

CAVES DE LA GRANDE CHARTREUSE

PLAN D'ENSEMBLE

NOTA : Les données sont à jour au 15/07/2020.

Matrice de Travaux :	Assurances :	Entretien :
Prévisionnel	Assurance	Entretien
Exécution	Assurance	Entretien

SECTEUR EXPLOITE PAR LA COMPAGNIE FRANÇAISE DE LA GRANDE CHARTREUSE

DATE	MODIFICATIONS	INDICE
15/07/20	1ère édition	0
15/07/20	Ajout plan de situation des caves polychrome sur avis	1
15/07/20	Ajout plan de situation des caves polychrome sur avis	2
15/07/20	Ajout plan de situation des caves polychrome sur avis	3
15/07/20	Ajout plan de situation des caves polychrome sur avis	4
15/07/20	Ajout plan de situation des caves polychrome sur avis	5
15/07/20	Ajout plan de situation des caves polychrome sur avis	6
15/07/20	Ajout plan de situation des caves polychrome sur avis	7
15/07/20	Ajout plan de situation des caves polychrome sur avis	8
15/07/20	Ajout plan de situation des caves polychrome sur avis	9
15/07/20	Ajout plan de situation des caves polychrome sur avis	10

157 Rue de la Grande Chartreuse
 38100 VOIRON
 Tél : 04 78 00 00 00
 Fax : 04 78 00 00 01

AFFAIRE N° : 1125

PLAN N° :