



PDIE GIANT

PDME M'Pro – Synthèse de l'enquête



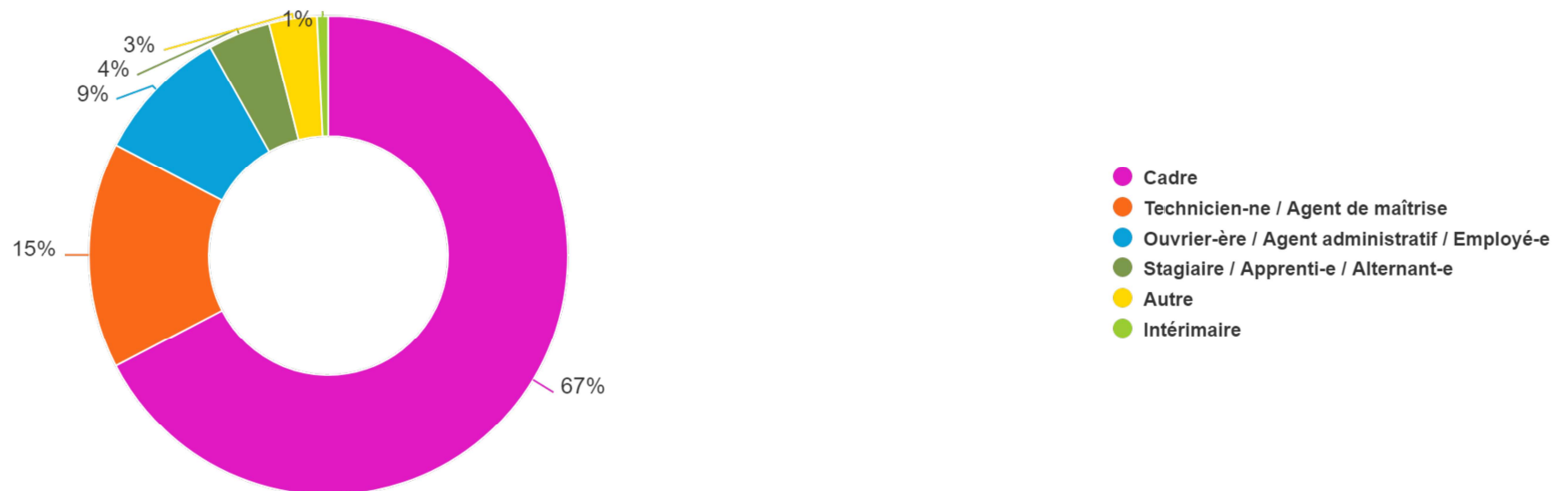
01/09/2022

ENQUETE

Taux de retour : **4 723** répondants → **46%**

Réponses

Catégories socio-professionnelles



Le présent document expose les résultats de l'enquête. Il appartient à l'établissement de déterminer si les informations sont représentatives et donc extrapolables à l'ensemble des salariés. Pour la suite du document, « n=X » signifie que X salariés sont concernés par la question posée ou l'information recherchée.





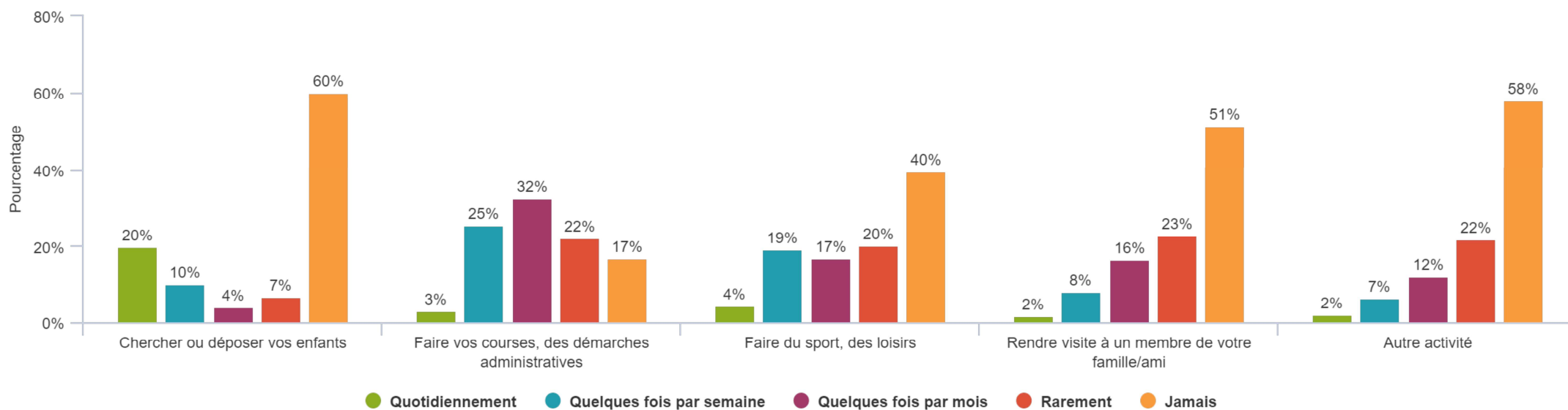
ÉTAT DES LIEUX DES PRATIQUES ACTUELLES

N = 4763



ÉTAT DES LIEUX DES PRATIQUES ACTUELLES N = 4763

Fréquence des activités réalisées lors du déplacement DT

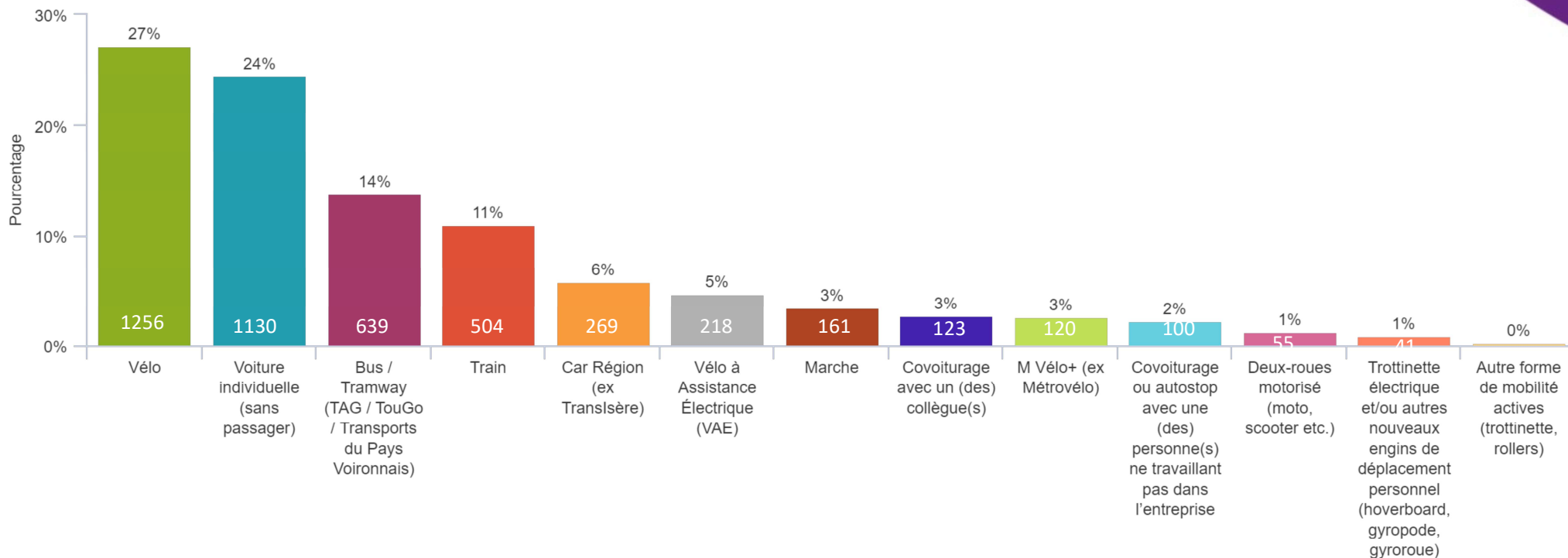


20% des répondants déposent ou vont chercher leur(s) enfant(s) à l'école quotidiennement



ÉTAT DES LIEUX DES PRATIQUES ACTUELLES N = 4629

Répartition modale des salariés



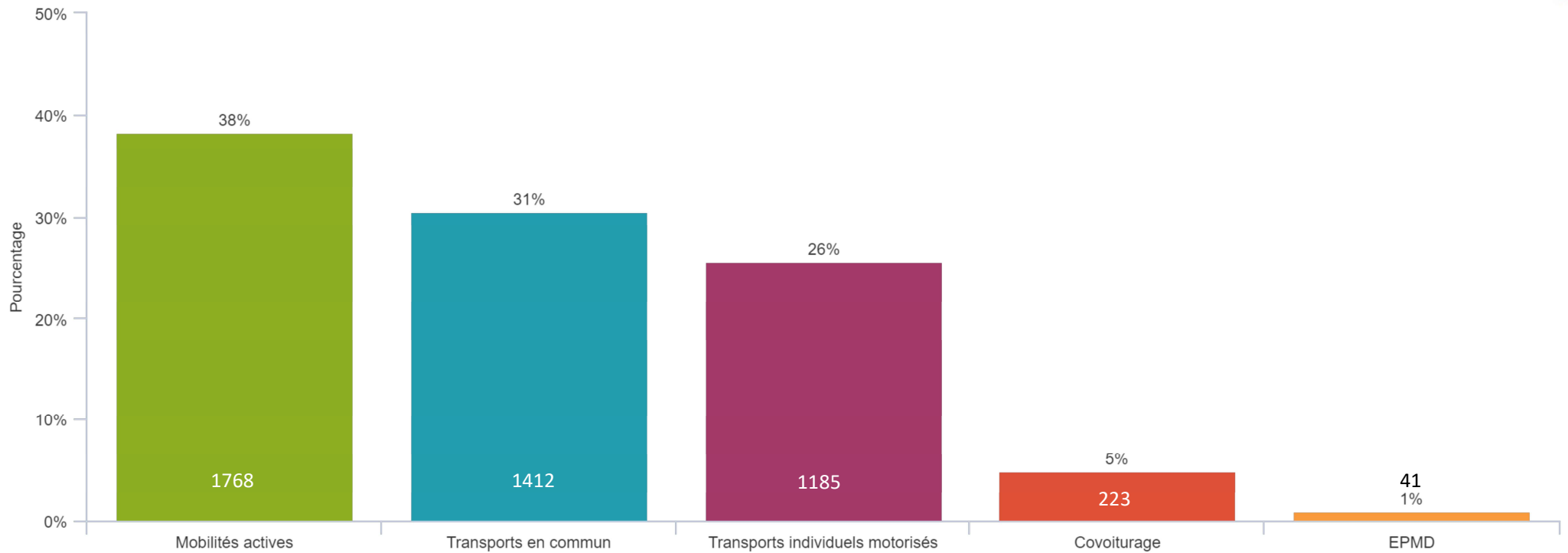
1 répondant sur trois utilise son vélo pour se rendre au travail. Seulement 24% des répondants utilisent leur voiture



ÉTAT DES LIEUX DES PRATIQUES ACTUELLES (N = 4763)



Répartition modale simplifiée

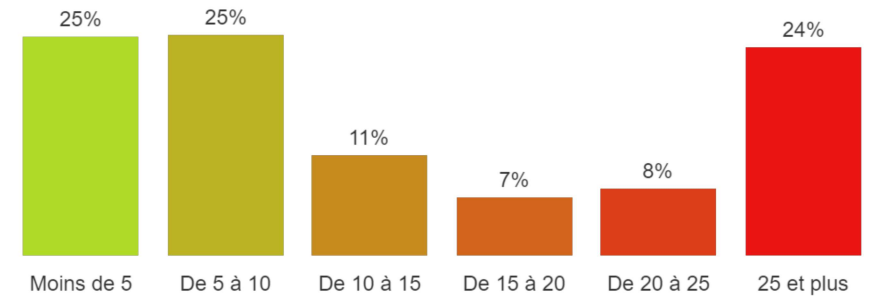


ORIGINE GÉOGRAPHIQUE DES RÉPONDANTS N = 4763

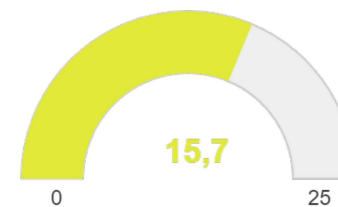
Commune	NB	%	NB cumul	% cumul
GRENOBLE	1386	28%	1386	28%
SAINT EGREVE	251	5%	1637	33%
FONTAINE	164	3%	1801	37%
SASSENAGE	151	3%	1952	40%
MEYLAN	143	3%	2095	43%
SAINT MARTIN D'HERES	109	2%	2204	45%
VOIRON	98	2%	2302	47%
SEYSSINS	87	2%	2389	49%
CLAIX	85	2%	2474	51%
SEYSINET PARISSET	82	2%	2556	52%
VOREPPE	81	2%	2637	54%
ECHIROLLES	71	1%	2708	55%
EYBENS	67	1%	2775	57%
SAINT MARTIN D'URIAGE	65	1%	2840	58%
SAINT MARTIN LE VINOUX	61	1%	2901	59%
COUBLEVIE	59	1%	2960	60%
SAINT ISMIER	57	1%	3017	62%
GIERES	55	1%	3072	63%
LA TRONCHE	53	1%	3125	64%
CROLLES	52	1%	3177	65%
TULLINS FURES	52	1%	3229	66%
VARCES ALLIERES ET RISSE	50		3279	66%

La moitié des répondants habite sur 9 communes

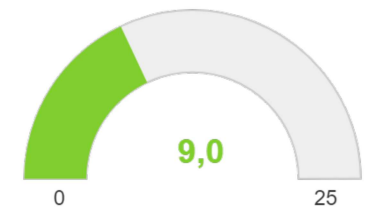
Distance domicile travail

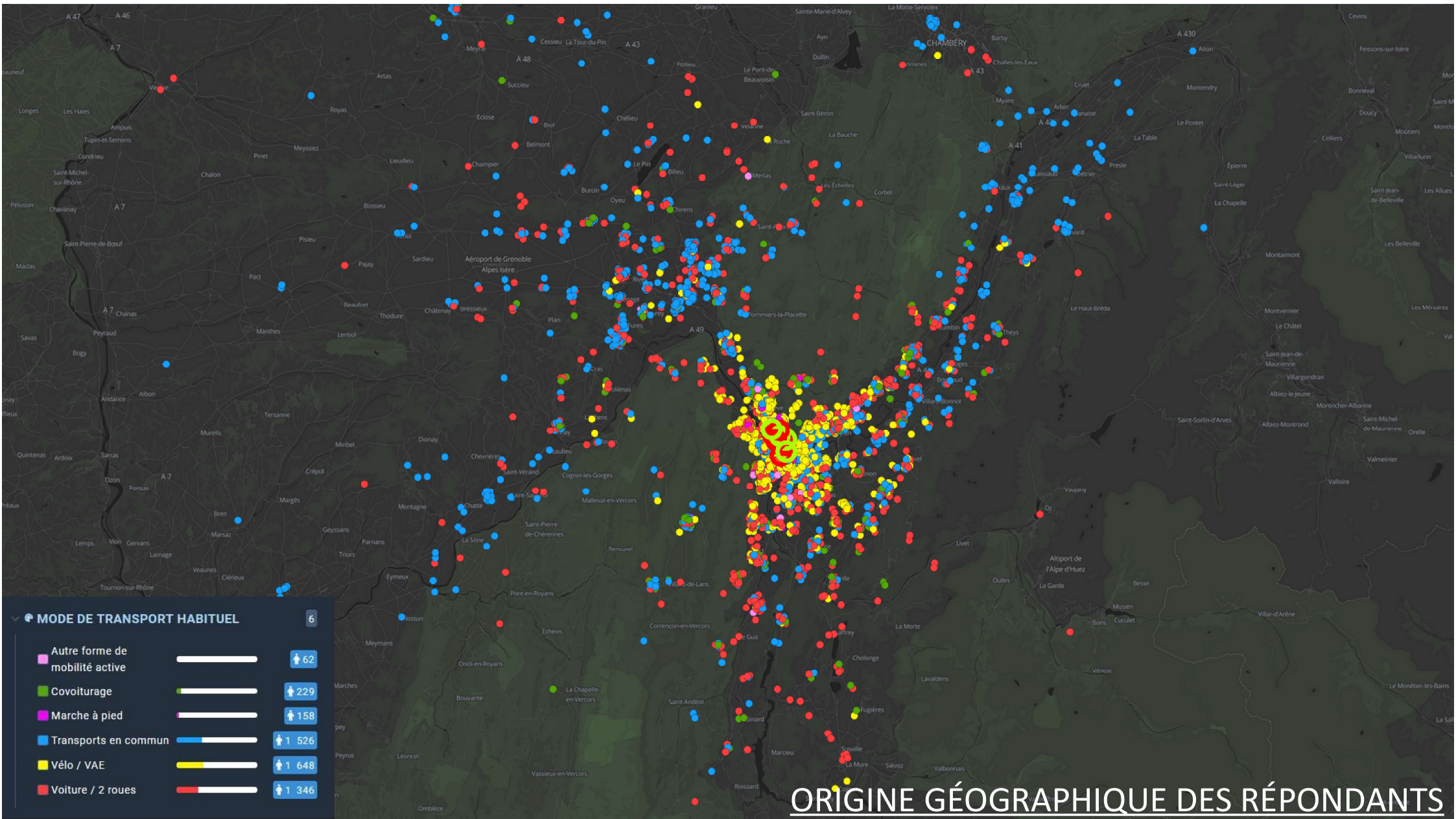


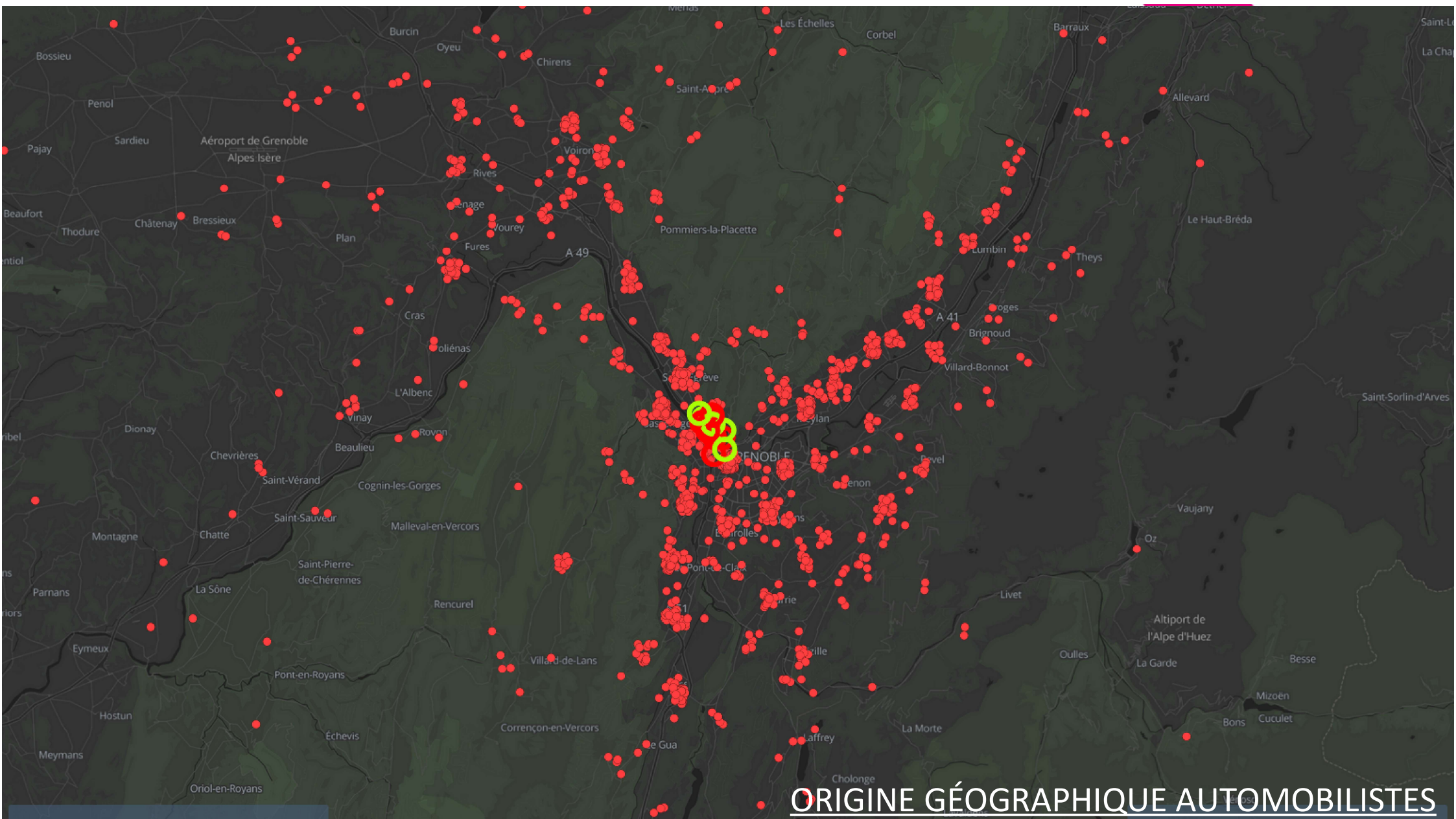
Moyenne



Médiane







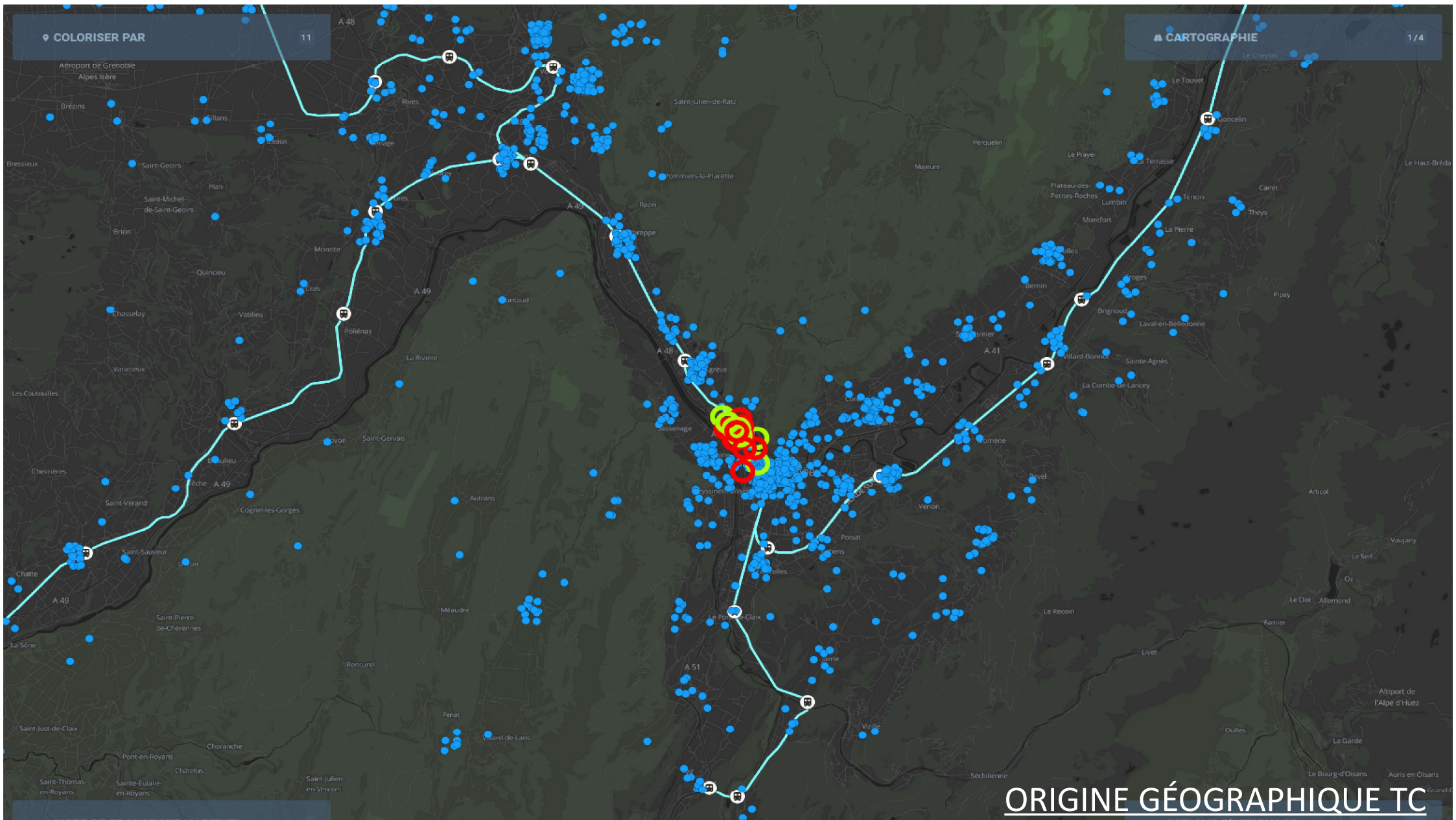
ORIGINE GÉOGRAPHIQUE AUTOMOBILISTES

COLORISER PAR

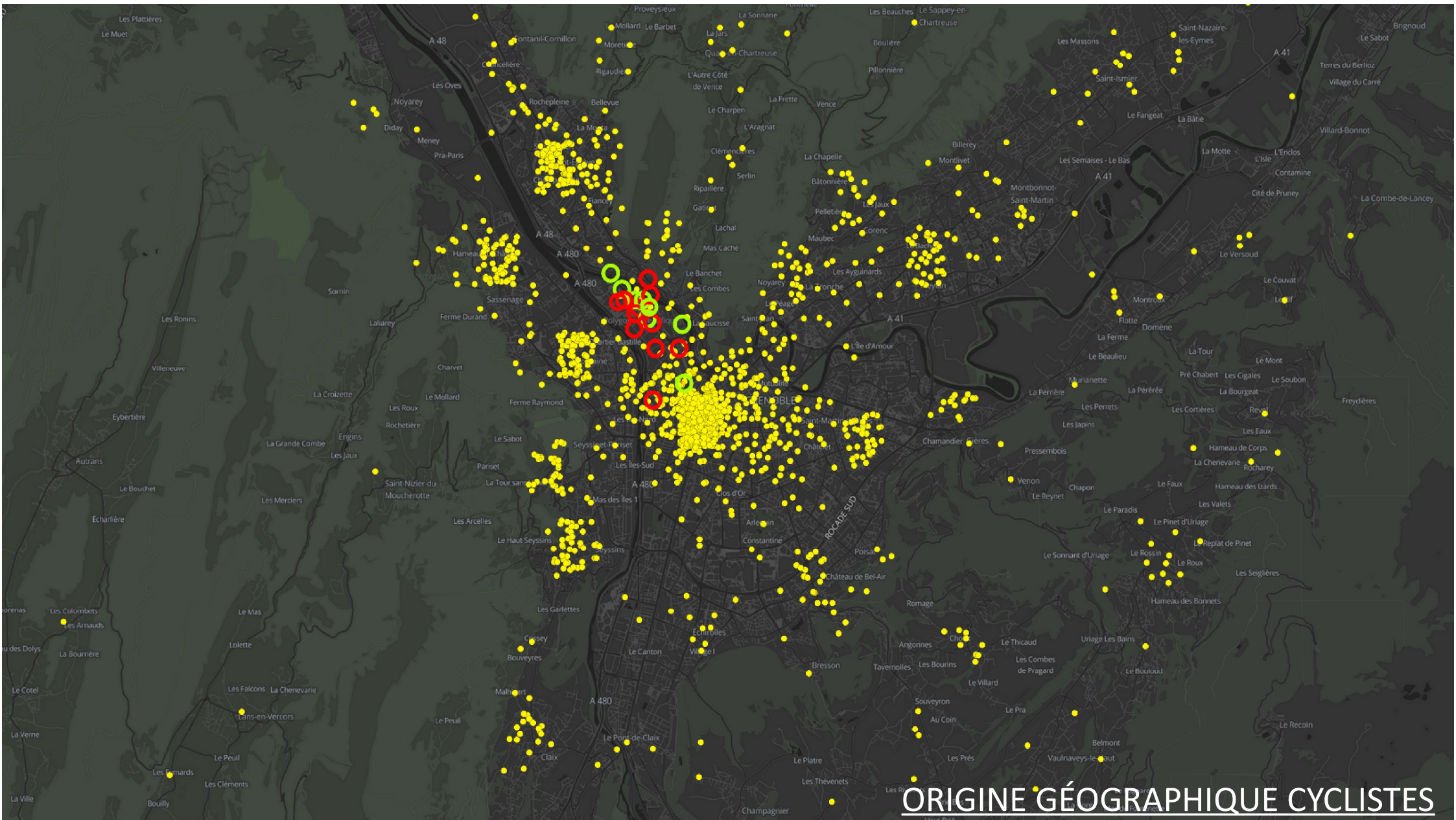
11

CARTOGRAPHIE

1 / 4



ORIGINE GÉOGRAPHIQUE TC



SYNTHÉSE NIVEAU D'ACCESSIBILITÉ

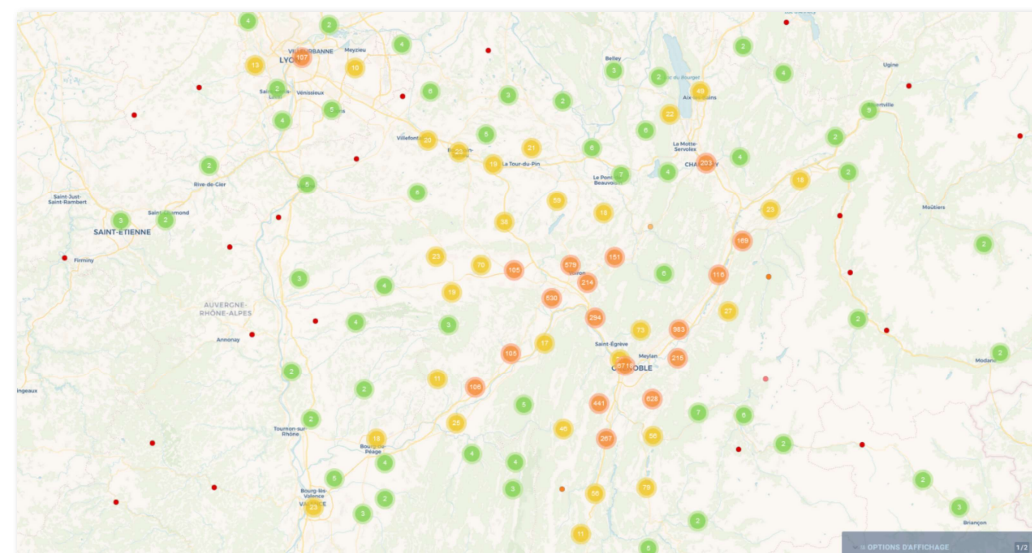
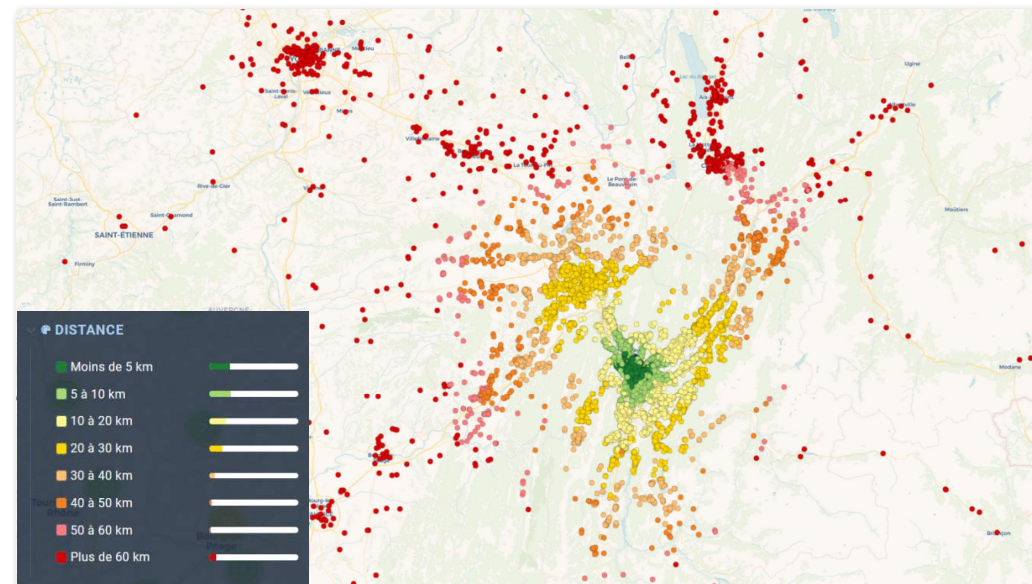
-

N = 13 466



DISTANCE DOMICILE - TRAVAIL

Distance D-T	Nb	%
De 0 à 5km	3053	23%
De 5 à 10 km	3210	24%
De 10 à 20 km	2615	20%
De 20 à 30 km	1998	15%
De 30 à 40 km	831	6%
De 40 à 50 km	438	3%
De 50 à 60 km	233	2%
Plus de 60 km	748	6%
Total général	13126	100%



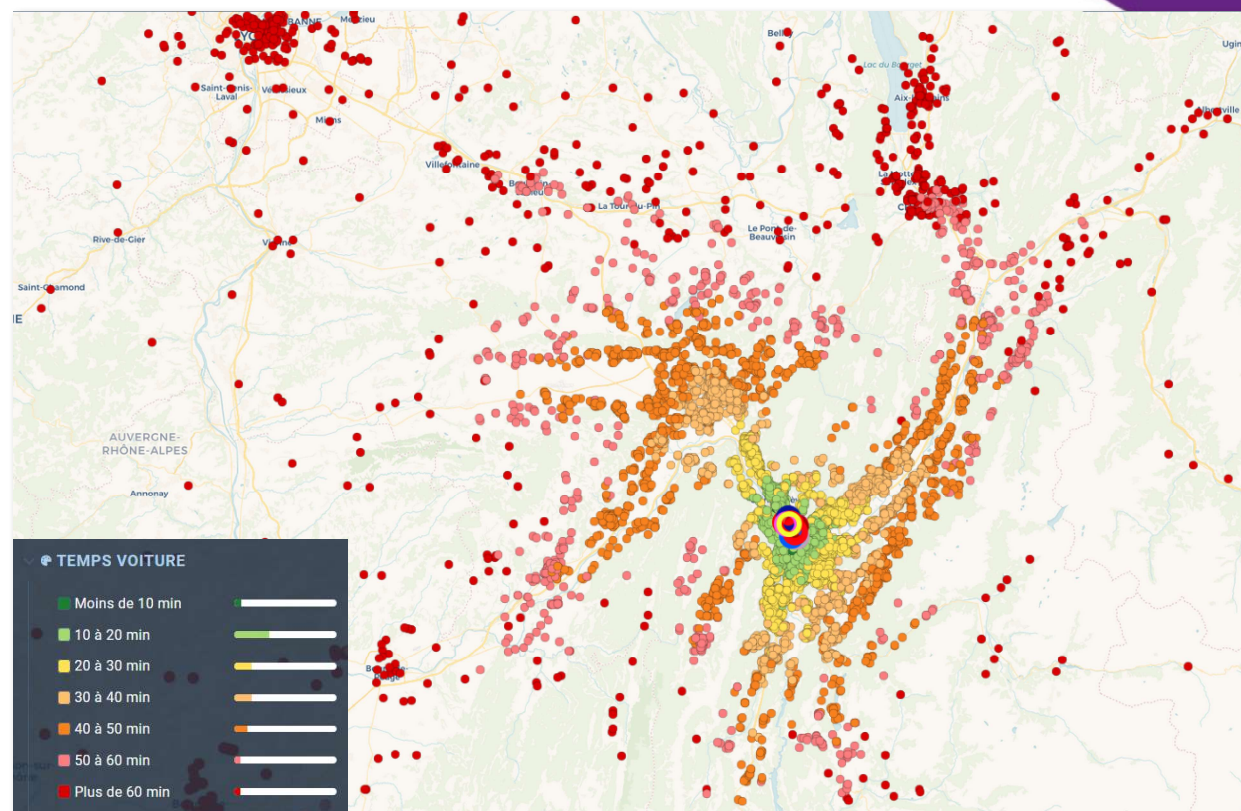
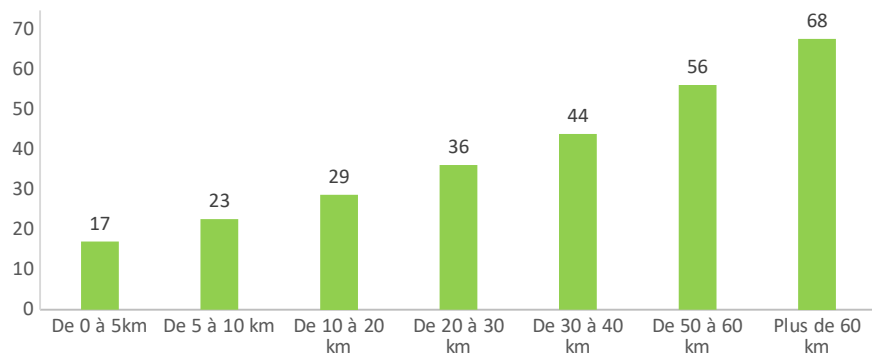
ACCESSIBILITÉ VOITURE

Rappel part modale enquête : 26%

Temps TC	Nb	%
De 0 à 10 min	858	7%
De 10 à 20 min	4460	34%
De 20 à 30 min	2239	17%
De 30 à 40 min	2271	17%
De 40 à 50 min	1763	13%
De 50 à 60 min	783	6%
Plus de 60 min	752	31%

Total général	13126	100%
----------------------	--------------	-------------

Vitesse moyenne en km/h selon la distance parcourue



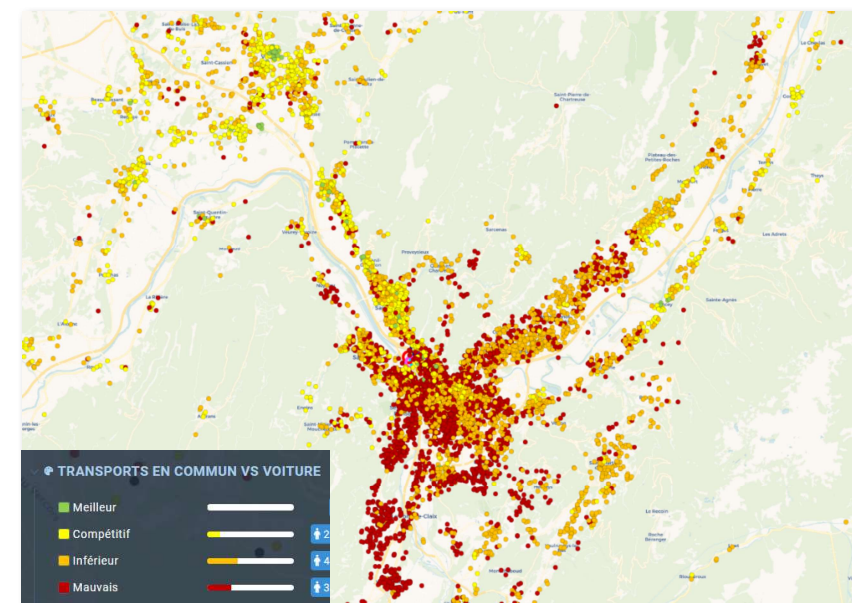
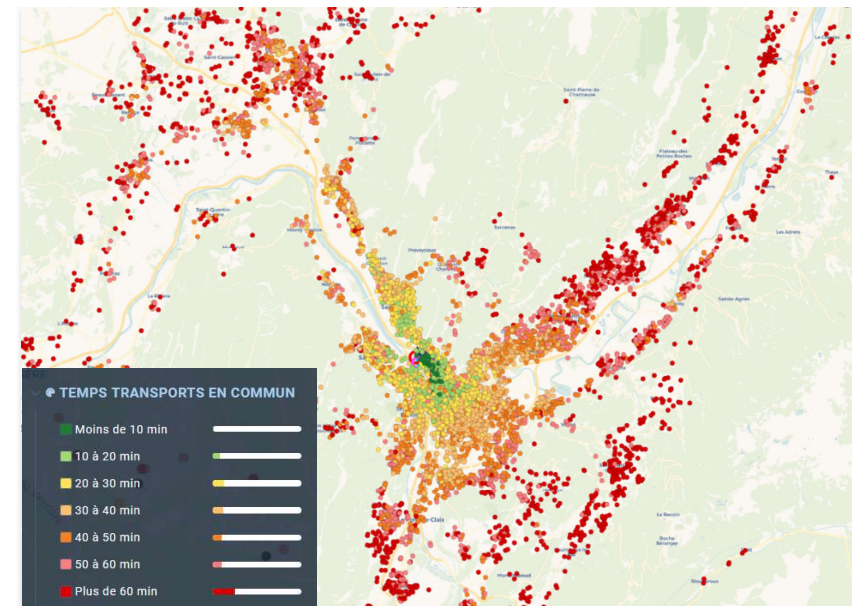
ACCESSIBILITÉ TRANSPORTS EN COMMUN

Rappel part modale enquête : 31%

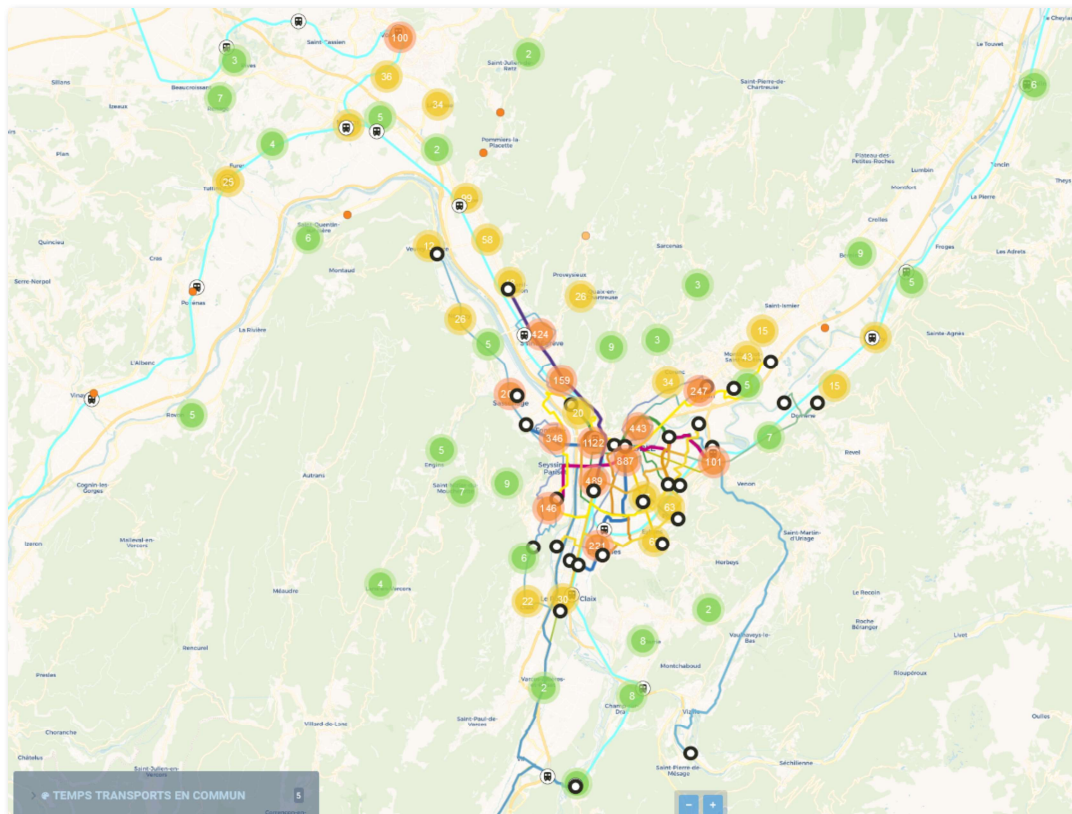
Temps TC	Nb	%
De 0 à 10 min	140	1%
De 10 à 20 min	1021	10%
De 20 à 30 min	1719	16%
De 30 à 40 min	1598	15%
De 40 à 50 min	1358	13%
De 50 à 60 min	1356	13%
Plus de 60 min	3301	31%
Total général	10493	100%

Compétitivité TC	Nb	%
Plus rapide	93	1%
Compétitif (<1,5 X temps voiture)	2046	19%
Faible (Entre 1,5 et 2 X temps voiture)	4642	44%
Mauvaise (>2 X temps voiture)	3712	35%

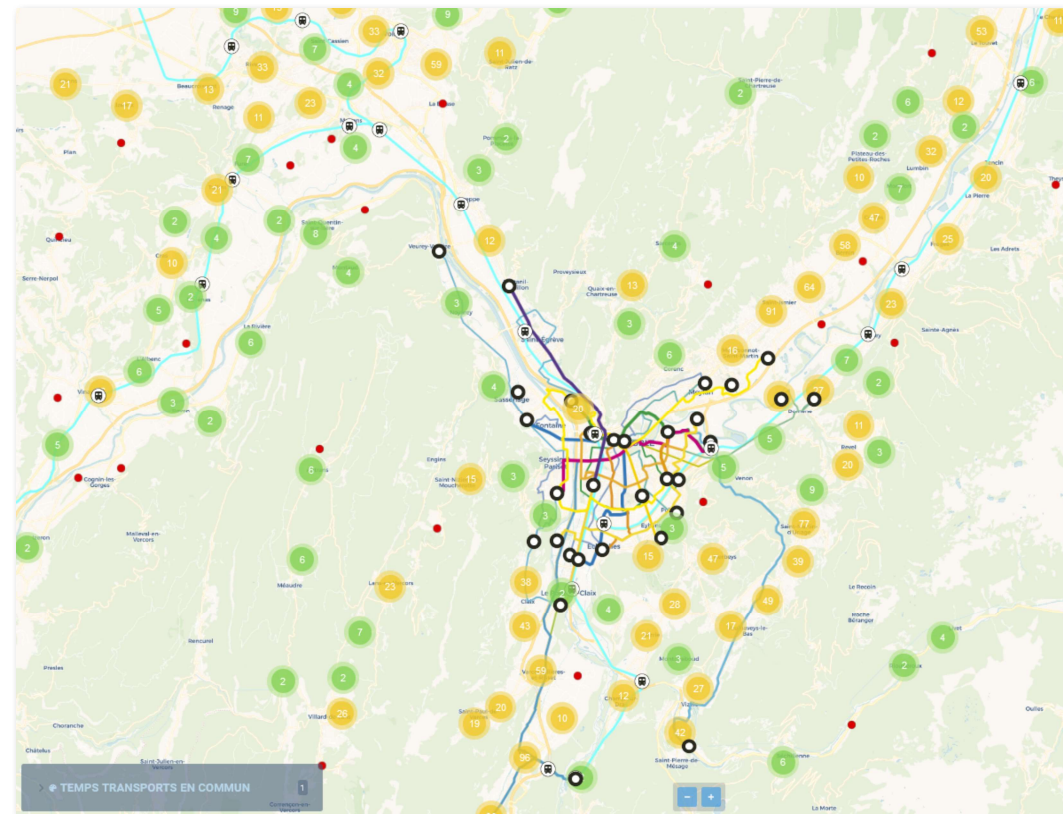
Total général	10493	100%
----------------------	--------------	-------------



ACCESSIBILITÉ TRANSPORTS EN COMMUN



Implantation géographique des salariés à **moins** de 50 min



Implantation géographique des salariés à **plus** de 50 min

ACCESSIBILITÉ VÉLO

Rappel part modale enquête : 30%

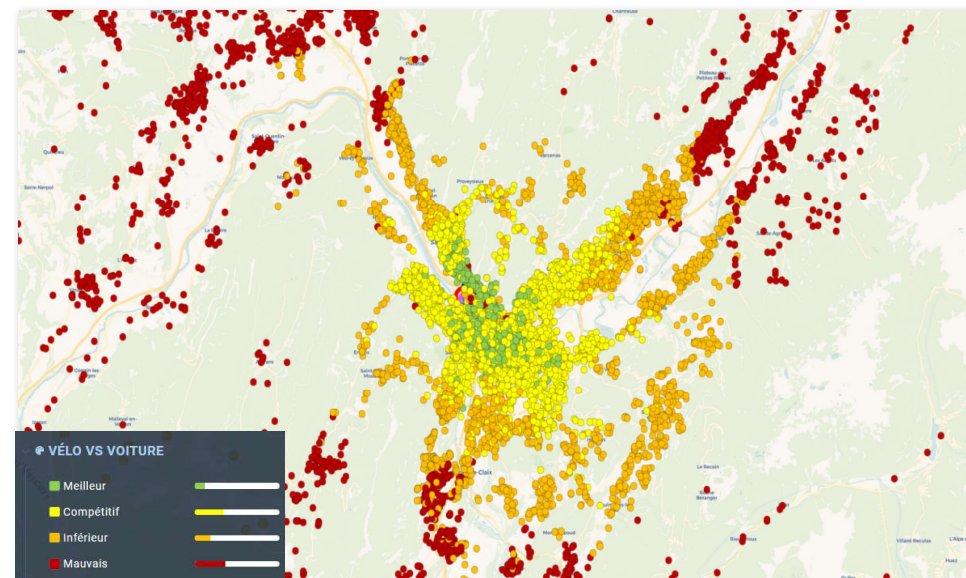
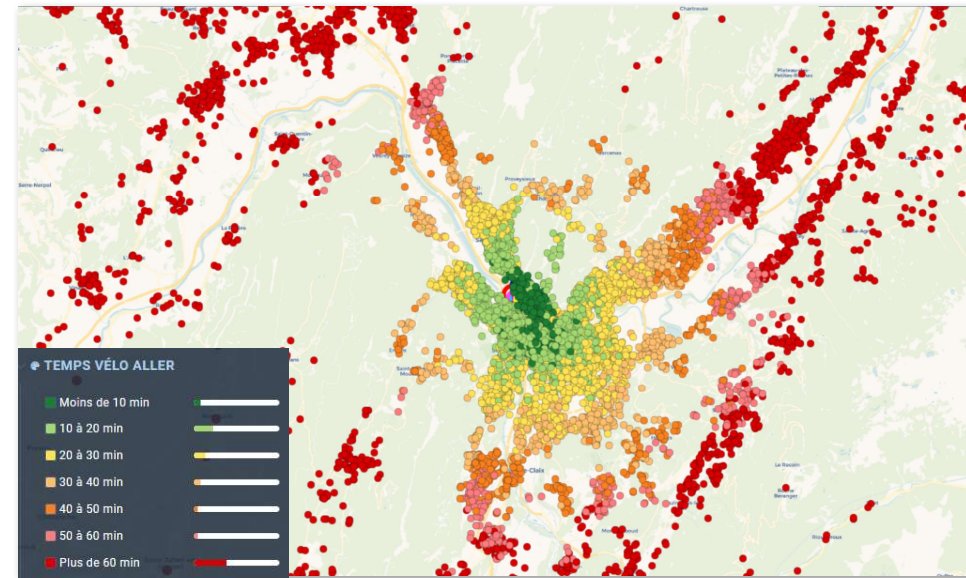
Temps Vélo	Nb	%
De 0 à 10 min	1028	8%
De 10 à 20 min	3017	23%
De 20 à 30 min	1672	13%
De 30 à 40 min	982	7%
De 40 à 50 min	657	5%
De 50 à 60 min	639	5%
Plus de 60 min	5130	31%

Total général	13125	100%
----------------------	--------------	-------------

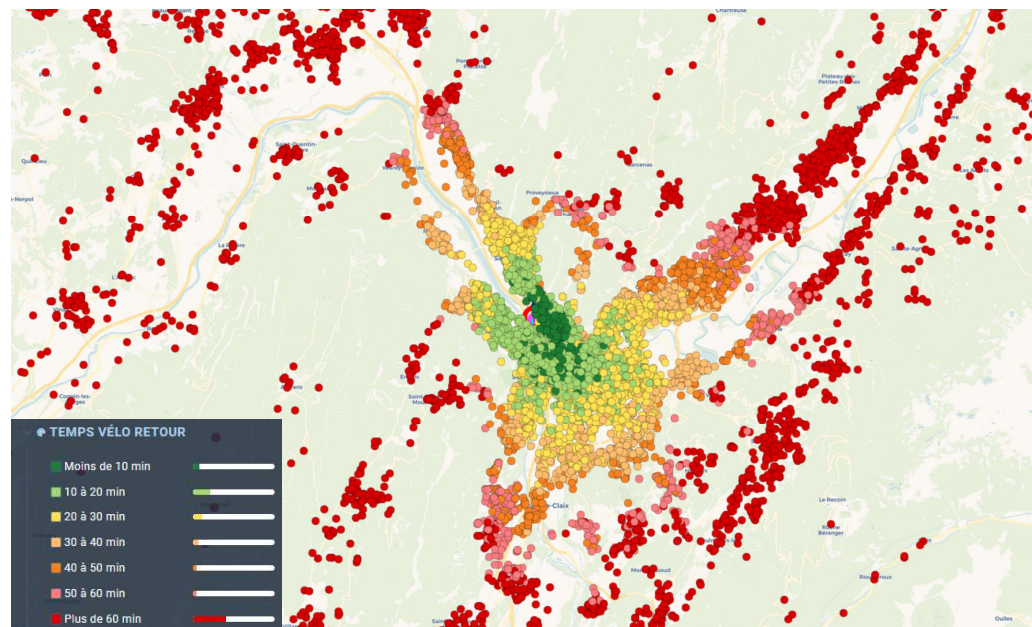
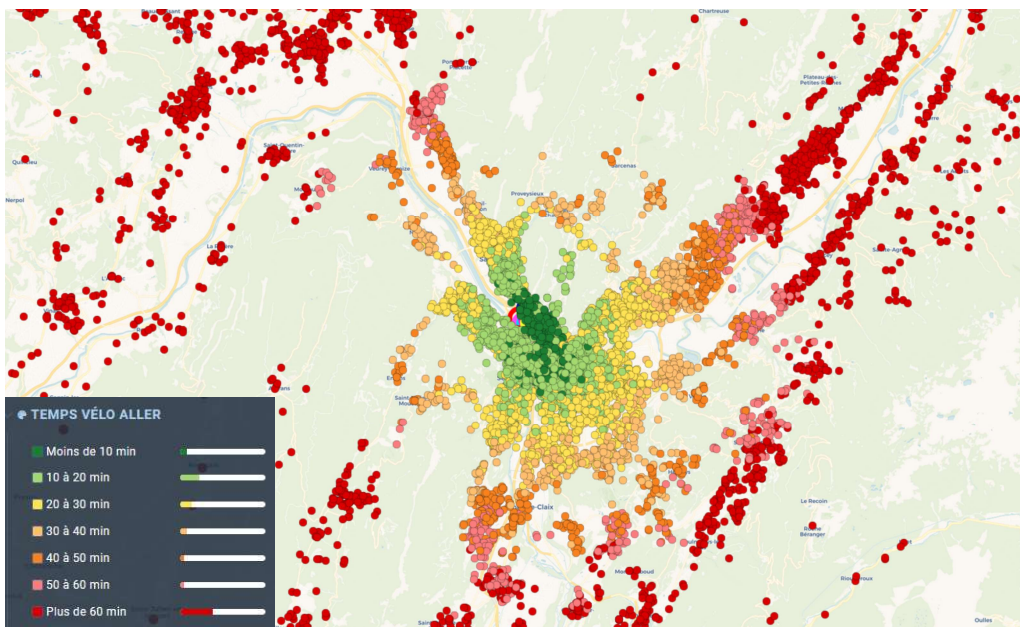
Compétitivité Vélo (tous salariés)	Nb	%
Plus rapide	1544	12%
Compétitif (<1,5 X temps voiture)	4577	35%
Faible (Entre 1,5 et 2 X temps voiture)	2361	18%
Mauvais (>2 X temps voiture)	4643	35%

Total général	Nb	%
Total général	13125	100%
Compétitivité Vélo (-10km)	Nb	%
Plus rapide	1534	24%
Compétitif (<1,5 X temps voiture)	4082	65%
Faible (Entre 1,5 et 2 X temps voiture)	625	10%
Mauvaise (>2 X temps voiture)	22	0%

Total général	6263	100%
----------------------	-------------	-------------



ACCESSIBILITÉ VÉLO



Un impact relief est considéré comme significatif si la différence entre le trajet aller et le trajet retour est > à 5 min

Impact relief	Nb	%
Significatif	4374	33%
Non significatif	8751	67%

Total général	13125	100%
----------------------	--------------	-------------

Impact relief (-10 km)	Nb	%
Significatif	286	5%
Non significatif	5977	95%

Total général	6263	100%
----------------------	-------------	-------------

ACCESSIBILITÉ VAE

Rappel part modale enquête : 3%

Temps VAE	Nb	%
De 0 à 10 min	2331	18%
De 10 à 20 min	3261	25%
De 20 à 30 min	1440	11%
De 30 à 40 min	941	7%
De 40 à 50 min	768	6%
De 50 à 60 min	845	6%
Plus de 60 min	3539	31%

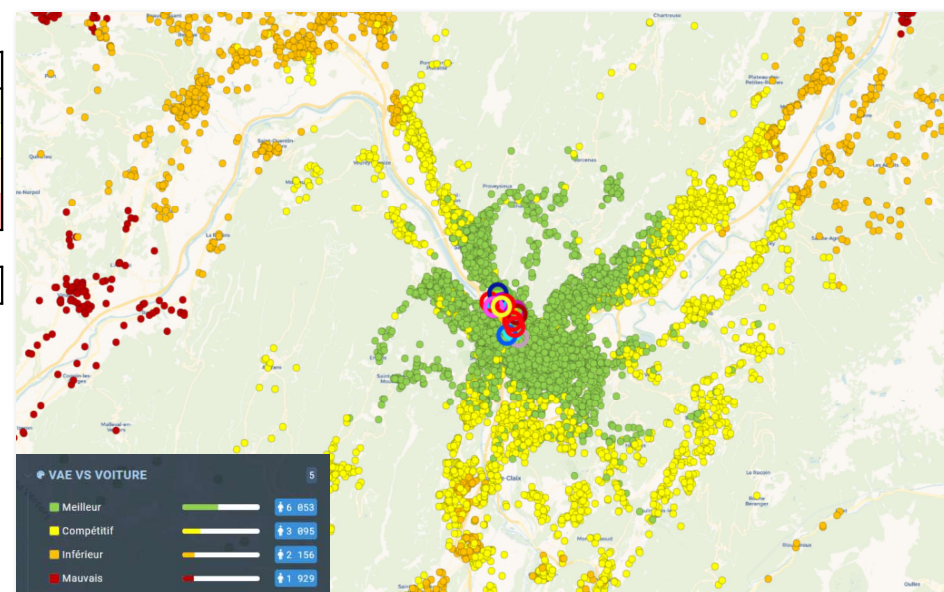
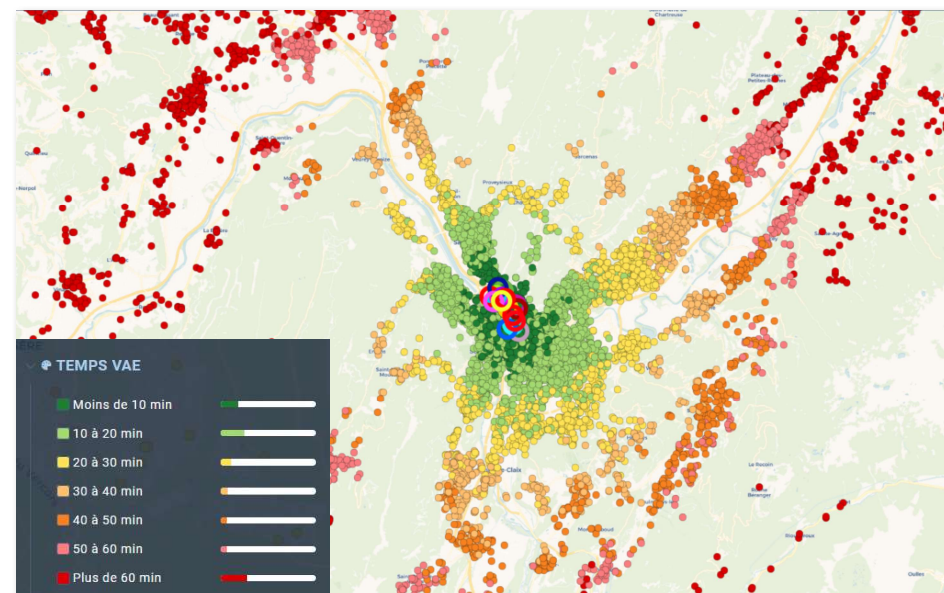
Total général	13125	100%
----------------------	--------------	-------------

Compétitivité VAE (tous salariés)	Nb	%
Plus rapide	6053	46%
Compétitif (<1,5 X temps voiture)	3095	24%
Faible (Entre 1,5 et 2 X temps voiture)	2155	16%
Mauvaise (>2 X temps voiture)	1822	14%

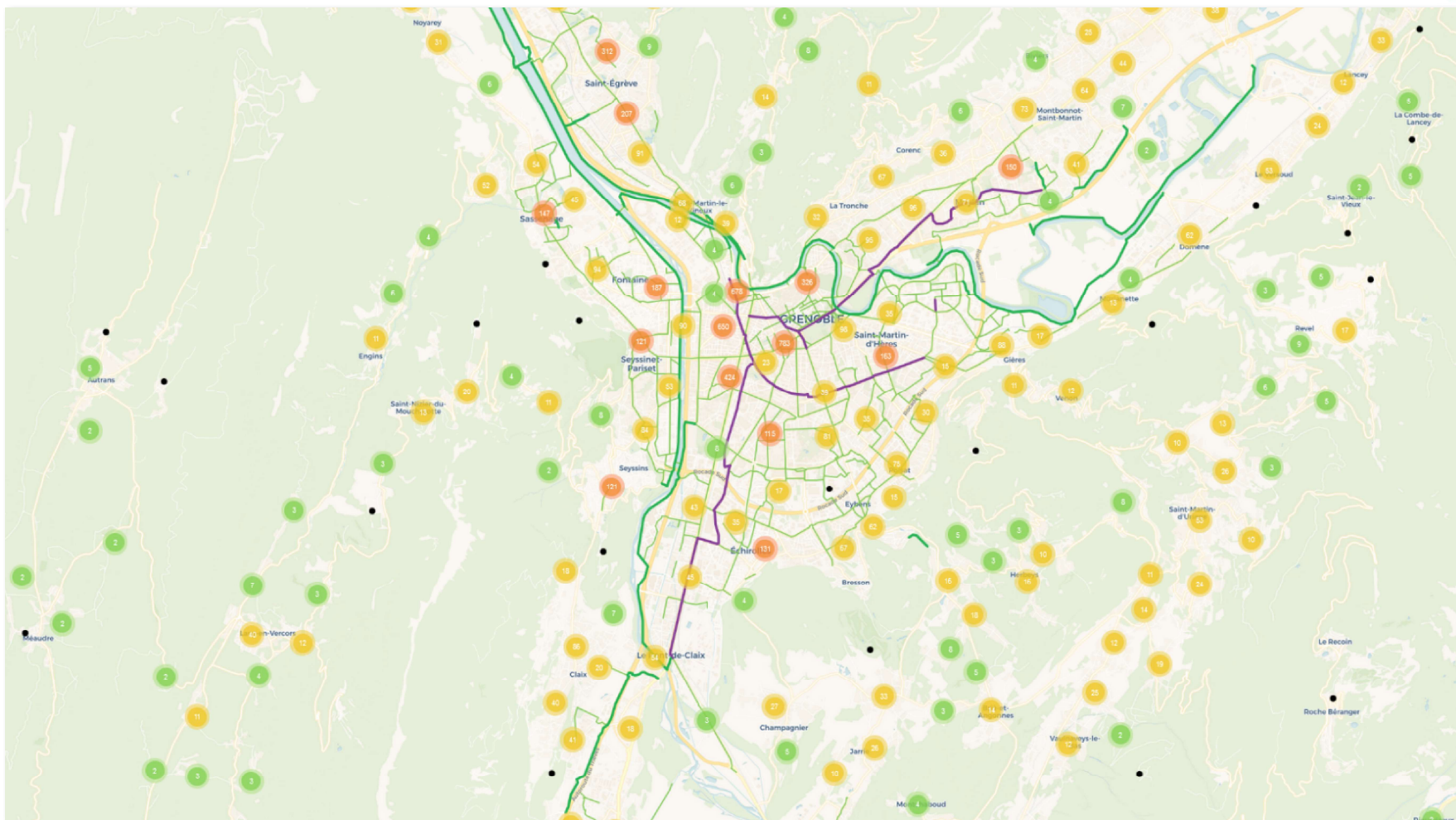
Total général	13125	100%
----------------------	--------------	-------------

Compétitivité VAE (10-30km ou <10km avec relief)	Nb	%
Plus rapide	1709	22%
Compétitif (<1,5 X temps voiture)	4193	55%
Faible (Entre 1,5 et 2 X temps voiture)	1768	23%
Mauvaise (>2 X temps voiture)	19	0%

Total général	7689	100%
----------------------	-------------	-------------



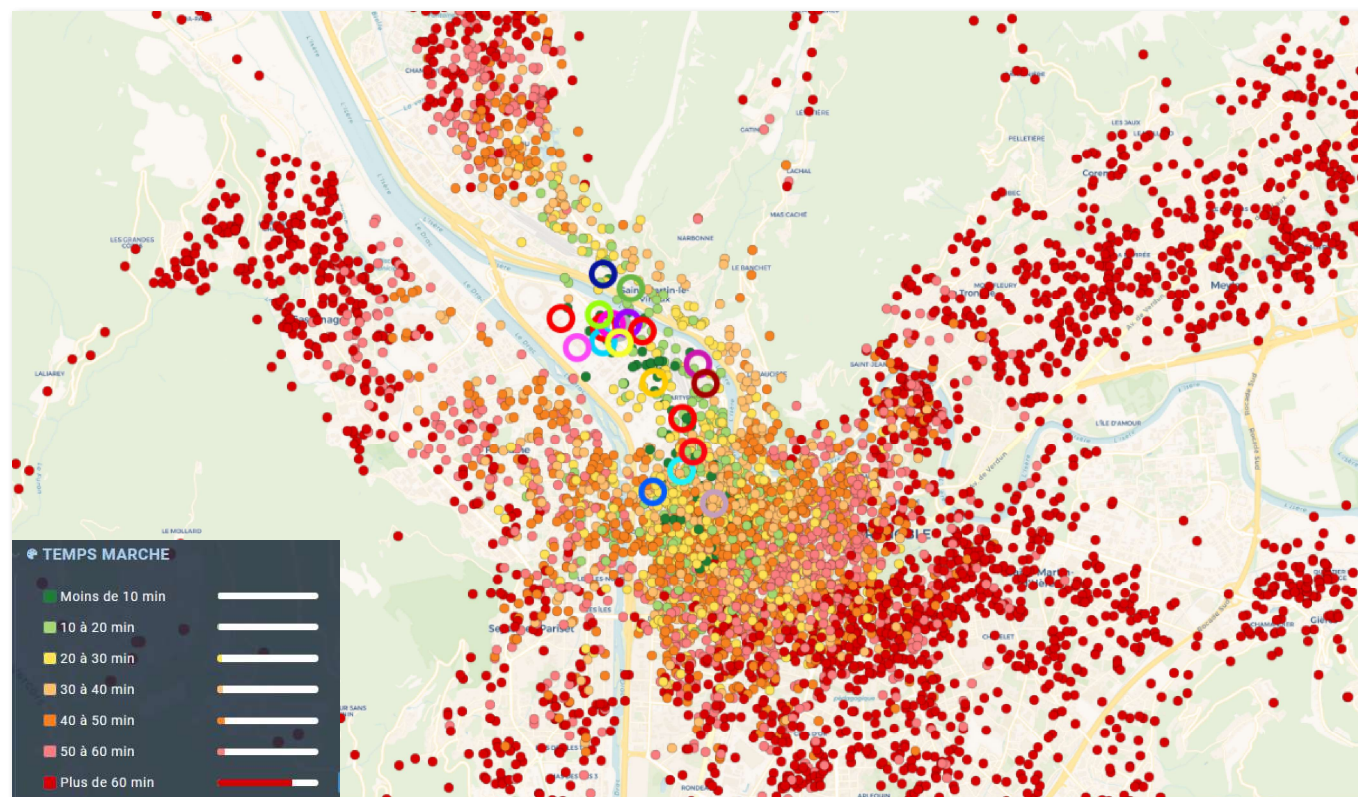
ACCESSIBILITÉ VÉLO-VAE



ACCESSIBILITÉ MARCHÉ

Temps marche	Nb	%
De 0 à 10 min	91	1%
De 10 à 20 min	251	2%
De 20 à 30 min	473	4%
De 30 à 40 min	697	5%
De 40 à 50 min	952	7%
De 50 à 60 min	945	7%
Plus de 60 min	9716	74%

Total général	13125	100%
----------------------	--------------	-------------





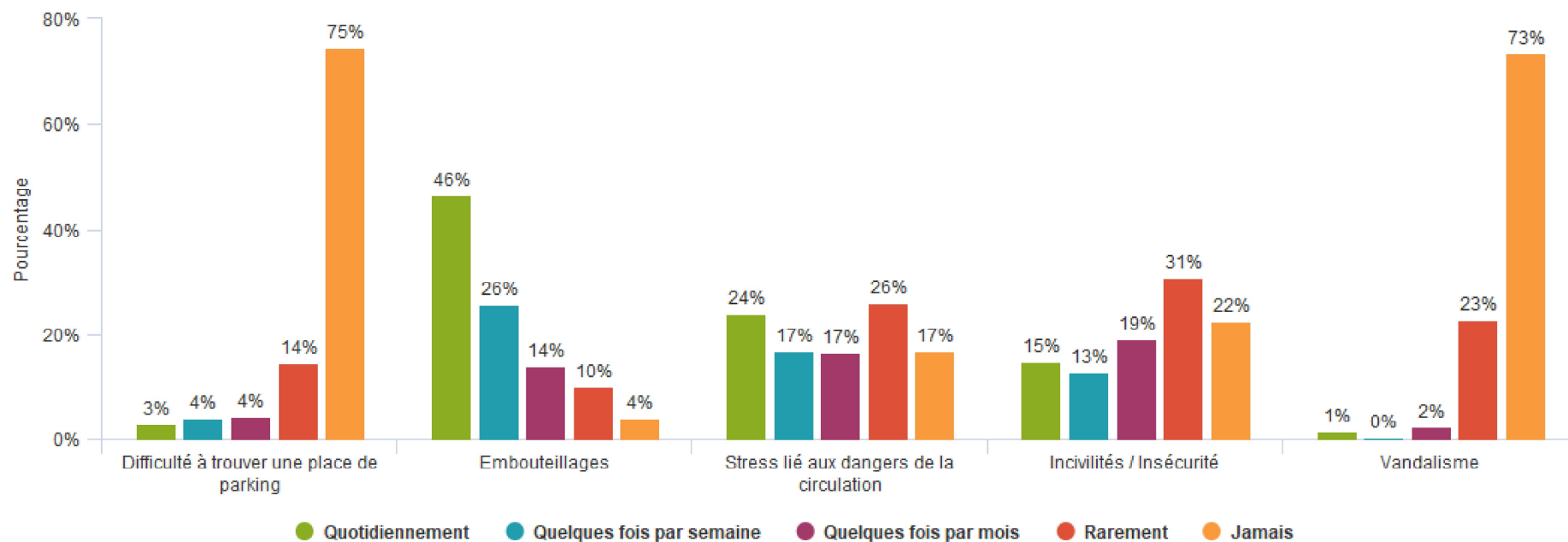
USAGERS DES TRANSPORTS INDIVIDUELS MOTORISÉS

-
N=1 185



USAGERS DES TRANSPORTS INDIVIDUELS MOTORISÉS N=1 185

contrés par les automobilistes lors de leurs trajets domicile-travail

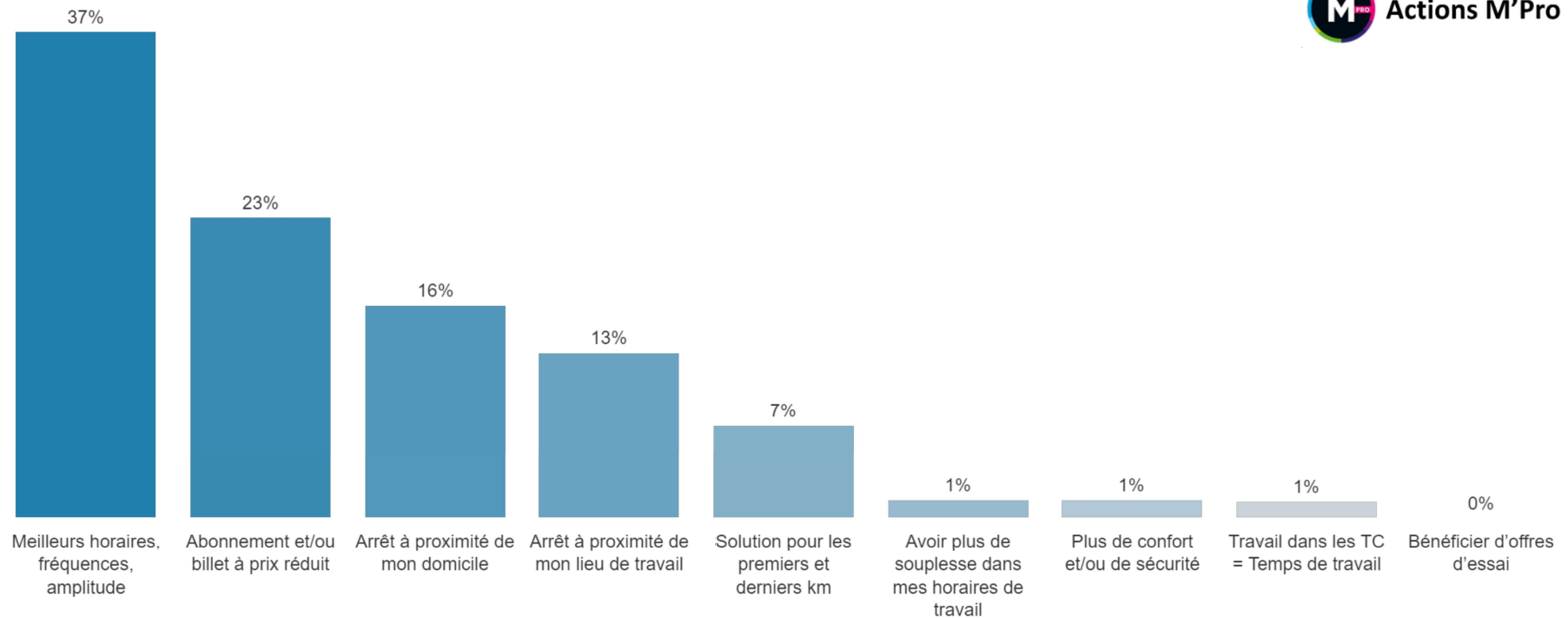


46% des répondants rencontrent des embouteillages quotidiennement.



AUTOMOBILISTES DISPOSÉS À UTILISER LES TC N=730

Conditions à l'utilisation des transports en commun

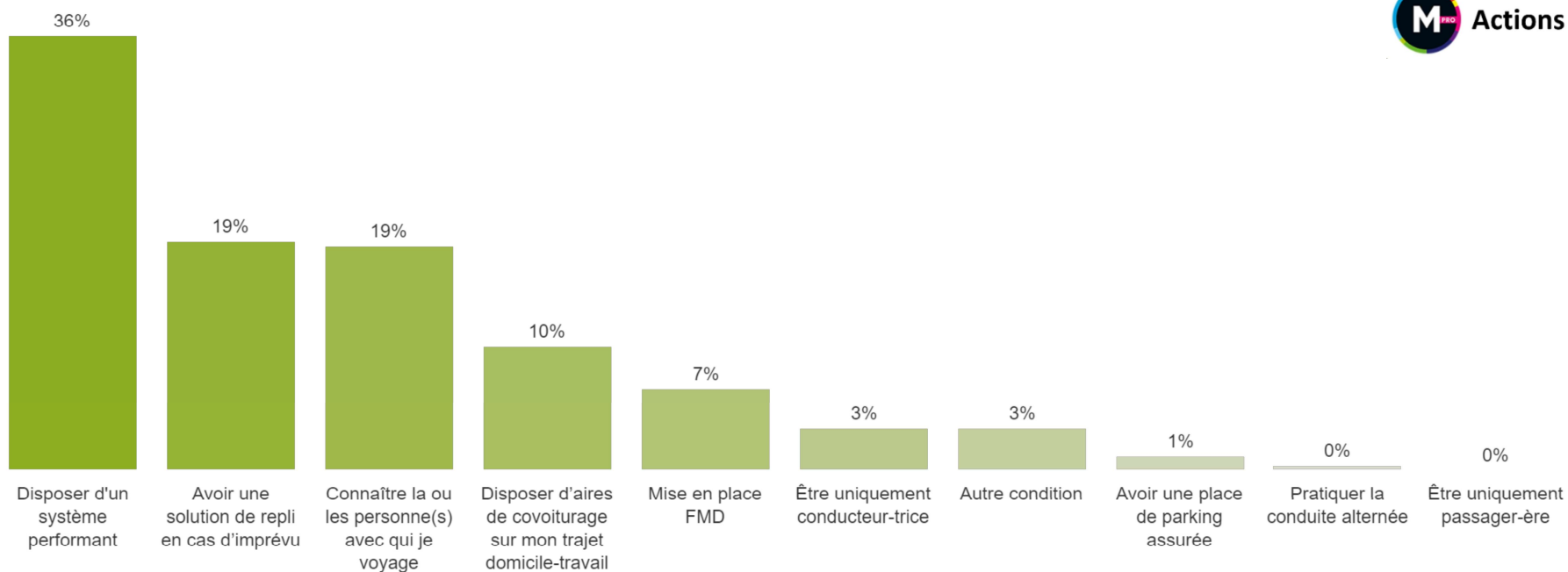


23% des «disposés» pourraient utiliser les transports en commun s'ils bénéficiaient d'abonnements moins coûteux.



AUTOMOBILISTES DISPOSÉS À PRATIQUER LE COVOITURAGE N= 537

Conditions à la pratique du covoiturage



55% des «disposés» pourraient pratiquer le covoiturage s'ils disposaient d'une mise en relation efficace

