

Plan de Prévention des Risques d'Inondation (PPRI) du Drac aval

Communes de
Champagnier, Champ-sur-Drac, Claix, Echirolles, Eybens, Fontaine, Grenoble, Le
Pont-de-Claix, Noyarey,
Saint-Georges-de-Commiers, Saint-Martin-d'Hères, Sassenage,
Seyssinet-Pariset, Seyssins, Varcès-Allières-et-Risset, Veurey-Voroize et Vif

Note de présentation 2 - Annexes relatives aux aléas

Dossier d'approbation 2023



Annexe 2-1 - Carte des aléas pour la crue de référence

Annexe 2-2 - Carte des hauteurs maximales pour la crue de référence

Annexe 2-3 - Carte des vitesses maximales pour la crue de référence

Annexe 2-4 - Rapport hydrologique d'HYDRETUDES - Rapport indépendant -

Annexe 2-5 - Rapport hydraulique d'INGEROP - Rapport indépendant -

Annexe 2-6 – Carte des cotes d'eau de référence sans rupture

Note de présentation
2 - Annexes relatives aux aléas
Annexe 2-1 : Carte des aléas pour la crue de
référence

Dossier d'approbation 2023



PPRi du Drac aval

Aléas pour la crue de référence

Dossier d'approbation - 2023

Atlas cartographique au 1 / 10 000 sur cadastre DGI



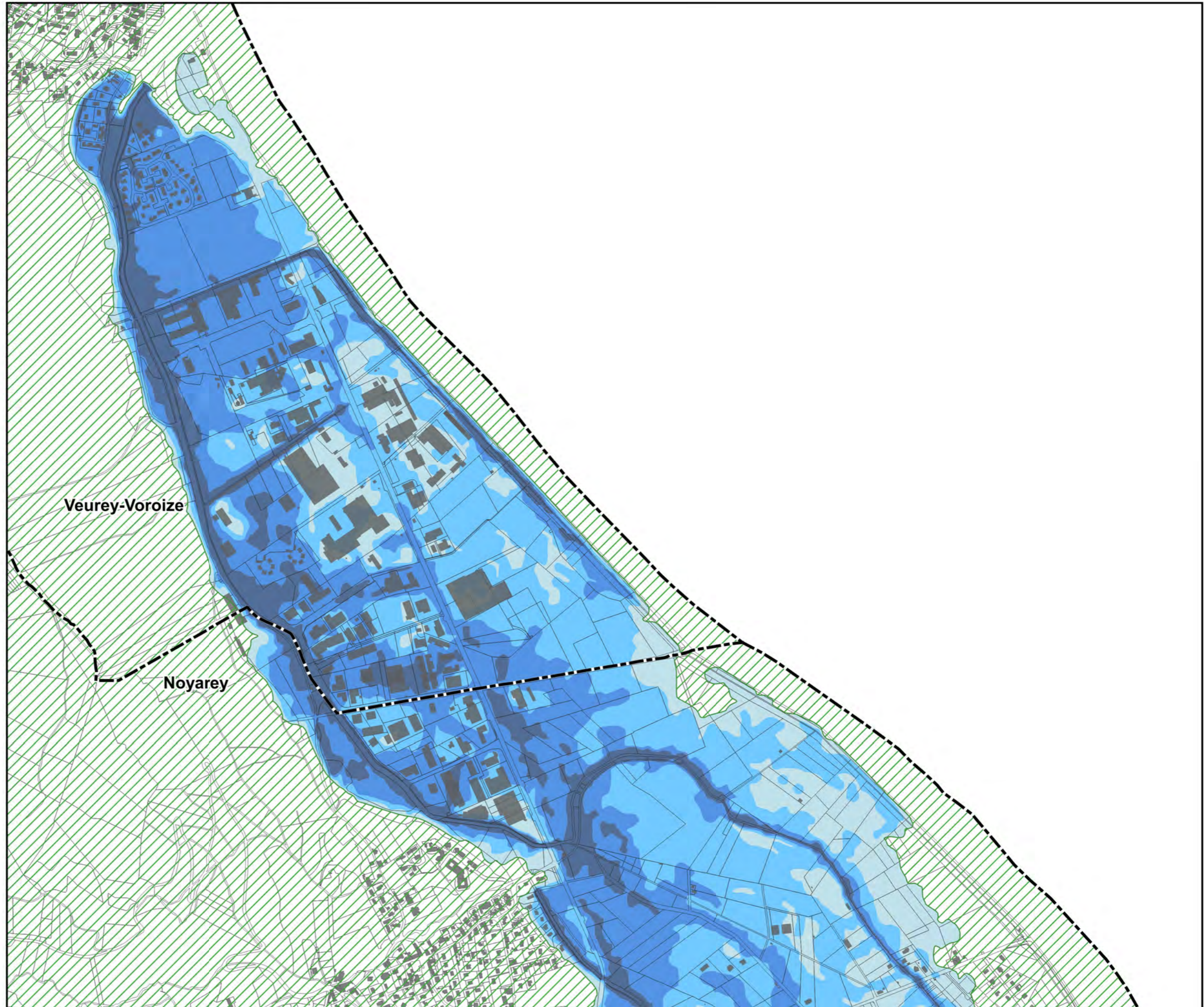
Légende

Aléas de référence

-  Aléa faible (C1)
-  Aléa moyen (C2)
-  Aléa fort (C3)
-  Aléa très fort (C4)
-  Bande de 50 mètres
-  Bande de 100 x H mètres hors bande de 50 mètres
-  Lit mineur
-  Zone inondable si défaillance du système d'endiguement dans le secteur de Mon Logis
-  Emprise hors zone inondable
-  Bâti
-  Parcelle
-  Limite communale

1 : 10 000 au format A3

Source des données : INGEROP / HYDRETUDE
Direction Départementale des Territoires/SSR
BDTOPO® - PCI-Vecteur
Date : juin 2023



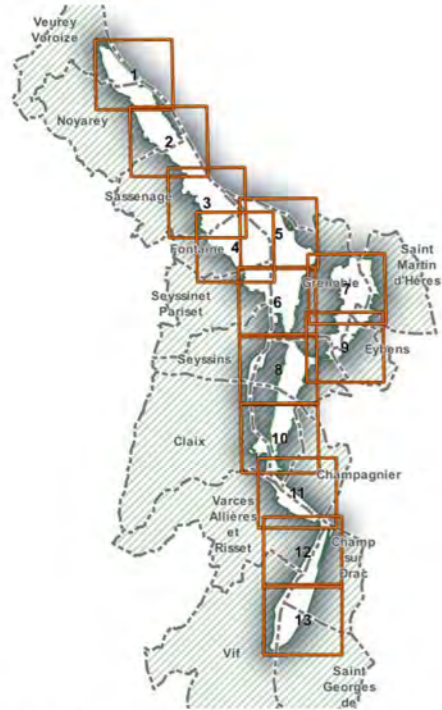


PPRi du Drac aval

Aléas pour la crue de référence



Dossier d'approbation - 2023

Atlas cartographique au 1 / 10 000 sur cadastre DGI



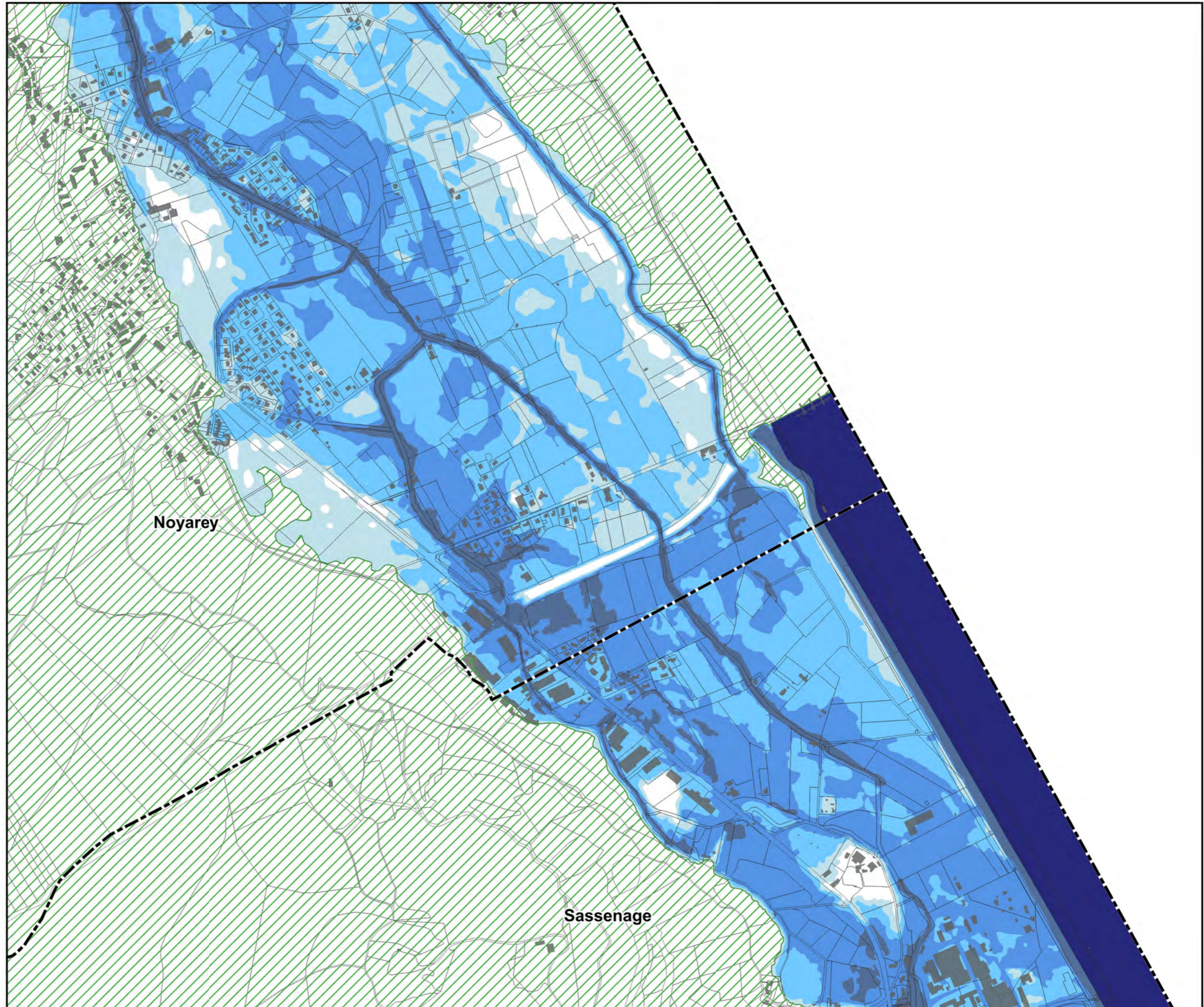
Légende

Aléas de référence

-  Aléa faible (C1)
-  Aléa moyen (C2)
-  Aléa fort (C3)
-  Aléa très fort (C4)
-  Bande de 50 mètres
-  Bande de 100 x H mètres hors bande de 50 mètres
-  Lit mineur
-  Zone inondable si défaillance du système d'endiguement dans le secteur de Mon Logis
-  Emprise hors zone inondable
-  Bâti
-  Parcelle
-  Limite communale

1 : 10 000 au format A3

Source des données : INGEROP / HYDRETUDE
Direction Départementale des Territoires/SSR
BDTOPO® - PCI-Vecteur
Date : juin 2023





PPRi du Drac aval

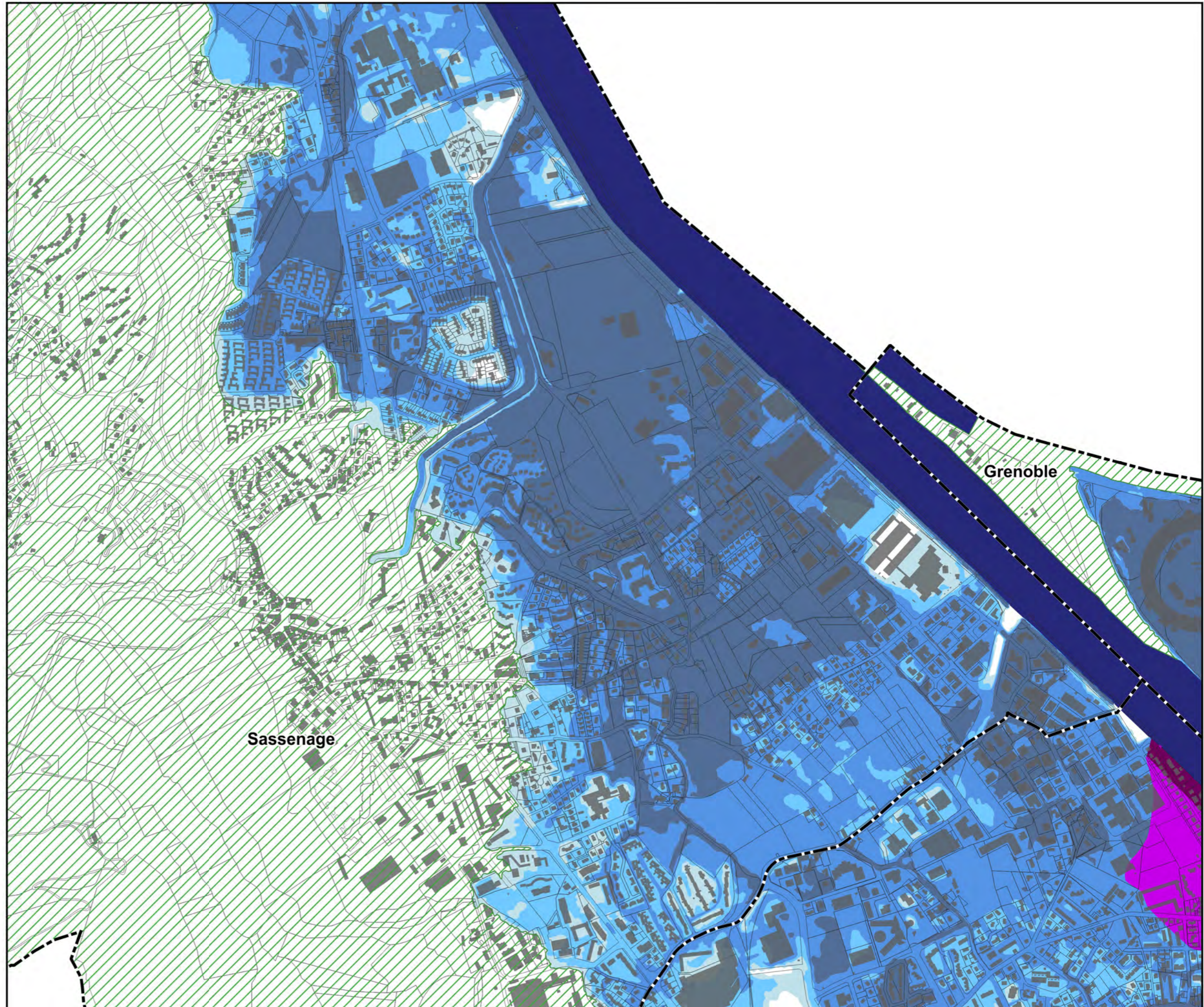
Aléas pour la crue de référence

Dossier d'approbation - 2023

Atlas cartographique au 1 / 10 000 sur cadastre DGI



- Légende**
Aléas de référence
-  Aléa faible (C1)
 -  Aléa moyen (C2)
 -  Aléa fort (C3)
 -  Aléa très fort (C4)
 -  Bande de 50 mètres
 -  Bande de 100 x H mètres hors bande de 50 mètres
 -  Lit mineur
 -  Zone inondable si défaillance du système d'endiguement dans le secteur de Mon Logis
 -  Emprise hors zone inondable
 -  Bâti
 -  Parcelle
 -  Limite communale



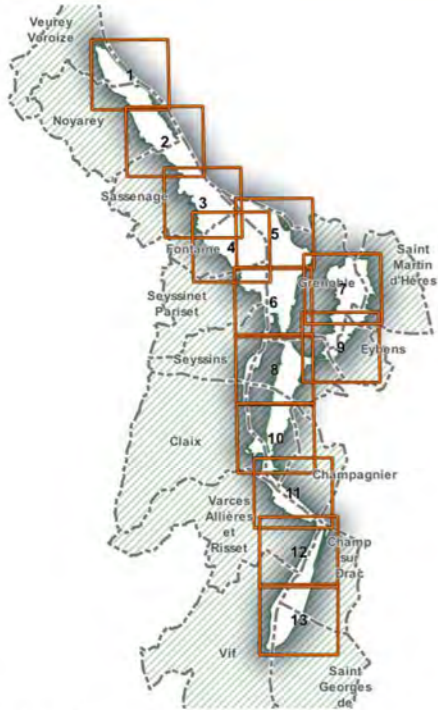


PPRi du Drac aval

Aléas pour la crue de référence

Dossier d'approbation - 2023

Atlas cartographique au 1 / 10 000 sur cadastre DGI



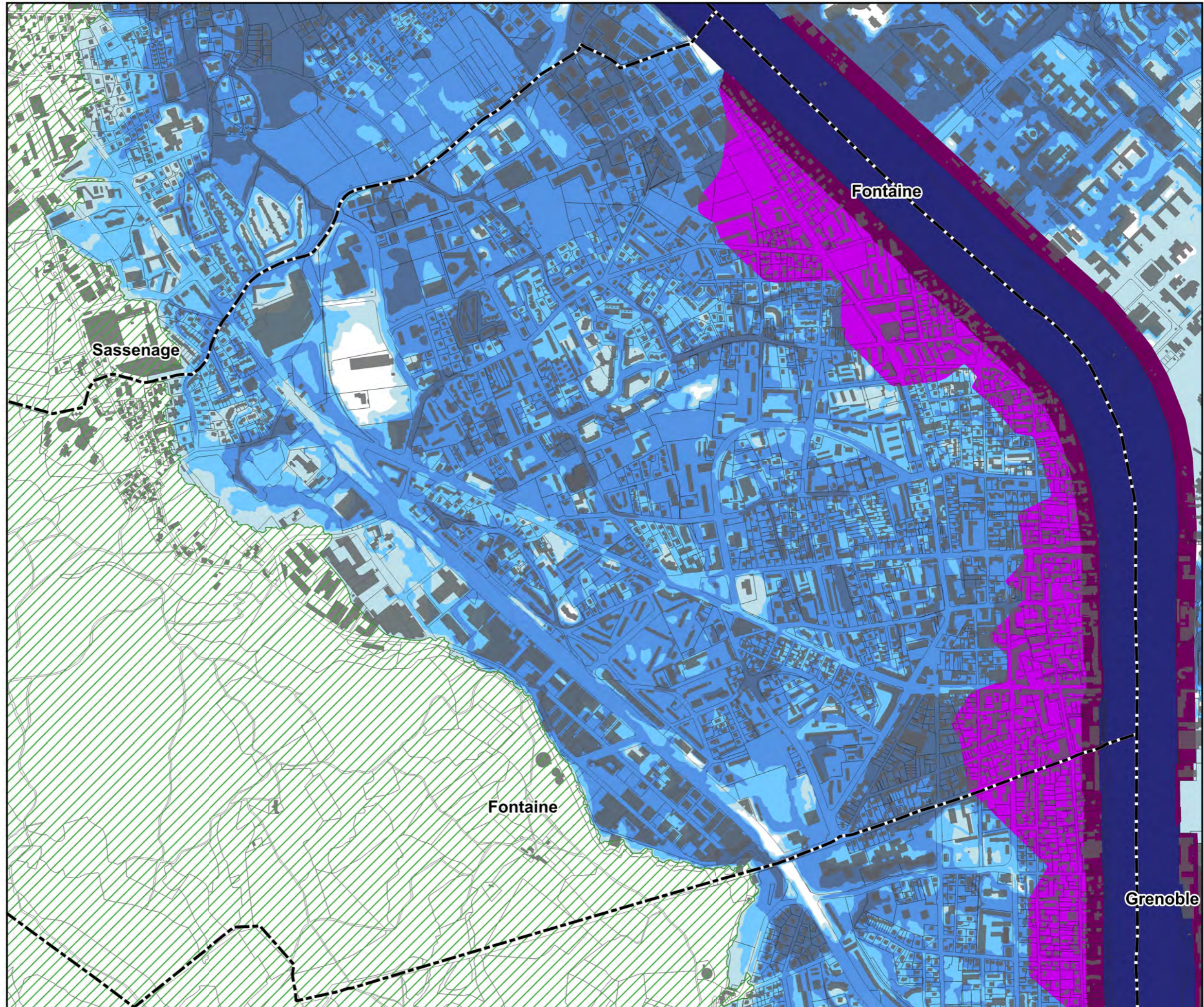
Légende

Aléas de référence

-  Aléa faible (C1)
-  Aléa moyen (C2)
-  Aléa fort (C3)
-  Aléa très fort (C4)
-  Bande de 50 mètres
-  Bande de 100 x H mètres hors bande de 50 mètres
-  Lit mineur
-  Zone inondable si défaillance du système d'endiguement dans le secteur de Mon Logis
-  Emprise hors zone inondable
-  Bâti
-  Parcelle
-  Limite communale

1 : 10 000 au format A3

Source des données : INGEROP / HYDRETUDE
Direction Départementale des Territoires/SSR
BDTOPO® - PCI-Vecteur
Date : juin 2023



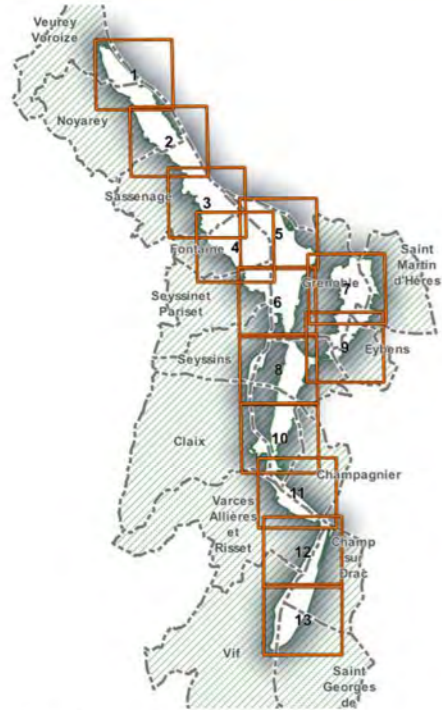


PPRi du Drac aval

Aléas pour la crue de référence

Dossier d'approbation - 2023

Atlas cartographique au 1 / 10 000 sur cadastre DGI



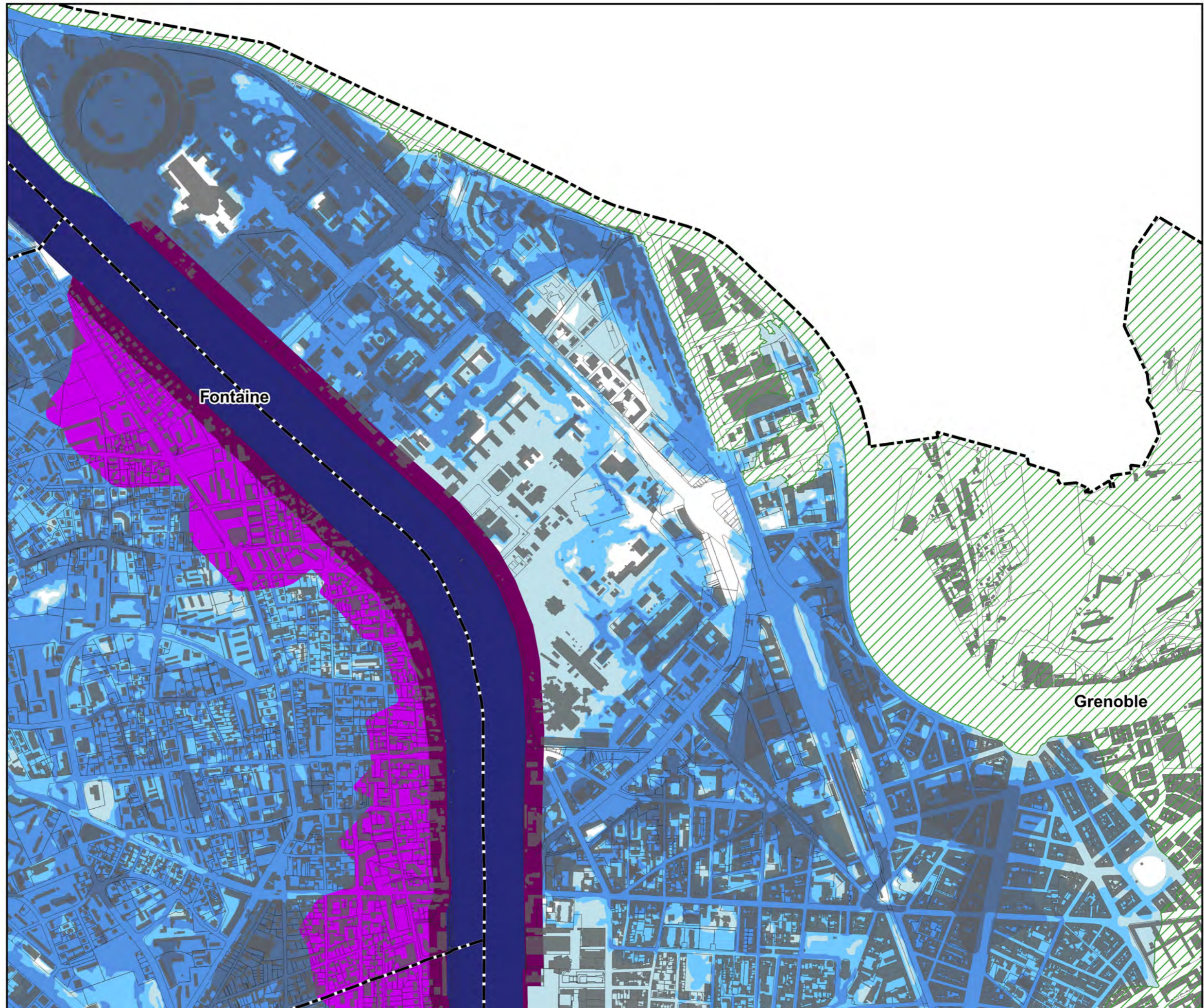
Légende

Aléas de référence

-  Aléa faible (C1)
-  Aléa moyen (C2)
-  Aléa fort (C3)
-  Aléa très fort (C4)
-  Bande de 50 mètres
-  Bande de 100 x H mètres hors bande de 50 mètres
-  Lit mineur
-  Zone inondable si défaillance du système d'endiguement dans le secteur de Mon Logis
-  Emprise hors zone inondable
-  Bâti
-  Parcelle
-  Limite communale

1 : 10 000 au format A3

Source des données : INGEROP / HYDRETUDE
Direction Départementale des Territoires/SSR
BDTOPO® - PCI-Vecteur
Date : juin 2023





PPRi du Drac aval

Aléas pour la crue de référence

Dossier d'approbation - 2023

Atlas cartographique au 1 / 10 000 sur cadastre DGI



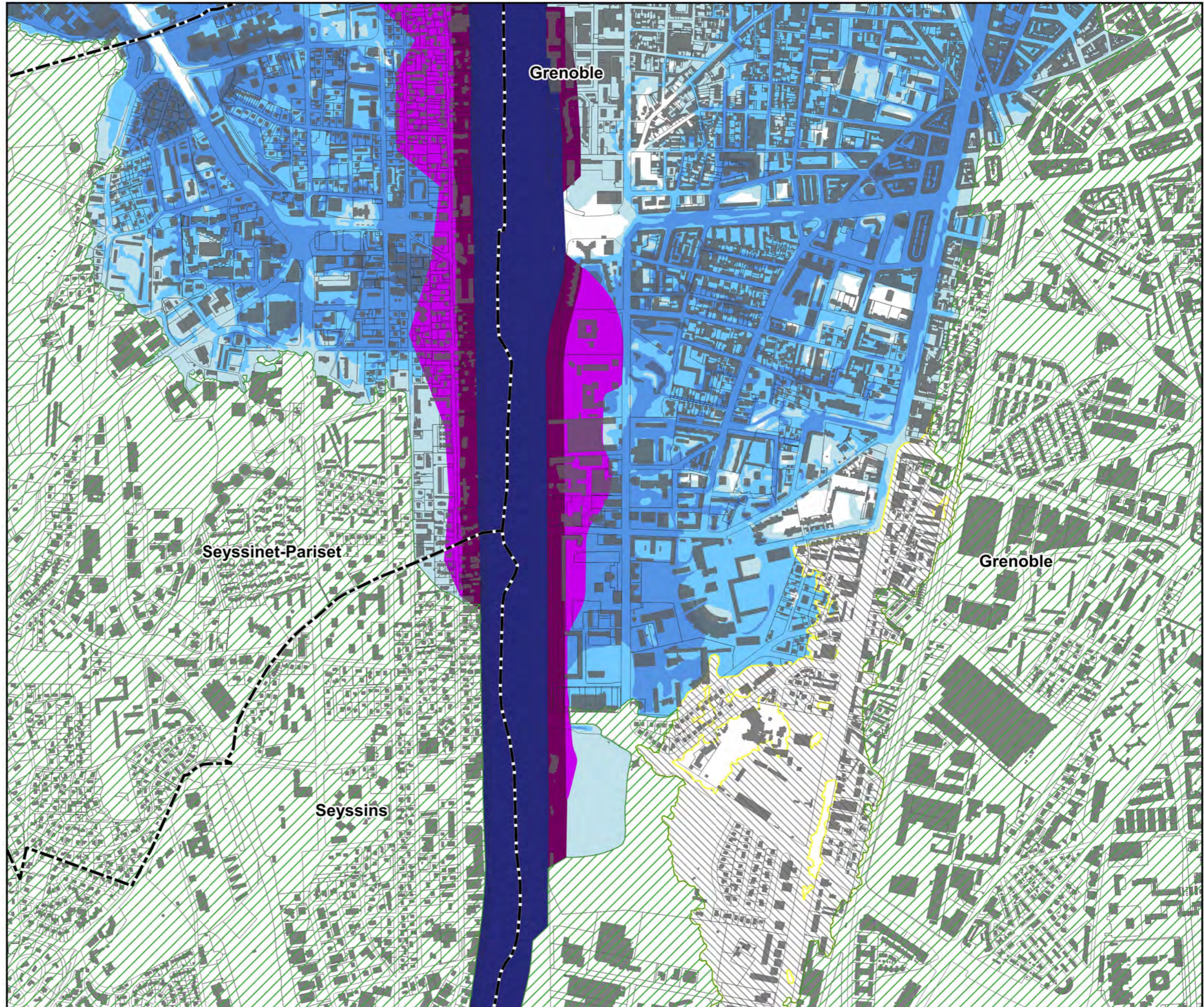
Légende

Aléas de référence

-  Aléa faible (C1)
-  Aléa moyen (C2)
-  Aléa fort (C3)
-  Aléa très fort (C4)
-  Bande de 50 mètres
-  Bande de 100 x H mètres hors bande de 50 mètres
-  Lit mineur
-  Zone inondable si défaillance du système d'endiguement dans le secteur de Mon Logis
-  Emprise hors zone inondable
-  Bâti
-  Parcelle
-  Limite communale

1 : 10 000 au format A3

Source des données : INGEROP / HYDRETUDE
Direction Départementale des Territoires/SSR
BDTOPO® - PCI-Vecteur
Date : juin 2023





PPRi du Drac aval

Aléas pour la crue de référence

Dossier d'approbation - 2023

Atlas cartographique au 1 / 10 000 sur cadastre DGI



Légende

Aléas de référence

-  Aléa faible (C1)
-  Aléa moyen (C2)
-  Aléa fort (C3)
-  Aléa très fort (C4)
-  Bande de 50 mètres
-  Bande de 100 x H mètres hors bande de 50 mètres
-  Lit mineur
-  Zone inondable si défaillance du système d'endiguement dans le secteur de Mon Logis
-  Emprise hors zone inondable
-  Bâti
-  Parcelle
-  Limite communale

1 : 10 000 au format A3

Source des données : INGEROP / HYDRETUDE
Direction Départementale des Territoires/SSR
BDTOPO® - PCI-Vecteur
Date : juin 2023





PPRi du Drac aval

Aléas pour la crue de référence

Dossier d'approbation - 2023

Atlas cartographique au 1 / 10 000 sur cadastre DGI



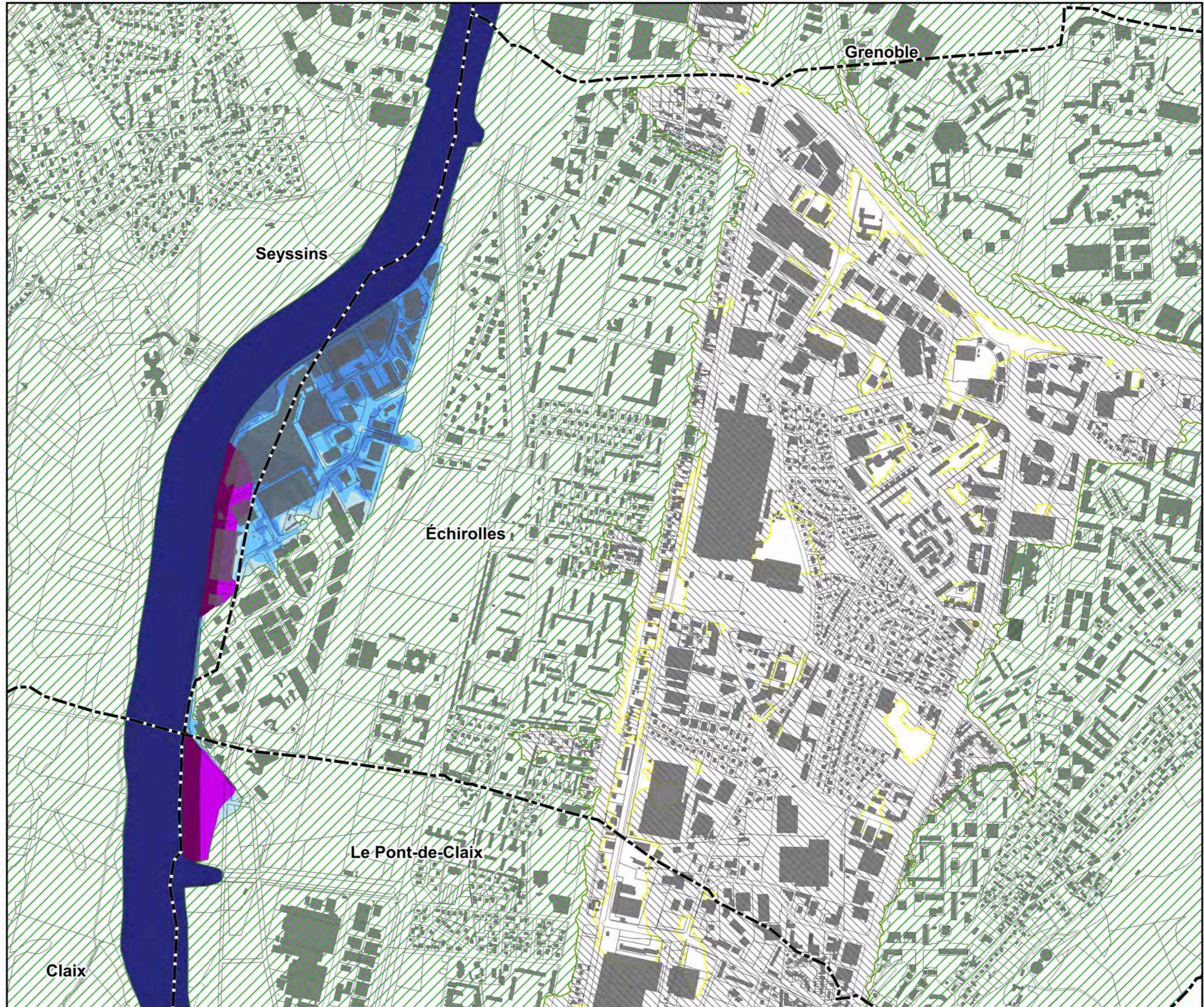
Légende

Aléas de référence

-  Aléa faible (C1)
-  Aléa moyen (C2)
-  Aléa fort (C3)
-  Aléa très fort (C4)
-  Bande de 50 mètres
-  Bande de 100 x H mètres hors bande de 50 mètres
-  Lit mineur
-  Zone inondable si défaillance du système d'endiguement dans le secteur de Mon Logis
-  Emprise hors zone inondable
-  Bâti
-  Parcelle
-  Limite communale

1 : 10 000 au format A3

Source des données : INGEROP / HYDRETUDE
Direction Départementale des Territoires/SSR
BDTOPO® - PCI-Vecteur
Date : juin 2023





PPRi du Drac aval

Aléas pour la crue de référence

Dossier d'approbation - 2023

Atlas cartographique au 1 / 10 000 sur cadastre DGI



Légende
Aléas de référence

- Aléa faible (C1)
- Aléa moyen (C2)
- Aléa fort (C3)
- Aléa très fort (C4)
- Bande de 50 mètres
- Bande de 100 x H mètres hors bande de 50 mètres
- Lit mineur
- Zone inondable si défaillance du système d'endiguement dans le secteur de Mon Logis
- Emprise hors zone inondable
- Bâti
- Parcelle
- Limite communale





PPRi du Drac aval

Aléas pour la crue de référence

Dossier d'approbation - 2023

Atlas cartographique au 1 / 10 000 sur cadastre DGI



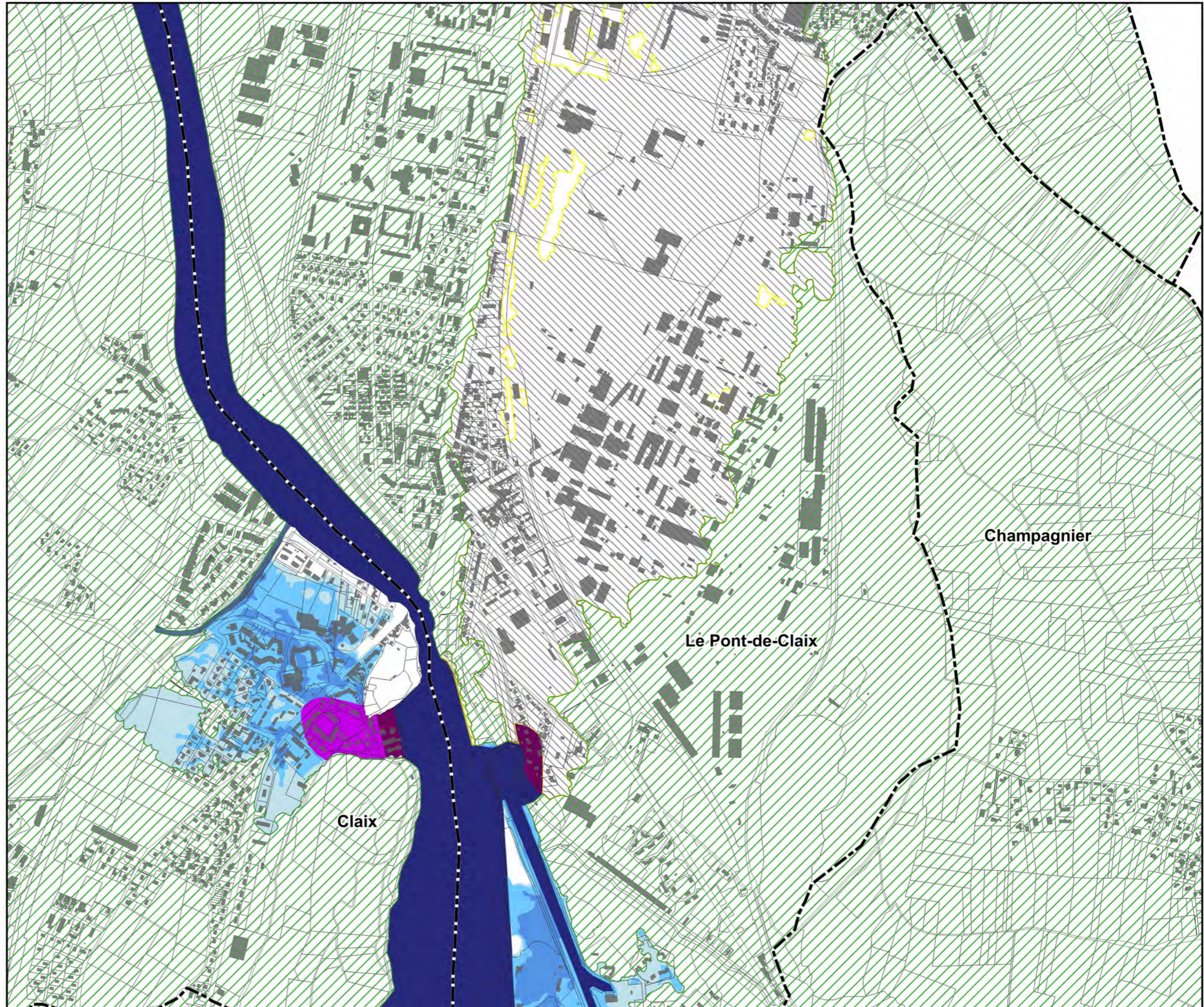
Légende

Aléas de référence

-  Aléa faible (C1)
-  Aléa moyen (C2)
-  Aléa fort (C3)
-  Aléa très fort (C4)
-  Bande de 50 mètres
-  Bande de 100 x H mètres hors bande de 50 mètres
-  Lit mineur
-  Zone inondable si défaillance du système d'endiguement dans le secteur de Mon Logis
-  Emprise hors zone inondable
-  Bâti
-  Parcelle
-  Limite communale

1 : 10 000 au format A3

Source des données : INGEROP / HYDRETUDE
Direction Départementale des Territoires/SSR
BDTOPO® - PCI-Vecteur
Date : juin 2023





PPRi du Drac aval

Aléas pour la crue de référence

Dossier d'approbation - 2023

Atlas cartographique au 1 / 10 000 sur cadastre DGI



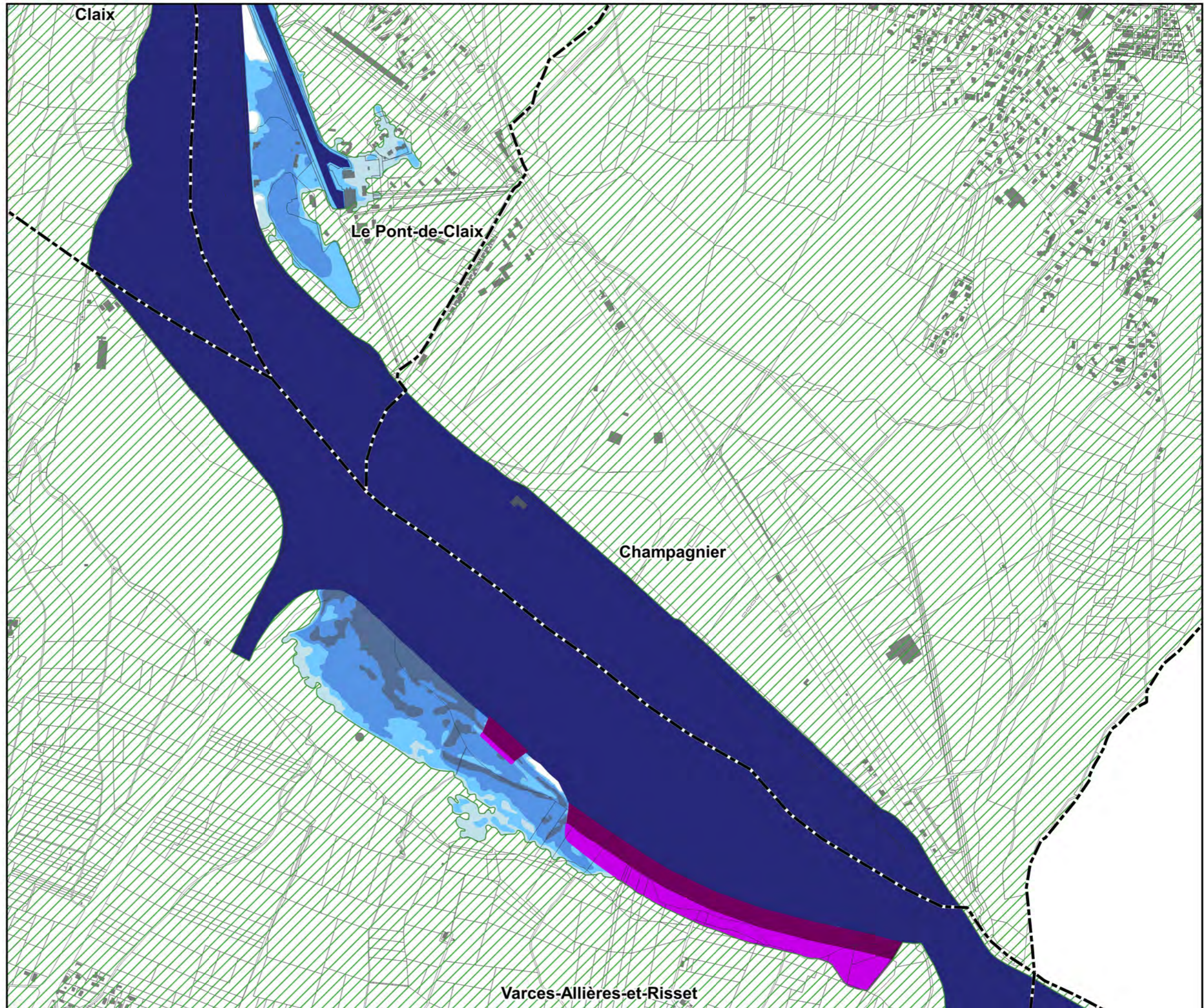
Légende

Aléas de référence

-  Aléa faible (C1)
-  Aléa moyen (C2)
-  Aléa fort (C3)
-  Aléa très fort (C4)
-  Bande de 50 mètres
-  Bande de 100 x H mètres hors bande de 50 mètres
-  Lit mineur
-  Zone inondable si défaillance du système d'endiguement dans le secteur de Mon Logis
-  Emprise hors zone inondable
-  Bâti
-  Parcelle
-  Limite communale

1 : 10 000 au format A3

Source des données : INGEROP / HYDRETUDE
Direction Départementale des Territoires/SSR
BDTOPO® - PCI-Vecteur
Date : juin 2023





PPRi du Drac aval

Aléas pour la crue de référence

Dossier d'approbation - 2023

Atlas cartographique au 1 / 10 000 sur cadastre DGI



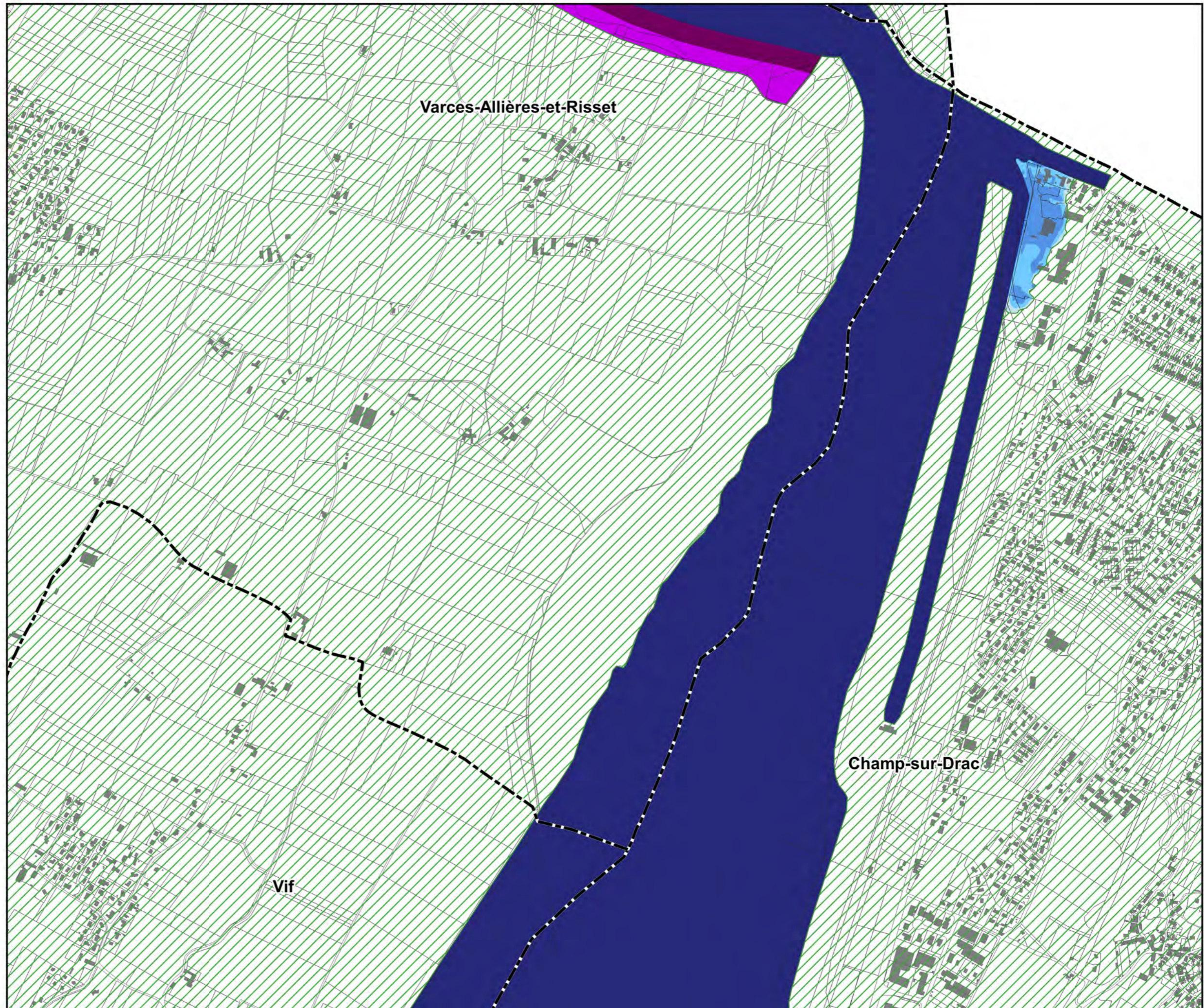
Légende

Aléas de référence

-  Aléa faible (C1)
-  Aléa moyen (C2)
-  Aléa fort (C3)
-  Aléa très fort (C4)
-  Bande de 50 mètres
-  Bande de 100 x H mètres hors bande de 50 mètres
-  Lit mineur
-  Zone inondable si défaillance du système d'endiguement dans le secteur de Mon Logis
-  Emprise hors zone inondable
-  Bâti
-  Parcelle
-  Limite communale

1 : 10 000 au format A3

Source des données : INGEROP / HYDRETUDE
Direction Départementale des Territoires/SSR
BDTOPO® - PCI-Vecteur
Date : juin 2023





PPRi du Drac aval

Aléas pour la crue de référence

Dossier d'approbation - 2023

Atlas cartographique au 1 / 10 000 sur cadastre DGI



Légende

Aléas de référence

-  Aléa faible (C1)
-  Aléa moyen (C2)
-  Aléa fort (C3)
-  Aléa très fort (C4)
-  Bande de 50 mètres
-  Bande de 100 x H mètres hors bande de 50 mètres
-  Lit mineur
-  Zone inondable si défaillance du système d'endiguement dans le secteur de Mon Logis
-  Emprise hors zone inondable
-  Bâti
-  Parcelle
-  Limite communale

1 : 10 000 au format A3

Source des données : INGEROP / HYDRETUDE
Direction Départementale des Territoires/SSR
BDTOPO® - PCI-Vecteur
Date : juin 2023

