

# RENOUVELLEMENT ET EXTENSION DE LA CARRIÈRE DE PALENGE

Communes d'Arandon-Passins et de Courtenay (38)



**DEMANDE D'AUTORISATION ENVIRONNEMENTALE**

## Pièce 10 : Capacités techniques et financières de François Perrin

- 10.a** Description des capacités techniques et financières
- 10.b** Bilans financiers 2020
- 10.c** Extrait Kbis de la société

# DESCRIPTION DES CAPACITES TECHNIQUES ET FINANCIERES DU DEMANDEUR

## 1 CAPACITES TECHNIQUES

### 1.1 PRÉSENTATION DE LA SOCIÉTÉ

#### 1.1.1 Généralités

La société François PERRIN est une entreprise familiale créée en 1953, implantée sur le nord-ouest du département isérois.

Au fil des ans, l'activité s'est développée et spécialisée dans les matériaux de construction en maîtrisant le cycle complet : depuis la matière première (exploitation de carrières), en passant par la fabrication (préfabrication de produits béton) et leur distribution (négoce de matériaux de construction), jusqu'à leur mise en œuvre (activité terrassement/travaux fluviaux), et leur recyclage.

Ces conditions garantissent ainsi autonomie et indépendance de cette entreprise illustrée par la figure ci-contre.



Exploitant de carrières	Fabrication de produits en béton	Vente de matériaux de construction	Terrassements spéciaux / fluviaux
<b>3 sites d'extraction :</b> <ul style="list-style-type: none"> <li>PASSINS,</li> <li>MONTALIEU-VERCIEU (calcaires),</li> <li>ARANDON (carrières alluvionnaires).</li> </ul> <b>1 ISDI :</b> <ul style="list-style-type: none"> <li>MORESTEL.</li> </ul>	<b>2 usines de préfabrication</b> (bordures et caniveaux, planchers, regards, puits perdus et moulages divers) : <ul style="list-style-type: none"> <li>CREYS-MEPIEU,</li> <li>MORESTEL.</li> </ul>	<b>6 dépôts de négoce :</b> <ul style="list-style-type: none"> <li>MORESTEL,</li> <li>BOURGOIN-JALLIEU,</li> <li>PORCIEU-AMBLAGNIEU,</li> <li>LA TOUR-DU-PIN,</li> <li>PONT-DE-BEAUVOISIN,</li> <li>MONTAGNIEU.</li> </ul>	La société PERRIN est <b>experte dans les travaux spéciaux :</b> <ul style="list-style-type: none"> <li>travaux fluviaux,</li> <li>aménagements hydrauliques,</li> <li>dessertes forestières,</li> <li>aménagements écologiques.</li> </ul>

#### 1.1.2 Quelques dates ont marqué la vie de l'entreprise

- 1956 : Création de l'entreprise à MORESTEL ;
- 1974 : Ouverture de la carrière de MEPIEU ;
- 1980 : Rachat du dépôt de BOURGOIN-JALLIEU ;
- 1981 : Construction de l'usine à moellons à CREYS ;
- 1985 : Rachat du dépôt de PORCIEU ;
- 1988 : Autorisation de la carrière de BOLOGNE ;
- 2007: Ouverture de la carrière de PALENGE ;
- 2009 : Création du dépôt de LA TOUR DU PIN ;
- 2015 : Autorisation d'exploitation de la carrière de PASSINS ;
- 2016 : Rachat du dépôt de LE PONT-DE-BEAUVOISIN ;

- 2018 : Création du dépôt de MONTAGNIEU ;
- 2019 : Construction d'une nouvelle installation de traitement des granulats sur la carrière de PALENGE ;
- 2021 : Rachat du dépôt ALPES BOIS DERIVES à PRESSINS.

### 1.1.3 L'activité carrière c'est :

Actuellement, l'alimentation en matières premières est assurée par trois carrières alluvionnaires produisant des granulats de type silico-calcaire et quelques concassés calcaires à partir de l'un de ces sites. Ces carrières sont toutes situées dans un rayon de 8 km et au nord-ouest, du siège social de l'entreprise. Les activités de ces trois sites sont l'extraction et/ou le traitement des matières premières par concassage-criblage-lavage. Ces activités sont autorisées par une couverture d'arrêtés préfectoraux.

	Palenge 1	Palenge 2	Cotte-Ferrée	Creys-Mépieu	Morestel (ISDI)
<b>Installation</b>	AP DDPP-ENV-2016		-	AP 80 - 3313	-
<b>Exploitation</b>	AP 2007-00614 APC 2012208-0068 APC 2015097-0037	AP DDPP-IC-2017-04-11	AP DDPP-IC-2015-05-12	-	AP 2013149 - 0018
<b>Biodiversité</b>	-	AP 39-2016-12-05-009	AP 2015-100-0031	-	-
<b>Défrichage</b>	-	AP 38-2016-10-18-005	AP 2012-254-0018	-	-
<b>Sécheresse</b>	AP DDPP-IC-2019-08-18		-	AP DDPP-IC-2019-08-19	-

*Arrêtés préfectoraux autorisant les activités des carrières François PERRIN  
(source : document François PERRIN)*



*Zone de l'installation de traitement des matériaux de la carrière des Luipes à MEPIEU  
(source : site internet de l'entreprise)*

La production annuelle de granulats sur l'ensemble de ces trois sites est d'environ 600 000 t.

Un très large choix de granulats est proposé afin de répondre à tous les besoins que ce soit aussi bien pour la fabrication du béton et des enrobés, que pour les chantiers T.P. et les aménagements extérieurs.

L'offre de granulats s'ouvre sur 2 types de matériaux / 8 familles de produits / 42 granulats différents. Les grandes familles proposées sont :

- Granulats roulés ;
- Granulats roulés lavés ;
- Granulats concassés ;
- Granulats concassés lavés ;
- Graves silico-calcaires ;
- Graves concassées calcaires ;
- Sable 0/4 drainant assainissement ;
- Sable 0/4 semi concassé lavé.



Ces granulats certifiés répondent aux exigences normatives dans leurs caractéristiques intrinsèques. Les trois carrières sont certifiées CE2+ (garantissant la maîtrise de production des granulats).

#### 1.1.4 Une valorisation locale et en directe des matériaux produits

Une partie de ces granulats alimente directement les deux sites de préfabrication de béton de l'entreprise. Les deux usines de préfabrication de produits béton sont implantées dans le Nord-Isère à proximité des carrières afin de limiter les transports de la matière première.

Le procédé de moulage à froid mis en œuvre sur les deux sites présente l'intérêt d'être peu consommateur d'énergie et d'élaborer des produits totalement recyclables.

Le tonnage annuel de produits béton fabriqués dans les deux usines est de l'ordre 30 000 t.

Les types de produits fabriqués sont des blocs, des bordures et caniveaux, des planchers, des éléments d'assainissement (buses) et divers moulages (poutres et pré-linteaux, clôtures, et fabrication sur mesure).



Blocs creux



Blocs pleins



Blocs accessoires



Bordures



Caniveaux



Entrevous



POUTRES ET PRELINTEAUX



CLOTURES



FABRICATION SUR MESURE

*Exemples de produits bétons préfabriqués élaborés sur les deux sites de l'entreprise  
(source : site internet de l'entreprise)*

Ces produits font l'objet d'une démarche qualité : Marquage CE, certification NF, déclaration de performance.

#### 1.1.5 Une offre de proximité, de qualité, sur une large gamme de produits de construction

Cinq sites de commercialisation proposent plus de 7 000 références de matériaux de construction, couvrant 9 grandes familles de produits autant pour les professionnels que pour les particuliers.

La répartition géographique de ces plateformes sur le Nord-Isère (MORESTEL, BOURGOIN-JALLIEU, PORCIEU-AMBLAGNIEU, LA TOUR-DU-PIN, PONT-DE-BEAUVOISIN, MONTAGNIEU) offre une proximité directe avec le besoin à couvrir.

La société François PERRIN participe activement à l'économie locale du secteur.

### 1.1.6 Une activité complémentaire : l'offre de recyclage des déchets inertes pour une réutilisation

Une unité de recyclage ainsi qu'une Installation de stockage de déchets inertes du BTP ont été mises en œuvre sur le site de MORESTEL.

Cette activité consiste en un broyage/concassage de matériaux inertes recyclables en vue d'une valorisation sur des chantiers du BTP. Les plateformes de commercialisation proposent donc des granulats recyclés en parallèle à des granulats naturels.

En revanche la fraction inerte ultime (non valorisable) est mise en stockage définitif dans l'ISDI autorisée de MORESTEL.

Ces activités entrent dans une logique de développement durable, conformément aux dispositions des Grenelles de l'Environnement I et II.

La société François PERRIN bénéficie alors d'un dispositif industriel complet apportant des solutions de l'amont à l'aval des chantiers.



Recyclage des déchets du BTP dans la carrière de Morestel (source : site internet de l'entreprise)

### 1.1.7 Une politique de qualité

Pour l'entreprise François PERRIN, la qualité de ses fabrications est une valeur fondamentale. Réalisés par ses propres équipes, complétés par des techniciens externes, vérifiés par des organismes certificateurs, les contrôles qualités sont installés au cœur de l'ensemble de ses processus de fabrication. L'entreprise François PERRIN dispose de son propre laboratoire Qualité équipé des meilleurs appareils de mesure en matière de contrôle des granulats et des fabrications de produits béton (moellons, bordures, poutrelles, ...) Ainsi, la qualité de ses fabrications est garantie par les certifications.

#### Certificat de Maîtrise de Production des granulats CE2+



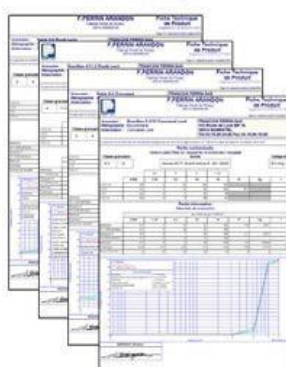
IFFSTAR  
COFRAC

#### Déclaration de Performance



Laboratoire interne  
(certifié COFRAC)

#### Fiches Techniques Produits (FTP)



Laboratoire interne  
(certifié COFRAC)

#### Essais intrinsèques



Laboratoire externes  
(Sigma, LGS01)

Certifications François PERRIN (source : document François PERRIN)

### 1.1.8 Une politique environnementale

Pour l'entreprise François PERRIN, le respect de l'environnement n'est pas qu'un principe, ce sont surtout des actions concrètes : Remise en état de site de carrière, mise en œuvre de mesures d'évitement, de réduction et de compensations des impacts sur les espèces, recyclage, optimisation de la consommation en eau, diminution de l'impact carbone, emploi de matériaux respectueux de l'environnement.

### 1.1.9 Une autre activité très spécialisée

En parallèle au développement de son activité d'exploitant de carrières, François PERRIN, lance à partir des années 70, une activité « Terrassements et Travaux Spéciaux ». Dans les années 80, grâce à ses compétences techniques reconnues dans ce domaine et un matériel T.P. spécifique et adapté, cette activité se développe notamment avec les grands travaux d'aménagements du secteur du Rhône, de l'Isère, de la Savoie et la Haute-Savoie. Depuis les années 90, face aux nouveaux enjeux environnementaux, l'entreprise François PERRIN, forte de son expérience et de sa capacité à intervenir en milieu naturel humide, devient localement incontournable pour la mise en œuvre d'aménagements hydrauliques et la réalisation d'ouvrages à objectifs écologiques : réhabilitations de lônes, restauration de berges, création de roselières et de risbermes, évacuation de déchets flottants, ... Tout en possédant des engins pour des travaux importants, le principal atout de l'entreprise est de disposer de matériels légers, faciles à mobiliser, adaptés ou adaptables à de nombreuses typologies d'intervention avec des exigences environnementales fortes.

### 1.1.10 Maîtrises d'ouvrage pour lesquelles l'entreprise François PERRIN intervient régulièrement en Travaux Spéciaux



L'ensemble de ces entreprises ont des besoins localisés dans le triangle économique de la société François PERRIN : LYON-BOURG-EN-BRESSE-GRENOBLE, CHAMBERY, réparties sur 4 départements que sont l'Isère, le Rhône, l'Ain et la Savoie.

## 1.2 MOYENS TECHNIQUES ET HUMAINS DE LA SOCIÉTÉ



### 1.2.1 Moyens techniques de la société

La société François PERRIN, dispose d'un matériel très diversifié, spécialisé et techniquement performant. Régulièrement entretenu et renouvelé, le parc matériel affiche des performances également en matière de consommation d'énergie, d'émissions polluantes (rejets atmosphériques) et d'émissions sonores.



Le parc matériel est composé d'environ 130 éléments allant de camions, remorques, véhicules, fourgons et engins T.P. / carrières, à des matériels plus spécifiques : Pelles marais, tombereaux sur chenillette, barge avec clapet, pousseurs, outillages..., qui complètent le parc machine plus traditionnel.

Une liste non exhaustive montrant la diversité et complémentarité de ce parc est précisée ci-après :

### MATERIELS DE TERRASSEMENT

- Des pelles hydrauliques :
  - pelle caterpillar 345c 352F
  - pelle caterpillar 330b LME équipée grand bras (x1)
  - pelle caterpillar 329e équipée grand bras (x1)
  - pelle caterpillar 325c LME
  - pelle caterpillar 322 cl
  - pelle caterpillar 320
  
- Des tombereaux articulés :
  - dumper volvo a30e (x2)
  - dumper volvo a25e (x2)
  
- Des chargeuses :
  - chargeuse caterpillar 982m
  - chargeuse caterpillar 980m (x2)
  - chargeuse caterpillar 972k MXE
  - chargeuse caterpillar 950h
  - chargeuse caterpillar 924g
  - chargeuse volvo 180
  
- Des bulldozers :
  - bulldozer caterpillar d6r 2XL
  - bulldozer caterpillar d6 LGP
  
- Des outils :
  - cisaille mixte sw55 + pelle cat 329e
  - brise roche cat 140s + pelle cat 329e
  - brise roche brv32 + pelle cat 325c lme
  
- D'autres engins TP :
  - niveleuse caterpillar 12h
  - compacteur hamm 4011d
  - porte engins 60to
  - grue palfinger 100 to/m
  
- Des groupes mobiles :
  - powerscreen 1800
  - concasseur kleeman MC110ZI Evo
  - lokotrack lt96
  
- Des matériels de terrassement en zone humide / fluviaux :
  - pelle marais volvo ec140b lcm
  - pelle marais caterpillar 315c l

- Des transporteurs sur chenilles :
  - morooka mst 1500 v
  - hitachi eg70r
  
- Du matériel fluvial :
  - barge automotrice "l'albatros" chgt 20 to (2)
  - barge automotrice "la sterne" avec grue
  - barge "le goelland" avec 2 grues
  - barge "la mouette" 35 m2
  - barge "la conver" chgt 18 to
  - pousseur "l'hemos"



*exemple d'installation de traitement des matériaux : nouvelle installation de la carrière de Palenge à ARANDON (source : cliché de l'entreprise)*



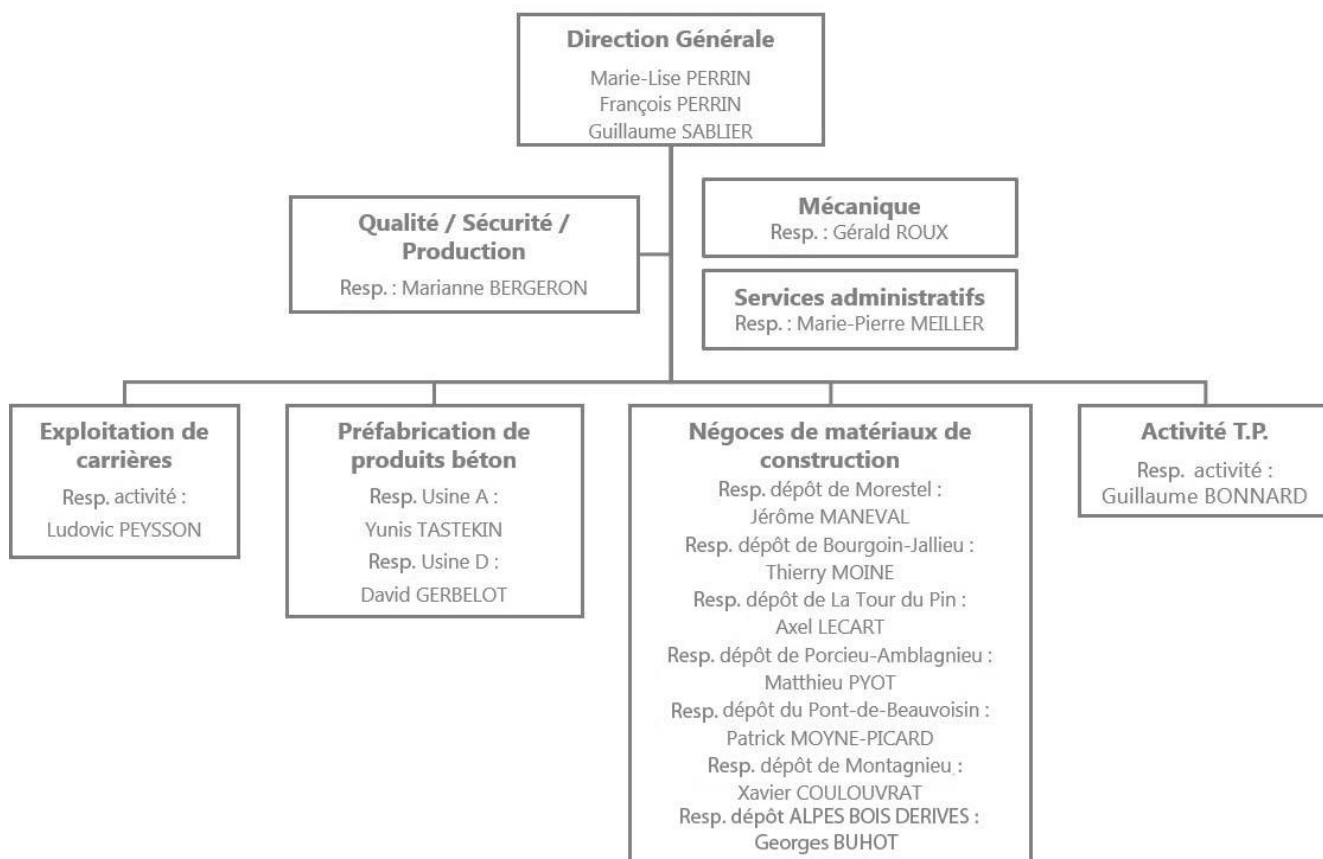
*exemple d'installation : système de recyclage des eaux de lavage de l'installation de traitement des matériaux de la carrière de Palenge à ARANDON (source : site internet de l'entreprise)*



### 1.2.2 Moyens humains de la société

Grâce à un parc matériel adapté piloté par des équipes expérimentées aux compétences éprouvées, et sensibilisées aux risques environnementaux, la société François PERRIN s'est forgée une solide réputation dans le domaine de ses activités.

Le personnel de la société François PERRIN est composé au total pour l'ensemble des quatre activités d'environ 75 personnes.



*Répartition du personnel de l'entreprise François PERRIN sur les grands postes  
(source : document François PERRIN)*

## 1.3 MOYENS UTILISÉS POUR LA FUTURE CARRIÈRE

### 1.3.1 Moyens techniques pour la carrière de Palenge 3

La carrière de Palenge 3 utilisera les engins suivants pour l'extraction / déstockage / décharge et chargement des camions :

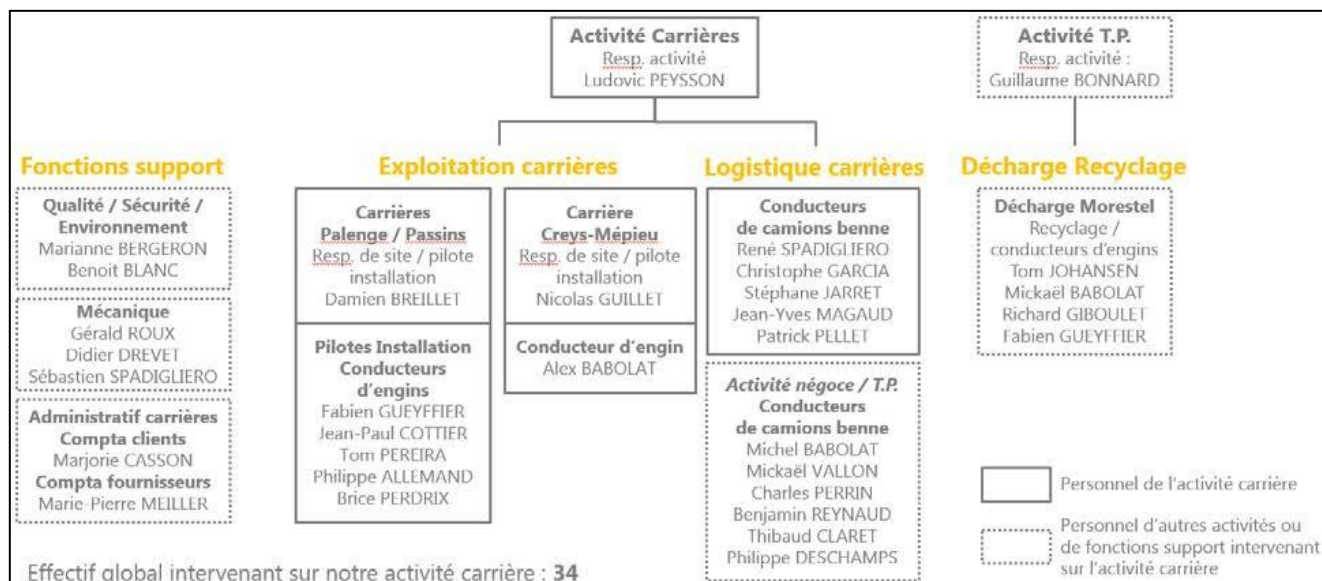
- Chargeuse VOLVO 180 ;
- Chargeuse CATERPILLAR 972 MXE ;
- Chargeuse CATERPILLAR 980M ;
- Chargeuse CATERPILLAR 982 M ;
- Bulldozer CARTERPILLAR D6R LGP ;
- Tombereau VOLVO A30G ;
- Pelle CATERPILLAR 352 F.

Pour le traitement des matériaux, elle utilisera les installations suivantes :

- Installation fixe de concassage / criblage / lavage : 450 To/h ;
- Installation semi-fixe concassage / criblage ;
- Concasseur mobile KLEEMAN MC110ZI Evo ;
- Cribleuse mobile Powerscreen 1800 ;
- Unité de traitement/recyclage des eaux de lavage des matériaux.

### 1.3.2 Moyens humains pour l'activité carrière

Le personnel intervenant sur l'activité carrière est composé au total de 34 personnes.



Moyens humains de l'entreprise François PERRIN relatifs à l'activité carrière  
(source : document François PERRIN)

Sur le site de carrière de Palenge 3, 8 personnes y travailleront en permanence :

- 1 responsable d'activité ;
- 1 pilote d'installation ;
- 5 conducteurs d'engins ;
- 1 agent de bascule.

## 2 CAPACITES FINANCIERES

### 2.1 CHIFFRE D'AFFAIRES

La société François PERRIN réalise un chiffre d'affaires de :

- 2017 : 14,3 M € ;
- 2018 : 15,8 M € ;
- 2019 : 15,9 M € ;
- 2020 : 17,8 M €.

Les bilans des activités des années précédentes pourront être envoyés, sous pli recommandé, à la demande de l'Inspecteur DREAL.

Désignation de l'entreprise <u>SASU PERRIN FRANCOIS</u>		Durée de l'exercice exprimée en nombre de mois* <u>12</u>			
Adresse de l'entreprise <u>102 route de Lyon 38510 MORESTEL</u>		Durée de l'exercice précédent* <u>12</u>			
Numéro SIRET* <u>5 7 3 6 2 0 0 1 0 0 0 0 1 3</u>			Néant <input type="checkbox"/> *		
			Exercice N clos le, <u>31/12/2020</u>		
		Brut 1	Amortissements, provisions 2	Net 3	
Capital souscrit non appelé (I) AA					
ACTIF IMMOBILISÉ*	IMMOBILISATIONS INCORPORELLES	Frais d'établissement * AB	AC		
		Frais de développement * CX	CQ		
		Concessions, brevets et droits similaires AF	AG	495 471	688 358
		Fonds commercial (1) AH	AI	84 573	84 573
		Autres immobilisations incorporelles AJ	AK		
		Avances et acomptes sur immobilisations incorporelles AL	AM		
	IMMOBILISATIONS CORPORELLES	Terrains AN	AO	140 033	507 225
		Constructions AP	AQ	1 410 855	457 495
		Installations techniques, matériel et outillage industriels AR	AS	11 206 820	4 953 569
		Autres immobilisations corporelles AT	AU	3 584 213	894 854
		Immobilisations en cours AV	AW	25 776	( 25 776)
		Avances et acomptes AX	AY	71 000	71 000
		IMMOBILISATIONS FINANCIÈRES (2)	Participations évaluées selon la méthode de mise en équivalence CS	CT	
	Autres participations CU		CV	6 160	6 160
	Créances rattachées à des participations BB		BC		
	Autres titres immobilisés BD		BE	518	518
	Prêts BF		BG		
	Autres immobilisations financières* BH		BI	43 548	43 548
	<b>TOTAL (II)</b>		<b>BJ</b>	<b>BK</b>	<b>7 681 526</b>
ACTIF CIRCULANT	STOCKS *	Matières premières, approvisionnements BL	BM	246 539	
		En cours de production de biens BN	BO		
		En cours de production de services BP	BQ		
		Produits intermédiaires et finis BR	BS	823 993	
		Marchandises BT	BU	1 007 286	
	CRÉANCES	Avances et acomptes versés sur commandes BV	BW	15 000	
		Clients et comptes rattachés (3)* BX	BY	43 731	
		Autres créances (3) BZ	CA	553 809	
	DIVERS	Capital souscrit et appelé, non versé CB	CC		
		Valeurs mobilières de placement (dont actions propres : ..... ) CD	CE	4 503	
Comptes de régularisation	Disponibilités CF	CG	7 450 122		
	Charges constatées d'avance (3)* CH	CI	5 389		
	<b>TOTAL (III)</b> CJ	<b>CK</b>	<b>43 731</b>	<b>13 129 998</b>	
	Frais d'émission d'emprunt à étaler (IV) CW				
	Primes de remboursement des obligations (V) CM				
	Ecarts de conversion actif* (VI) CN				
<b>TOTAL GÉNÉRAL (I à VI)</b> CO		<b>37 718 427</b>	<b>IA</b>	<b>16 906 902</b>	
Revenus : (1) Dont droit au bail :		(2) Part à moins d'un an des immobilisations financières nettes CP	(3) Part à plus d'un an CR	52 704	
Clause de réserve de propriété :*	Immobilisations :	Stocks :	Créances :		



Formulaire obligatoire (article 53 A  
du Code général des impôts)

Désignation de l'entreprise		SASU PERRIN FRANCOIS		Néant <input type="checkbox"/> *
				Exercice N
CAPITAUX PROPRES	Capital social ou individuel (1)* (Dont versé : ..... 1 064 000 .....)	DA		1 064 000
	Primes d'émission, de fusion, d'apport, ...	DB		
	Ecarts de réévaluation (2)* (dont écart d'équivalence <input type="checkbox"/> EK )	DC		
	Réserve légale (3)	DD		106 400
	Réserves statutaires ou contractuelles	DE		
	Réserves réglementées (3)* ( Dont réserve spéciale des provisions pour fluctuation des cours <input type="checkbox"/> BI )	DF		
	Autres réserves ( Dont réserve relative à l'achat d'œuvres originales d'artistes vivants* <input type="checkbox"/> EJ )	DG		6 606 433
	Report à nouveau	DH		
	<b>RÉSULTAT DE L'EXERCICE (bénéfice ou perte)</b>	DI		1 596 099
	Subventions d'investissement	DJ		
	Provisions réglementées *	DK		368 319
		DL	<b>TOTAL (I)</b>	9 741 252
Autres fonds propres	Produit des émissions de titres participatifs	DM		
	Avances conditionnées	DN		
		DO	<b>TOTAL (II)</b>	
Provisions pour risques et charges	Provisions pour risques	DP		17 670
	Provisions pour charges	DQ		384 471
		DR	<b>TOTAL (III)</b>	402 141
DETTES (4)	Emprunts obligataires convertibles	DS		
	Autres emprunts obligataires	DT		
	Emprunts et dettes auprès des établissements de crédit (5)	DU		6 707 980
	Emprunts et dettes financières divers (Dont emprunts participatifs <input type="checkbox"/> EI )	DV		4 813
	Avances et acomptes reçus sur commandes en cours	DW		
	Dettes fournisseurs et comptes rattachés	DX		1 942 188
	Dettes fiscales et sociales	DY		1 372 014
	Dettes sur immobilisations et comptes rattachés	DZ		353 060
Autres dettes	EA		288 073	
Compte régul.	EB	Produits constatés d'avance (4)		
	EC	<b>TOTAL (IV)</b>		10 668 131
	ED	Ecarts de conversion passif* (V)		
	EE	<b>TOTAL GÉNÉRAL (I à V)</b>		20 811 525
RENVois	(1) Écart de réévaluation incorporé au capital	IB		
	(2) Dont { Réserve spéciale de réévaluation (1959) Ecart de réévaluation libre Réserve de réévaluation (1976)	IC		
		ID		
		IE		
	(3) Dont réserve spéciale des plus-values à long terme *	EF		
(4) Dettes et produits constatés d'avance à moins d'un an	EG		5 118 467	
(5) Dont concours bancaires courants, et soldes créditeurs de banques et CCP	EH			

\* Des explications concernant cette rubrique sont données dans la notice n° 2032

Greffe du Tribunal de Commerce de Vienne  
28 BIS AVENUE DU GENERAL LECLERC-CS 247  
38217 VIENNE CEDEX

N° de gestion 1957B80001

Code de vérification : 3B5vITQKh3  
<https://www.infogreffe.fr/contrôle>



### Extrait Kbis

## EXTRAIT D'IMMATRICULATION PRINCIPALE AU REGISTRE DU COMMERCE ET DES SOCIETES à jour au 23 décembre 2021

### IDENTIFICATION DE LA PERSONNE MORALE

---

*Immatriculation au RCS, numéro* 573 620 010 R.C.S. Vienne  
*Date d'immatriculation* 21/01/1957

*Dénomination ou raison sociale* **FRANCOIS PERRIN**  
*Forme juridique* Société par actions simplifiée  
*Capital social* 1 064 000,00 Euros

*Adresse du siège* 102 Route de Lyon 38510 Morestel

*Activités principales* Tous travaux publics et particuliers de bâtiment, de génie civil ou rural, entreprise générale de tous travaux de construction ou autres ; exploitation de toutes carrières, achat, fabrication, vente de tous matériaux, éléments préfabriqués, ensembles, etc...utilités pour la construction, location de matériel avec ou sans chauffeur, transport publics de toutes marchandises, loueur de véhicules industriels, déménagements.

*Durée de la personne morale* Jusqu'au 21/01/2056  
*Date de clôture de l'exercice social* 31 décembre

### GESTION, DIRECTION, ADMINISTRATION, CONTROLE, ASSOCIES OU MEMBRES

---

#### Président

*Dénomination* PERRIN ENTREPRISE  
*Forme juridique* Société par actions simplifiée  
*Adresse* 102 Route de Lyon 38510 Morestel  
*Immatriculation au RCS, numéro* 508 441 409 RCS Vienne

---

#### Commissaire aux comptes titulaire

*Dénomination* CABINET JEAN BOREL ET ASSOCIES  
*Adresse* 1 Avenue Dutrievoz 69100 Villeurbanne

---

#### Commissaire aux comptes suppléant

*Nom, prénoms* BOREL Yves  
*Nationalité* Française  
*Domicile personnel ou adresse professionnelle* 44 Rue Montgolfier 69006 Lyon

---

### RENSEIGNEMENTS RELATIFS A L'ACTIVITE ET A L'ETABLISSEMENT PRINCIPAL

---

*Adresse de l'établissement* 102 Route de Lyon 38510 Morestel

*Activité(s) exercée(s)* Tous travaux publics et particuliers de bâtiment, de génie civil ou rural, entreprise générale de tous travaux de construction ou autres ; exploitation de toutes carrières, achat, fabrication, vente de tous matériaux, éléments préfabriqués, ensembles, etc...utilités pour la construction, location de matériel avec ou sans chauffeur, transport publics de toutes marchandises, loueur de véhicules industriels, déménagements.

*Date de commencement d'activité* 01/01/1956

*Origine du fonds ou de l'activité* Apport  
*Précédent exploitant*

*Dénomination* PERRIN FRANCOIS (RC 11.083)

*Mode d'exploitation* Exploitation directe

#### **RENSEIGNEMENTS RELATIFS AUX AUTRES ETABLISSEMENTS DANS LE RESSORT**

*Adresse de l'établissement* ZA DU SABLON 38480 Pressins

*Activité(s) exercée(s)* Vente de matériaux de construction et d'agregats.

*Date de commencement d'activité* 31/12/2013

*Origine du fonds ou de l'activité* Achat

*Précédent exploitant*

*Nom, prénoms* BOYER Nadine

*Nom d'usage* FAYEN

*Numéro unique d'identification* 384 008 025

*Nom du journal d'annonces légales* Les Affiches de Grenoble et du Dauphiné

*Date de parution* 17/01/2014

*Mode d'exploitation* Exploitation directe

*Adresse de l'établissement* 100 ZA Les Perrières 38480 Pressins

*Nom commercial* ALPES BOIS DERIVES

*Activité(s) exercée(s)* Négoce en gros et en détail de bois et de ses dérivés.

*Date de commencement d'activité* 29/03/2021

*Origine du fonds ou de l'activité* Achat

*Précédent exploitant*

*Dénomination* ALPES BOIS DERIVES LIMITED

*Adresse* Cary Chambers 1 Palk Street TQ2 5EL Torquai (Royaume-Uni)

*Nom du journal d'annonces légales* L'Essor de l'Isère

*Date de parution* 07/05/2021

*Mode d'exploitation* Exploitation directe

#### **OBSERVATIONS ET RENSEIGNEMENTS COMPLEMENTAIRES**

- Mention n° F69/000080 du  
25/04/1969

Mise en harmonie

MISE EN HARMONIE DES STATUTS AVEC LES DISPOSITIONS DE LA LOI  
DU 24 JUILLET 1966 A COMPTER DU 30/05/68

- Mention n° F85/000103 du  
11/09/1985

Mise en harmonie

MISE EN HARMONIE DES STATUTS AVEC LES DISPOSITIONS LEGALES ET  
REGLEMENTAIRES ET NOTAMMENT AVEC LES LOIS : NÈ 81.1162 DU 30  
DE- CEMBRE 1981 - NÈ 83.1 DU 3 JANVIER 1983 - NÈ 83.353 DU 30 AVRIL  
1983 - A COMPTER DU 27/06/85

- Mention du 01/01/2009

Par décret n° 2008-146 du 15 février 2008, la compétence commerciale du tribunal de  
grande instance de Bourgoin Jallieu a été supprimée au 1er janvier 2009 au profit du  
tribunal de commerce de Vienne.

Le Greffier



FIN DE L'EXTRAIT