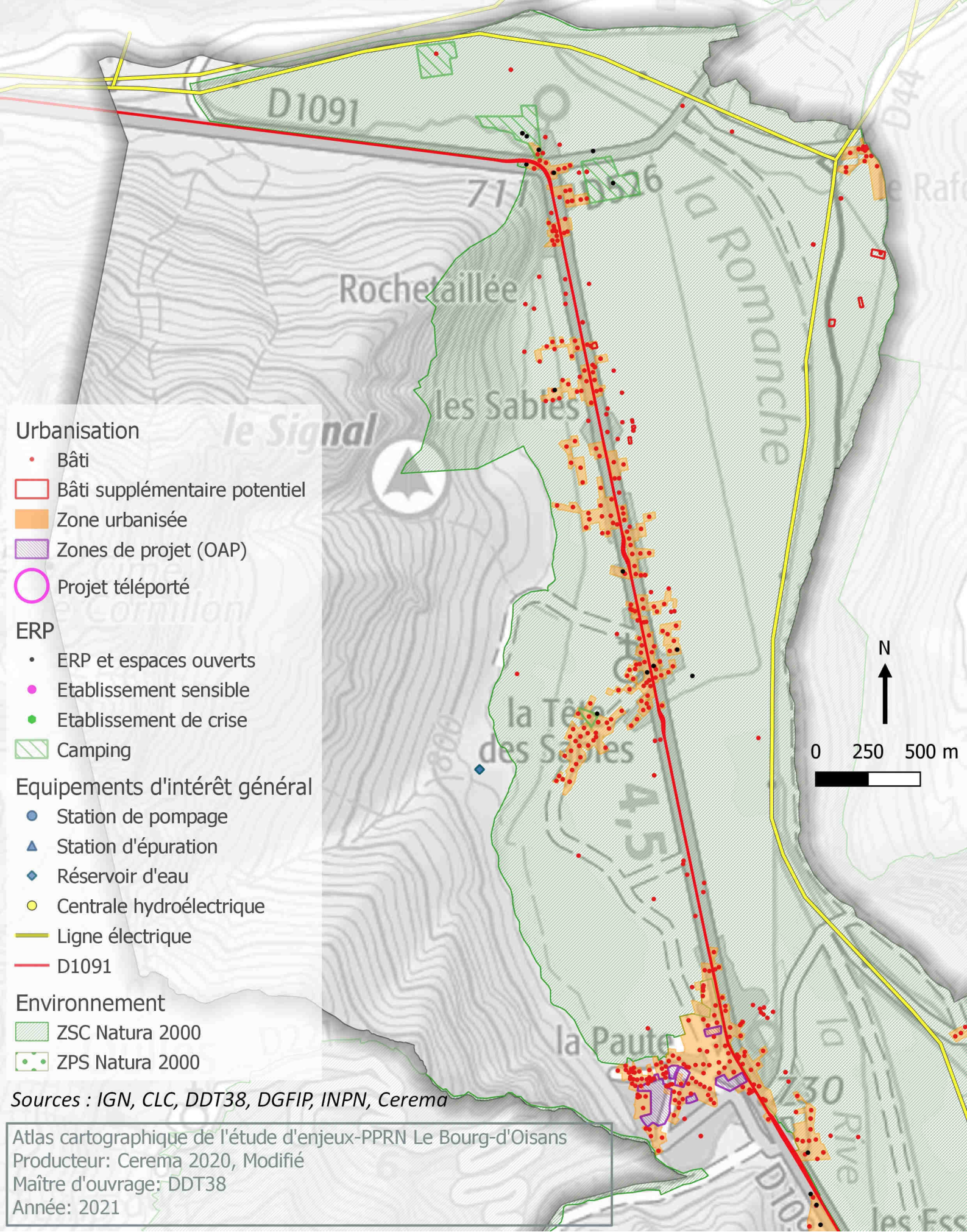


Synthèse des enjeux sur la partie nord du Bourg d'Oisans 1/4



Urbanisation

- Bâti
- Bâti supplémentaire potentiel
- Zone urbanisée
- ▨ Zones de projet (OAP)
- Projet téléporté

ERP

- ERP et espaces ouverts
- Etablissement sensible
- Etablissement de crise
- ▨ Camping

Equipements d'intérêt général

- Station de pompage
- ▲ Station d'épuration
- ◆ Réservoir d'eau
- Centrale hydroélectrique
- Ligne électrique
- D1091

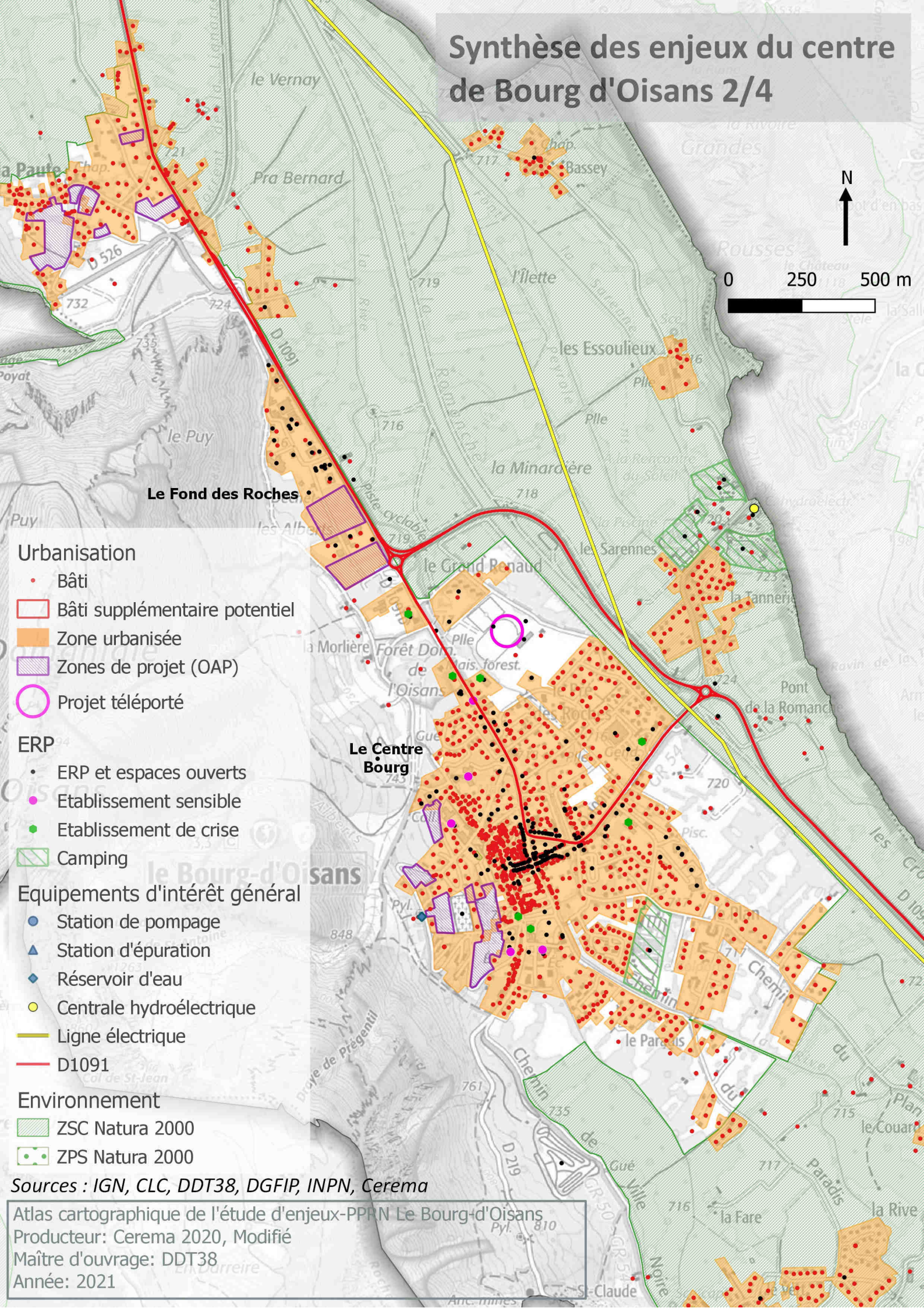
Environnement

- ▨ ZSC Natura 2000
- ▨ ZPS Natura 2000

Sources : IGN, CLC, DDT38, DGFIP, INPN, Cerema

Atlas cartographique de l'étude d'enjeux-PPRN Le Bourg-d'Oisans
Producteur: Cerema 2020, Modifié
Maître d'ouvrage: DDT38
Année: 2021

Synthèse des enjeux du centre de Bourg d'Oisans 2/4



0 250 500 m

Urbanisation

- Bâti
- Bâti supplémentaire potentiel
- Zone urbanisée
- ▨ Zones de projet (OAP)
- Projet téléporté

ERP

- ERP et espaces ouverts
- Etablissement sensible
- Etablissement de crise
- ▨ Camping

Equipements d'intérêt général

- Station de pompage
- ▲ Station d'épuration
- ◆ Réservoir d'eau
- Centrale hydroélectrique
- Ligne électrique
- D1091

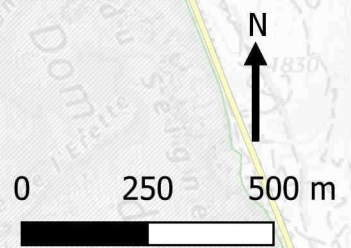
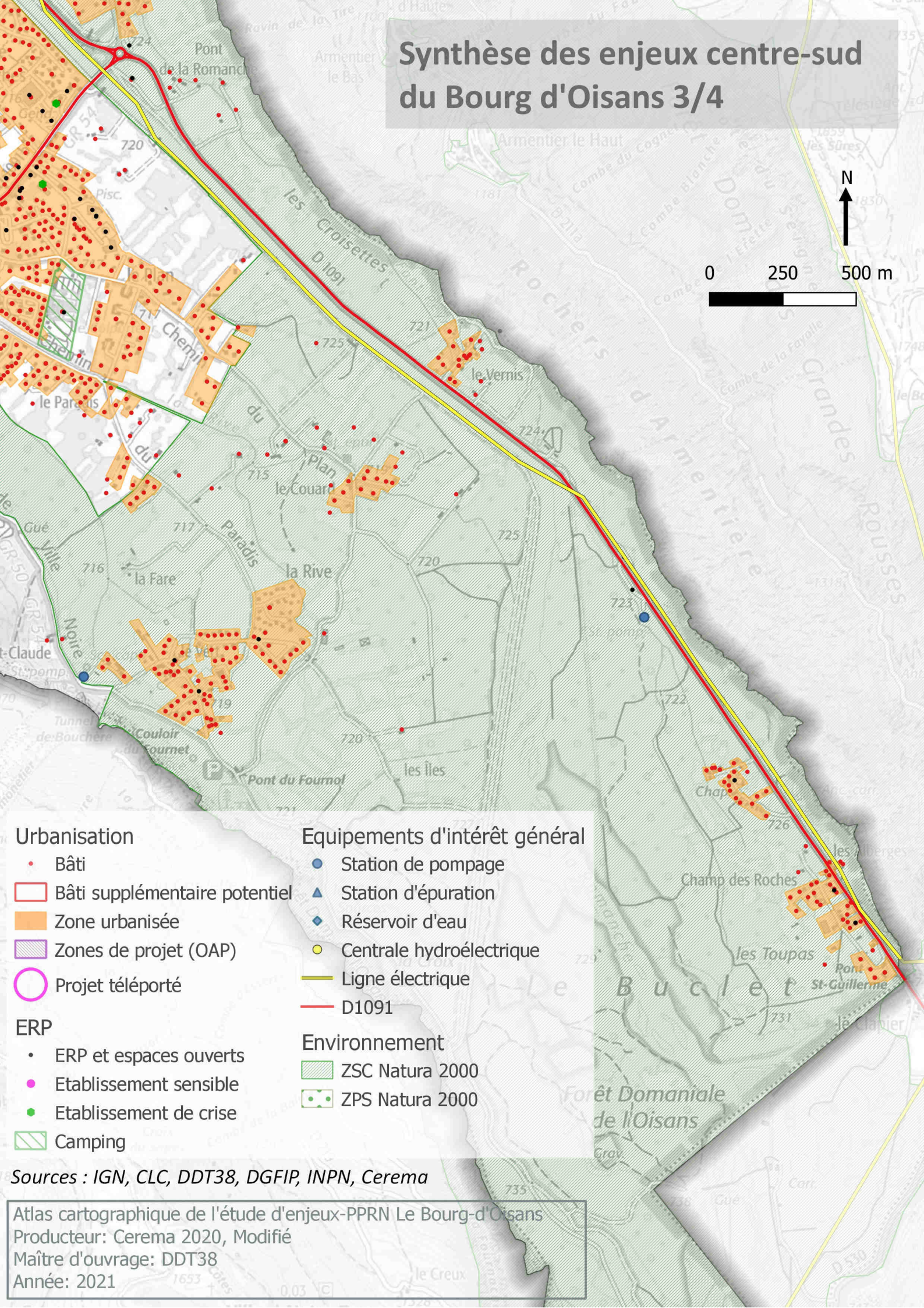
Environnement

- ▨ ZSC Natura 2000
- ▨ ZPS Natura 2000

Sources : IGN, CLC, DDT38, DGFIP, INPN, Cerema

Atlas cartographique de l'étude d'enjeux-PPRN Le Bourg-d'Oisans
 Producteur: Cerema 2020, Modifié
 Maître d'ouvrage: DDT38
 Année: 2021

Synthèse des enjeux centre-sud du Bourg d'Oisans 3/4

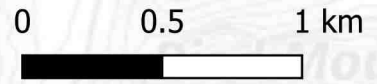
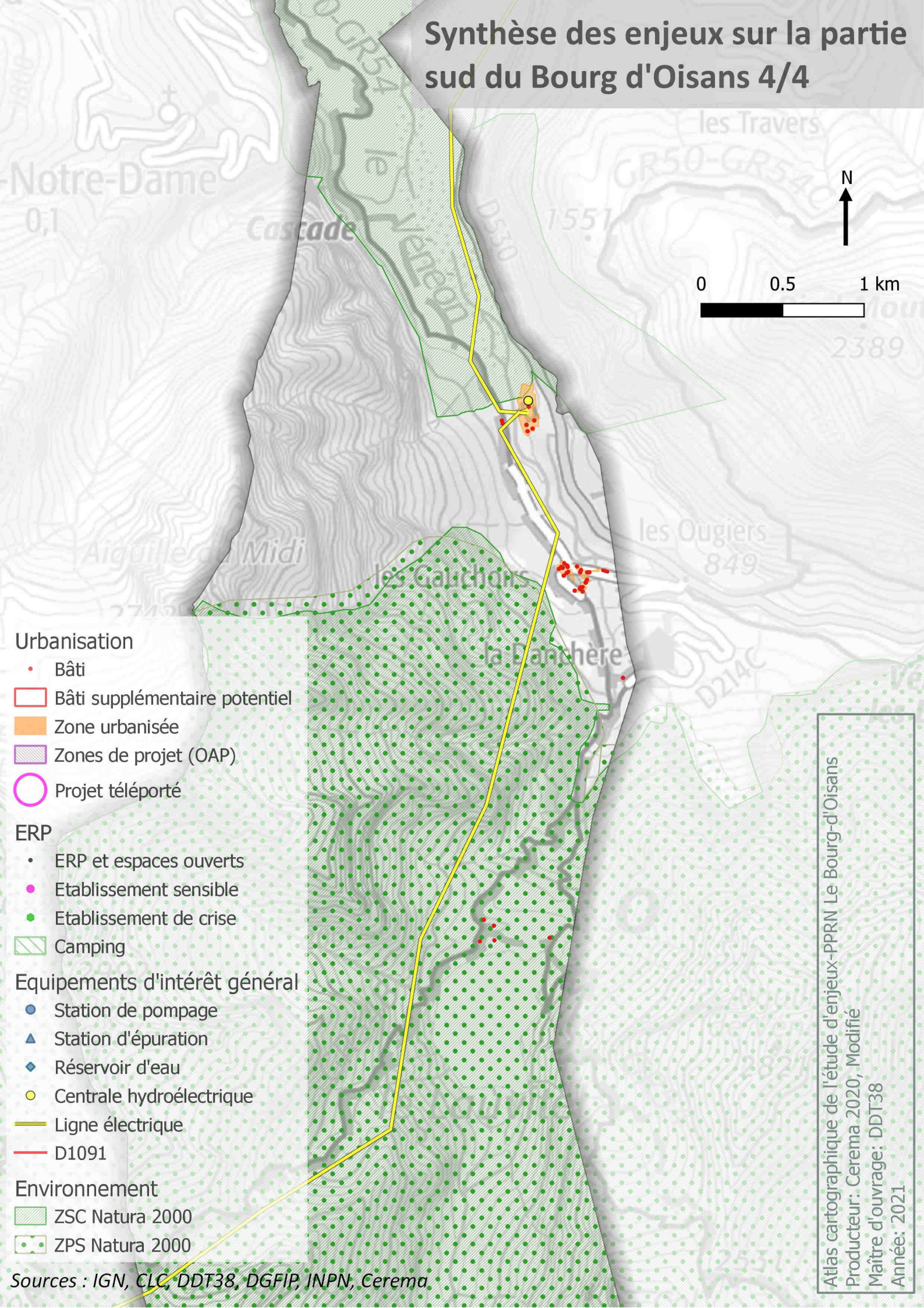


- | | |
|---------------------------------|--------------------------------------|
| Urbanisation | Equipements d'intérêt général |
| • Bâti | ● Station de pompage |
| □ Bâti supplémentaire potentiel | ▲ Station d'épuration |
| ■ Zone urbanisée | ◆ Réservoir d'eau |
| ▨ Zones de projet (OAP) | ● Centrale hydroélectrique |
| ○ Projet téléporté | — Ligne électrique |
| ERP | — D1091 |
| • ERP et espaces ouverts | Environnement |
| ● Etablissement sensible | ▨ ZSC Natura 2000 |
| ● Etablissement de crise | ▨ ZPS Natura 2000 |
| ▨ Camping | |

Sources : IGN, CLC, DDT38, DGFIP, INPN, Cerema

Atlas cartographique de l'étude d'enjeux-PPRN Le Bourg-d'Oisans
Producteur: Cerema 2020, Modifié
Maître d'ouvrage: DDT38
Année: 2021

Synthèse des enjeux sur la partie sud du Bourg d'Oisans 4/4



Urbanisation

- Bâti
- Bâti supplémentaire potentiel
- Zone urbanisée
- ▨ Zones de projet (OAP)
- Projet téléporté

ERP

- ERP et espaces ouverts
- Etablissement sensible
- Etablissement de crise
- ▨ Camping

Equipements d'intérêt général

- Station de pompage
- ▲ Station d'épuration
- ◆ Réservoir d'eau
- Centrale hydroélectrique
- Ligne électrique
- D1091

Environnement

- ▨ ZSC Natura 2000
- ▨ ZPS Natura 2000

Sources : IGN, CLC, DDT38, DGFIP, INPN, Cerema

Atlas cartographique de l'étude d'enjeux-PPRN Le Bourg-d'Oisans
Producteur: Cerema 2020, Modifié
Maître d'ouvrage: DDT38
Année: 2021