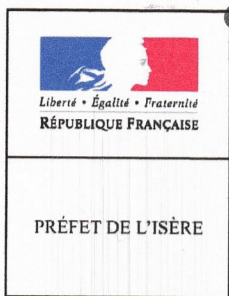


Vu pour être annexé à mon  
arrêté en date de ce jour  
Grenoble, le 11 JUIN 2019  
Le Préfet, par délégation  
Le Secrétaire Général



Philippe PORTAL

te-d'Aveillans

**PPRM DU  
PLATEAU MATHEYSIN**

Version approbation

Règlement graphique

**ZONAGE  
REGLEMENTAIRE  
SUR FOND CADASTRAL**

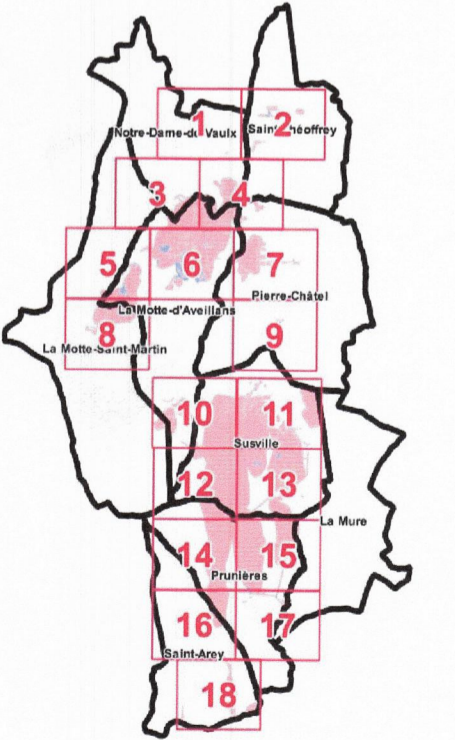
Mars 2019

**ZONAGE REGLEMENTAIRE**

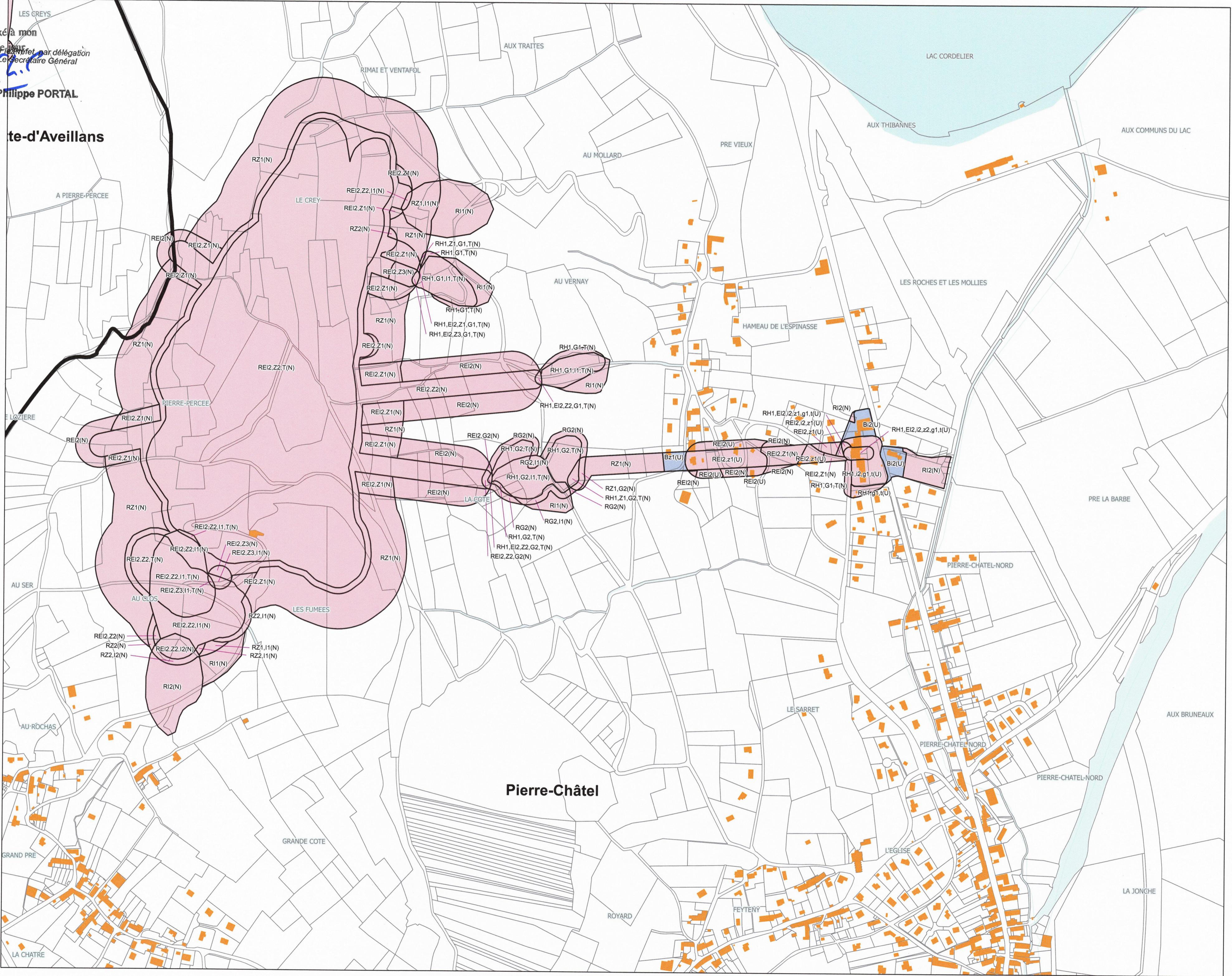
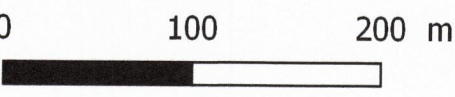
- Zone inconstructible sauf exceptions prédéfinies
- Zone constructible sous conditions
- Zone de puits : application du règlement REI3(N)

**REPERAGE (sans valeur réglementaire)**

- Limite communale (source : BD Topo)
- Bâti (source : cadastre)
- Limite cadastrale (source : cadastre)
- Surface en eau (source : BD Carthage)



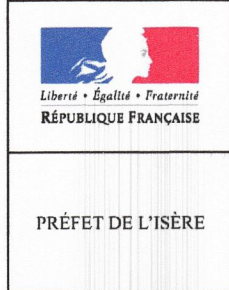
1 : 4 000 au format A2



Pierre-Châtel

Vu pour être annexé à mon arrêté en date de ce jour.

Grenoble, le 10 JUILLET 2019



Philippe PORTAL  
Préfet de l'Isère

PPRM DU PLATEAU MATHEYSIN

Version approbation

Règlement graphique

ZONAGE REGLEMENTAIRE SUR FOND CADASTRAL

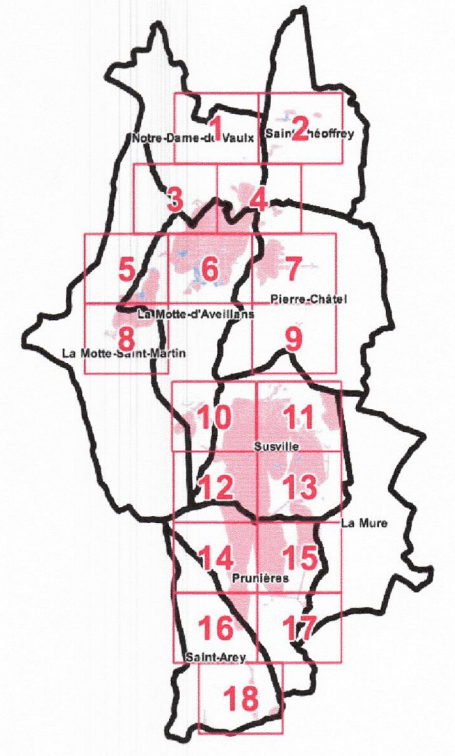
Mars 2019

ZONAGE REGLEMENTAIRE

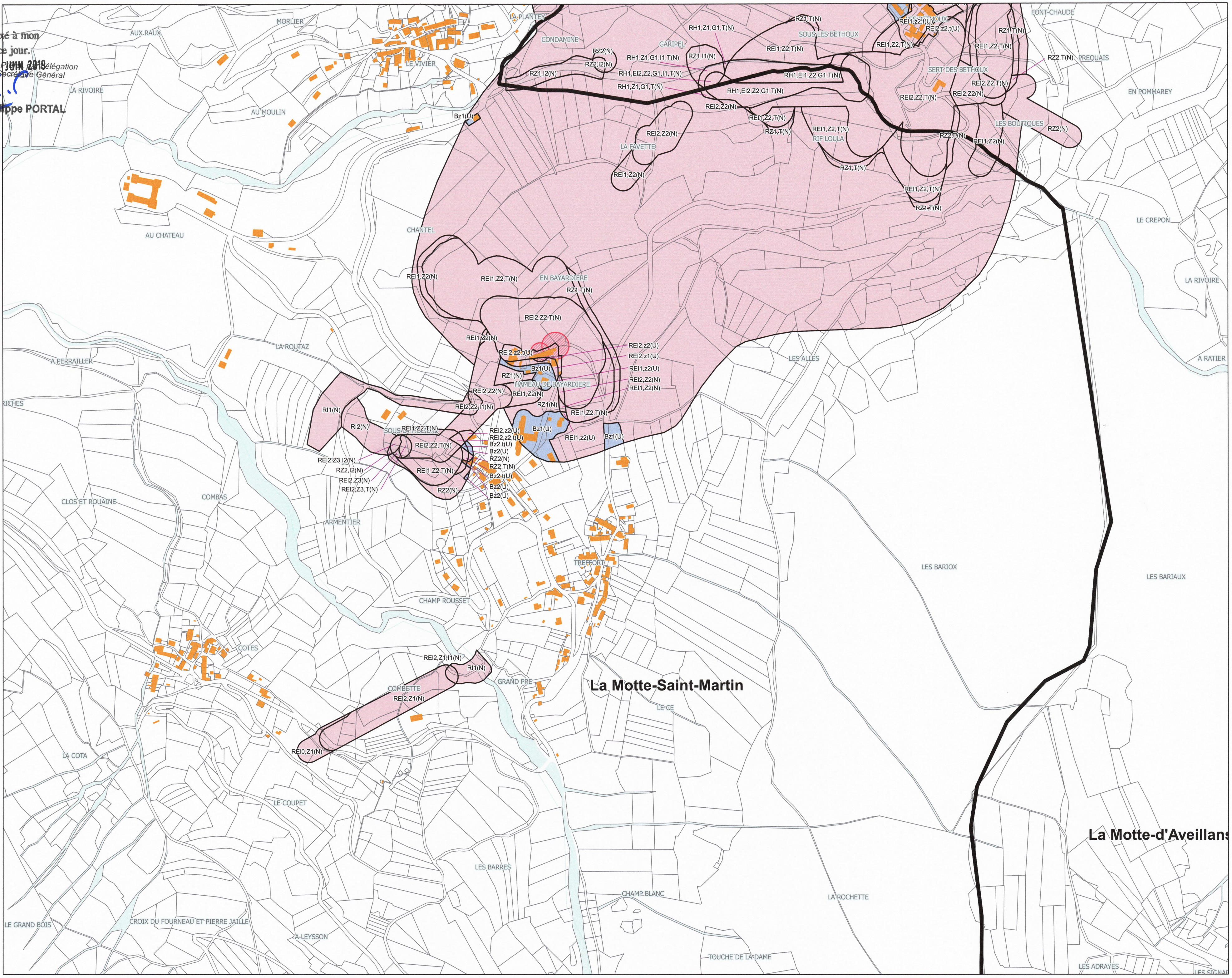
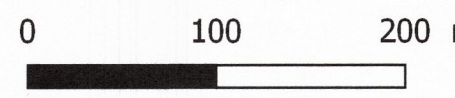
- Zone inconstructible sauf exceptions prédéfinies
- Zone constructible sous conditions
- Zone de puits : application du règlement REI3(N)

REPERAGE (sans valeur réglementaire)

- Limite communale (source : BD Topo)
- Bâti (source : cadastre)
- Limite cadastrale (source : cadastre)
- Surface en eau (source : BD Carthage)

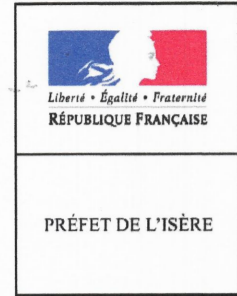


1 : 4 000 au format A2



# PLANCHE N° 9/18

Vu pour être annexé à mon  
arrêté en date de 09/06/2019  
Grenoble, le 11 JUIN 2019  
Pour le Préfet par délégation  
Le Secrétaire Général



Philippe PORTAL

**PPRM DU  
PLATEAU MATHEYSIN**

Version approbation

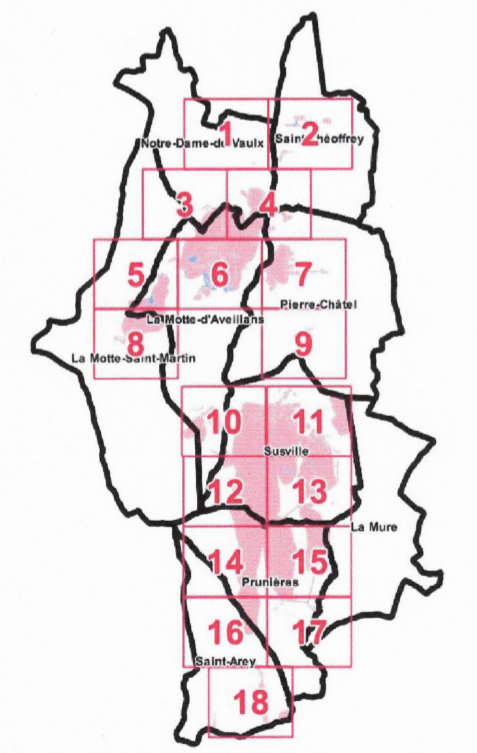
Règlement graphique

**ZONAGE  
REGLEMENTAIRE  
SUR FOND CADASTRAL**

Mars 2019

- ZONAGE REGLEMENTAIRE**
- Zone inconstructible  
sauf exceptions prédéfinies
  - Zone constructible  
sous conditions
  - Zone de puits :  
application du règlement REI3(N)

- REPERAGE  
(sans valeur réglementaire)**
- Limite communale  
(source : BD Topo)
  - Bâti  
(source : cadastre)
  - Limite cadastrale  
(source : cadastre)
  - Surface en eau  
(source : BD Cartage)



1 : 4 000 au format A2

