

Vu pour être annexé à mon
arrêté en date du 11 juin 2019
Grenoble, le 11 JUIN 2019
Philippe PORTAL
Le Secrétaire Général



PRÉFET DE L'ISÈRE

**PPRM DU
PLATEAU MATHEYSIN**

Version approbation

Règlement graphique

**ZONAGE
REGLEMENTAIRE
SUR FOND CADASTRAL**

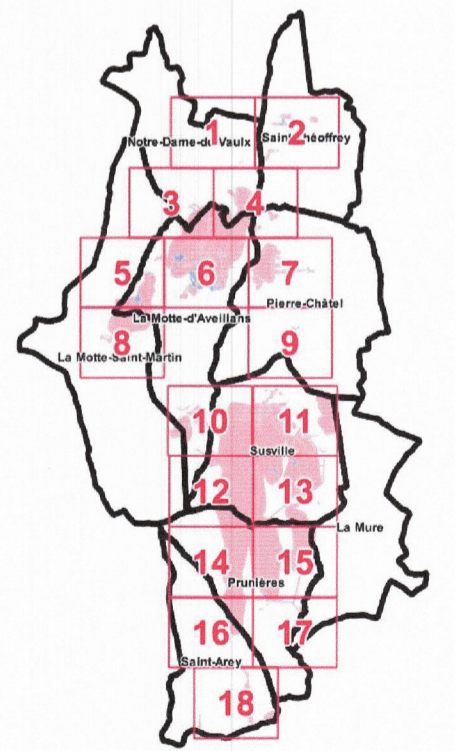
Mars 2019

ZONAGE REGLEMENTAIRE

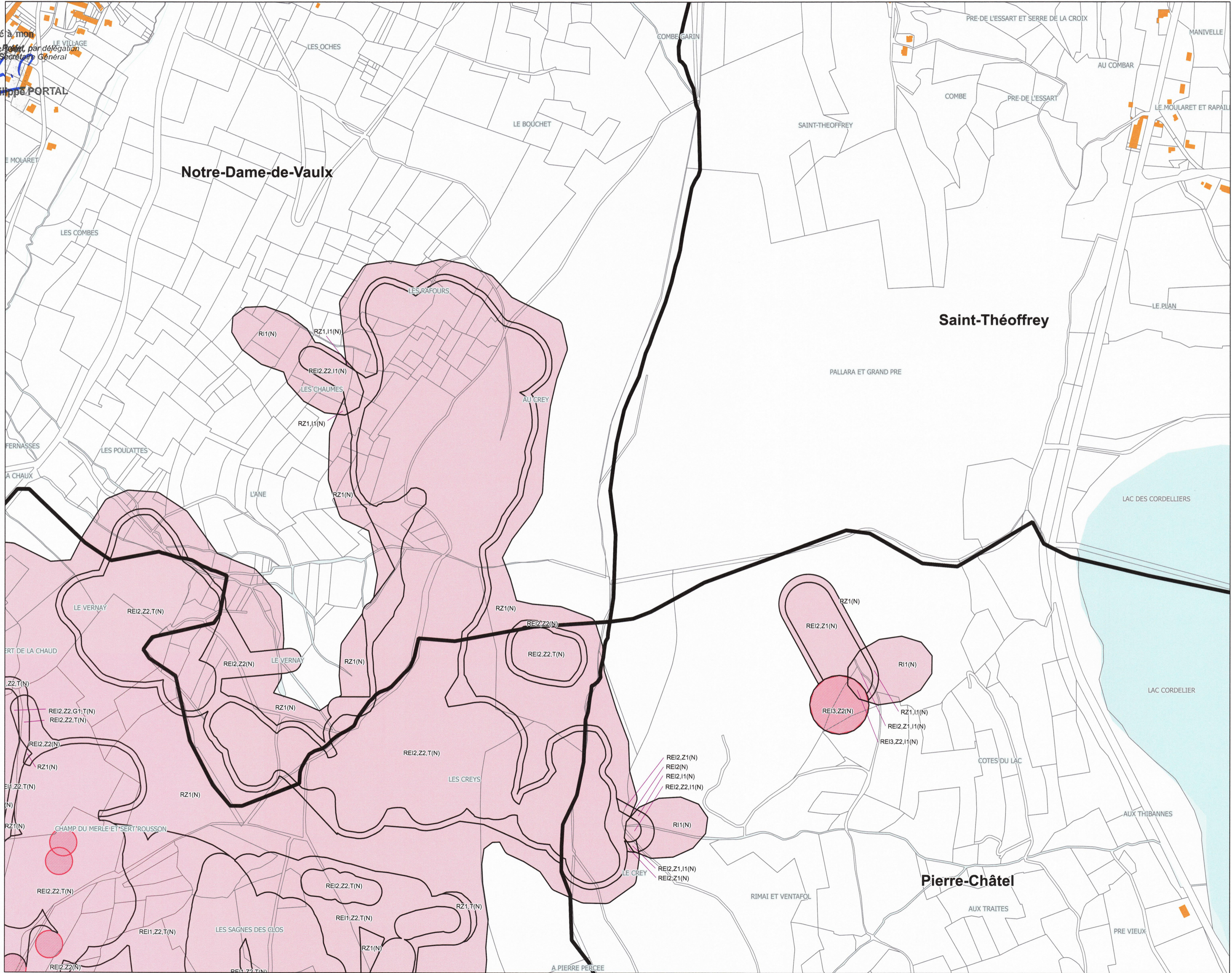
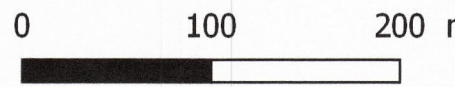
- Zone inconstructible
sauf exceptions prédéfinies
- Zone constructible
sous conditions
- Zone de puits :
application du règlement REI3(N)

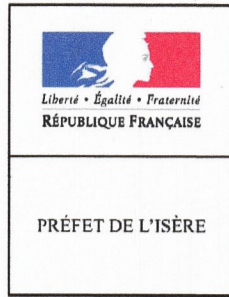
**REPERAGE
(sans valeur réglementaire)**

- Limite communale
(source : BD Topo)
- Bâti
(source : cadastre)
- Limite cadastrale
(source : cadastre)
- Surface en eau
(source : BD Cartage)



1 : 4 000 au format A2





PPRM DU PLATEAU MATHEYSIN

Version approbation

Règlement graphique

ZONAGE REGLEMENTAIRE SUR FOND CADASTRAL

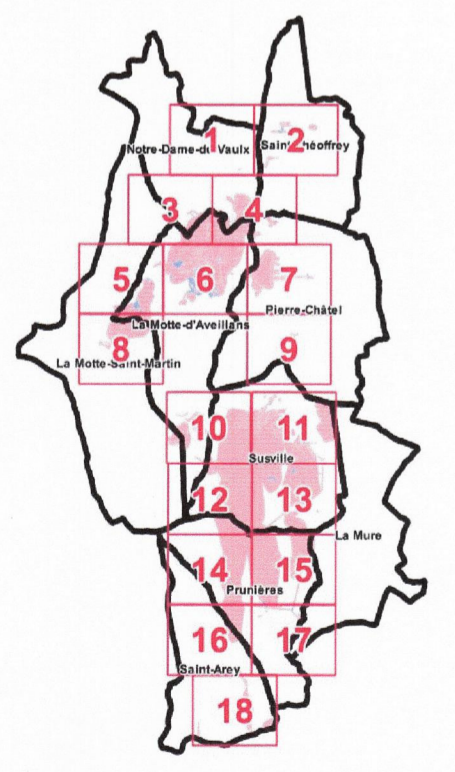
Mars 2019

ZONAGE REGLEMENTAIRE

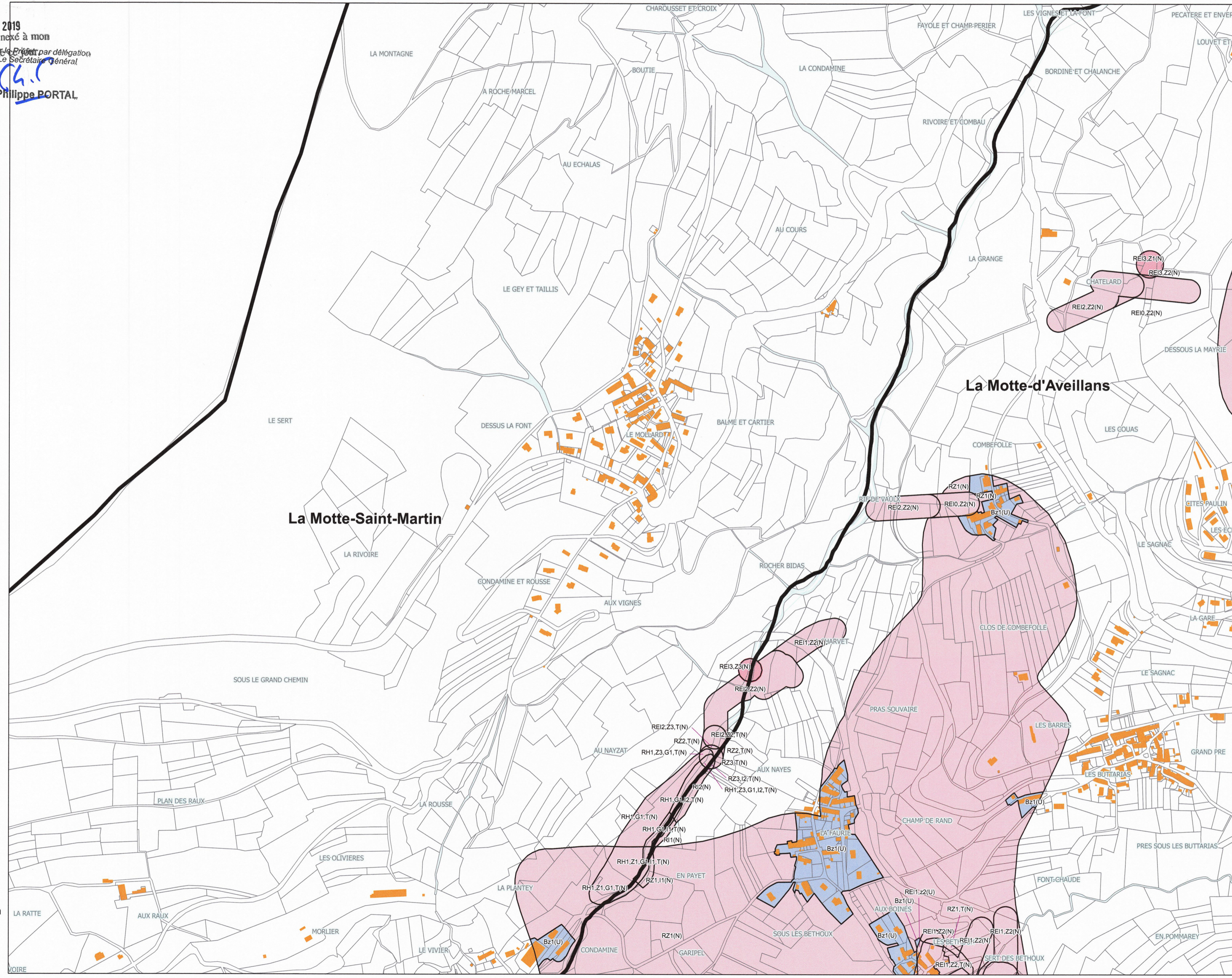
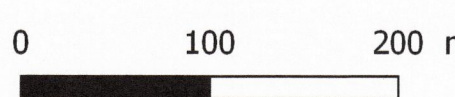
- Zone inconstructible sauf exceptions prédéfinies
- Zone constructible sous conditions
- Zone de puits : application du règlement REI3(N)

REPERAGE (sans valeur réglementaire)

- Limite communale (source : BD Topo)
- Bâti (source : cadastre)
- Limite cadastrale (source : cadastre)
- Surface en eau (source : BD Cartage)



1 : 4 000 au format A2





PRÉFET DE L'ISÈRE

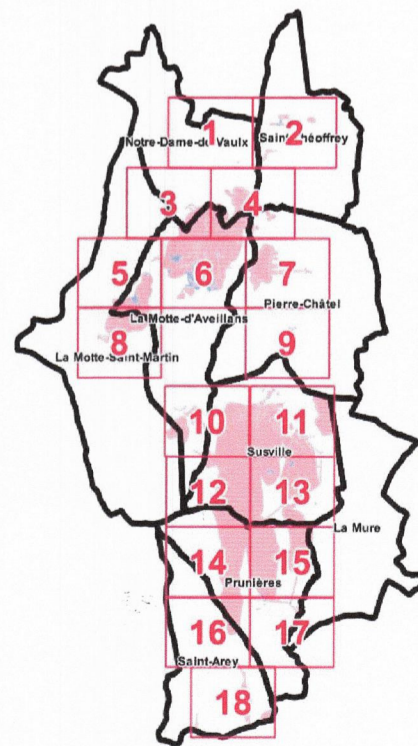
**PPRM DU
PLATEAU MATHEYSIN**
Version approbation
Règlement graphique
**ZONAGE
REGLEMENTAIRE
SUR FOND CADASTRAL**
Mars 2019

ZONAGE REGLEMENTAIRE

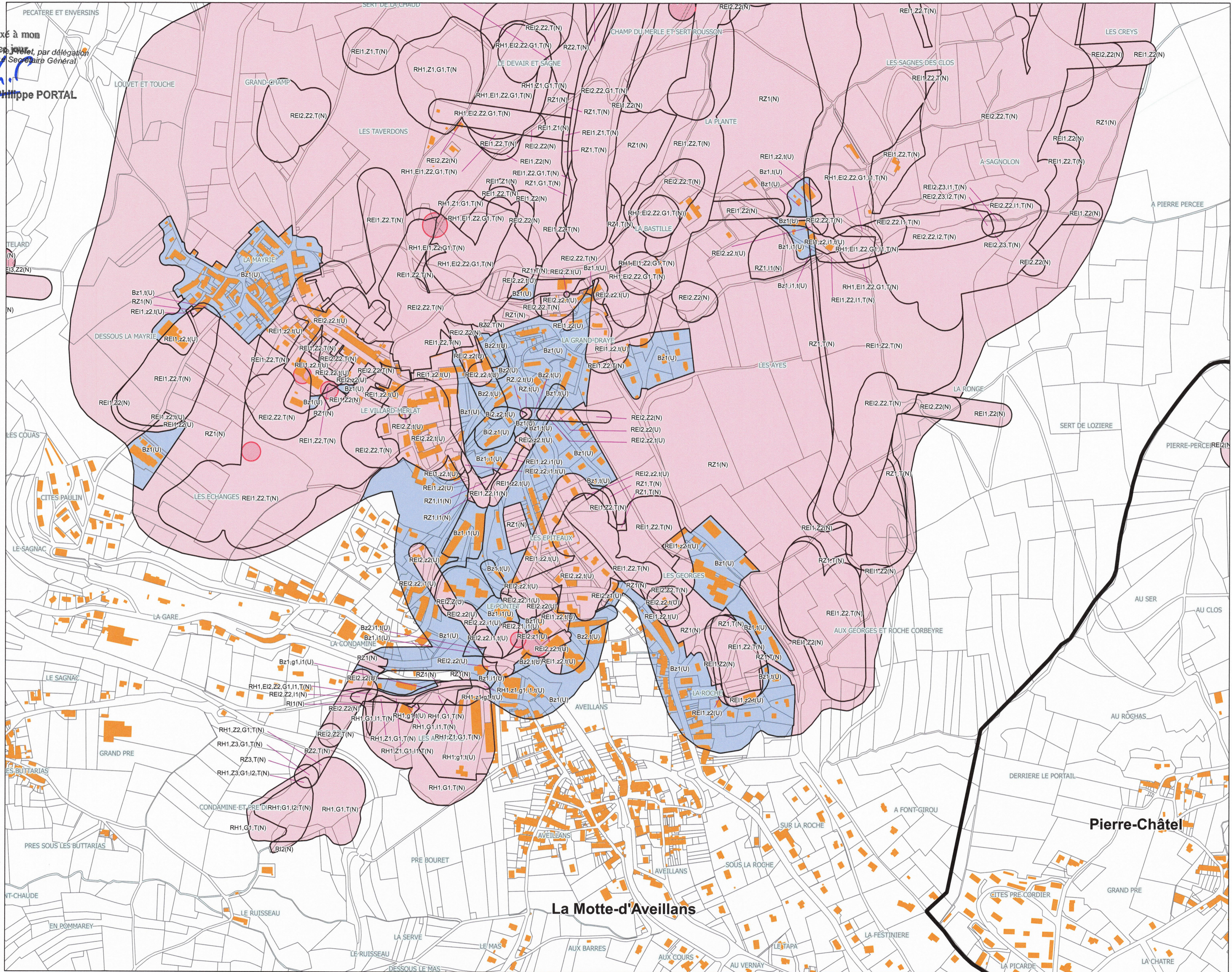
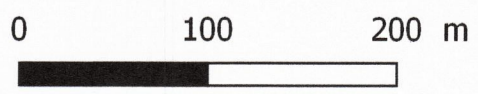
- Zone inconstructible sauf exceptions prédéfinies
- Zone constructible sous conditions
- Zone de puits : application du règlement REI3(N)

**REPERAGE
(sans valeur réglementaire)**

- Limite communale (source : BD Topo)
- Bâti (source : cadastre)
- Limite cadastrale (source : cadastre)
- Surface en eau (source : BD Carthage)



1 : 4 000 au format A2



Pierre-Châtel

La Motte-d'Aveillans