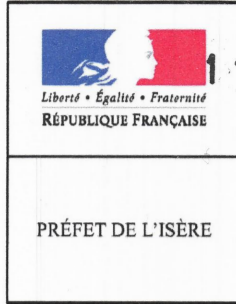


Vu pour être annexé à mon  
arrêté en date de ce jour  
Grenoble, le 14 Juin 2019, par délégation  
Philippe PORTAL  
Le Secrétaire Général



JUN 2019



Philippe PORTAL

PPRM DU PLATEAU MATHEYSIN

Version approbation

Règlement graphique

ZONAGE REGLEMENTAIRE  
SUR FOND TOPOGRAPHIQUE

Mars 2019

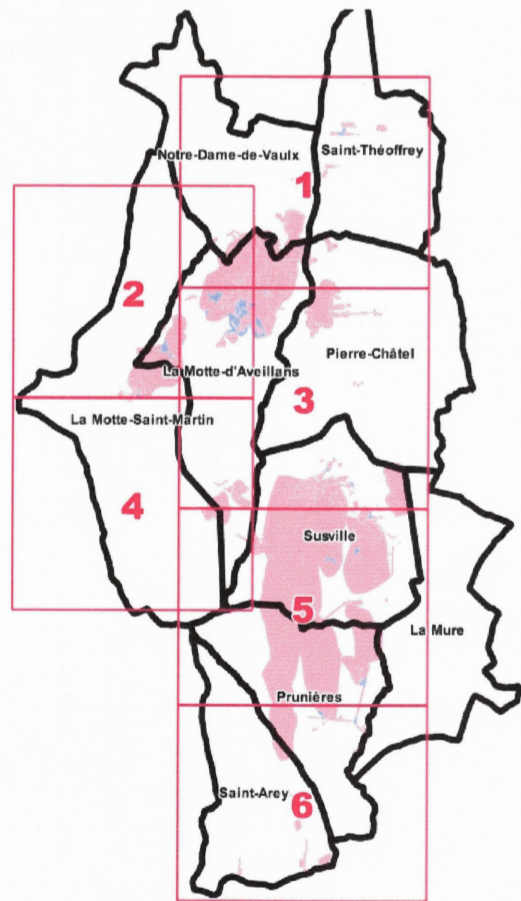
ZONAGE REGLEMENTAIRE

- Zone inconstructible sauf exceptions prédéfinies
- Zone constructible sous conditions
- Zone de puits

REPERAGE

(sans valeur réglementaire)

- Limite communale (source : BD Topo)



Si une incohérence est constatée entre le zonage réglementaire sur fond topographique et le zonage réglementaire sur fond cadastral, ce dernier prime sur le premier.

1 : 10 000 au format A2

