

# PPRM DU PLATEAU MATHEYSIN RECENSEMENT DES ENJEUX

## Zones urbanisées au titre des risques

### Planche A : Notre Dame-de-Vaulx et Saint-Théoffrey



**Enjeux**

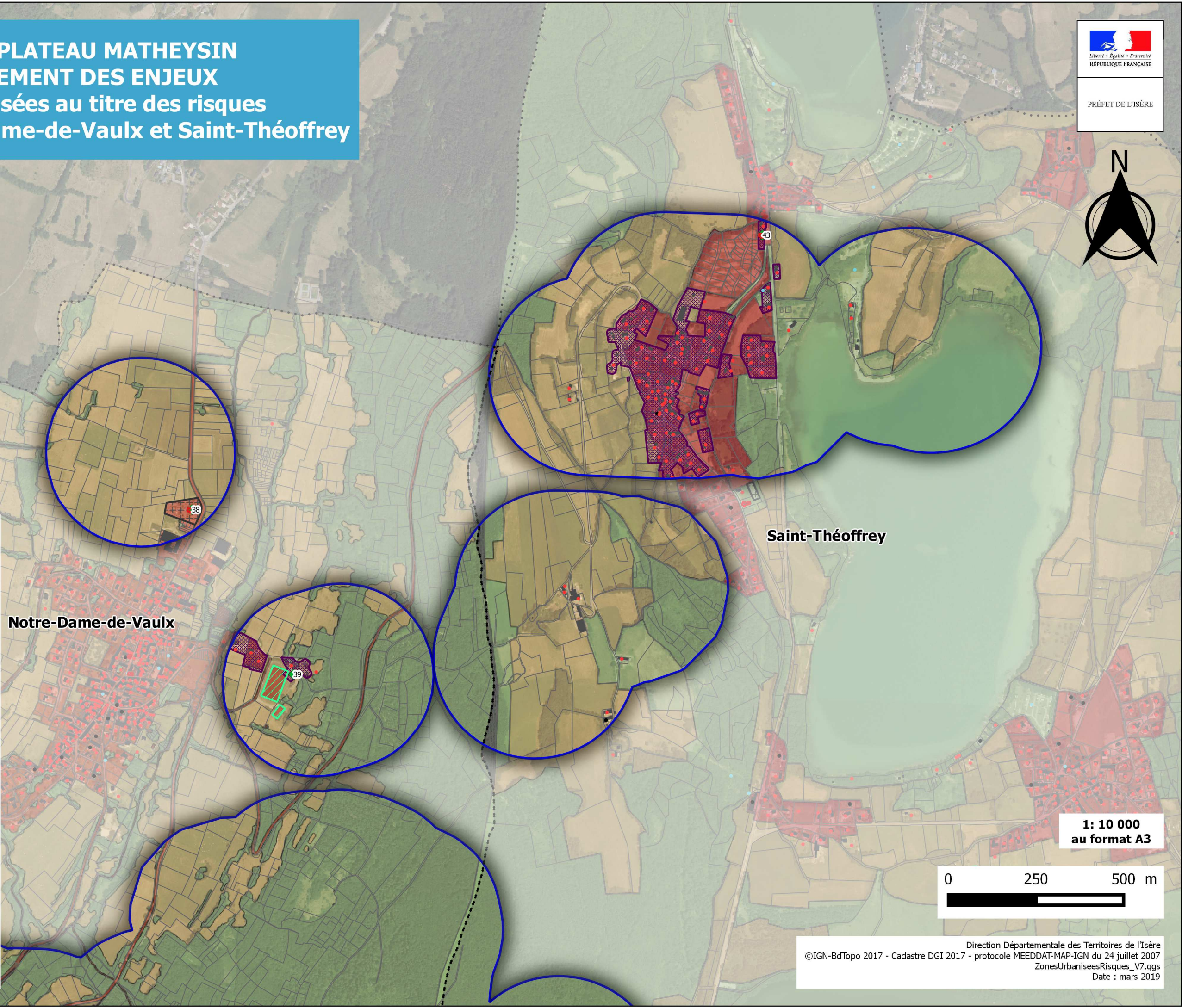
- Appartement
- Maison
- Local commercial ou industriel
- ◆ ERP
- Bâti
- Bâtiment remarquable
- Cimetière
- Terrain de sport
- Zone urbanisée au titre des risques

**Occupation du sol d'après les documents d'urbanisme**

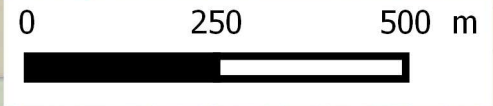
- Secteur agricole
- Secteur naturel
- Secteur urbanisé ou urbanisable

**Limites diverses**

- Limite du périmètre d'étude : zone impactée par l'aléa + 250 m
- ⋯ Limite communale
- Limite cadastrale



1: 10 000  
au format A3





**PPRM DU PLATEAU MATHEYSIN**  
**RECENSEMENT DES ENJEUX**  
 Zones urbanisées au titre des risques  
 Planche B : La Motte-Saint-Martin,  
 La Motte-d'Aveillans et Pierre-Châtel



Saint-Théoffrey

Notre-Dame-de-Vaulx

La Motte-Saint-Martin

La Motte-d'Aveillans

Pierre-Châtel

**Enjeux**

- Appartement
- Maison
- Local commercial ou industriel
- ◆ ERP
- Bâti
- Bâtiment remarquable
- Cimetière
- Terrain de sport
- Zone urbanisée au titre des risques

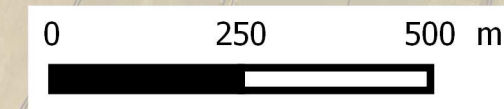
**Occupation du sol d'après les documents d'urbanisme**

- Secteur agricole
- Secteur naturel
- Secteur urbanisé ou urbanisable

**Limites diverses**

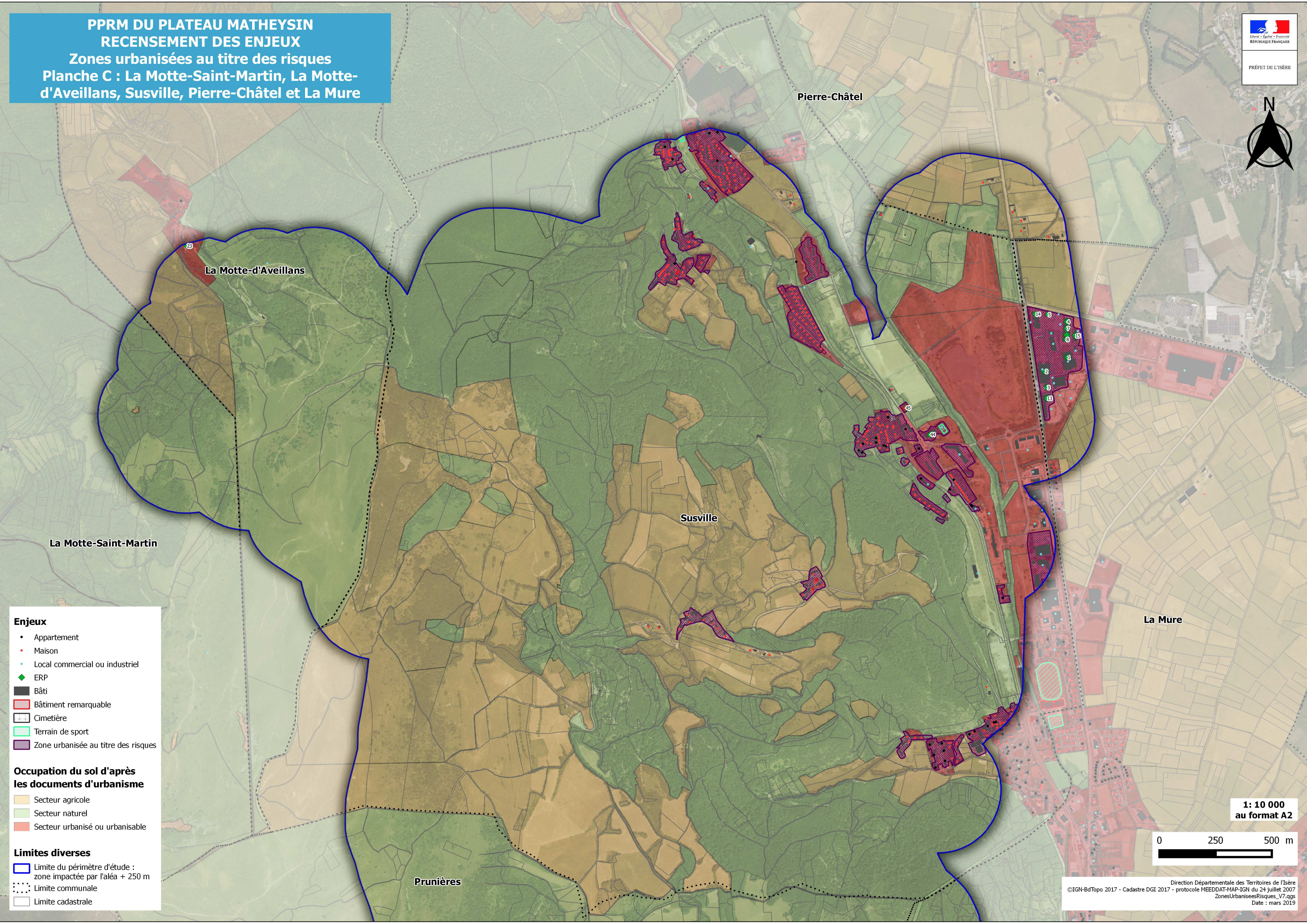
- Limite du périmètre d'étude : zone impactée par l'aléa + 250 m
- ⋯ Limite communale
- Limite cadastrale

1: 10 000  
 au format A2





**PPRM DU PLATEAU MATHEYSIN**  
**RECENSEMENT DES ENJEUX**  
 Zones urbanisées au titre des risques  
 Planche C : La Motte-Saint-Martin, La Motte-  
 d'Aveillans, Susville, Pierre-Châtel et La Mure



**Enjeux**

- Appartement
- Maison
- Local commercial ou industriel
- ◆ ERP
- Bâti
- Bâtiment remarquable
- Cimetière
- Terrain de sport
- Zone urbanisée au titre des risques

**Occupation du sol d'après les documents d'urbanisme**

- Secteur agricole
- Secteur naturel
- Secteur urbanisé ou urbanisable

**Limites diverses**

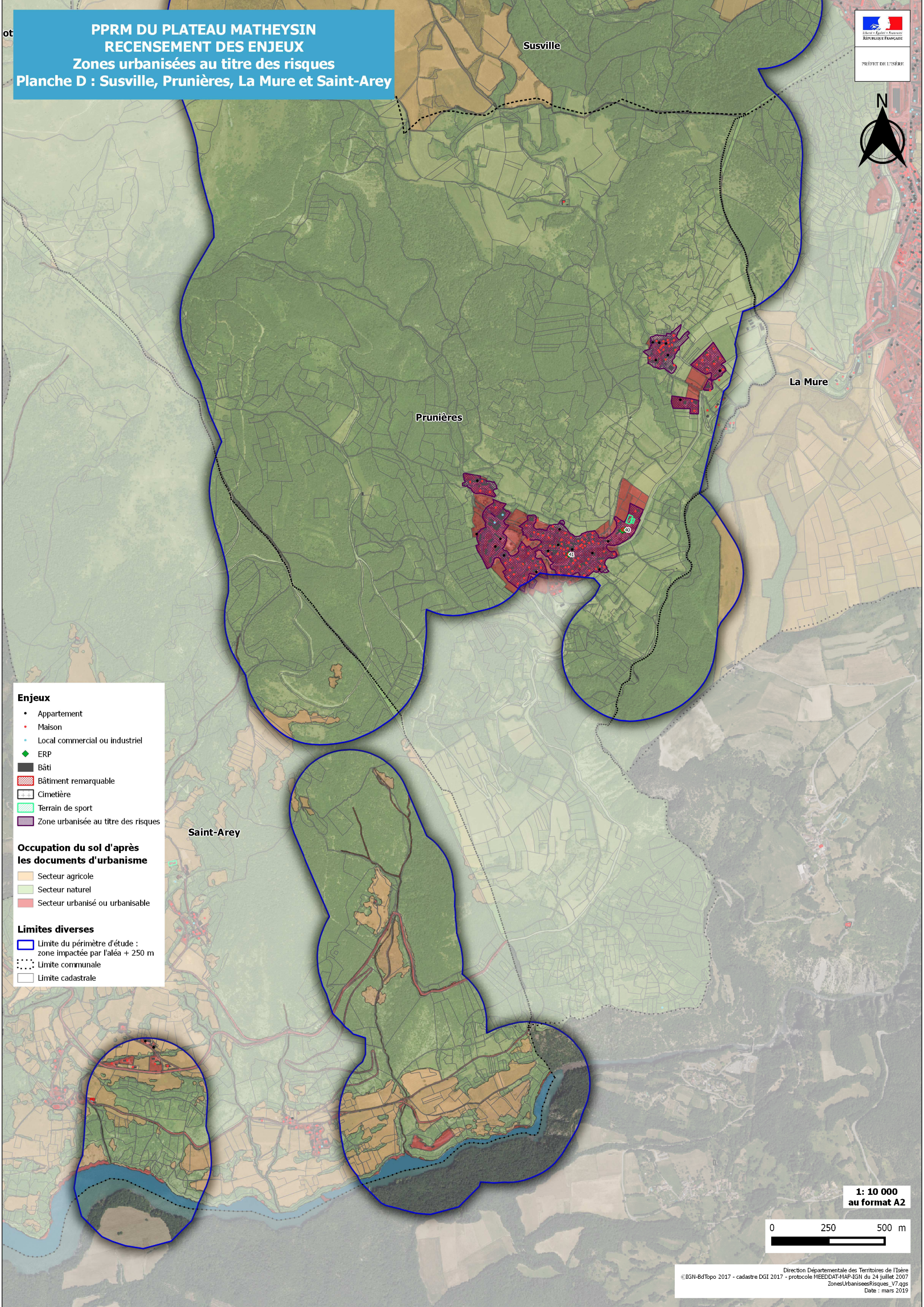
- Limite du périmètre d'étude : zone impactée par l'aléa + 250 m
- ⋯ Limite communale
- Limite cadastrale

**1 : 10 000**  
**au format A2**

0 250 500 m

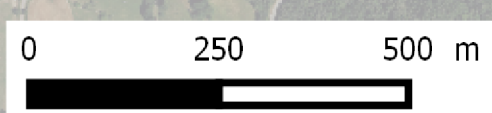


PPRM DU PLATEAU MATHEYSIN  
RECENSEMENT DES ENJEUX  
Zones urbanisées au titre des risques  
Planche D : Susville, Prunières, La Mure et Saint-Arey



- Enjeux**
- Appartement
  - Maison
  - Local commercial ou industriel
  - ◆ ERP
  - Bâti
  - Bâtiment remarquable
  - Cimetière
  - Terrain de sport
  - Zone urbanisée au titre des risques
- Occupation du sol d'après les documents d'urbanisme**
- Secteur agricole
  - Secteur naturel
  - Secteur urbanisé ou urbanisable
- Limites diverses**
- Limite du périmètre d'étude : zone impactée par l'aléa + 250 m
  - ⋯ Limite communale
  - Limite cadastrale

1: 10 000  
au format A2





Liste des établissements recevant du public

Identifiant	Etablissements	Catégorie
1	NULLMAGASIN BRICOMARCHE	2
2	CC INTERMARCHE NOUVEAU	1
3	MAGASIN NORAUTO	4
4	MAGASIN INTERSPORT - LOT N° 1	3
5	RESTAURANT Mc DONALD'S	?
6	MAGASIN LA HALLE AUX CHAUSSURES	3
7	MAGASIN LA HALLE AUX VETEMENTS	2
8	MAGASIN JOUETS CLUB	3
9	MUSEE MINE IMAGE	3
10	EGLISE	5
11	GS, MAIRIE ET RESTAURANT SCOLAIRE	4
12	RESTAURANT DE LA GARE	5
13	MAGASIN SAMSE	?
14	CC DES MARAIS PARTIES COMMUNES	3
15	ASSOCIATION EMMAUS	?
16	MUSEE MINE IMAGE - BAT. ACCUEIL	5
17	MUSEE MINE IMAGE - GALERIE D'EXPOSITION	5
18	CERCLE DES MINEURS DE LA PIERRE PERCEE	5
19	CVL LES AVEILLES BAT PRINCIPAL	3
20	CVL LES AVEILLES BAT B1 A B4	5
21	CVL LES AVEILLES BAT C1 A C4	5
22	COLLEGE LE VALLON DES MOTTES	4
23	GITE L'ART MUSE	5
24	AUTO-ECOLE ET AMBULANCES MOTTOISES	5
25	MAISON DE RETRAITE LA PIERRE PERCEE	5
26	BOULANGERIE-PATISSERIE	5
27	SALON DE COIFFURE	5
28	BUREAU DE TABAC	5
29	PHARMACIE DE LA PIERRE PERCEE	5
30	CENTRE DE SANTE POLYVALENT FILIERIS	?
31	ECOMUSEE DE L'ABEILLE	5
32	MAGASIN AUX QUATRE GALERIES	5
33	MAGASIN DOMO FERMETURE	5
34	GARAGE DE LA GARE	5
35	MAIRIE	5
36	ESPACE JEAN MAGNAT	3
38	EGLISE	5
37	EGLISE	5
39	BUVETTE ET VESTIAIRES DU CAMPING MUNICIPAL	5
40	MAIRIE	5
41	EGLISE ST-ANTOINE	5
42	SALLE POLYVALENTE	5
43	SALLE POLYVALENTE ET MAIRIE	4
44	LYCEE PRIVE PROFESSIONNEL ALPES SUD ISERE	3
45	EGLISE	5