

**Bassin houiller du Dauphiné**  
 Concessions de la Motte d'Aveillans, du Majeuil, des Boines, du Psychagnard, de la Jonche, du Marais de la Mure, de Pierre-Châtel et Saint Théoffrey, de Comberamis et de Puteville  
 Révision des aléas du plateau Matheysin

**COMMUNE DE NOTRE-DAME-DE-VAULX (38)**

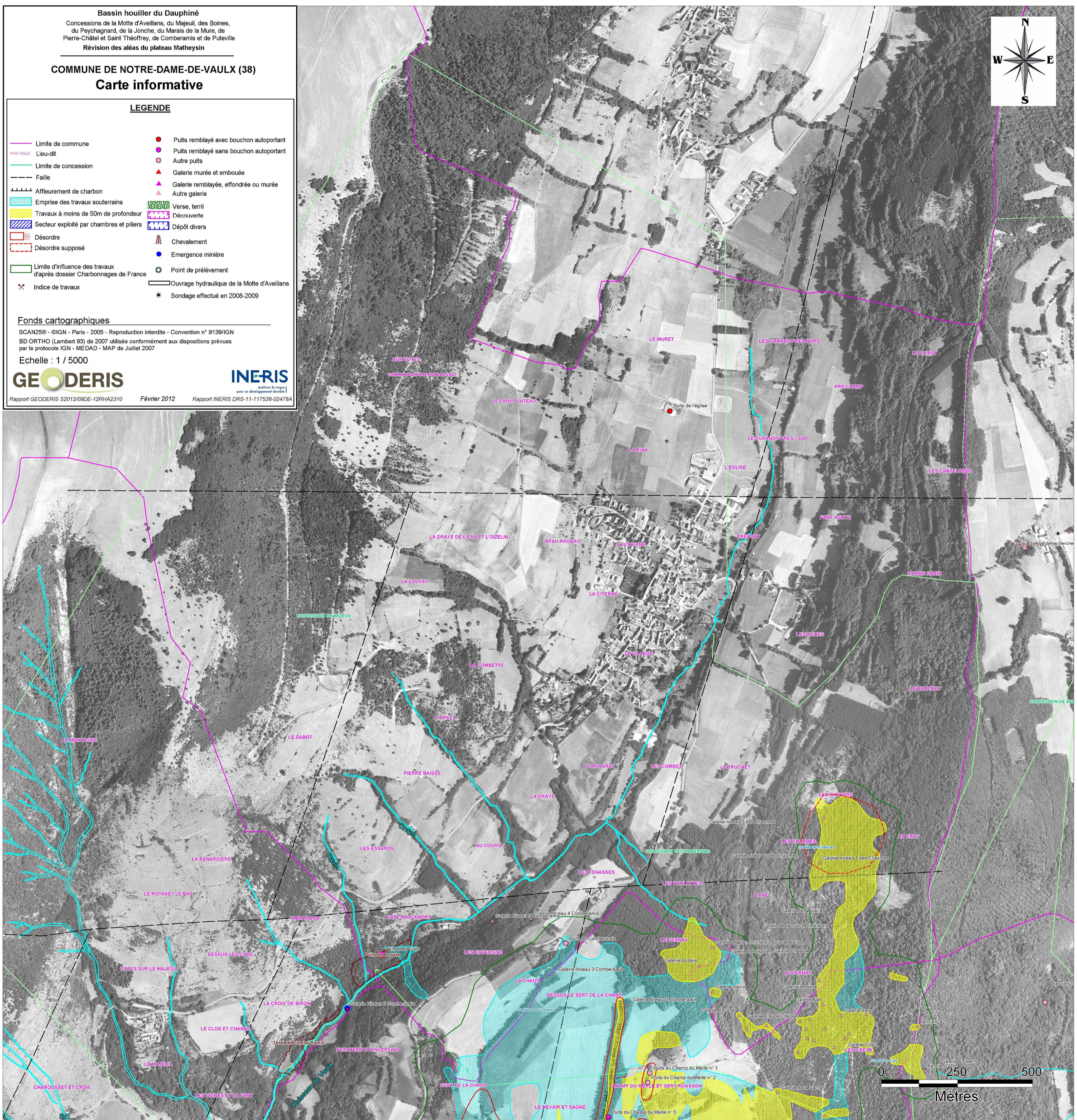
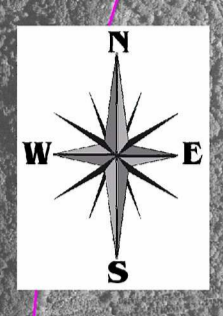
**Carte informative**

**LEGENDE**

- |   |   |
|---|---|
| Limite de commune   | Puits remblayé avec bouchon autoportant     |
| Lieu-dit  | Puits remblayé sans bouchon autoportant     |
| Limite de concession  | Autre puits                                 |
| Faille  | Galerie murée et embouée                    |
| Affleurement de charbon   | Galerie remblayée, effondrée ou murée       |
| Emprise des travaux souterrains                                       | Autre galerie                               |
| Travaux à moins de 50m de profondeur                                  | Verse, terril                               |
| Secteur exploité par chambres et piliers                              | Découverte                                  |
| Désordre  | Dépôt divers                                |
| Désordre supposé  | Chevalement                                 |
| Limite d'influence des travaux d'après dossier Charbonnages de France | Emergence minière                           |
| Indice de travaux   | Point de prélèvement                        |
|   | Ouvrage hydraulique de la Motte d'Aveillans |
|   | Sondage effectué en 2008-2009               |

**Fonds cartographiques**  
 SCAN25® - ©IGN - Paris - 2005 - Reproduction interdite - Convention n° 9139/IGN  
 BD ORTHO (Lambert 93) de 2007 utilisée conformément aux dispositions prévues par le protocole IGN - MEDAD - MAP de Juillet 2007

Echelle : 1 / 5000  
**GEODERIS**  
 Rapport GEODERIS S2012/09DE-12RHA2310 Février 2012 Rapport INERIS DRS-11-117538-024784  
**INERIS**  
 Institut National de l'Environnement Industriel et des Risques



**Bassin houiller du Dauphiné**  
 Concessions de la Motte d'Aveillans, du Majeuil, des Boines,  
 du Psychagnard, de la Jonche, du Marais de la Mure, de  
 Pierre-Châtel et Saint-Théoffrey, de Comberamis et de Puteville  
 Révision des aléas du plateau Matheysin

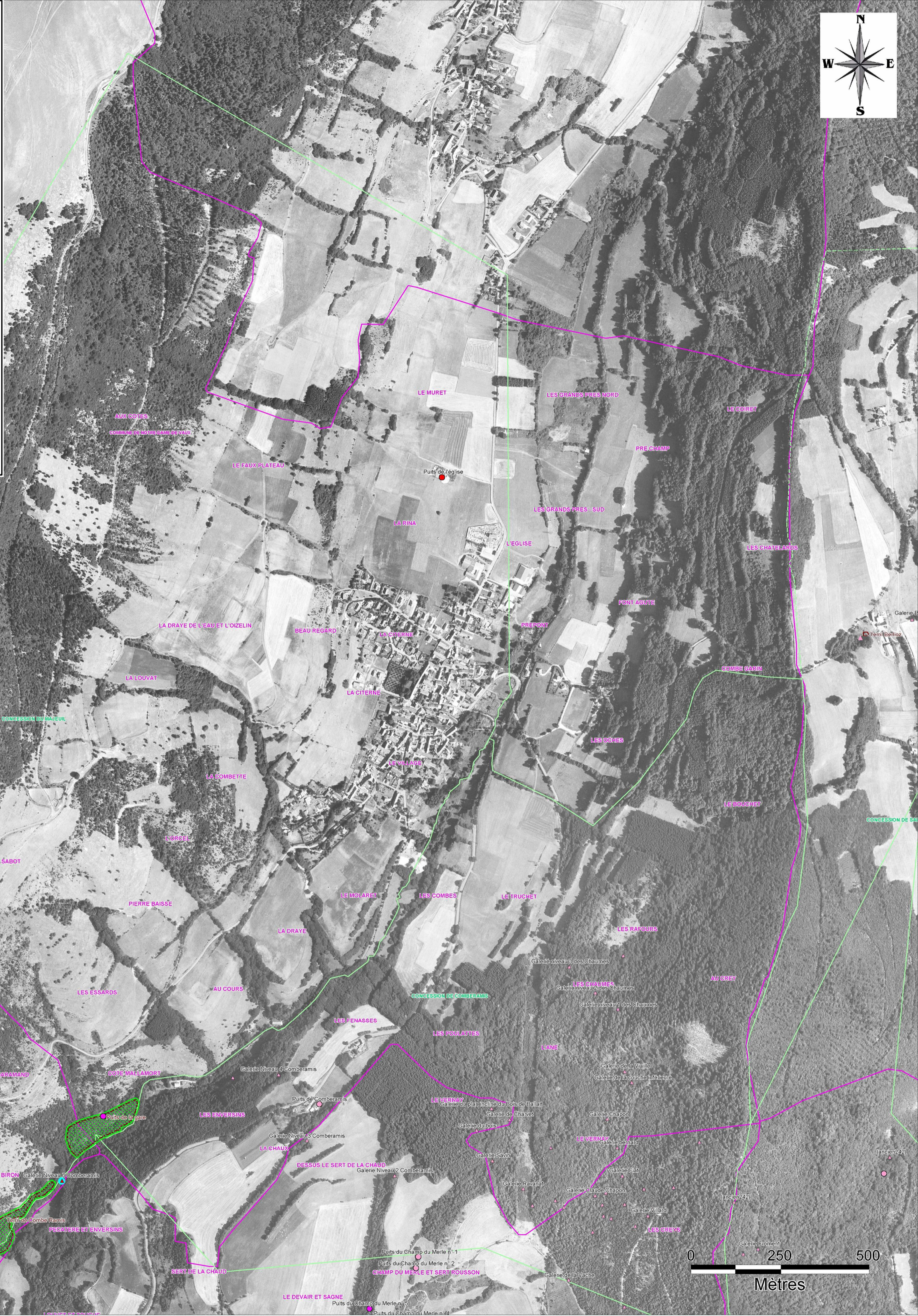
**COMMUNE DE NOTRE-DAME-DE-VAULX (38)**  
**Carte de l'aléa "Echauffement"**

**LEGENDE**

- |   |                                |
|---|--------------------------------|
| <b>Niveau de l'aléa</b>                   | <b>Type d'aléa</b>             |
| Fort                                      | Echauffement                   |
| Moyen                                     |                                |
| Faible                                    |                                |
| <b>Autres légendes</b>                    | <b>Limites administratives</b> |
| Puits remblayés avec bouchon autoportant  | Limite de commune              |
| Puits remblayés sans bouchon autoportant  | Limite de concession           |
| Autres puits                              | Verses, Terrils, Découvertes   |
| Galeries murées et embouées               |                                |
| Galeries remblayées, effondrées ou murées |                                |
| Autres galeries                           |                                |
| Emergences minières permanentes           |                                |
| Emergences minières intermittentes        |                                |

**Fonds cartographiques**  
 SCAN25® - ©IGN - Paris - 2005 - Reproduction interdite - Convention n° 9139/IGN  
 BD ORTHO (Lambert 93) de 2007 utilisée conformément aux dispositions prévues  
 par le protocole IGN - MEDAD - MAP de Juillet 2007

Echelle : 1 / 5000  
**GEODERIS**  
 Rapport GEODERIS S2012/09DE-12RHA2310 Février 2012 Rapport INERIS DRS-11-117538-02478A



Bassin houiller du Dauphiné  
 Concessions de la Motte d'Avellans, du Majeuil, des Boines,  
 du Psychagnard, de la Jonche, du Marais de la Mure, de  
 Pierre-Châtel et Saint Théoffrey, de Comberanis et de Puteville  
 Révision des aléas du plateau Matheysin

**COMMUNE DE NOTRE-DAME-DE-VAULX (38)**  
**Carte de l'aléa "Effondrement localisé"**

**LEGENDE**

Niveau de l'aléa	Type d'aléa
Fort	Effondrement localisé
Moyen	
Faible	

Autres légendes	Limites administratives
Puits remblayés avec bouchon autoportant	Limite de commune
Puits remblayés sans bouchon autoportant	Limite de concession
Autres puits	
Galeries murées et embouées	
Galeries remblayées, effondrées ou murées	
Autres galeries	
Emergences minières permanentes	Verses, Terrils, Découvertes
Emergences minières intermittentes	

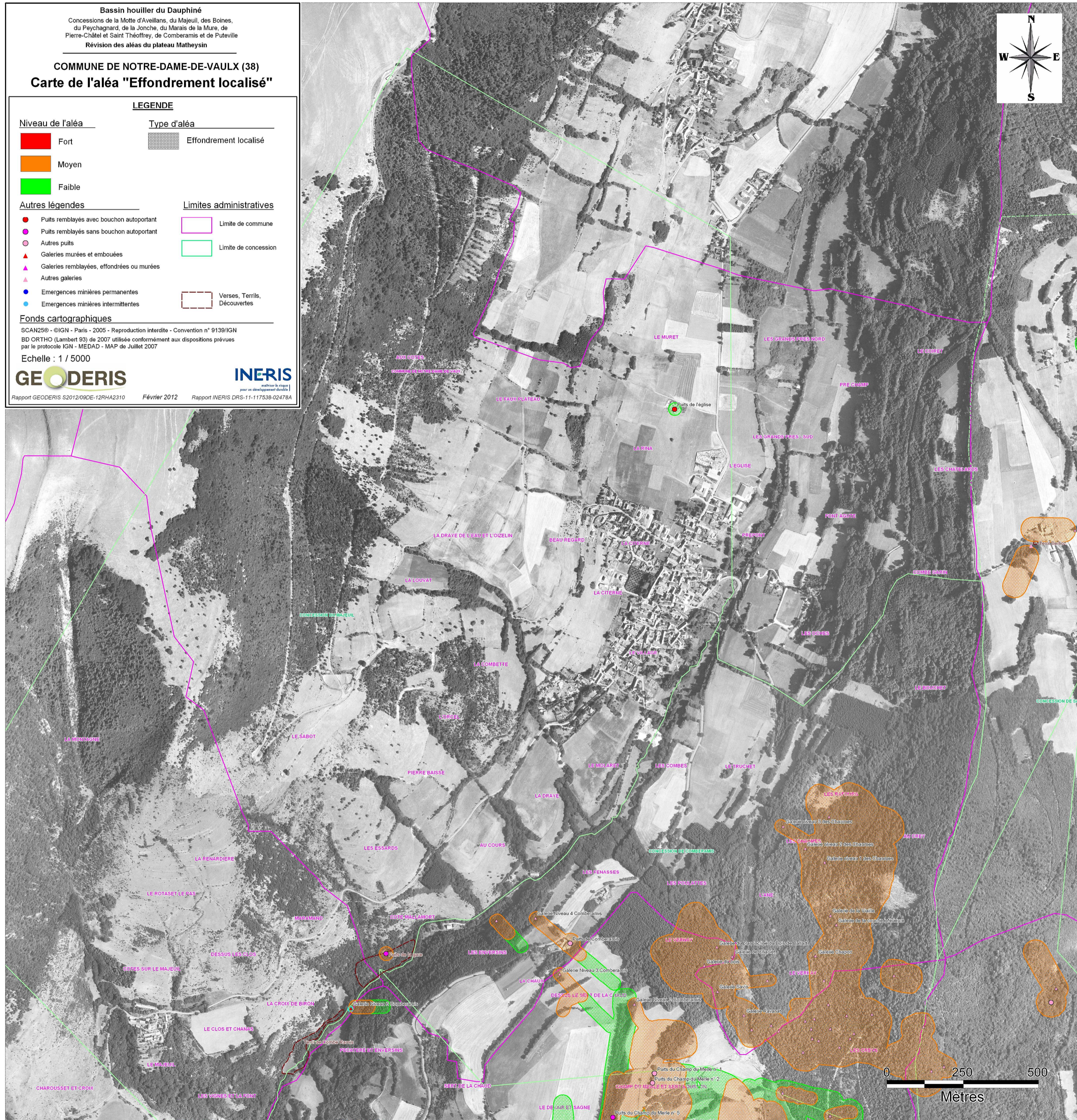
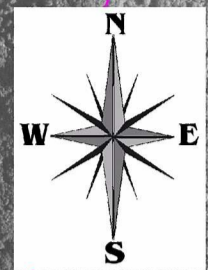
Fonds cartographiques  
 SCAN25® - ©IGN - Paris - 2005 - Reproduction interdite - Convention n° 9139/IGN  
 BD ORTHO (Lambert 93) de 2007 utilisée conformément aux dispositions prévues  
 par le protocole IGN - MEDAD - MAP de Juillet 2007

Echelle : 1 / 5000

**GEODERIS**

**INERIS**









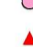





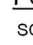
Rapport GEODERIS S2012/09DE-12RHA2310 Février 2012 Rapport INERIS DRS-11-117538-024784



**Bassin houiller du Dauphiné**  
Concessions de la Motte d'Avellans, du Majeuil, des Boines, du Psychagnard, de la Jonche, du Marais de la Mure, de Pierre-Châtel et Saint-Théoffrey, de Comberamis et de Puteville  
**Révision des aléas du plateau Matheysin**

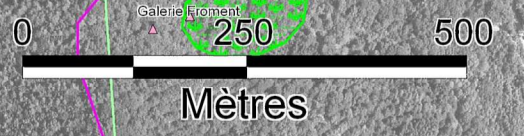
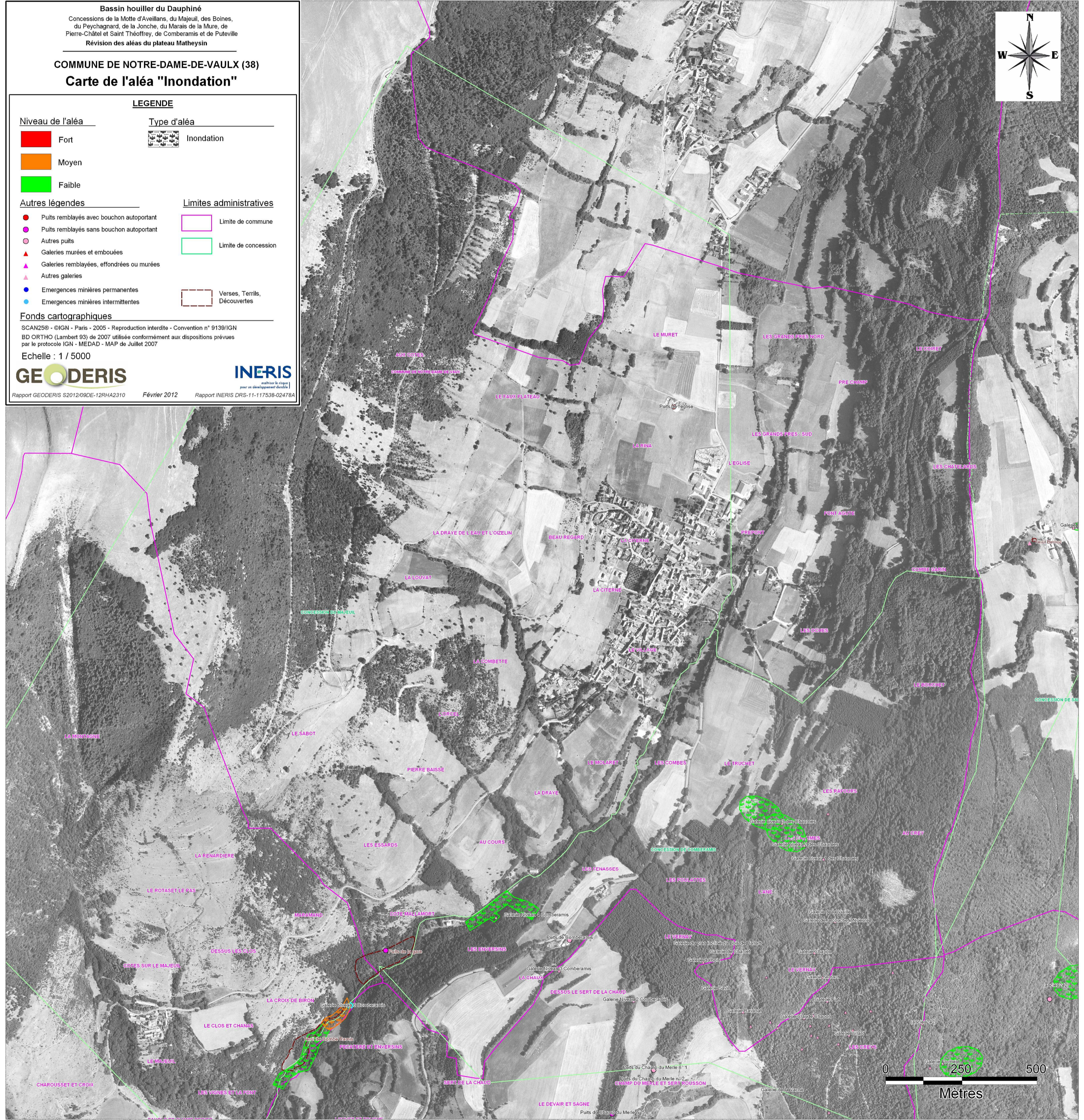
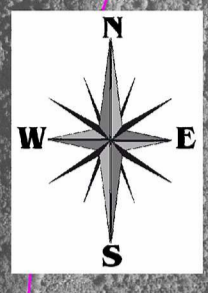
**COMMUNE DE NOTRE-DAME-DE-VAULX (38)**  
**Carte de l'aléa "Inondation"**

**LEGENDE**

<u>Niveau de l'aléa</u>		<u>Type d'aléa</u>	
 Fort		 Inondation	
 Moyen			
 Faible			
<u>Autres légendes</u>		<u>Limites administratives</u>	
 Puits remblayés avec bouchon autoportant		 Limite de commune	
 Puits remblayés sans bouchon autoportant		 Limite de concession	
 Autres puits			
 Galeries murées et embouées			
 Galeries remblayées, effondrées ou murées			
 Autres galeries			
 Emergences minières permanentes		 Verses, Terrils, Découvertes	
 Emergences minières intermittentes			

**Fonds cartographiques**  
SCAN25® - ©IGN - Paris - 2005 - Reproduction interdite - Convention n° 9139/IGN  
BD ORTHO (Lambert 93) de 2007 utilisée conformément aux dispositions prévues par le protocole IGN - MEDAD - MAP de Juillet 2007

Echelle : 1 / 5000  
**GEODERIS** Rapport GEODERIS S2012/09DE-12RHA2310 Février 2012  
**INERIS** Rapport INERIS DRS-11-117538-02478A



Bassin houiller du Dauphiné  
 Concessions de la Motte d'Avellans, du Majeuil, des Boines,  
 du Psychagnard, de la Jonche, du Marais de la Mure, de  
 Pierre-Châtel et Saint-Théoffrey, de Comberamnis et de Puteville  
 Révision des aléas du plateau Matheysin

COMMUNE DE NOTRE-DAME-DE-VAULX (38)  
 Carte de l'aléa "Tassement"

LEGENDE

- |   |                                |
|---|--------------------------------|
| <b>Niveau de l'aléa</b>                   | <b>Type d'aléa</b>             |
| Fort                                      | Tassement                      |
| Moyen                                     |                                |
| Faible                                    |                                |
| <b>Autres légendes</b>                    | <b>Limites administratives</b> |
| Puits remblayés avec bouchon autoportant  | Limite de commune              |
| Puits remblayés sans bouchon autoportant  | Limite de concession           |
| Autres puits                              |                                |
| Galeries murées et embouées               |                                |
| Galeries remblayées, effondrées ou murées |                                |
| Autres galeries                           |                                |
| Emergences minières permanentes           | Verses, Terrils, Découvertes   |
| Emergences minières intermittentes        |                                |

Fonds cartographiques

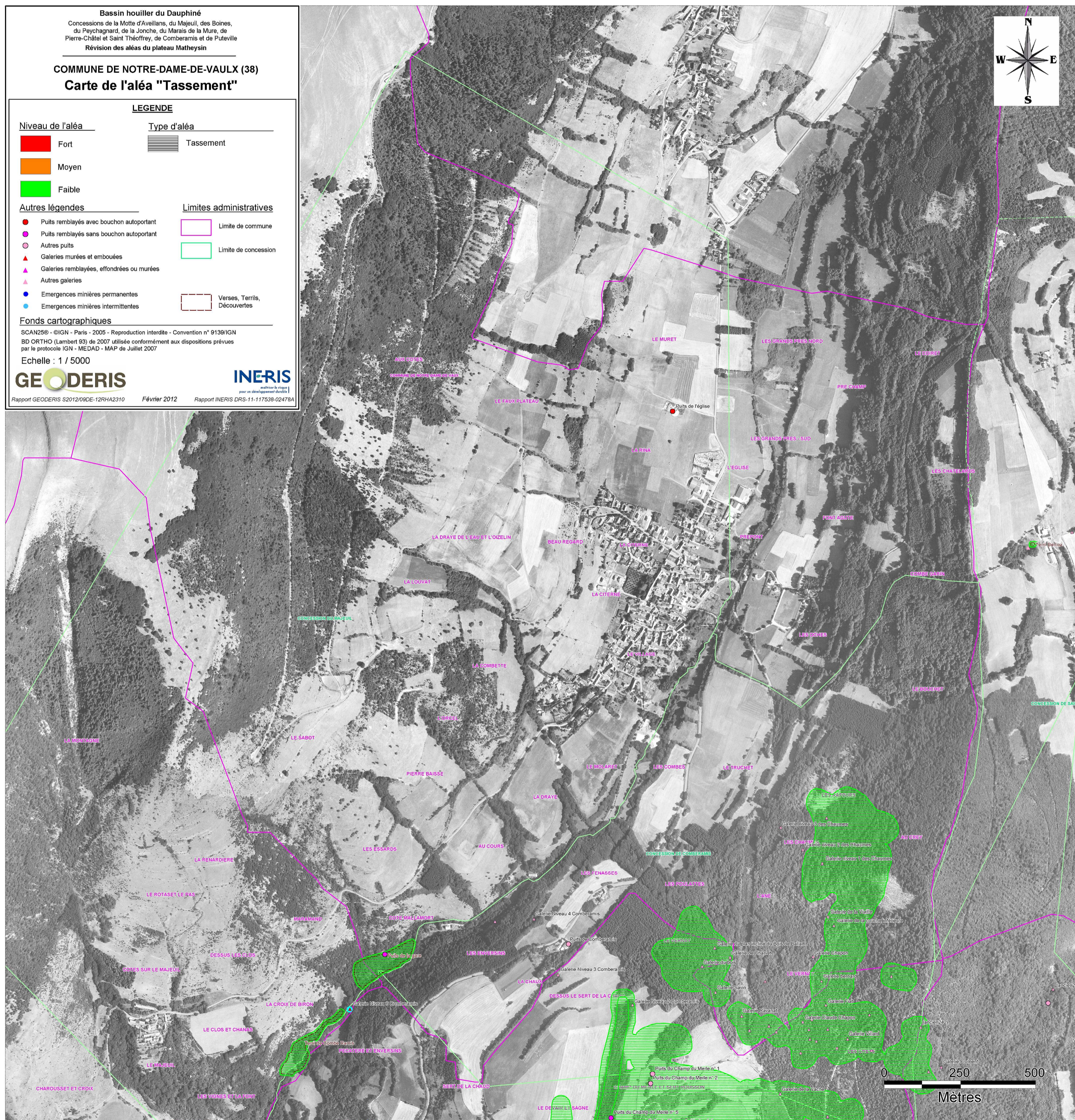
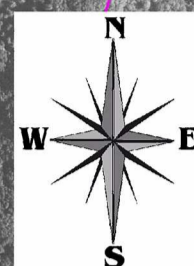
SCAN25® - ©IGN - Paris - 2005 - Reproduction interdite - Convention n° 9139/IGN  
 BD ORTHO (Lambert 93) de 2007 utilisée conformément aux dispositions prévues  
 par le protocole IGN - MEDAD - MAP de Juillet 2007

Echelle : 1 / 5000

**GEODERIS**

**INERIS**

Rapport GEODERIS S2012/09DE-12RHA2310 Février 2012 Rapport INERIS DRS-11-117538-02478A



Bassin houiller du Dauphiné  
Concessions de la Motte d'Avellans, du Majeul, des Boines,  
du Psychagnard, de la Jonche, du Marais de la Mure, de  
Pierre-Châtel et Saint Théoffrey, de Comberamis et de Puteville  
Révision des aléas du plateau Matheysin

COMMUNE DE NOTRE-DAME-DE-VAULX (38)  
Carte de l'aléa "Gaz de mine"

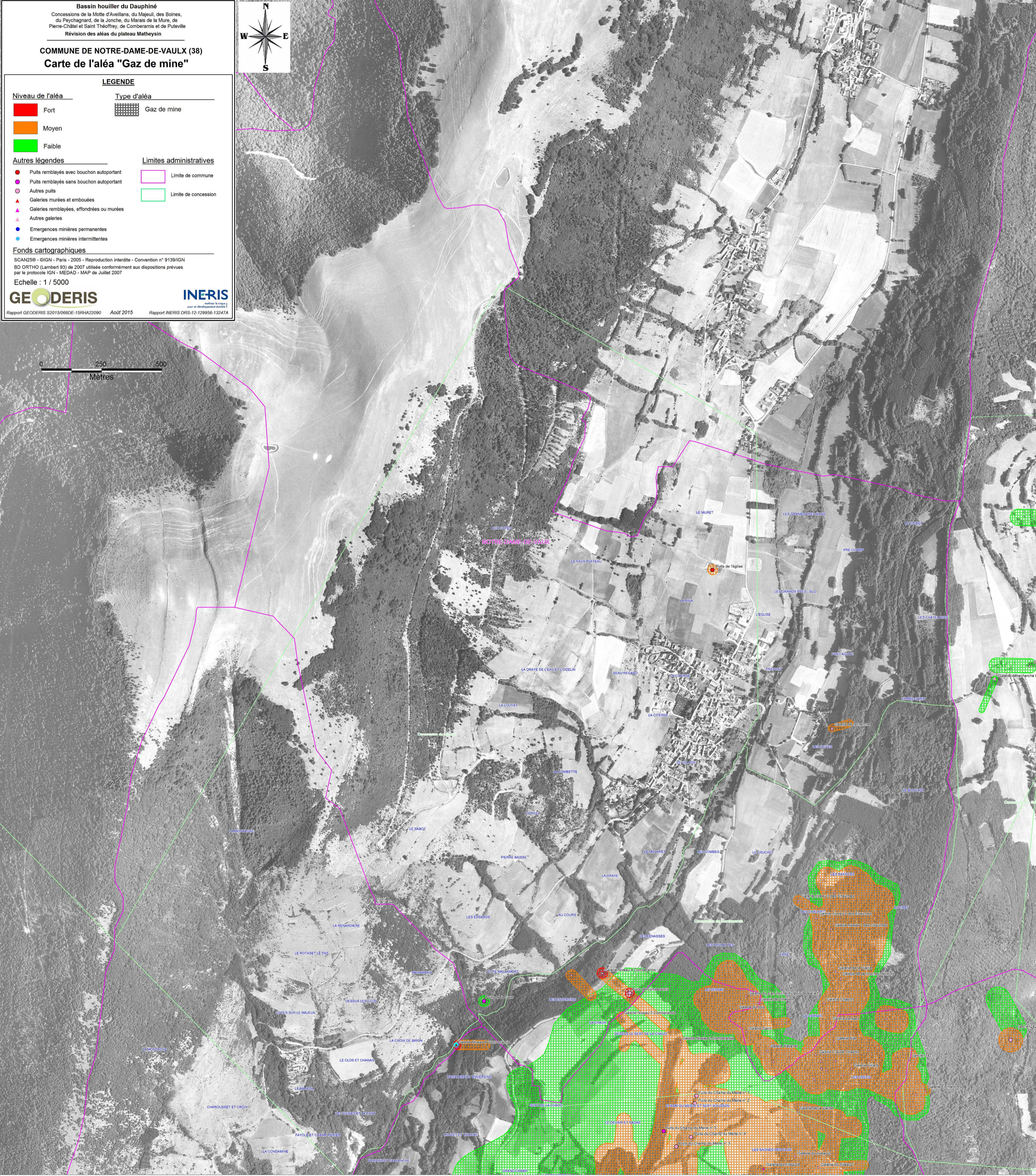
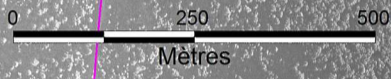


LEGENDE

- |   |                                |
|---|--------------------------------|
| <b>Niveau de l'aléa</b>                   | <b>Type d'aléa</b>             |
| Fort                                      | Gaz de mine                    |
| Moyen                                     |                                |
| Faible                                    |                                |
| <b>Autres légendes</b>                    | <b>Limites administratives</b> |
| Puits remblayés avec bouchon autoportant  | Limite de commune              |
| Puits remblayés sans bouchon autoportant  | Limite de concession           |
| Autres puits                              |                                |
| Galeries murées et embouées               |                                |
| Galeries remblayées, effondrées ou murées |                                |
| Autres galeries                           |                                |
| Emergences minières permanentes           |                                |
| Emergences minières intermittentes        |                                |

Fonds cartographiques  
SCAN250 - ©IGN - Paris - 2005 - Reproduction interdite - Convention n° 9139/IGN  
BD ORTHO (Lambert 93) de 2007 utilisée conformément aux dispositions prévues  
par le protocole IGN - MEDAD - MAP de Juillet 2007

Echelle : 1 / 5000  
**GEODERIS**  
Rapport GEODERIS S20150660E-15RHA22090 Août 2015  
**INERIS**  
Rapport INERIS DR5-12-129956-12047A



Bassin houiller du Dauphiné  
 Concessions de la Motte d'Aveillans, du Majeuil, des Boines,  
 du Psychagnard, de la Jonche, du Marais de la Mure, de  
 Pierre-Châtel et Saint-Théoffrey, de Comberanis et de Puteville  
 Révision des aléas du plateau Matheysin

COMMUNE DE NOTRE-DAME-DE-VAULX (38)  
**Carte des aléas "Glissements"**

**LEGENDE**

Niveau de l'aléa	Type d'aléa
<span style="color: red;">■</span> Fort	Glissement superficiel
<span style="color: orange;">■</span> Moyen	Glissement profond
<span style="color: green;">■</span> Faible	

Autres légendes	Limites administratives
<span style="color: red;">●</span> Puits remblayés avec bouchon autoportant	Limite de commune
<span style="color: purple;">●</span> Puits remblayés sans bouchon autoportant	Limite de concession
<span style="color: pink;">●</span> Autres puits	
<span style="color: red;">▲</span> Galeries murées et embouées	
<span style="color: purple;">▲</span> Galeries remblayées, effondrées ou murées	
<span style="color: pink;">▲</span> Autres galeries	
<span style="color: blue;">●</span> Emergences minières permanentes	Verses, Terrils, Découvertes
<span style="color: cyan;">●</span> Emergences minières intermittentes	

**Fonds cartographiques**

SCAN25® - ©IGN - Paris - 2005 - Reproduction interdite - Conventio n° 9139/IGN  
 BD ORTHO (Lambert 93) de 2007 utilisée conformément aux dispositions prévues  
 par le protocole IGN - MEDAD - MAP de Juillet 2007

Echelle : 1 / 5000

**GEODERIS**

**INERIS**

Rapport GEODERIS S2012/09DE-12RHA2310 Février 2012 Rapport INERIS DRS-11-117538-02478A

