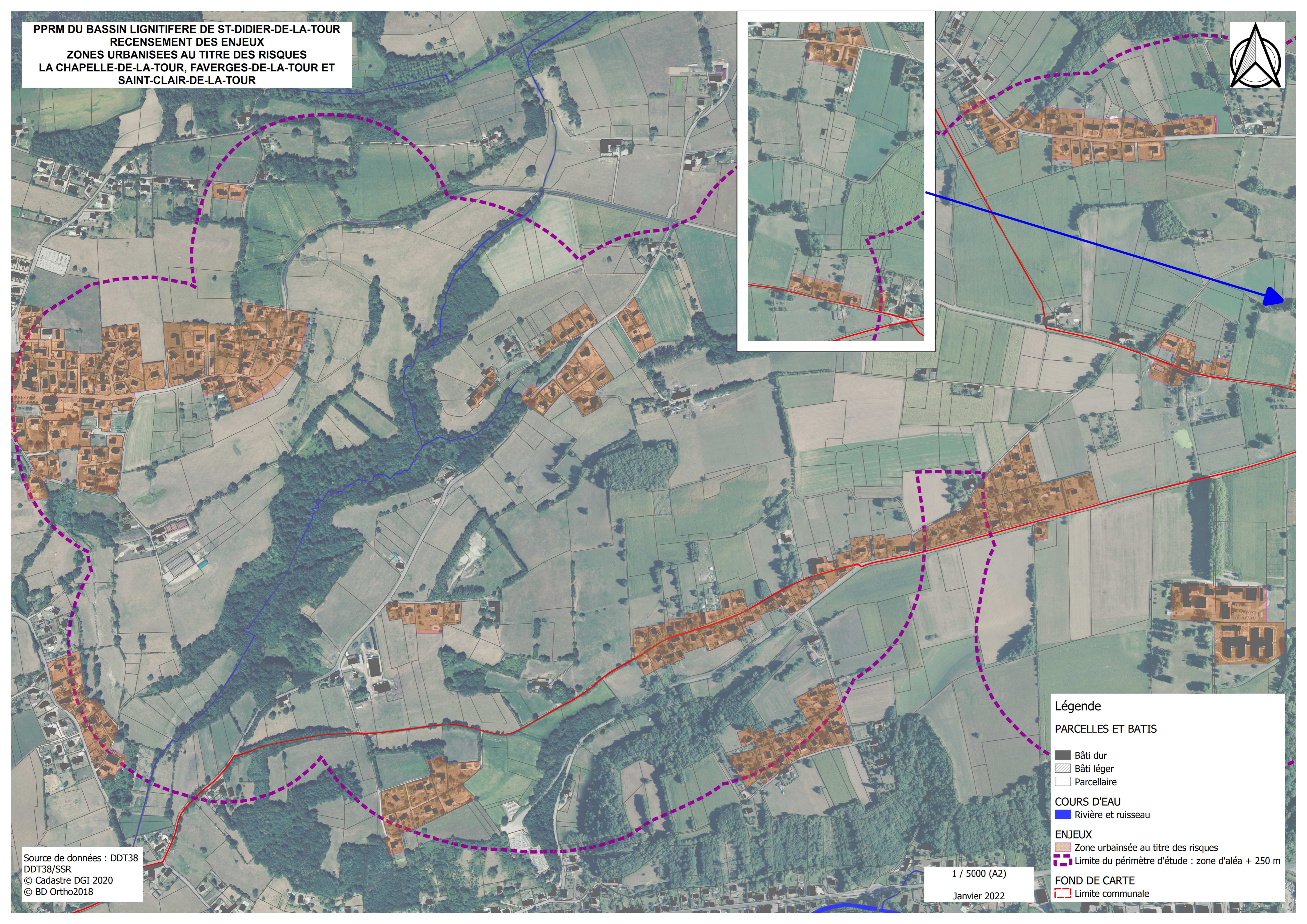
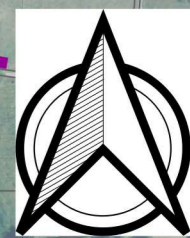


PPRM DU BASSIN LIGNITIFERE DE ST-DIDIER-DE-LA-TOUR
RECENSEMENT DES ENJEUX
ZONES URBAISEES AU TITRE DES RISQUES
LA CHAPELLE-DE-LA-TOUR, FAVERGES-DE-LA-TOUR ET
SAINT-CLAIR-DE-LA-TOUR



Légende

PARCELLES ET BATIS

- Bâti dur
- Bâti léger
- Parcelle

COURS D'EAU

- Rivière et ruisseau

ENJEUX

- Zone urbanisée au titre des risques
- Limite du périmètre d'étude : zone d'aléa + 250 m

FOND DE CARTE

- Limite communale

Source de données : DDT38
DDT38/SSR
© Cadastre DGI 2020
© BD Ortho2018

1 / 5000 (A2)

Janvier 2022