

moventeam



Etude d'adaptation du site

Partage des constats et orientations

STRATEGIE
INDUSTRIELLE

INGENIERIE
INDUSTRIELLE

SYSTEMES
D'INFORMATION

HOMMES &
PERFORMANCES

Objet de l'étude

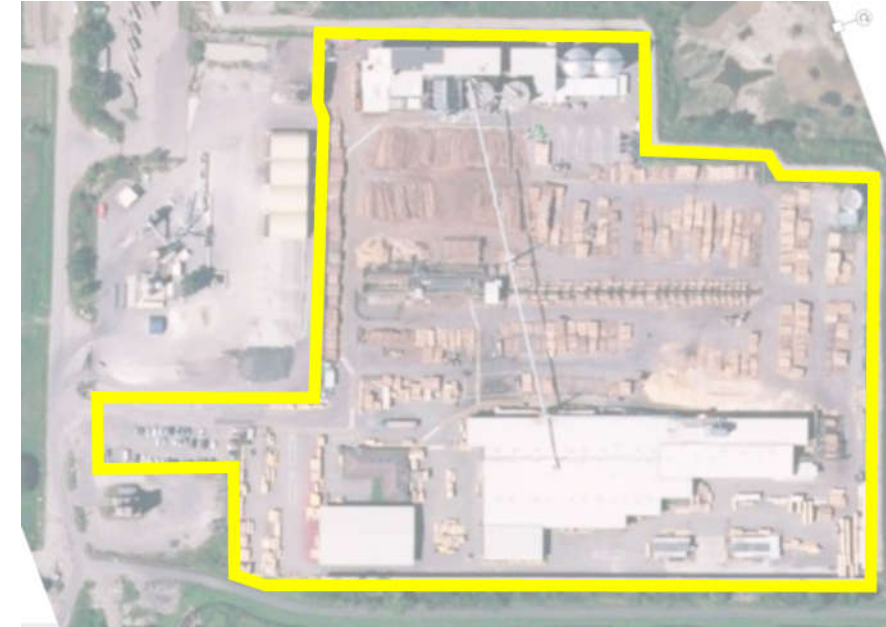
Objectifs :

Adapter le fonctionnement du site en adéquation avec l'augmentation de capacité tout en améliorant la sécurité :

- 📁 Différenciation des flux (piétons, VL, P...),
- 📁 Clarification du plan de circulation,
- 📁 Gestion des transporteurs,
- 📁 Organisation des zones de stockage,
- 📁 ...

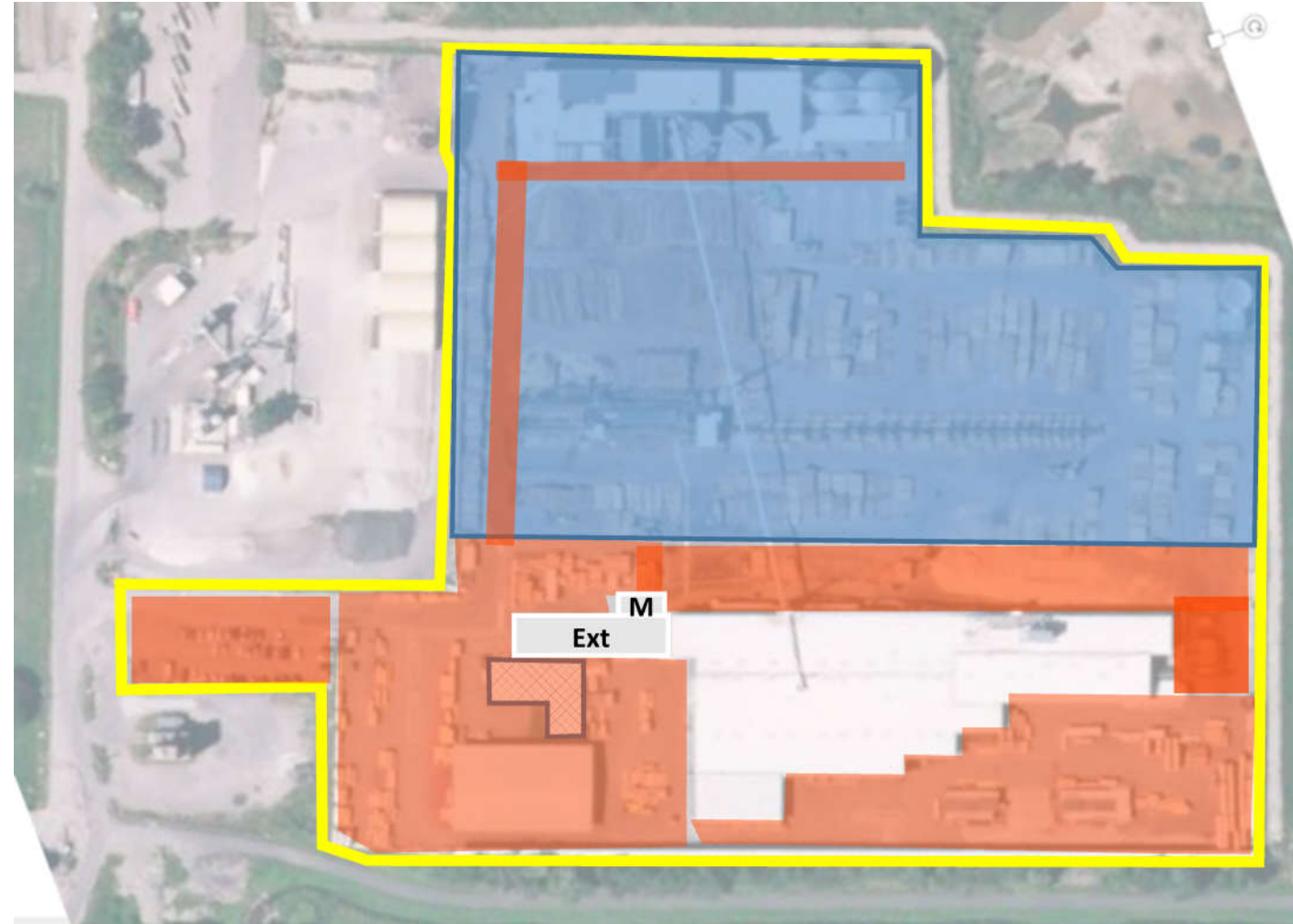
▪ L'étude portera sur :

- Les flux de tous types (Personnes, Produits, Engins de manutention, VL, PL, ...)
- Les implantations (Stockages, Bâtiments, Aires de Chargements / Déchargements, Parking, ...)
- Les différentes activités (Rangement, Transformations secondaires, Préparations, ...)



Périmètre de l'étude : Phase 1

- Phase 1 : Adaptation du périmètre Rouge
- Phase 2 : Adaptation du périmètre Bleu



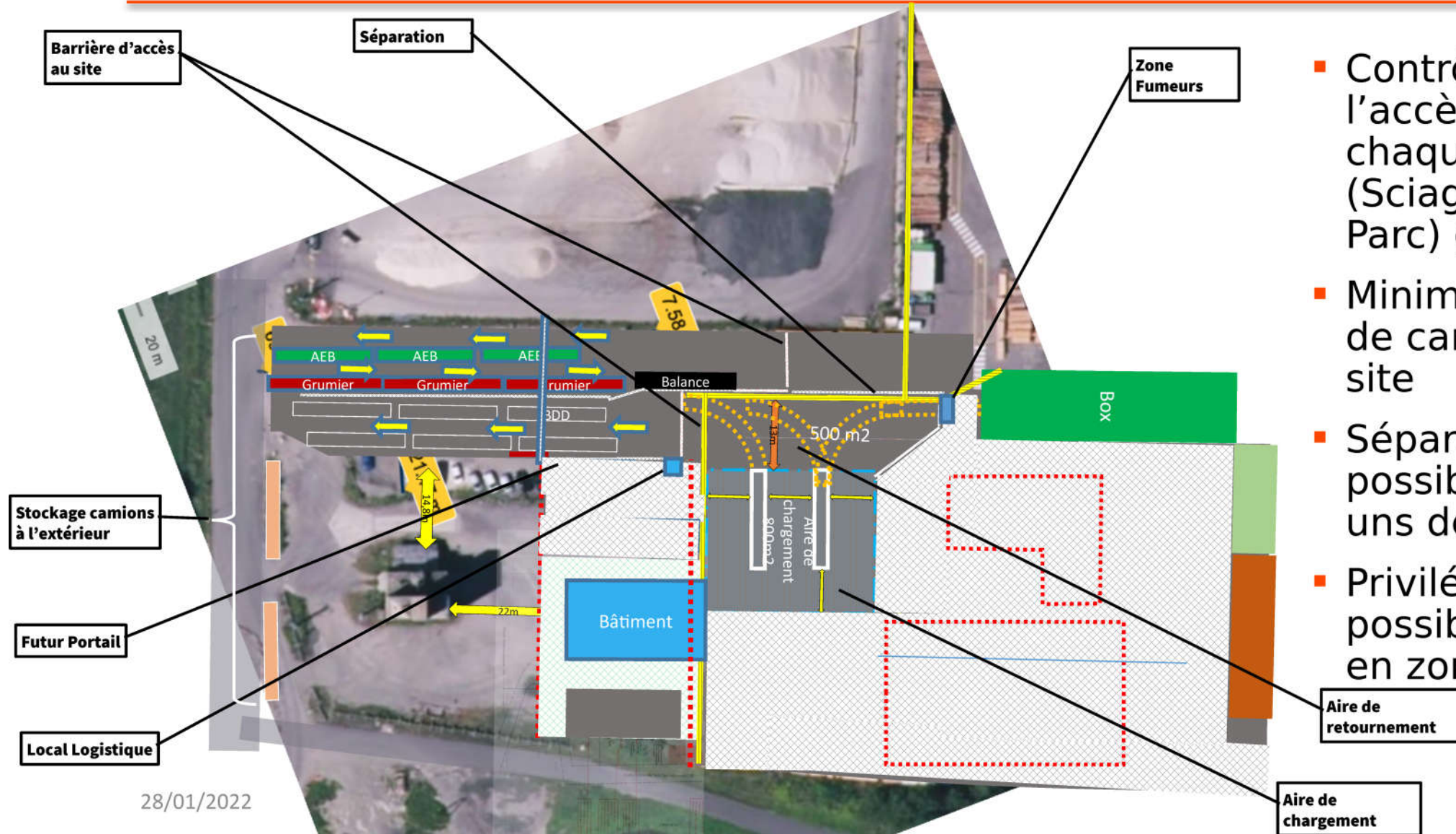


28/01/2022



Organisation des E/S Site et Sciage

Organisation des Entrées/ Sorties du site



- Contrôler et autoriser l'accès au site - chaque secteur (Sciage / Granulé / Parc) gère son flux.
- Minimiser le nombre de camions dans le site
- Séparer le plus possible les flux les uns des autres
- Privilégier le plus possible le stockage en zone Sciage

Aire de retournement

Aire de chargement

Organisation Entrées/ Sorties du site

