

Service environnement

**Arrêté préfectoral n° 38-2021-
interdisant l'usage des pièges de catégorie 2
pour la protection du castor et de la loutre**

Le Préfet de l'Isère
Chevalier de la Légion d'Honneur
Officier de l'ordre national du mérite

Vu le code de l'environnement et notamment ses articles L 427-8 et R 427-13 à R 427-17,

Vu l'arrêté ministériel du 29 janvier 2007 fixant les dispositions relatives au piégeage des animaux classés nuisibles,

Vu l'arrêté ministériel du 2 septembre 2016 relatif au contrôle par la chasse des populations de certaines espèces non indigènes et fixant, en application de l'article R 427-6 du code de l'environnement, la liste, les périodes et les modalités de destruction des espèces d'animaux classés nuisibles sur l'ensemble du territoire métropolitain,

Vu la consultation du public organisée du 13 octobre au 5 novembre 2021,

Vu l'avis de la Commission Départementale de la Chasse et de la Faune Sauvage dans sa séance du 18 novembre 2021

CONSIDÉRANT la présence de castors ou de loutres, espèces protégées, sur les communes désignées ci-après,

CONSIDÉRANT le caractère létal des pièges de catégorie 2,

Sur proposition de Monsieur le Directeur Départemental des Territoires de l'Isère,

Arrête

Article 1 : Afin de prévenir la destruction du castor d'Eurasie (*Castor fiber*) et de la loutre d'Europe (*Lutra lutra*), l'usage des pièges de catégorie 2 est interdit sur les abords des cours d'eau et bras morts, marais, canaux, plans d'eau et étangs, jusqu'à la distance de 200 m de la rive, exception faite du piège à œuf placé dans une enceinte munie d'une entrée de onze centimètres par onze centimètres situés sur les communes dont la liste et la carte figurent en annexe I et II du présent arrêté.

Article 2 : L'arrêté préfectoral n° 38-2020-09-29-006 du 29 septembre 2020, interdisant l'usage des pièges de catégorie 2 pour la protection du castor et de la loutre est abrogé.

Article : 3 : La présente décision peut être contestée dans un délai de deux mois à compter de sa publication ou notification:

- par la voie d'un recours gracieux auprès du préfet de l'Isère ou hiérarchique auprès du ministre de la transition écologique et solidaire.

L'absence de réponse dans un délai de deux mois fait naître une décision implicite de rejet qui peut elle-même faire l'objet d'un recours devant le tribunal administratif de Grenoble (2 place de Verdun - 38000 Grenoble);

- par la voie d'un recours contentieux devant le tribunal administratif de Grenoble.

- par la voie d'un recours contentieux sur le site: <https://citoyens.telerecours.fr>.

Article 4 : Le Secrétaire Général de la Préfecture de l'Isère, le Directeur départemental des territoires de l'Isère, le Chef du service départemental de l'Office Français de la Biodiversité sont chargés chacun en ce qui le concerne, de l'exécution du présent arrêté qui sera publié au recueil des actes administratifs de la Préfecture de l'Isère.

le préfet

NUM_COM	NOM_COM	ESPECE	Code
38003	AGNIN	Castor(1)	1
38004	L'ALBENC	Loutre (2)	2
38005	ALLEMOND		2
38011	ANTHON		1
38012	AOSTE	Loutre+Castor(3)	3
38013	APPRIEU		2
38297	ARANDON-PASSINS		1
38017	ASSIEU	Loutre+Castor(3)	3
38018	AUBERIVES-E-ROYANS		2
38019	AUBERIVES-SUR-VAREZE	Loutre+Castor(3)	3
38020	AURIS EN OISANS		2
38027	BARRAUX		1
38032	BEAUFORT		1
38033	BEAULIEU		3
38034	BEAUREPAIRE		3
38036	BEAUVOIR EN ROYANS	Loutre+Castor(3)	3
38039	BERNIN		1
38247	BLANDIN		2
38349	BOSSIEU		1
38051	BOUGE-CHAMBALUD		1
38053	BOURGOIN-JALLIEU		1
38054	BOUVESSE-QUIRIEU		1
38055	BRANGUES	Loutre+Castor(3)	3
38065	CHABONS	Loutre	2
38067	CHAMAGNIEU		1
38071	CHAMP-SUR-DRAC		1
38068	CHAMPAGNIER		1
38072	CHANAS		1
38074	CHANTESSSE		2
38075	CHAPAREILLAN		1
38082	CHARAVINES		2
38083	CHARETTE		1
38085	CHARVIEU-CHAVAGNEUX		1
38087	CHASSE-SUR-RHONE		1
38092	CHATELUS	Loutre	2
38097	CHAVANOZ		1
38101	CHEYSSIEU		3
38104	CHIMILIN		3
38107	CHONAS-L'AMBALLAN		1
38110	CHUZELLES		1
38111	CLAIX		1
38114	CLONAS-SUR-VAREZE		3
38117	COGNIN-LES-GORGES		3
38124	CORBELIN		1
38134	COUR-ET-BUIS		1
38135	COURTENAY		1
38139	CREYS-MEPIEU		1
38140	CROLLES		1
38150	DOMENE		1

NUM_COM	NOM_COM	ESPECE	Code
38151	ECHIROLLES		1
38160	EYSIN-PINET		2
38169	FONTAINE		1
38170	FONTANIL-CORNILLON		1
38175	FROGES		1
38176	FRONTONAS		1
38179	GIERES		1
38181	GONCELIN		1
38183	GRANIEU		1
38185	GRENOBLE		1
38190	HIERES-SUR-AMBY		3
38195	IZERON		3
38004	L'ALBENC		1
38193	L'ISLE-D'ABEAU		1
38026	LA BALME LES GROTTES		1
38062	LA BUISSIERE		1
38303	LA PIERRE		1
38338	LA RIVIERE		1
38495	LA SONE		1
38503	LA TERRASSE		1
38516	LA TRONCHE		1
38537	LA VERPILLIERE		3
38050	LE BOUCHAGE		1
38052	LE BOURG-D'OISANS		2
38070	LE CHAMP-PRES-FROGES		1
38100	LE CHEYLAS		1
38173	LE FRENEY-D'OISANS		2
38187	LE GUA		1
38298	LE PEAGE-DE-ROUSSILLON	Castor + Loutre	3
38315	LE PONT DE BEAUVOISIN		1
38317	LE PONT-DE-CLAIX		1
38511	LE TOUVET		1
38538	LE VERSOUD		1
38001	LES ABRETS EN DAUPHINE		1
38022	LES AVENIERES VEYRINS-THUELIN		1
38253	LES DEUX ALPES		2
38340	LES ROCHES-DE-CONDRIEU		1
38211	LIEUDIEU		1
38214	LUMBIN		1
38229	MEYLAN		1
38235	MIRIBEL-LANCHATRE		1
38239	MOIRANS		1
38244	MONSTEROUX-MILIEU		3
38247	MONTALIEU-VERCIEU		1
38249	MONTBONNOT-SAINT-MARTIN		1
38252	MONTCHABOUD		1
38255	MONTFALCON		1
38256	MONTFERRAT		2
38259	MONTSEVEROUX		3
38261	MORESTEL		1

NUM_COM	NOM_COM	ESPECE	Code
38271	MURIANETTE		1
38277	NOTRE-DAME-DE-COMMIERS		1
38279	NOTRE-DAME-DE-MESAGE		1
38281	NOYAREY	Loutre+Castor(3)	3
38294	PANOSSAS		1
38295	PARMILIEU		1
38307	PISIEU		1
38310	POLIENAS		3
38311	POMMIER-DE-BEAUREPAIRE		1
38314	PONTCHARRA		1
38316	PONT-DE-CHERUY		1
38318	PONT-EVEQUE		1
38319	PONT-EN-ROYANS	Loutre	2
38320	PORCIEU-AMBLAGNIEU		1
38479	PORTE DES BONNEVAUX		1
38323	PRESSINS		1
38324	PRIMARETTE		1
38336	REVENTIN-VAUGRIS		1
38338	LA RIVIERE		2
38343	ROMAGNIEU		1
38345	ROVON		1
38347	ROYBON		1
38349	SABLONS	Loutre+Castor(3)	3
38353	SAINT-ALBAN-DU-RHONE	Loutre+Castor(3)	3
38354	SAINT-ALBIN DE VAULSERRE		1
38363	SAINT-BARTHELEMY		3
38364	SAINT-BARTHELEMY-DE-SECHILIENNE		1
38365	SAINT-BAUDILLE-DE-LA-TOUR		3
38374	SAINT-CHEF		1
38378	SAINT-CLAIR-DU-RHONE	Loutre+Castor(3)	3
38379	SAINT-CLAIR-SUR-GALAURE		1
38382	SAINT-EGREVE		1
38388	SAINT-GEORGES-DE-COMMIERS		1
38390	SAINT-GERVAIS		1
38391	SAINT-GUILLAUME		1
38392	SAINT-HILAIRE-DE-BRENS		1
38394	SAINT-HILAIRE-DU-ROSIER		3
38397	SAINT-ISMIER		1
38398	SAINT-JEAN-D'AVELANNE		1
38406	SAINT-JULIEN-DE-L'HERMS		1
38409	SAINT-JUST-DE-CLAIX		3
38410	SAINT-LATTIER		3
38415	SAINT-MARCEL-BEL-ACCUEIL		1
38421	SAINT-MARTIN-D'HERES		1
38115	SAINT-MARTIN-LA-CLUSE		1
38423	SAINT-MARTIN-LE-VINOUX		1
38425	SAINT-MAURICE-L'EXIL		1
38431	SAINT-NAZAIRE-LES-EYMES		1
38443	SAINT-PIERRE-DE-CHERENNES		3
38445	SAINT-PIERRE-DE-MESAGE		1

NUM_COM	NOM_COM	ESPECE	Code
38448	SAINT-PRIM	Loutre+Castor(3)	3
38449	SAINT-QUENTIN-FALLAVIER		1
38450	SAINT-QUENTIN-SUR-ISERE		3
38451	SAINT-ROMAIN-DE-JALIONAS		1
38452	SAINT-ROMAIN-DE-SURIEU		1
38453	SAINT-ROMANS		3
38454	SAINT-SAUVEUR		3
38455	SAINT-SAVIN		1
38465	SAINT-VICTOR-DE-MORESTEL		1
38466	SAINT-VINCENT-DE-MERCUZE		1
38417	SAINTE-MARIE-D'ALLOIX		1
38467	SALAGNON		3
38468	SALAISE-SUR-SANNE	Loutre+Castor(3)	3
38474	SASSENAGE		1
38475	SATOLAS-ET-BONCE		1
38478	SECHILLENNE		1
38479	SEMONS		1
38480	SEPTEME		1
38483	SERMERIEU		1
38485	SEYSSINET-PARISSET		1
38486	SEYSSINS		1
38487	SEYSSUEL		1
38494	SOLEYMIEU	Loutre+Castor(3)	3
38500	TECHE		3
38501	TENCIN		1
38507	TIGNIEU-JAMEYZIEU		1
38515	TREPT	Loutre	2
38517	TULLINS		3
38524	VARCES-ALLIERES-ET-RISSET		1
38525	VASSELIN		1
38528	VAULNAVEYS-LE-BAS		1
38530	VAULX-MILIEU		1
38532	VENERIEU		1
38535	VERNAS		1
38536	VERNIOZ		1
38539	VERTRIEU		1
38540	VEUREY-VOROIZE		3
38543	VEZERONCE-CURTIN		1
38544	VIENNE		1
38545	VIF		1
38546	VIGNIEU		1
38547	VILLARD-BONNOT		1
38556	VILLE-SOUS-ANJOU		3
38553	VILLEFONTAINE		1
38554	VILLEMORIEU		1
38557	VILLETTE-D'ANTHON		1
38559	VINAY		3
38562	VIZILLE		1
38564	VOISSANT		1
38565	VOREPPE		3



**PRÉFET
DE L'ISÈRE**

*Liberté
Égalité
Fraternité*

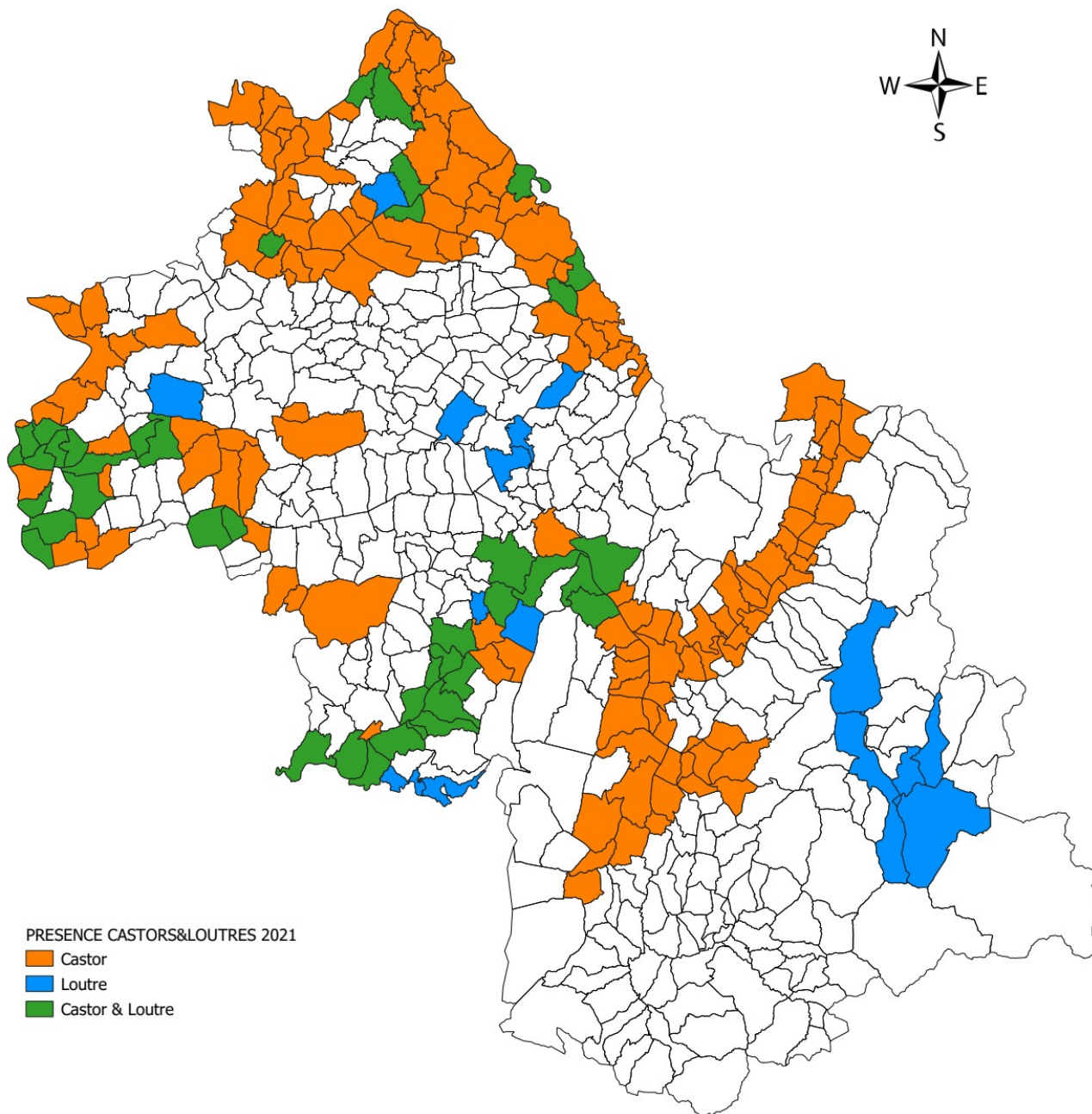
Annexe II à l'Arrêté Préfectoral n°38-2021

interdisant l'usage des pièges de catégorie 2

Département de l'Isère

Communes de présence du castor ou de la loutre

Situation 2021



PRESENCE CASTORS&LOUTRES 2021

- Castor
- Loutre
- Castor & Loutre

Source(s) : DDT38

Direction Départementale des Territoires/SE/PN
©IGN-BD Carto

Le 12 Octobre 2021

0 10 20 km