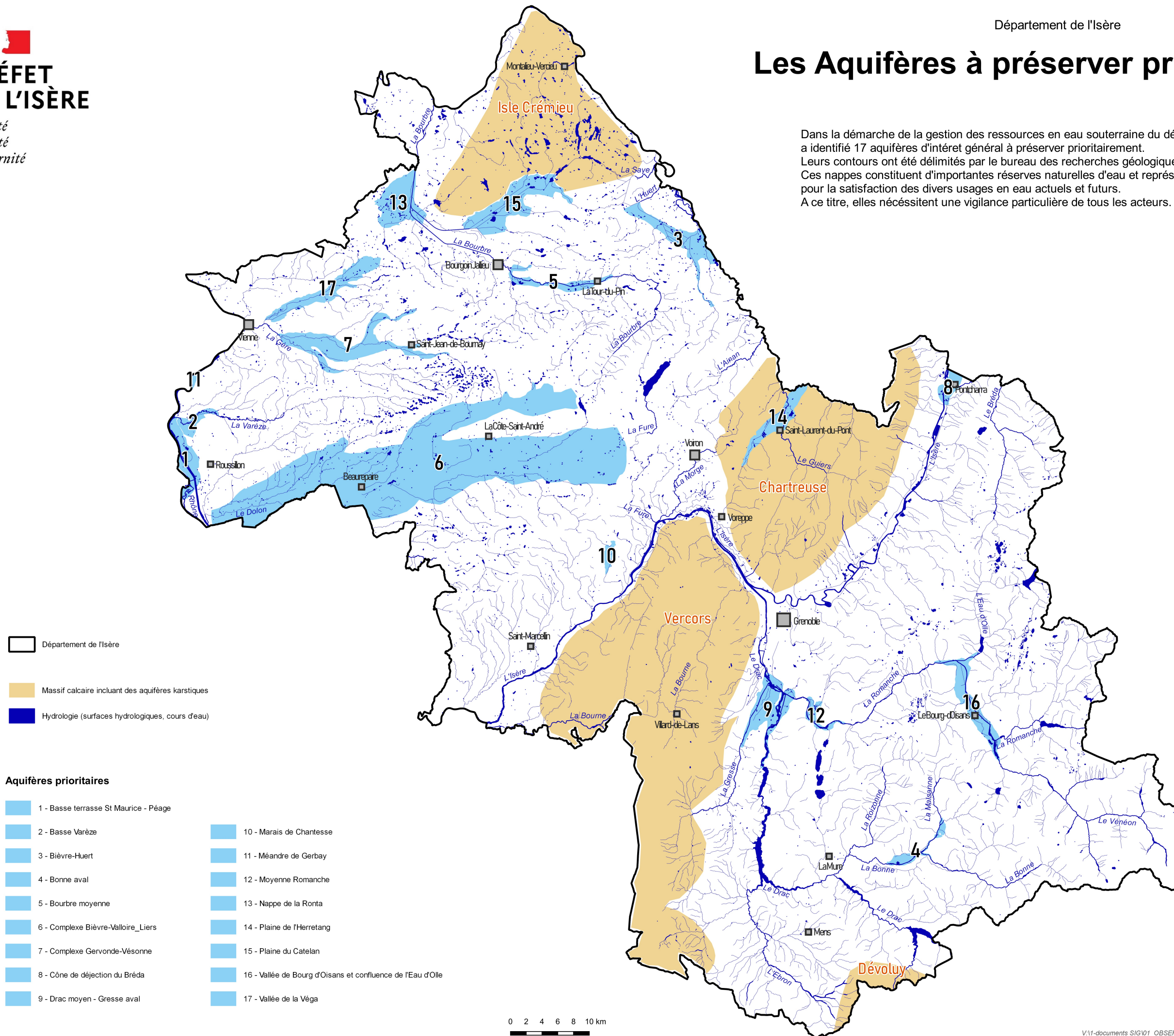


# Les Aquifères à préserver prioritairement

Dans la démarche de la gestion des ressources en eau souterraine du département de l'Isère, l'Etat a identifié 17 aquifères d'intérêt général à préserver prioritairement. Leurs contours ont été délimités par le bureau des recherches géologiques et minières (BRGM). Ces nappes constituent d'importantes réserves naturelles d'eau et représentent un enjeu majeur pour la satisfaction des divers usages en eau actuels et futurs. A ce titre, elles nécessitent une vigilance particulière de tous les acteurs.



- Département de l'Isère
- Massif calcaire incluant des aquifères karstiques
- Hydrologie (surfaces hydrologiques, cours d'eau)

**Aquifères prioritaires**

- |                                       |   |
|---------------------------------------|---|
| 1 - Basse terrasse St Maurice - Péage | 10 - Marais de Chantesse                                    |
| 2 - Basse Varèze                      | 11 - Méandre de Gerbay                                      |
| 3 - Bièvre-Huert                      | 12 - Moyenne Romanche                                       |
| 4 - Bonne aval                        | 13 - Nappe de la Ronta                                      |
| 5 - Bourbre moyenne                   | 14 - Plaine de l'Herretang                                  |
| 6 - Complexe Bièvre-Valloire_Liers    | 15 - Plaine du Catelan                                      |
| 7 - Complexe Gervonde-Vésonne         | 16 - Vallée de Bourg d'Oisans et confluence de l'Eau d'Olle |
| 8 - Cône de déjection du Bréda        | 17 - Vallée de la Véga                                      |
| 9 - Drac moyen - Gresse aval          |   |