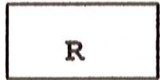
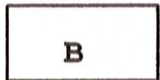
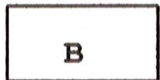



**Commune de ST-PIERRE-DE-CHARTREUSE**  
**PLAN DE PREVENTION DES RISQUES**  
**NATURELS PREVISIBLES**

**ZONAGE REGLEMENTAIRE DU RISQUE**  
**(sur fond cadastral)**

**Légende :**

**Niveau de contraintes \***

	<b>Zones d'interdictions</b>
	<b>Zones de projet possible sous maîtrise collective</b>
	<b>Zones de contraintes faibles</b>
	<b>Zones sans contrainte spécifique</b>

**Nature du risque \*\***

<b>M, m</b>	: marécages
<b>i'</b>	: inondation en pied de versant
<b>T, t</b>	: crues des torrents et des rivières torrentielles
<b>V, v</b>	: ruissellement sur versant
<b>G, g1, g2, gs</b>	: glissements de terrain
<b>P, p</b>	: chutes de pierres
<b>A, a</b>	: avalanches

**Chaque zone est référencée par deux indices alphabétiques au moins :**

\* le premier correspond au niveau de contraintes à appliquer.

\*\* le second à la nature du risque (caractère en minuscule pour les zones de faibles contraintes caractère en majuscule pour les autres cas), éventuellement complété par un indice numérique.

----- Limite de la zone d'étude

Réalisation : C. Vincent RTM38

Etabli le : JANVIER 2001

Edition : C. Vincent RTM38

Modifié le :

Echelle : 1/5 000



JANVIER 2001

PROJET

Ruisseau de L'HERBETAN

LA DIAT

PATASSIERE

Ruisseau le COUZON

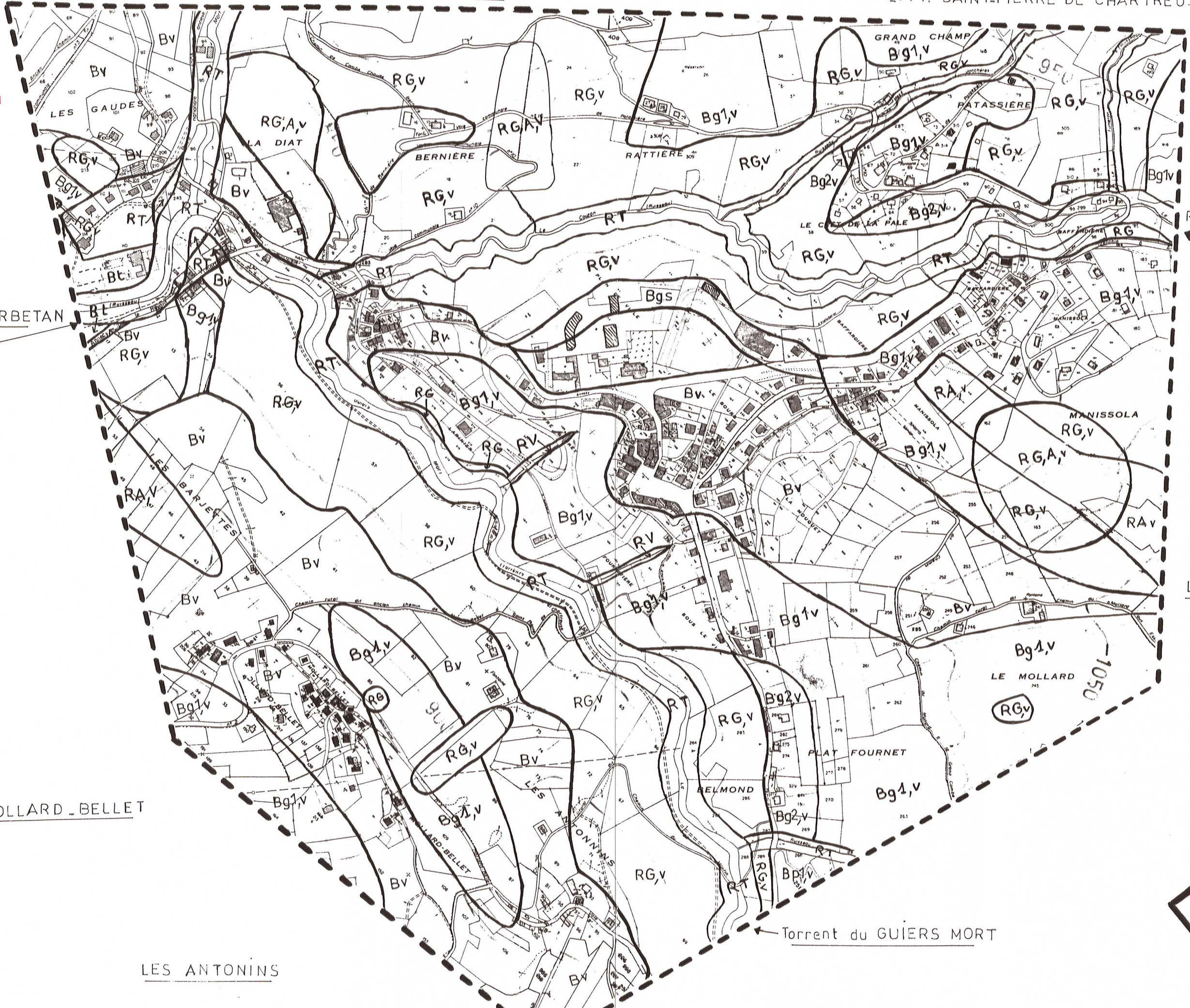
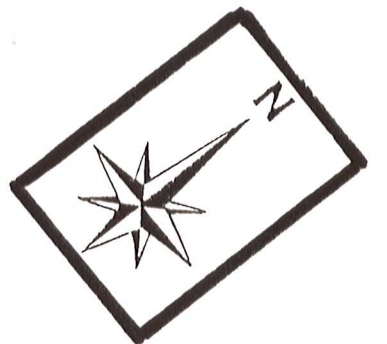
MANISSOLA

LE BOURG

MOLLARD\_BELLET

LES ANTONINS

Torrent du GUIERS MORT





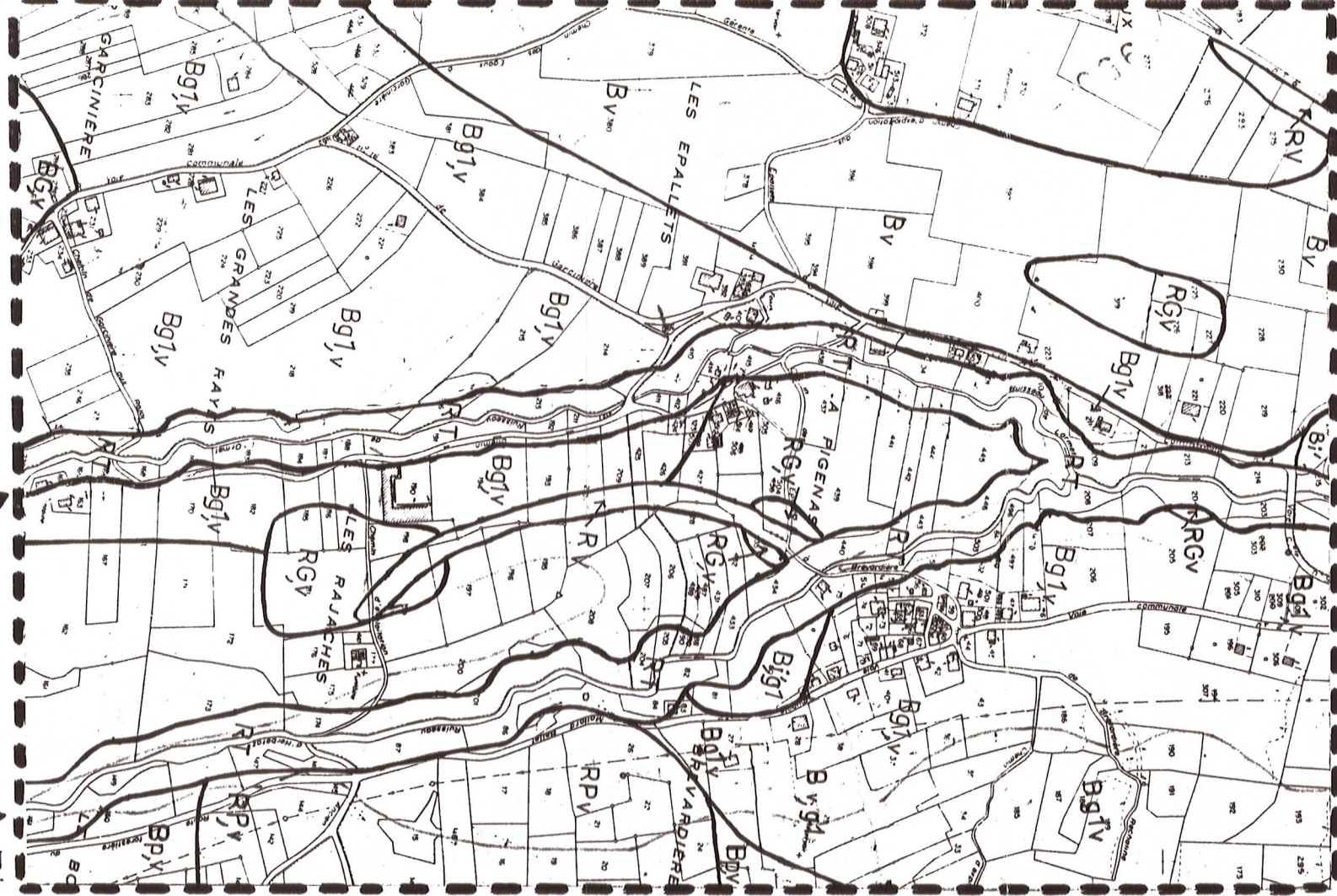
# PROJET

GARCINIÈRE

PPR SAINT-PIERRE DE CHARTREUSE

JANVIER 2001

REPERAGE SUR LE FOND TOPO : ③



LES EPALLETS

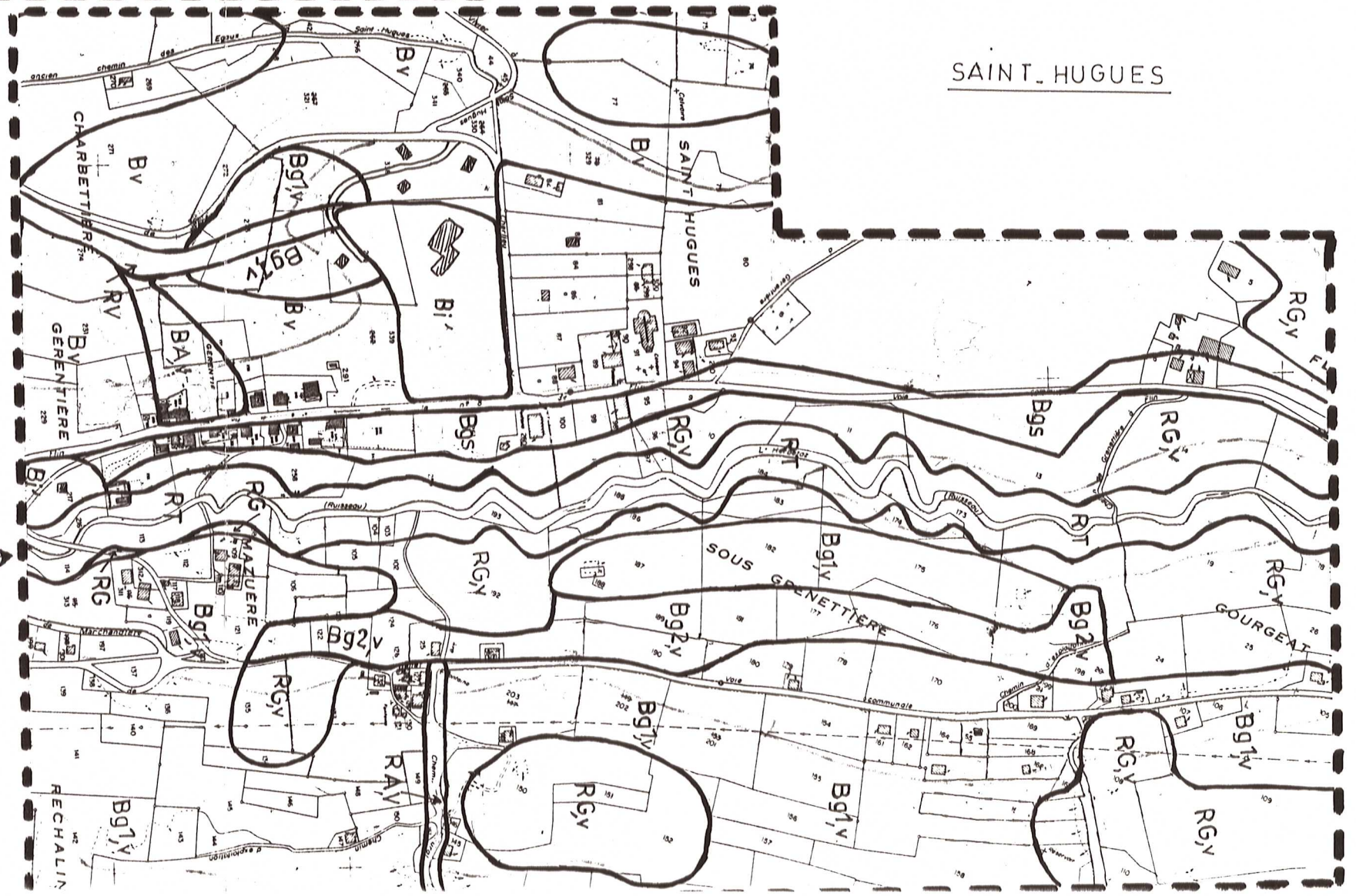
BREVARDIÈRE

Ruisseau de L'ORMET

Ruisseau de L'HERBETAN  
ou HERBETAZ

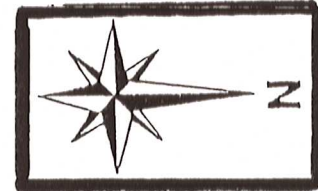
GERENTIÈRE

SAINTE-HUGUES



Ruisseau de L'HERBETAN  
ou HERBETAZ

MAJEURE



Echelle: 1/5000

REPERAGE SUR LE FOND TOPO : ②



GERBETIERE

MOURINAS

Ruisseau du PENDU

Ruisseau de GERBETIERE

LES MARRONS

LES MURETS

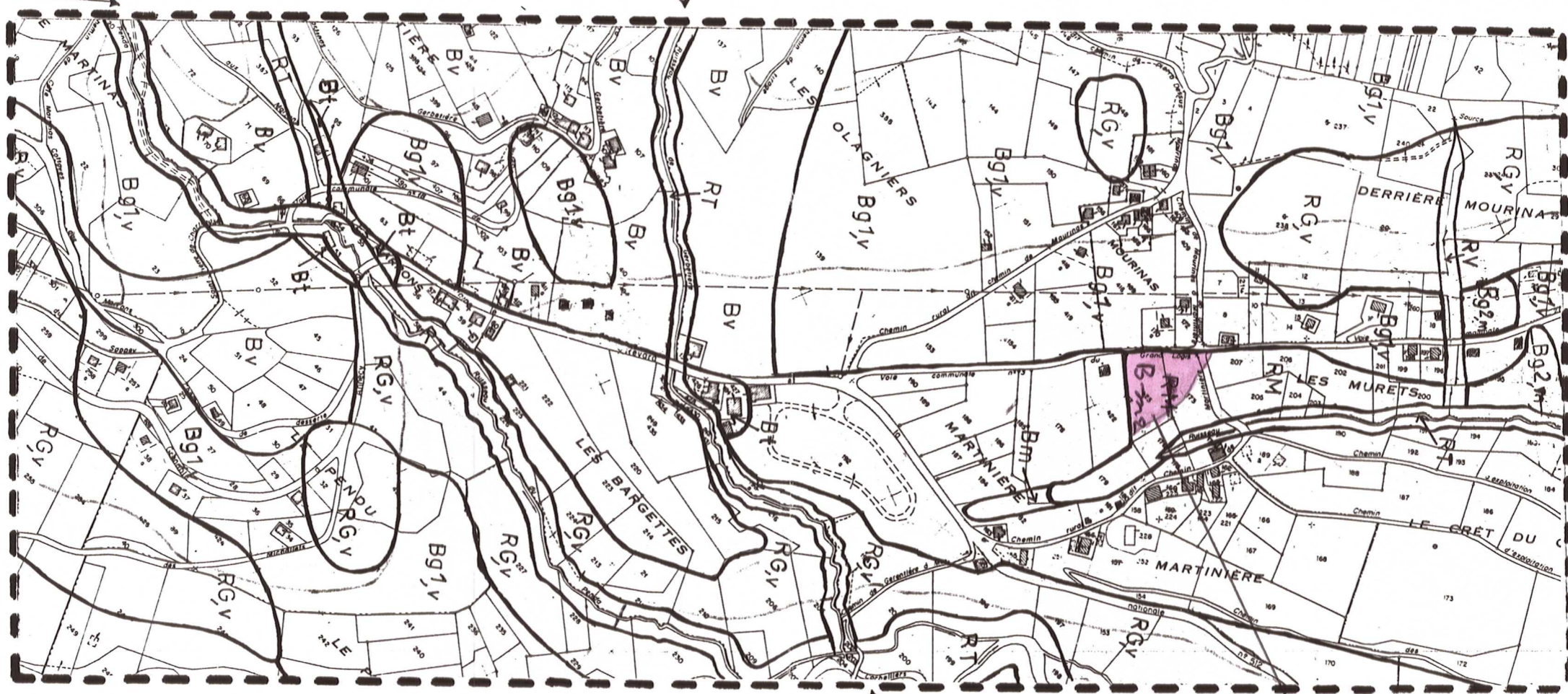
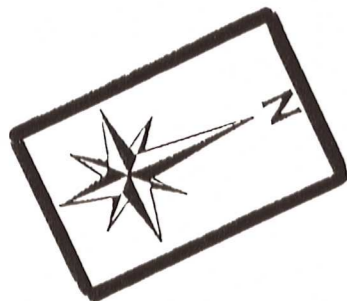
LE PENDU

Ruisseau des MURETS

Ruisseau des CORBEILLERS

*zone bleue Bma,  
appliquer les prescriptions  
du croquis du RTM du 09/09/03*

MARTINIÈRE

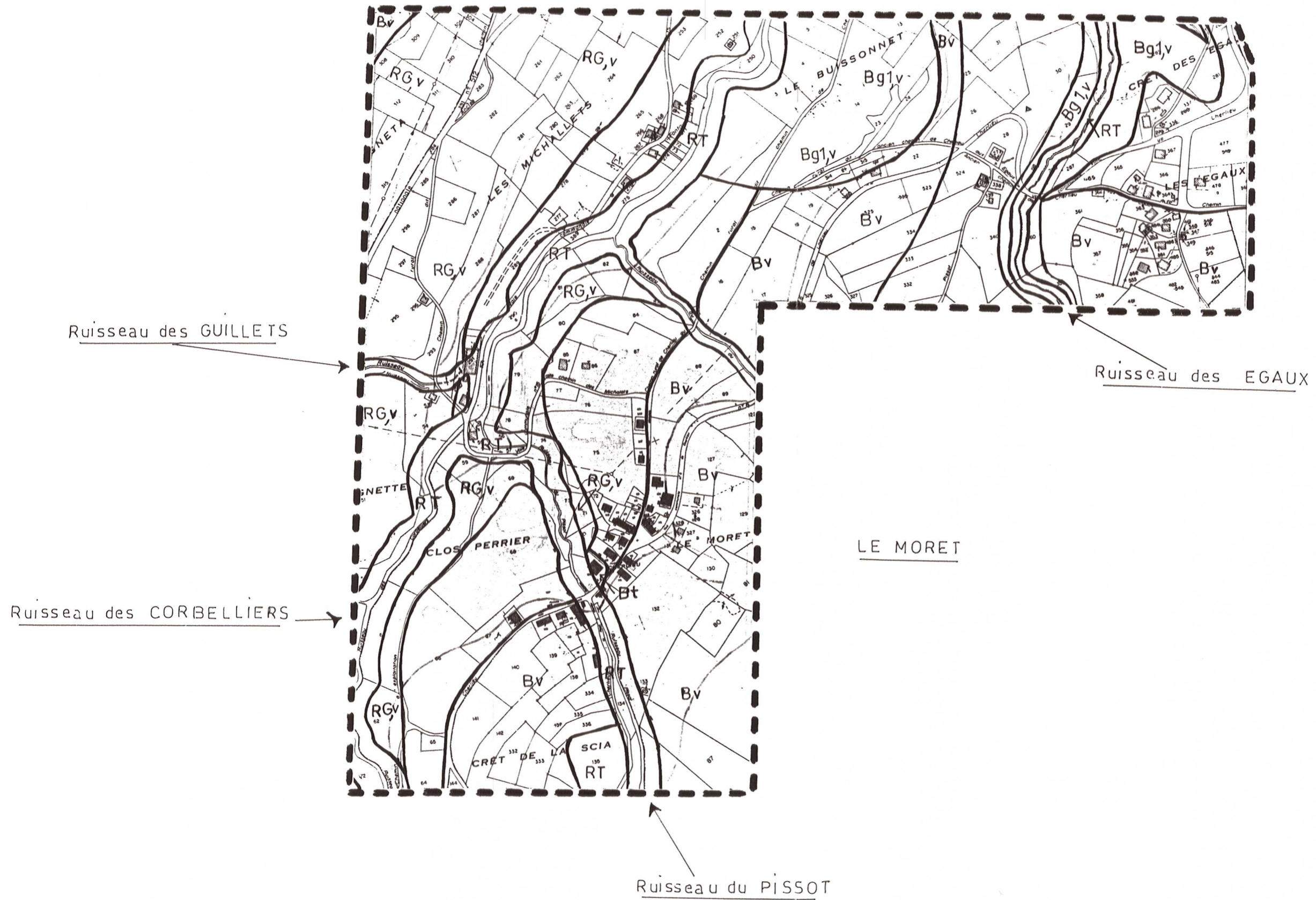








LES MICHALLETS



LES EGAUX

LE MORET

