

**Commune de Saint-Victor-de-Cessieu**

**PLAN DE PRÉVENTION DES RISQUES  
NATURELS PRÉVISIBLES**

**CARTE DES ALÉAS**

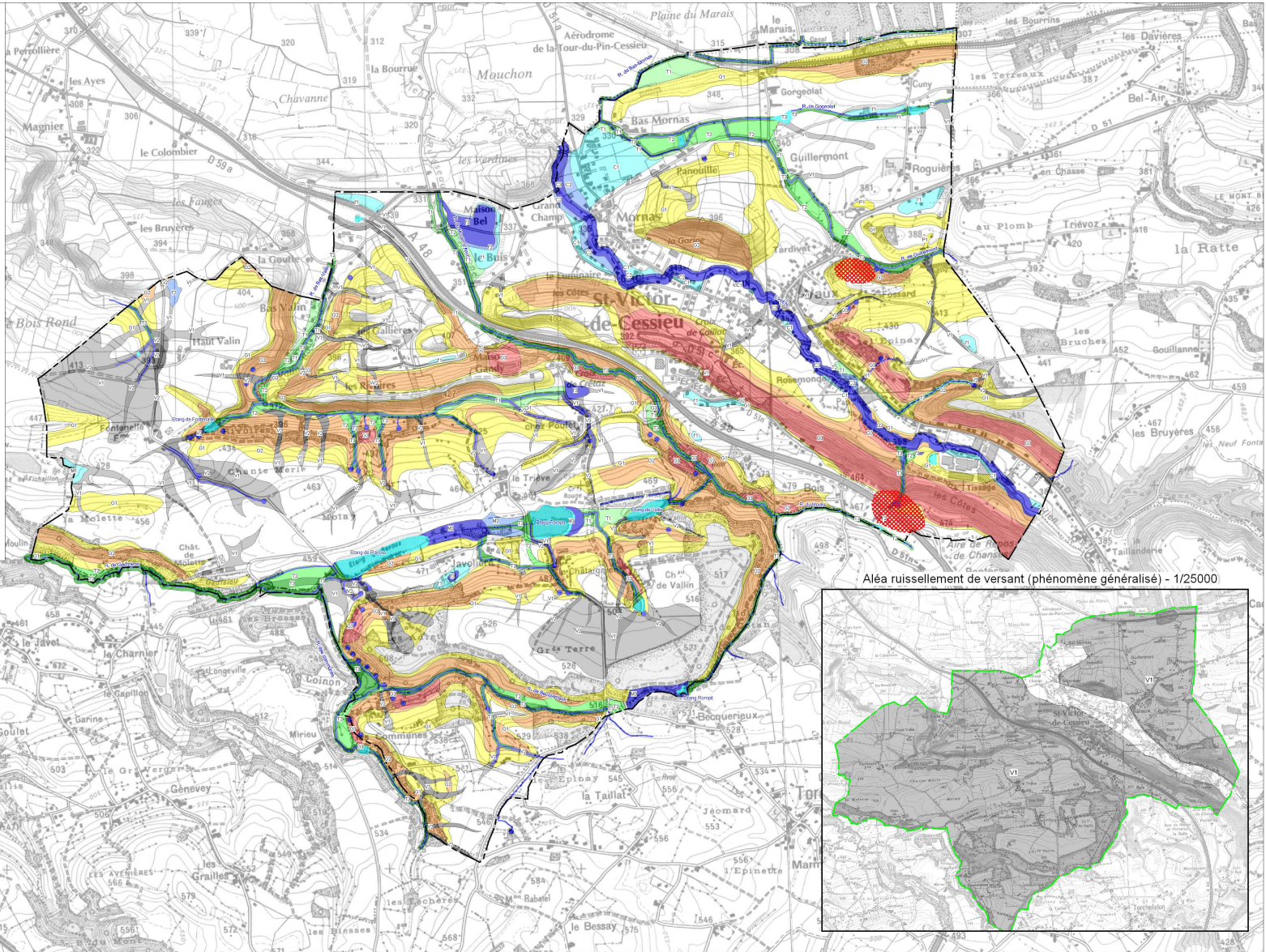
**Légende :**

ALÉA		
Faible	Moyen	Fort
<b>I1</b>	<b>I2</b>	<b>I3</b>
<b>C1</b>	<b>C2</b>	<b>C3</b>
<b>M1</b>	<b>M2</b>	<b>M3</b>
<b>T1</b>	<b>T2</b>	<b>T3</b>
<b>V1</b>	<b>V2</b>	<b>V3</b>
<b>G1</b>	<b>G2</b>	<b>G3</b>
<b>P1</b>		

	Cours d'eau
	Etangs
	Sources
	Mines de Egrite
	Limite de commune

<b>Etude :</b> <b>04.G.7.3.161</b>	<b>GEO+</b> GEOPLUS, SOCIÉTÉ D'ÉTUDES AGRICOLLES ET FORESTIÈRES 14, allée de Mouchon 38100 SAINT-MATHIEU-CHÈRES Tél. 04 38 37 00 11 Fax. 04 38 37 00 44
Date : 02/2006 Modèle : 05/2005 10/2005 03/2006	Dessiné/Verifié : PM AA Dessiné/Verifié : PM AA Dessiné/Verifié : PM AA Dessiné/Verifié : PM AA
Ech : 1/10 000	Agence de LYON 38, rue Doherty 69607 LYON
	Plan n°1



Aléa ruissellement de versant (phénomène généralisé) - 1/25000

