



**PRÉFET  
DE L'ISÈRE**

*Liberté  
Égalité  
Fraternité*

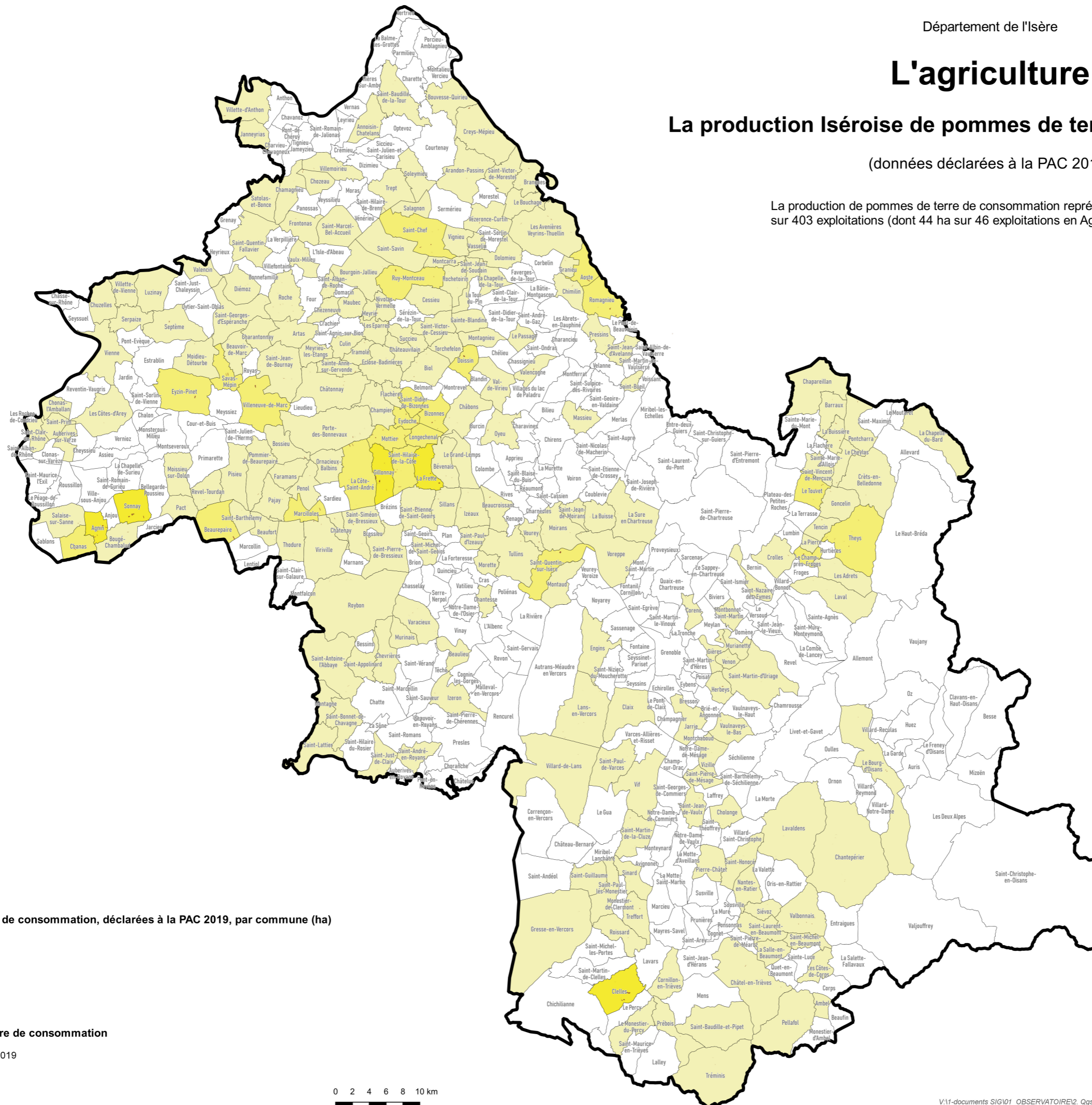
Département de l'Isère

# L'agriculture

## La production Iséroise de pommes de terre de consommation

(données déclarées à la PAC 2019)

La production de pommes de terre de consommation représente environ 184 ha sur 403 exploitations (dont 44 ha sur 46 exploitations en Agriculture Biologique).



Département de l'Isère  
 Commune au 01/01/2020

**Surfaces en pommes de terre de consommation, déclarées à la PAC 2019, par commune (ha)**

moins de 2 ha  
 de 2 à 5 ha  
 plus de 5 ha

**Production de pommes de terre de consommation**

îlot RPG déclaré à la PAC 2019

0 2 4 6 8 10 km



Sources :  
© IGN BD CARTO  
© IGN BD TOPO

DDT38/SAET/SIG-OBS - Novembre 2020

V:\1-documents SIG\01\_OBSERVATOIRE\2. Qgs\16\_Agriculture\16\_3\_Productions\_vegetales\map\_2020\_11\_pommes\_de\_terre\_rpg2019.qgz