

Présentation de la délinquance en Isère pour 2008

I – Présentation générale

A / Rappel de l'année 2007

- Pour la délinquance globale, le nombre de faits constatés a été de : 65 801 faits soit 2370 faits de moins et une diminution de – **3,48%** par rapport à 2006.
- Pour la délinquance de proximité, le nombre de faits constatés a été de 31 615 faits soit 3 802 faits de moins et une **diminution de – 10,73%** par rapport à 2006.

Le **taux de criminalité** était de **56,63** pour 1 000 habitants et situait, au niveau national, le département au 25^{ème} rang.

Le **taux d'élucidation** des faits était de **31,73%** en 2007, 28, 32% en 2006, 27,62% en 2005 et de 25,14% en 2004.

B / Année 2008 : évolution globale en Isère

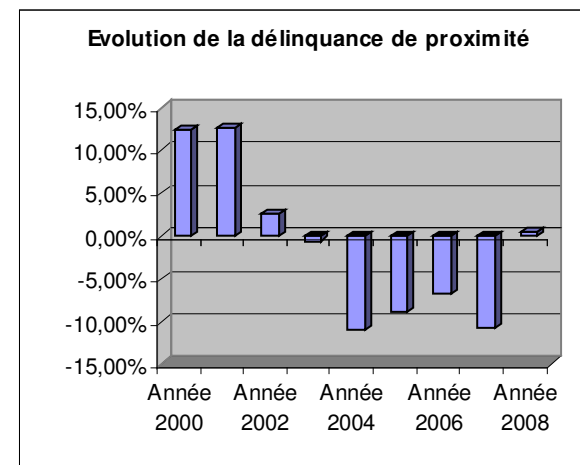
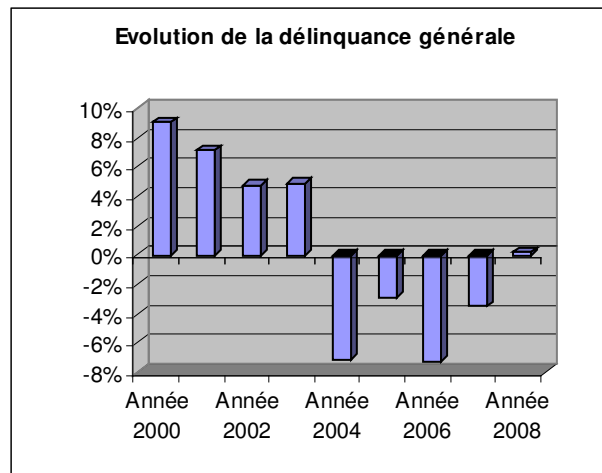
L'année 2008 a connu une très légère hausse de la délinquance générale et de la délinquance de proximité, par rapport à 2007. Ce qui s'explique par une année 2007 exceptionnellement basse pour la délinquance. Le niveau de 2008 reste malgré tout inférieur à celui de 2006. Par rapport à 2003, la tendance est donc toujours à la baisse.

Délinquance Générale

	Année 2000	Année 2001	Année 2002	Année 2003	Année 2004	Année 2005	Année 2006	Année 2007	Année 2008	2008/2006	2008/2003
Police	33 890	36 191	35 860	37 070	35398	33 746	30 693	30 586	29 962	-2,38%	-19,17%
Gendarmerie	35 289	37 929	41 792	44 372	40275	39 755	37 478	35 215	35 986	-3,98%	-18,90%
Total	69 179	74 120	77 652	81 442	75 673	73 501	68 171	65 801	65 948	-3,26%	-19,02%
Evolution par rapport à l'année précédente	9%	7,14%	4,77%	4,88%	-7,08%	-2,87%	-7,25%	-3,48%	0,22%		
Evolution par rapport à 2002				4,88%	-2,55%	-5,35%	-12,21%	-15,26%	-15,07%		

Délinquance de proximité

	Année 2000	Année 2001	Année 2002	Année 2003	Année 2004	Année 2005	Année 2006	Année 2007	Année 2008	2008/2006	2008/2003
Police	21 439	22 974	22 209	21 557	19 724	17 285	16 308	14 986	14 576	-10,62%	-32,38%
Gendarmerie	19 458	23 057	24 974	25 359	22 001	20 742	19 109	16 629	17 193	-10,03%	-32,20%
Total	40 897	46 031	47 183	46 916	41 725	38 027	35 417	31 615	31 769	-10,30%	-32,29%
Evolution par rapport à l'année précédente	12,34%	12,55%	2,50%	-0,57%	-11,06%	-8,86%	-6,86%	-10,73%	0,49%		
Evolution par rapport à 2002				-0,57%	-11,57%	-19,41%	-24,94%	-32,99%	-32,67%		



Taux de criminalité : nombre de crimes et délits / nombre d'habitants

Avec un taux de 56,27 crimes et délits pour mille habitants, l'Isère se situe au 26^{ème} rang national sur les 96 départements métropolitains pour l'année 2008.

Selon le dernier recensement de l'INSEE, la population de l'Isère a augmenté. Le taux de criminalité, recalculé, est de 55,15 pour mille habitants.

Taux « Délinquance de proximité sur délinquance générale ». Cela permet de mesurer le sentiment d'insécurité de la population. Pour être bon, le ratio doit se situer aux alentours de 50%. Avec un taux de 48,17% pour l'Isère, le résultat est excellent.

II – Résultats annuels détaillés

A / Délinquance générale

• **1 - Pour la délinquance globale**, le nombre de faits constatés est de :

- zone police : 29 962 faits, soit une diminution de – 2,04 % par rapport à 2007.
- zone gendarmerie : 35 986 faits, soit une augmentation de 2,19% par rapport à 2007.

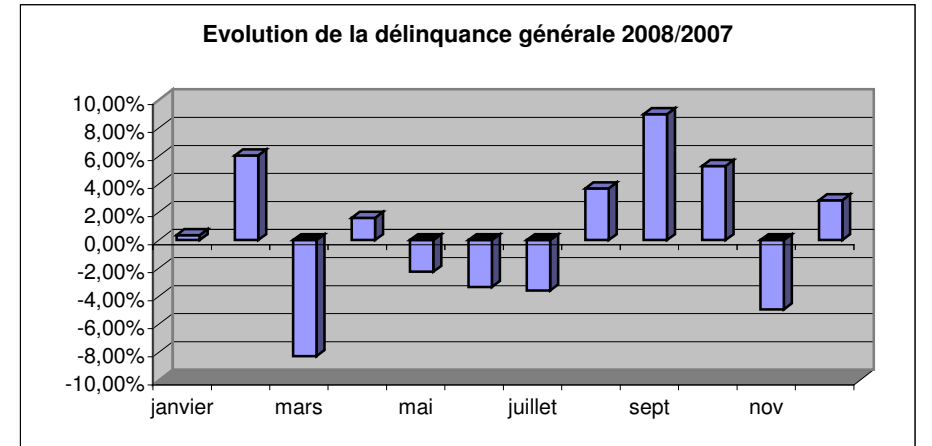
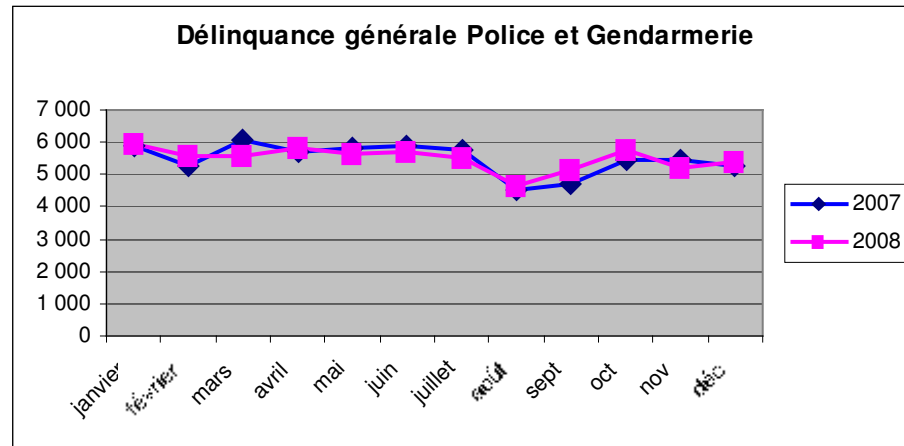
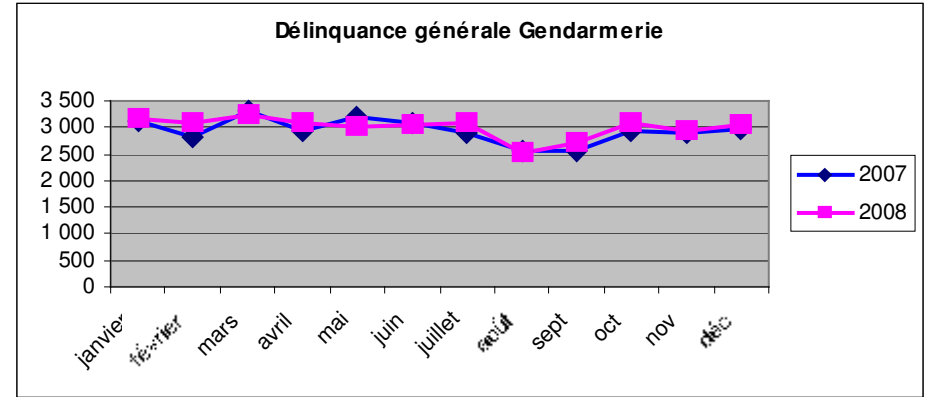
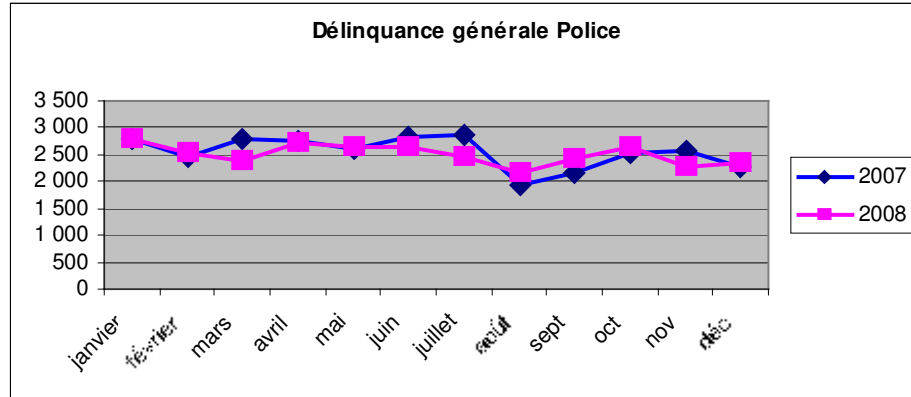
Total : 65 948 faits soit 147 faits en plus et une augmentation de 0,22 % par rapport à 2007.

Délinquance Générale

		janvier	février	mars	avril	mai	juin	juillet	août	sept	oct	nov	déc	CVA	TOTAL
Police	2007	2 805	2 469	2 782	2 758	2 604	2 836	2 858	1 953	2 169	2 532	2 566	2 275	-21	30 586
	2008	2 779	2 514	2 370	2 714	2 642	2 643	2 472	2 160	2 425	2 661	2 255	2 349	-22	29 962
	<i>Evolution</i>	-0,93%	1,82%	-14,81%	-1,60%	1,46%	-6,81%	-13,51%	10,60%	11,80%	5,09%	-12,12%	3,25%		-2,04%
Gendarmerie	2007	3 105	2 806	3 312	2 947	3 190	3 070	2 892	2 545	2 543	2 924	2 905	2 976	0	35 215
	2008	3 152	3 080	3 219	3 082	3 021	3 066	3 071	2 504	2 710	3 084	2 946	3 051	0	35 986
	<i>Evolution</i>	1,51%	9,76%	-2,81%	4,58%	-5,30%	-0,13%	6,19%	-1,61%	6,57%	5,47%	1,41%	2,52%		2,19%
Ensemble	2007	5 910	5 275	6 094	5 705	5 794	5 906	5 750	4 498	4 712	5 456	5 471	5 251	-21	65 801
	2008	5 931	5 594	5 589	5 796	5 663	5 709	5 543	4 664	5 135	5 745	5 201	5 400	-22	65 948
	<i>Evolution</i>	0,36%	6,05%	-8,29%	1,60%	-2,26%	-3,34%	-3,60%	3,69%	8,98%	5,30%	-4,94%	2,84%		0,22%

* CVA = Correction de Variation Annuelle

Consolidation des chiffres des périodes intermédiaires (début et fin d'année, affaires débutées l'année précédente et finalisées en 2008).



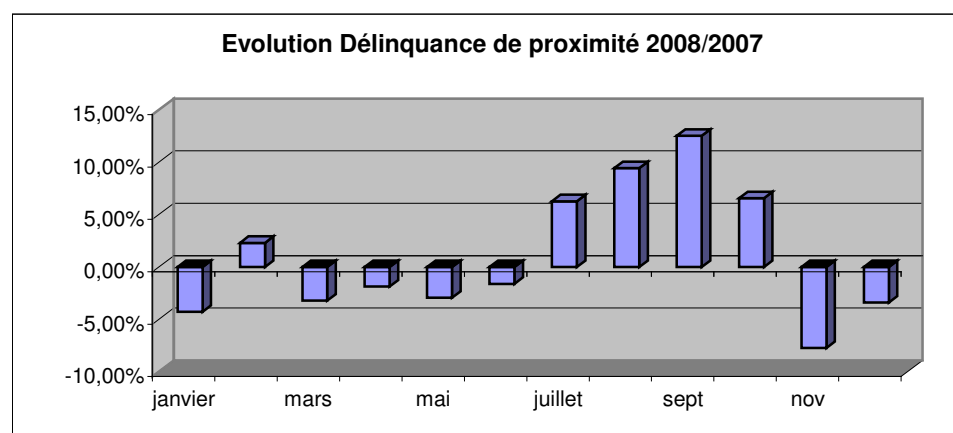
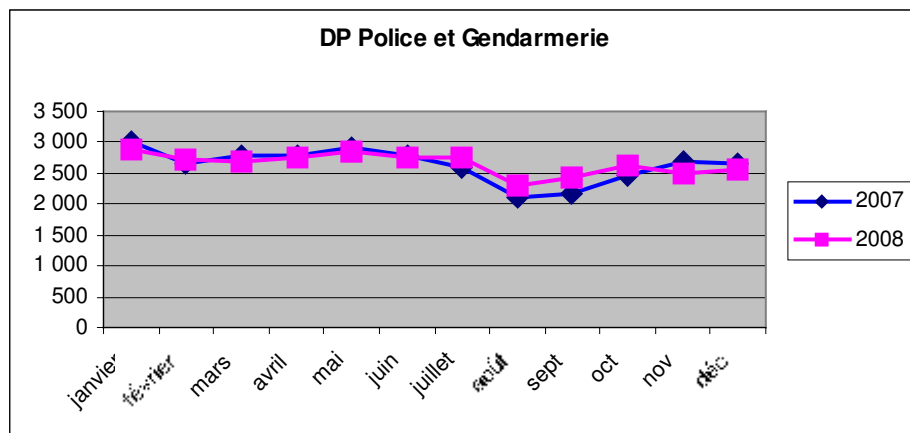
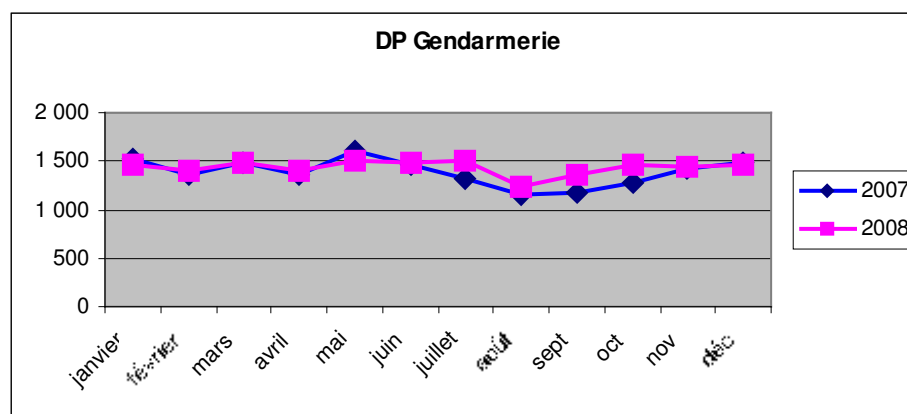
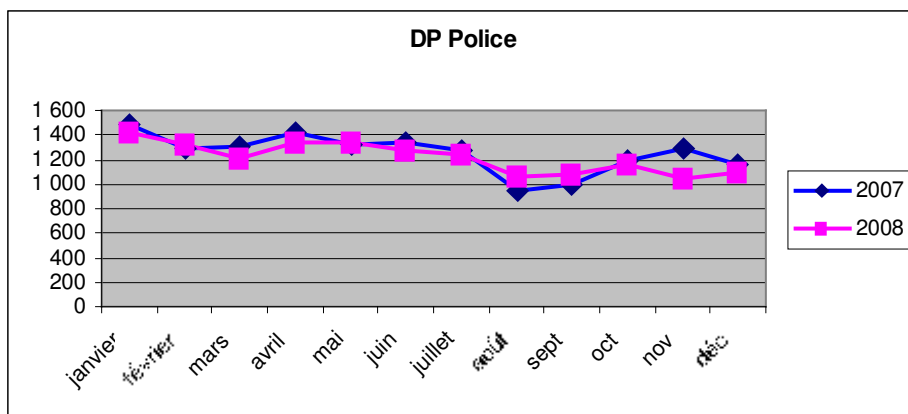
• **2 - Pour la délinquance de proximité, le nombre de faits constatés a été de :**

- zone police : 14 576 faits, soit une diminution de – 2,74 % par rapport à 2007.
- zone de gendarmerie : 17 193 faits, soit une augmentation de 3,39 % par rapport à 2007.

Total : 31 769 faits soit 154 faits de plus et une augmentation de 0,49 % par rapport à 2007.

Délinquance de proximité

		janvier	février	mars	avril	mai	juin	juillet	août	sept	oct	nov	déc	CVA	Annuel
Police	2007	1 480	1 285	1 298	1 421	1 315	1 340	1 268	949	996	1 200	1 285	1 166	-17	14 986
	2008	1 426	1 320	1 208	1 342	1 343	1 275	1 245	1 064	1 075	1 161	1 043	1 090	-16	14 576
	Evolution	-3,65%	2,72%	-6,93%	-5,56%	2,13%	-4,85%	-1,81%	12,12%	7,93%	-3,25%	-18,83%	-6,52%		-2,74%
Gendarmerie	2007	1 533	1 368	1 494	1 370	1 610	1 456	1 315	1 148	1 168	1 273	1 414	1 480	0	16 629
	2008	1 458	1 394	1 494	1 397	1 496	1 476	1 500	1 231	1 360	1 474	1 447	1 466	0	17 193
	Evolution	-4,89%	1,90%	0,00%	1,97%	-7,08%	1,37%	14,07%	7,23%	16,44%	15,79%	2,33%	-0,95%		3,39%
Ensemble	2007	3 013	2 653	2 792	2 791	2 925	2 796	2 583	2 097	2 164	2 473	2 699	2 646	-17	31 615
	2008	2 884	2 714	2 702	2 739	2 839	2 751	2 745	2 295	2 435	2 635	2 490	2 556	-16	31 769
	Evolution	-4,28%	2,30%	-3,22%	-1,86%	-2,94%	-1,61%	6,27%	9,44%	12,52%	6,55%	-7,74%	-3,40%		0,49%



• **3 - Pour les grandes catégories d'infractions**, on peut relever les évolutions suivantes :

○ **Les vols : 59,40 % des infractions**

39 170 vols ont été enregistrés, soit une hausse de 0,17 %.

○ **Les infractions économiques et financières : 8,38 % des infractions**

5 531 infractions économiques et financières ont été constatées, soit une augmentation de 0,07%.

○ **Les autres infractions : 32,22% des infractions** (par exemple, police des étrangers, infractions à la législation sur les stupéfiants,...)

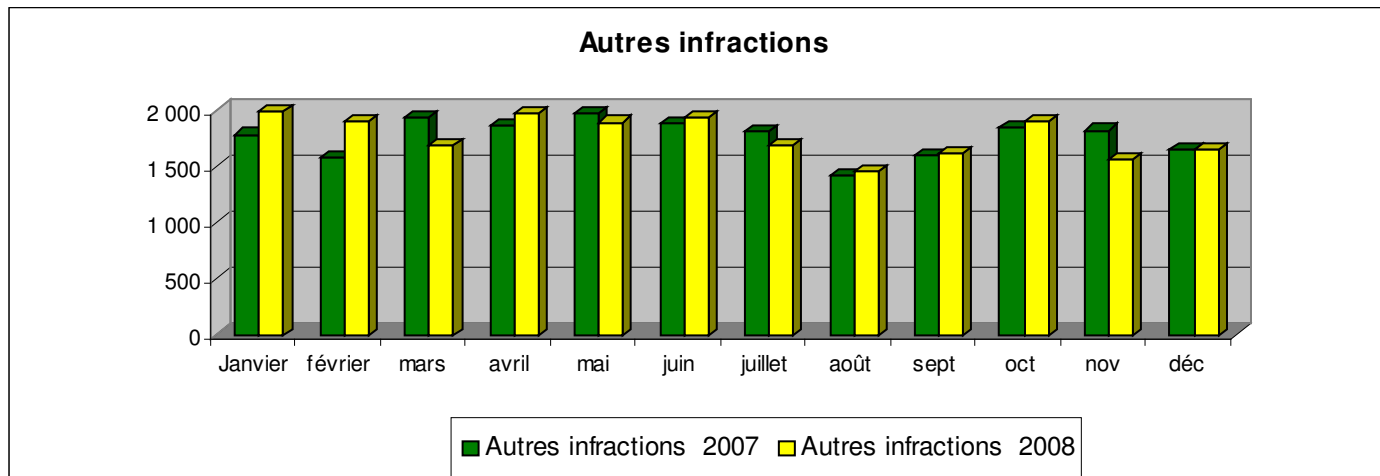
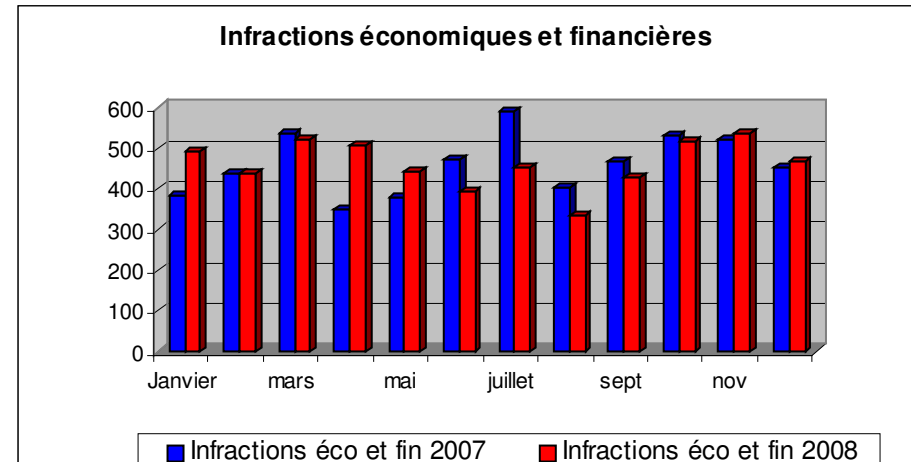
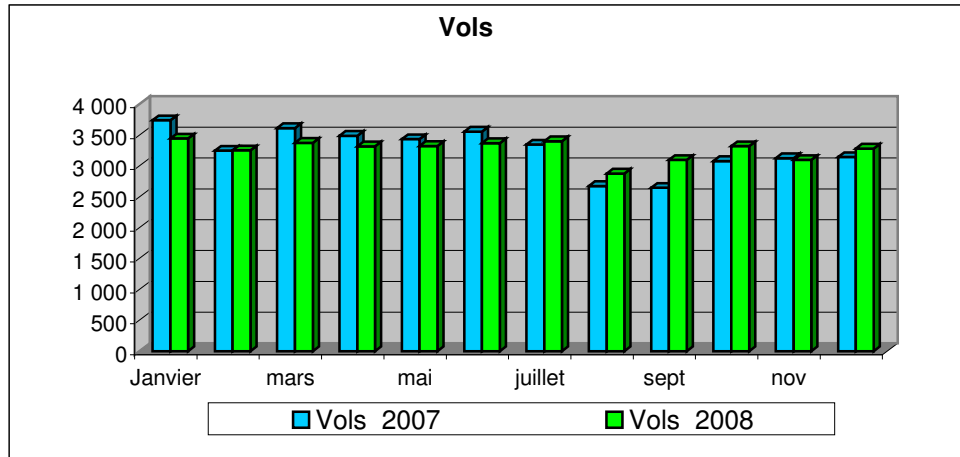
21 247 autres infractions ont été enregistrées, soit une hausse de 0,36%.

Grands types d'infractions

		Janvier	février	mars	avril	mai	juin	juillet	août	sept	oct	nov	déc	CVA	Annuels
Vols	2007	3 743	3 251	3 616	3 492	3 436	3 559	3 348	2 678	2 650	3 081	3 128	3146	-25	39 103
	2008	3 446	3 254	3 378	3 320	3 326	3 373	3 404	2 879	3 099	3 323	3 099	3285	-16	39 170
	évolution	-7,93%	0,09%	-6,58%	-4,93%	-3,20%	-5,23%	1,67%	7,51%	16,94%	7,85%	-0,93%	4,42%		0,17%
Infractions éco et fin	2007	383	438	537	349	380	471	588	403	466	530	522	453	7	5 527
	2008	490	436	522	505	445	394	451	335	428	518	537	465	5	5 531
	évolution	27,94%	-0,46%	-2,79%	44,70%	17,11%	-16,35%	-23,30%	-16,87%	-8,15%	-2,26%	2,87%	2,65%		0,07%
Autres infractions	2007	1 784	1 586	1 941	1 864	1 978	1 876	1 814	1 417	1 596	1 845	1 821	1652	-3	21 171
	2008	1 995	1 904	1 689	1 971	1 892	1 942	1 688	1 450	1 608	1 904	1 565	1650	-11	21 247
	évolution	11,83%	20,05%	-12,98%	5,74%	-4,35%	3,52%	-6,95%	2,33%	0,75%	3,20%	-14,06%	-0,12%		0,36%
TOTAL	2007	5 910	5 275	6 094	5 705	5 794	5 906	5 750	4 498	4 712	5 456	5 471	5 251	-21	65 801
	2008	5 931	5 594	5 589	5 796	5 663	5 709	5 543	4 664	5 135	5 745	5 201	5 400	-22	65 948
	évolution	0,36%	6,05%	-8,29%	1,60%	-2,26%	-3,34%	-3,60%	3,69%	8,98%	5,30%	-4,94%	2,84%		0,22%

* CVA = Correction de Variation Annuelle

Consolidation des chiffres des périodes intermédiaires (début et fin d'année, affaires débutées l'année précédente et finalisées en 2008).



- **4 – Le taux d'élucidation est le rapport des faits élucidés sur les faits constatés ; on peut relever les évolutions suivantes**
 - Pour la police, le taux d'élucidation pour 2008 (34,55%) est supérieur à celui pour 2007 (33,13%).
 - De même, pour la gendarmerie, le taux progresse par rapport à 2007 (de 30,52% à 31,35%).
 - Au total, sur l'ensemble du département, le taux d'élucidation passe de 31,73% à 32,81%.

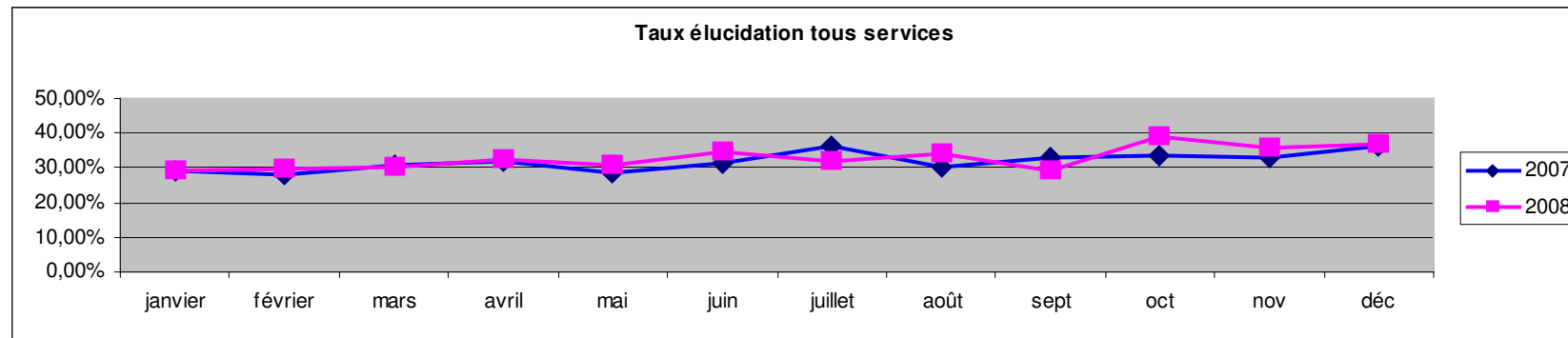
Evolution du nombre de faits élucidés :

Faits élucidés		janvier	février	mars	avril	mai	juin	juillet	août	sept	oct	nov	déc	CVA	Annuel
Police	2007	871	863	976	858	701	935	1 046	527	842	939	850	707	19	10 134
	2008	900	755	691	1 014	896	1 035	764	742	827	1 151	729	836	12	10 352
	Evolution	3,33%	-12,51%	-29,20%	18,18%	27,82%	10,70%	-26,96%	40,80%	-1,78%	22,58%	-14,24%	18,25%		2,15%
Gendarmerie	2007	838	619	883	952	939	903	1 046	823	712	883	947	1 202	0	10 747
	2008	820	897	991	870	849	934	1 016	853	660	1 102	1 142	1 149	0	11 283
	Evolution	-2,15%	44,91%	12,23%	-8,61%	-9,58%	3,43%	-2,87%	3,65%	-7,30%	24,80%	20,59%	-4,41%		4,99%
Ensemble	2007	1 709	1 482	1 859	1 810	1 640	1 838	2 092	1 350	1 554	1 822	1 797	1 909	19	20 881
	2008	1 720	1 652	1 682	1 884	1 745	1 969	1 780	1 595	1 487	2 253	1 871	1 985	12	21 635
	Evolution	0,64%	11,47%	-9,52%	4,09%	6,40%	7,13%	-14,91%	18,15%	-4,31%	23,66%	4,12%	3,98%		3,61%

* CVA = Correction de Variation Annuelle : Consolidation des chiffres des périodes intermédiaires (début et fin d'année, affaires débutées l'année précédentes et finalisées en 2008).

Evolution du taux d'élucidation :

Taux élucidation		janvier	février	mars	avril	mai	juin	juillet	août	sept	oct	nov	déc	Annuel
Police	2007	31,05%	34,95%	35,08%	31,11%	26,92%	32,97%	36,60%	26,98%	38,82%	37,09%	33,13%	31,08%	33,13%
	2008	32,39%	30,03%	29,16%	37,36%	33,91%	39,16%	30,91%	34,35%	34,10%	43,25%	32,33%	35,59%	34,55%
	Evolution	4,30%	-14,08%	-16,89%	20,10%	25,98%	18,78%	-15,55%	27,30%	-12,15%	16,63%	-2,41%	14,52%	4,28%
Gendarmerie	2007	26,99%	22,06%	26,66%	32,30%	29,44%	29,41%	36,17%	32,34%	28,00%	30,20%	32,60%	40,39%	30,52%
	2008	26,02%	29,12%	30,79%	28,23%	28,10%	30,46%	33,08%	34,07%	24,35%	35,73%	38,76%	37,66%	31,35%
	Evolution	-3,61%	32,02%	15,47%	-12,62%	-4,53%	3,57%	-8,53%	5,34%	-13,02%	18,33%	18,91%	-6,76%	2,74%
Ensemble	2007	28,92%	28,09%	30,51%	31,73%	28,31%	31,12%	36,38%	30,01%	32,98%	33,39%	32,85%	36,35%	31,73%
	2008	29,00%	29,53%	30,09%	32,51%	30,81%	34,49%	32,11%	34,20%	28,96%	39,22%	35,97%	36,76%	32,81%
	Evolution	0,29%	5,11%	-1,35%	2,45%	8,86%	10,82%	-11,74%	13,94%	-12,19%	17,43%	9,52%	1,11%	3,38%



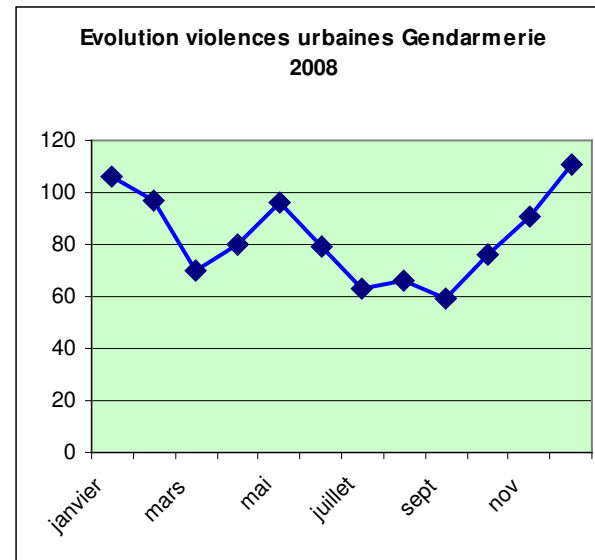
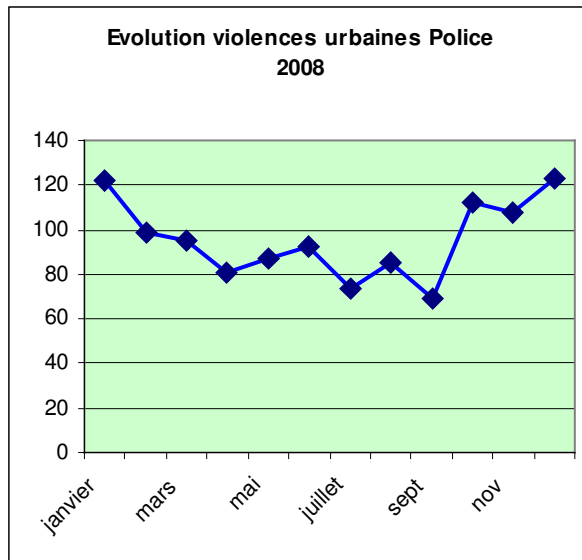
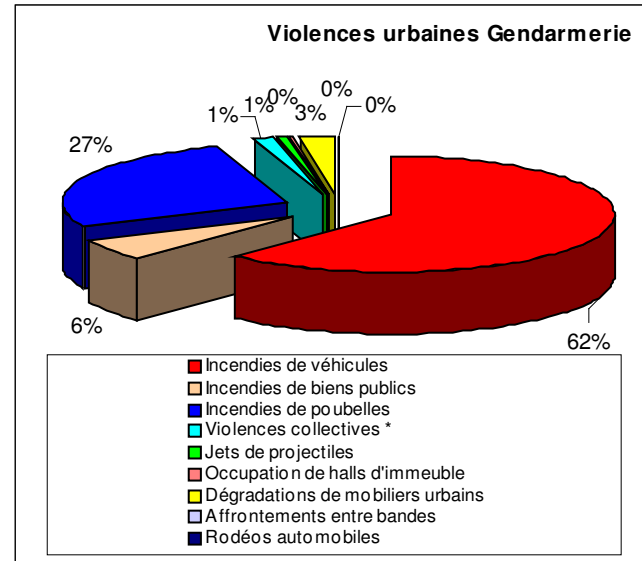
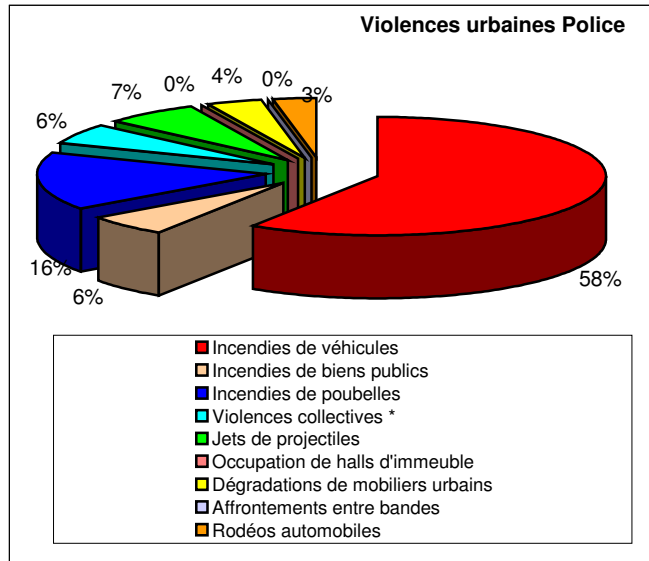
B / Catégories d'infractions individualisées : violences urbaines et violences aux personnes

- **1 – Les violences urbaines regroupent les 9 délits suivants** : incendies de véhicules, incendies de biens publics, incendies de poubelles, violences collectives à l'encontre des services de sécurité, de secours et de santé, jets de projectiles, occupations de halls d'immeubles, dégradations de mobiliers urbains, affrontement entre bandes, rodéos automobiles.

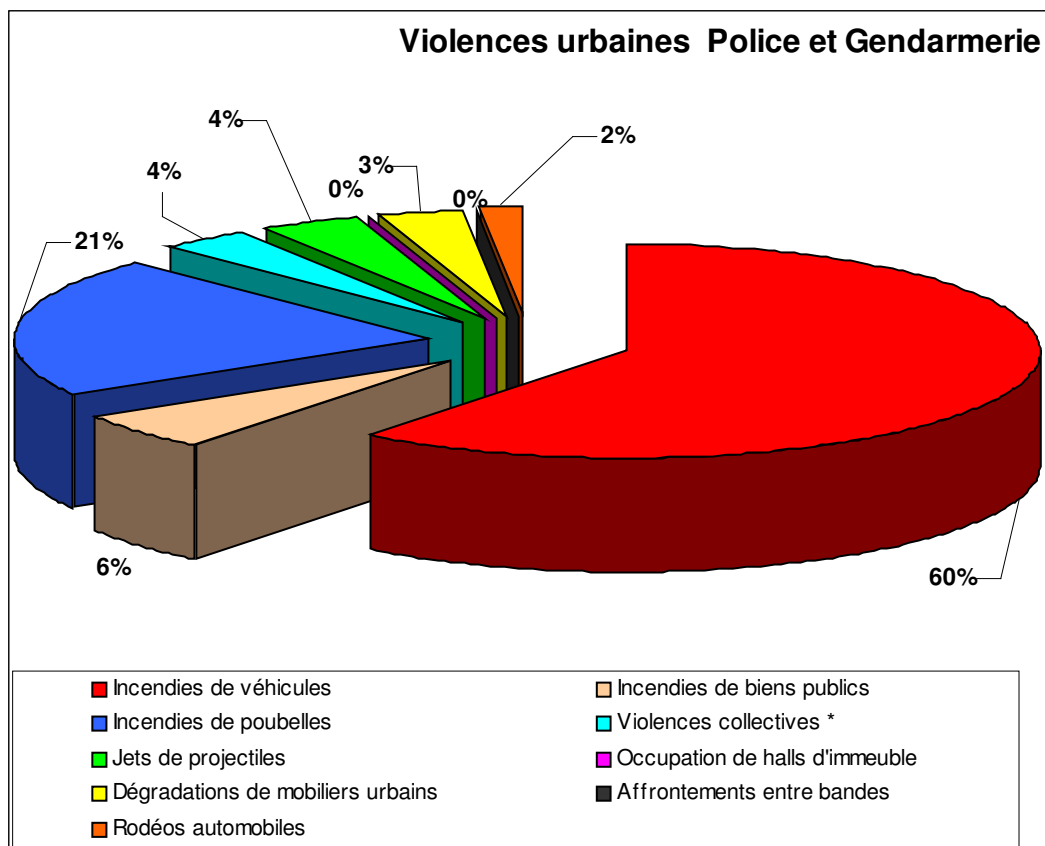
Elles ne sont pas uniquement localisées dans les grandes agglomérations, mais sont presque équitablement réparties en zone police et en zone gendarmerie dans tout le département.

Violences urbaines zone police	janvier	février	mars	avril	mai	juin	juillet	août	sept	oct	nov	déc	Annuel
Incendies de véhicules	86	61	52	48	47	54	33	46	37	68	74	72	678
Incendies de biens publics	8	6	4	9	5	6	4	8	2	5	9	3	69
Incendies de poubelles	12	11	19	11	13	12	13	16	14	21	12	25	179
Violences collectives *	7	5	7	5	3	4	6	3	3	4	4	14	65
Jets de projectiles	5	10	7	6	11	7	10	2	7	4	3	4	76
Occupation de halls d'immeuble	0	0	0	0	0	0	0	0	0	0	0	0	0
Dégradations de mobiliers urbains	1	2	4	2	3	5	2	7	3	8	4	3	44
Affrontements entre bandes	0	0	0	0	0	0	0	0	0	0	1	0	1
Rodéos automobiles	3	4	2	0	5	4	6	3	3	2	1	2	35
Total	122	99	95	81	87	92	74	85	69	112	108	123	1 147

Violences urbaines zone gendarmerie	janvier	février	mars	avril	mai	juin	juillet	août	sept	oct	nov	déc	Annuel
Incendies de véhicules	67	44	43	36	73	47	37	49	45	55	62	73	631
Incendies de biens publics	9	7	8	1	0	0	5	0	0	2	0	5	58
Incendies de poubelles	24	41	16	32	21	30	17	16	11	14	28	25	275
Violences collectives *	2	2	1	2	0	0	0	0	0	2	0	4	12
Jets de projectiles	3	2	1	0	0	0	0	0	1	1	0	3	11
Occupation de halls d'immeuble	0	0	0	0	0	0	0	0	0	0	0	0	1
Dégradations de mobiliers urbains	1	1	1	9	2	2	4	1	2	2	1	1	26
Affrontements entre bandes	0	0	0	0	0	0	0	0	0	0	0	0	0
Rodéos automobiles	0	0	0	0	0	0	0	0	0	0	0	0	0
Total	106	97	70	80	96	79	63	66	59	76	91	111	1 014



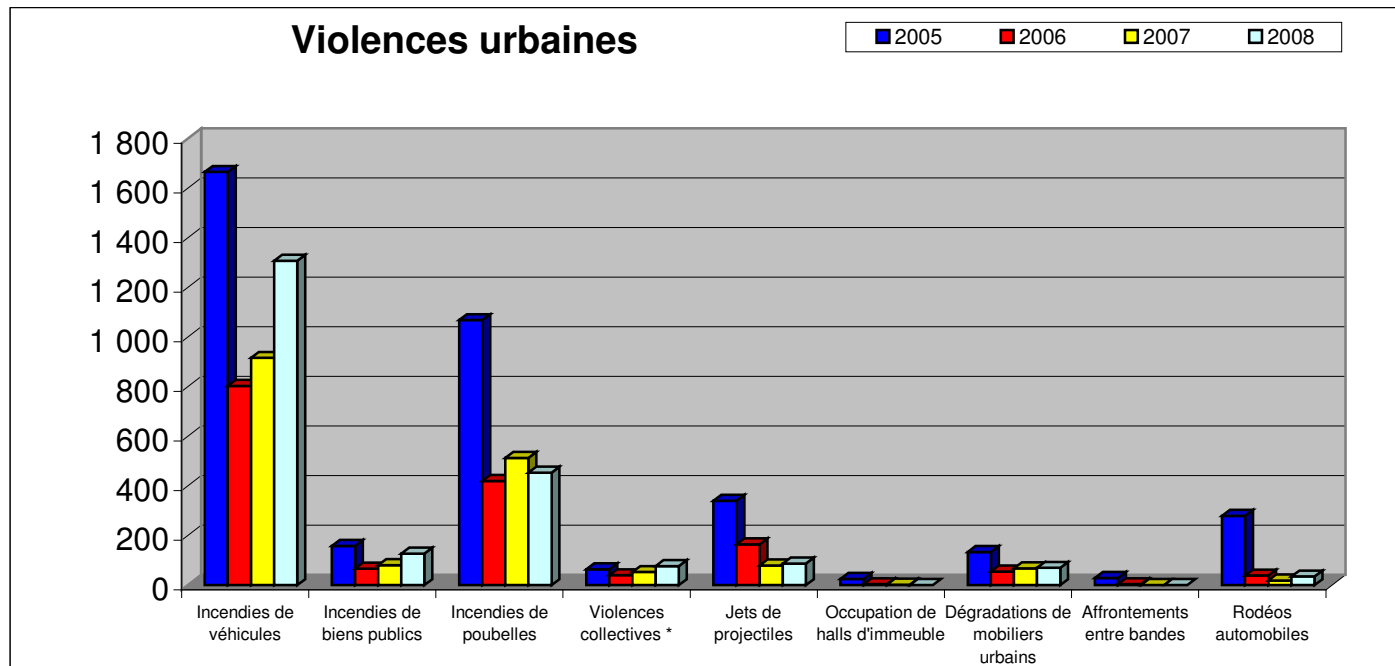
Violences urbaines département	janvier	février	mars	avril	mai	juin	juillet	août	sept	oct	nov	déc	CVA	Annuel
Incendies de véhicules	153	105	95	84	120	101	70	95	82	123	136	145	0	1 309
Incendies de biens publics	17	13	12	10	5	6	9	8	2	7	9	8	21	127
Incendies de poubelles	36	52	35	43	34	42	30	32	25	35	40	50	0	454
Violences collectives *	9	7	8	7	3	4	6	3	3	6	4	18	-1	77
Jets de projectiles	8	12	8	6	11	7	10	2	8	5	3	7	0	87
Occupation de halls d'immeuble	0	0	0	0	0	0	0	0	0	0	0	0	1	1
Dégradations de mobiliers urbains	2	3	5	11	5	7	6	8	5	10	5	4	-1	70
Affrontements entre bandes	0	0	0	0	0	0	0	0	0	0	1	0	0	1
Rodéos automobiles	3	4	2	0	5	4	6	3	3	2	1	2	0	35
Total	228	196	165	161	183	171	137	151	128	188	199	234	20	2 161



Evolution 2005 - 2008

Les chiffres 2005 reflètent les violences liées à la « crise des banlieues » du mois de novembre.

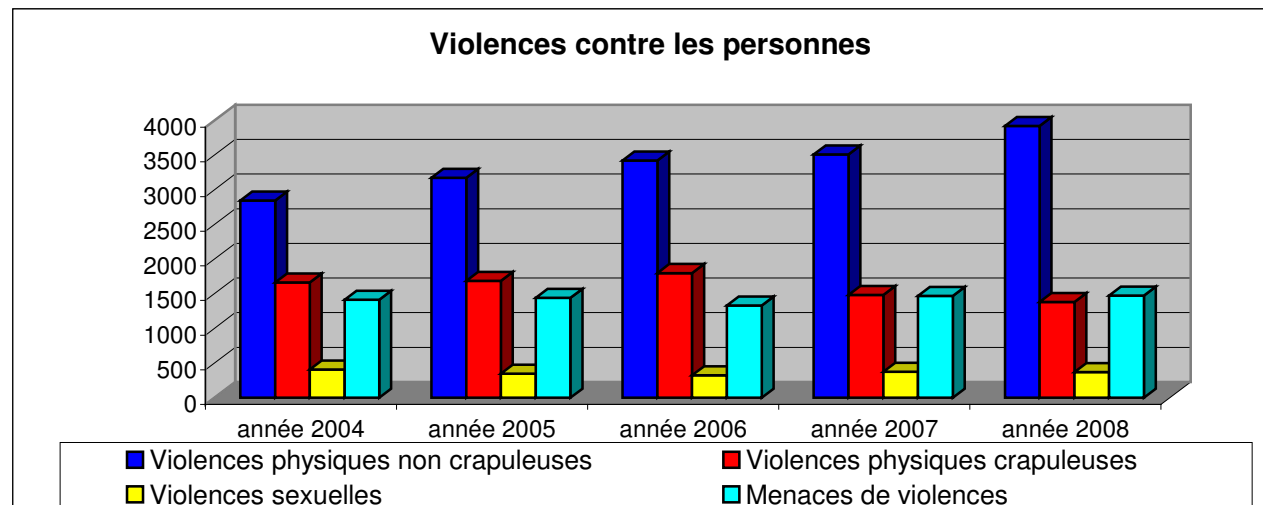
Violences urbaines département					
	2005	2006	2007	2008	2008/2007
Incendies de véhicules	1 667	1412	1488	1 309	-12,03%
Incendies de biens publics	158	122	135	127	-5,93%
Incendies de poubelles	1 069	747	802	454	-43,39%
Violences collectives *	64	84	86	77	-10,47%
Jets de projectiles	340	246	113	87	-23,01%
Occupation de halls d'immeuble	25	5	2	1	-50%
Dégradations de mobiliers urbains	134	85	88	70	-20,45%
Affrontements entre bandes	29	6	1	1	0%
Rodéos automobiles	280	46	28	35	25%
Total	3 766	2753	2743	2 161	-21,22%



2 – Les violences aux personnes regroupent les délits suivants :

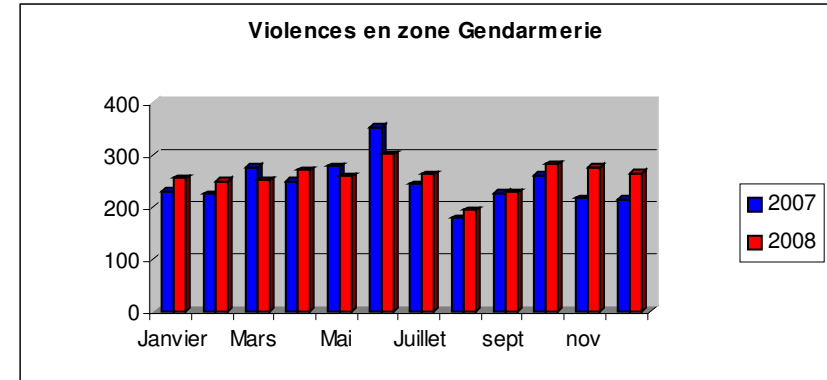
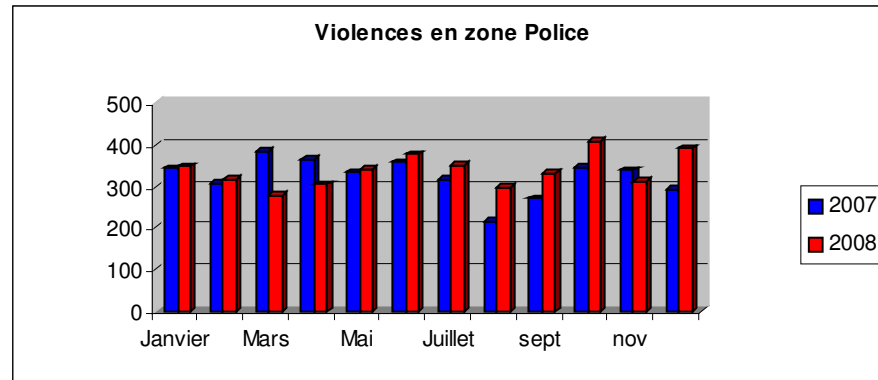
- **les violences physiques non crapuleuses** : homicides et tentatives d'homicides pour d'autres motifs ; coups et blessures volontaires ; prises d'otages dans un autre but ; séquestrations ; homicides contre enfant de moins de 15 ans ; violences, mauvais traitements et abandons d'enfants ; violences à dépositaires de l'autorité.
- **les violences physiques crapuleuses** : règlements de comptes entre malfaiteurs ; homicides et tentatives d'homicides pour voler ; prises d'otages à l'occasion de vols ; vols à main armée avec arme à feu ou avec arme blanche ; vols avec violence sans arme.
- **les violences sexuelles** : viols ; harcèlements sexuels et autres agressions sexuelles.
- **les menaces de violences** : menaces ou chantages pour extorsion ou dans un autre but.

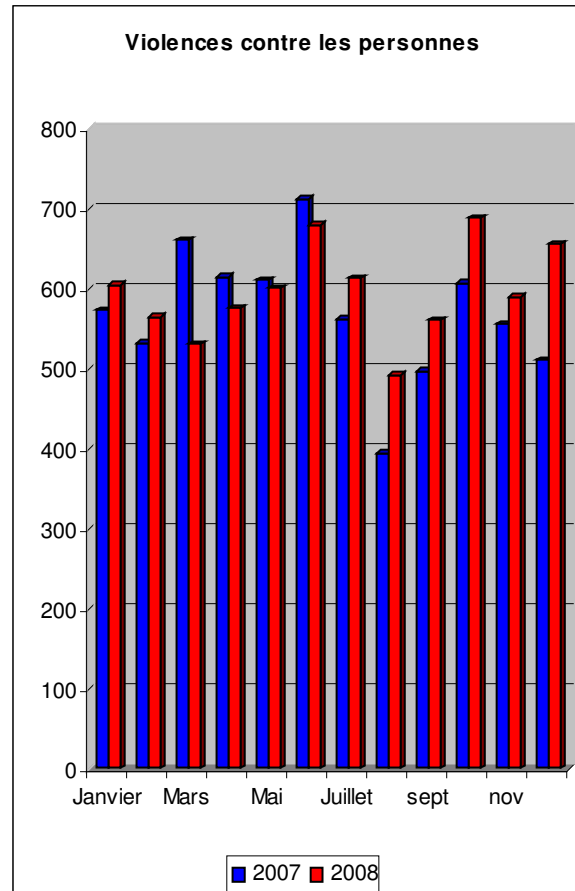
		année 2004	année 2005	année 2006	année 2007	année 2008	2008/2004
Violences physiques non crapuleuses		2844	3173	3423	3510	3923	37,94%
	Evolution		11,57%	7,88%	2,54%	11,77%	
Violences physiques crapuleuses		1664	1685	1799	1484	1382	-16,95%
	Evolution		1,26%	6,77%	-17,51%	-6,87%	
Violences sexuelles		408	345	323	373	368	-9,80%
	Evolution		-15,44%	-6,38%	15,48%	-1,34%	
Menaces de violences		1414	1441	1329	1467	1475	4,31%
	Evolution		1,91%	-7,77%	10,38%	0,55%	
TOTAL		2844	3173	3423	3510	3923	37,94%
	Evolution		11,57%	7,88%	2,54%	11,77%	



Comparaison 2008/2007 :

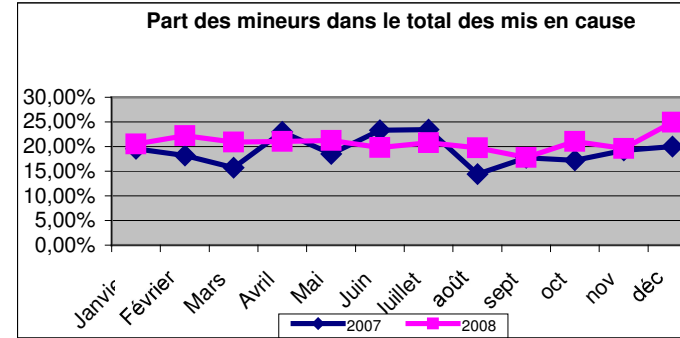
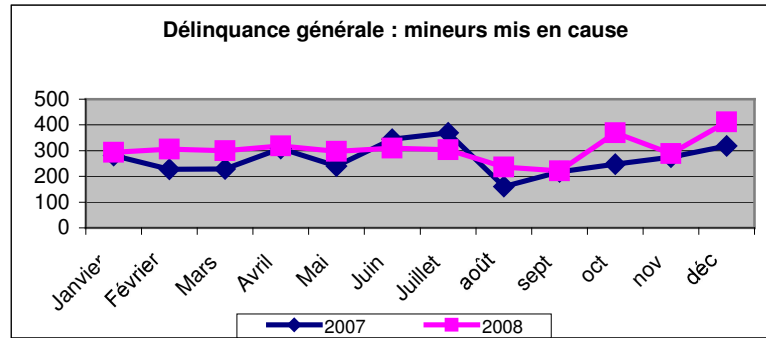
		Janvier	Février	Mars	Avril	Mai	Juin	Juillet	Août	Sept	Oct	Nov	Déc	CVA	Total
DDSP	2007	344	308	385	365	334	359	318	216	272	347	339	295	-6	3876
	2008	349	316	280	306	342	378	351	298	332	408	314	392	-17	4049
	Evolution	1,45%	2,60%	-27,27%	-16,16%	2,40%	5,29%	10,38%	37,96%	22,06%	17,58%	-7,37%	32,88%		4,46%
GENDARMERIE	2007	230	225	277	250	278	354	245	179	226	261	217	216	0	2958
	2008	256	249	252	271	259	302	263	195	229	282	276	265	0	3099
	Evolution	11,30%	10,67%	-9,03%	8,40%	-6,83%	-14,69%	7,35%	8,94%	1,33%	8,05%	27,19%	22,69%		4,77%
TOTAL	2007	574	533	662	615	612	713	563	395	498	608	556	511	-6	6834
	2008	605	565	532	577	601	680	614	493	561	690	590	657	-17	7148
	Evolution	5,40%	6,00%	-19,64%	-6,18%	-1,80%	-4,63%	9,06%	24,81%	12,65%	13,49%	6,12%	28,57%		4,59%



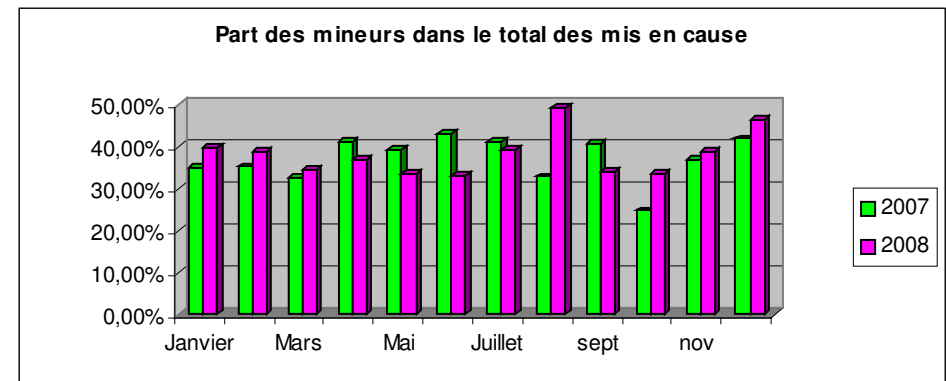
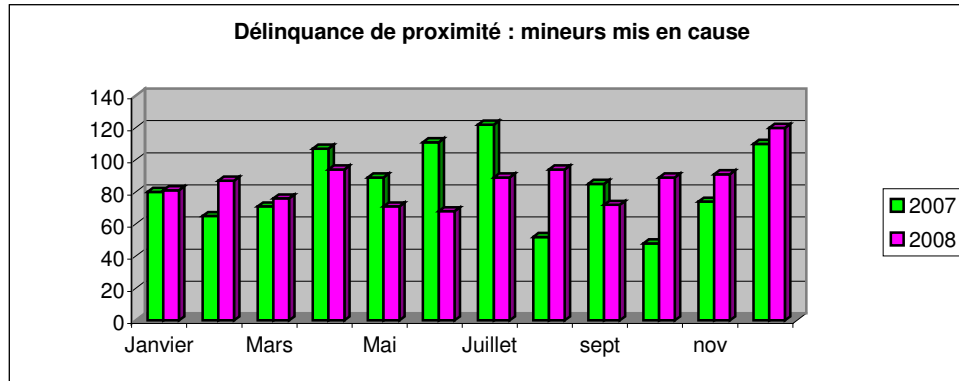


C / Les mineurs

Délinquance générale		Janvier	Février	Mars	Avril	Mai	Juin	Juillet	Août	Sept	Oct	Nov	Déc	CVA	Total
Mineurs mis en cause	2007	281	227	229	308	240	345	369	160	218	248	275	319	-1	3218
	2008	294	306	300	318	297	310	303	236	221	369	288	412	0	3654
	Evolution	4,63%	34,80%	31,00%	3,25%	23,75%	-10,14%	-17,89%	47,50%	1,38%	48,79%	4,73%	29,15%		13,55%
Part des mineurs dans le total des mis en cause	2007	19,55%	18,20%	15,72%	22,99%	18,52%	23,34%	23,41%	14,43%	17,74%	17,19%	19,19%	19,99%		19,32%
	2008	20,55%	22,21%	20,91%	21,02%	21,24%	19,78%	20,80%	19,73%	17,81%	21,01%	19,61%	24,91%		20,86%
	Evolution	5,12%	22,03%	33,02%	-8,57%	14,69%	-15,25%	-11,15%	36,73%	0,39%	22,22%	2,19%	24,61%		7,97%

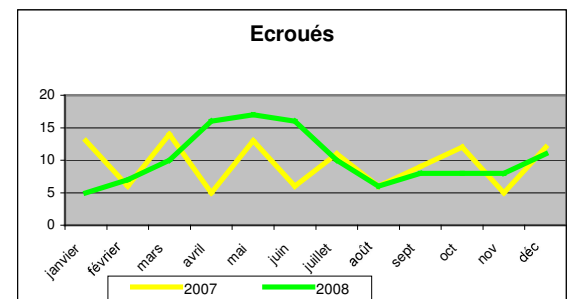
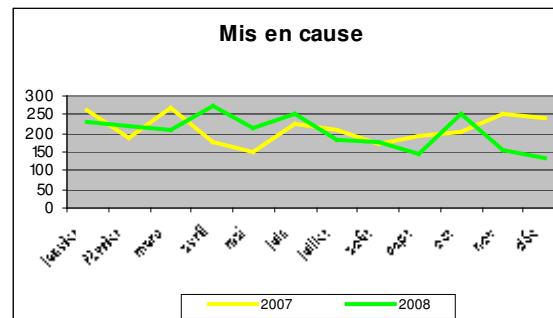
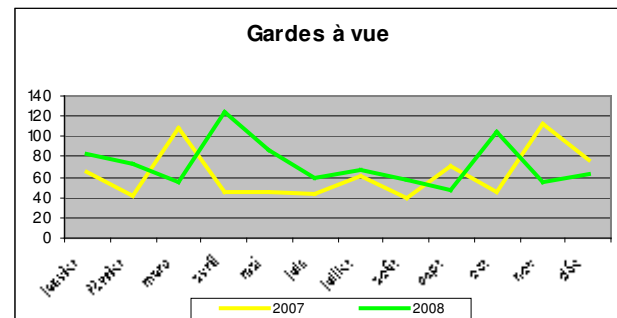
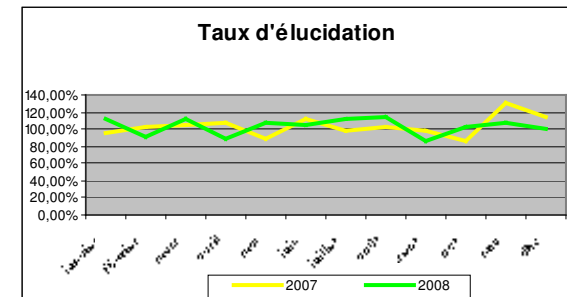
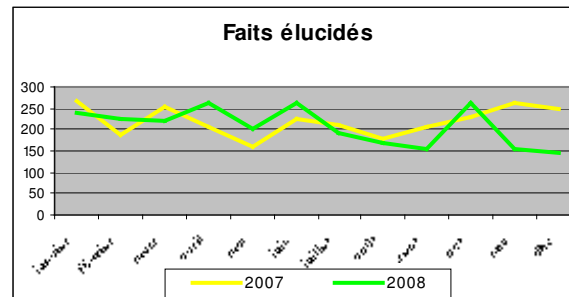
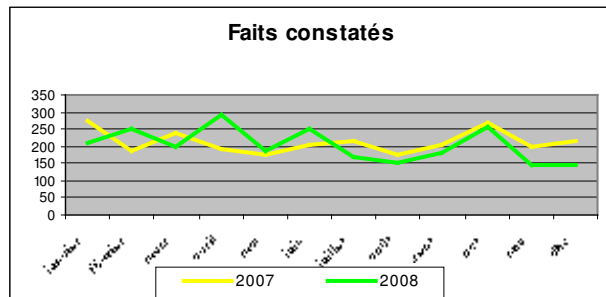


Délinquance de proximité		Janvier	Février	Mars	Avril	Mai	Juin	Juillet	Août	Sept	Oct	Nov	Déc	CVA	Total
Mineurs mis en cause	2007	80	65	71	107	89	111	122	52	85	48	74	110	0	1014
	2008	81	87	76	94	71	68	89	94	72	89	91	120	0	1032
	Evolution	1,25%	33,85%	7,04%	-12,15%	-20,22%	-38,74%	-27,05%	80,77%	-15,29%	85,42%	22,97%	9,09%		1,78%
Part des mineurs dans le total des mis en cause	2007	34,93%	35,33%	32,72%	41,31%	39,21%	43,02%	41,22%	32,91%	40,67%	24,74%	36,82%	41,98%		37,64%
	2008	39,71%	39,01%	34,55%	37,15%	33,81%	33,33%	39,21%	49,47%	33,96%	33,71%	38,72%	46,69%		38,22%
	Evolution	13,68%	10,42%	5,59%	-10,07%	-13,77%	-22,52%	-4,88%	50,32%	-16,50%	36,26%	5,16%	11,22%		1,54%



D / Les infractions à la législation sur les stupéfiants

ILS		janvier	février	mars	avril	mai	juin	juillet	août	sept	oct	nov	déc	CVA	TOTAL
faits constatés	2007	276	185	240	192	176	202	214	174	207	266	201	216	2	2 551
	2008	210	249	197	294	187	249	172	151	181	254	143	144		2 431
	Evolution	-23,91%	34,59%	-17,92%	53,13%	6,25%	23,27%	-19,63%	-13,22%	-12,56%	-4,51%	-28,86%	-33,33%		-4,70%
faits élucidés	2007	267	189	254	207	158	227	209	179	204	232	262	249	2	2 639
	2008	237	225	219	263	202	262	191	171	156	261	155	144	-11	2 475
	Evolution	-11,24%	19,05%	-13,78%	27,05%	27,85%	15,42%	-8,61%	-4,47%	-23,53%	12,50%	-40,84%	-42,17%		-6,21%
gardes à vue	2007	65	42	109	45	45	44	61	40	71	46	113	76	3	760
	2008	83	72	55	124	86	60	67	58	48	105	55	63		876
	Evolution	27,69%	71,43%	-49,54%	175,56%	91,11%	36,36%	9,84%	45,00%	-32,39%	128,26%	-51,33%	-17,11%		15,26%
mis en cause	2007	262	185	268	178	149	226	207	171	194	205	253	239	3	2 540
	2008	229	220	207	275	215	254	184	177	144	250	156	133	-1	2 443
	Evolution	-12,60%	18,92%	-22,76%	54,49%	44,30%	12,39%	-11,11%	3,51%	-25,77%	21,95%	-38,34%	-44,35%		-3,82%
écroués	2007	13	6	14	5	13	6	11	6	9	12	5	12	3	115
	2008	5	7	10	16	17	16	10	6	8	8	8	11		122
	Evolution	-61,54%	16,67%	-28,57%	220,00%	30,77%	166,67%	-9,09%	0,00%	-11,11%	-33,33%	60,00%	-8,33%		6,09%
taux élucidation	2007	96,74%	102,16%	105,83%	107,81%	89,77%	112,38%	97,66%	102,87%	98,55%	87,22%	130,35%	115,28%		103,45%
	2008	112,86%	90,36%	111,17%	89,46%	108,02%	105,22%	111,05%	113,25%	86,19%	102,76%	108,39%	100,00%		101,81%
	Evolution	16,66%	-11,55%	5,04%	-17,03%	20,33%	-6,37%	13,70%	10,08%	-12,54%	17,81%	-16,84%	-13,25%		-1,58%



III - Répartition géographique

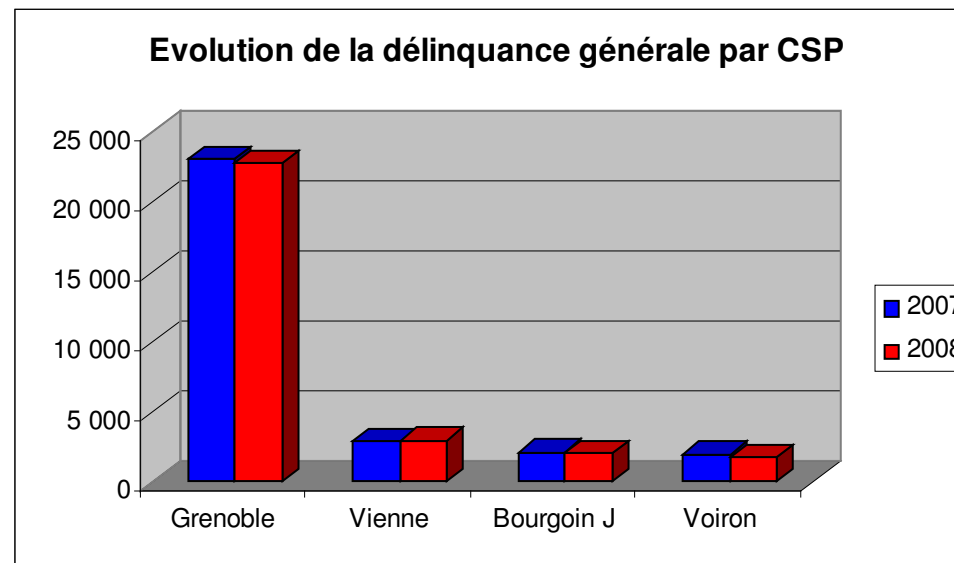
A / La Police nationale (direction départementale de la sécurité publique)

La *Police nationale* a la charge d'environ 340 000 habitants, soit 31 % de la population de l'Isère.
En 2008, avec 29 549 faits constatés, la DDSP a fait face à 45,43 % de la délinquance départementale.

Elle est présente sur 4 circonscriptions de sécurité publique :

- ⇒ **CSP de Grenoble** : communes de Grenoble, Echirolles, Saint Martin d'Hères, Fontaine, La Tronche, Saint Martin le Vinoux et Gières.
22 817 crimes et délits enregistrés en 2008 contre 23 033 en 2007, soit **une baisse de - 0,94 %**.
- ⇒ **CSP de Vienne** : **2 991** crimes et délits enregistrés en 2008 contre 2 975 en 2007, soit **une hausse de +0,54 %**.
- ⇒ **CSP de Bourgoin-Jallieu** : **2 001** crimes et délits enregistrés en 2008 contre 2 132 en 2007, soit **une baisse de - 6,14 %**.
- ⇒ **CSP de Voiron** : **1 740** crimes et délits enregistrés en 2008 contre 1 992 en 2007, soit **une baisse de - 12,65 %**.

CSP		Grenoble	Vienne	Bourgoin J	Voiron	Total
Police	2007	23 033	2 975	2 132	1 992	30 132
	2008	22 817	2 991	2 001	1 740	29 549
	<i>Evolution</i>	-0,94%	0,54%	-6,14%	-12,65%	-1,93%



B / La Gendarmerie nationale (Groupement départemental de l'Isère)

Elle couvre le reste du département, soit 522 communes regroupant près de 750 000 habitants (69% de la population).

En 2008, avec 35 964 faits constatés, la Gendarmerie a été confronté à 54,57 % de la délinquance départementale.

Le groupement est composé de 60 brigades constituant 18 communautés de brigades et 20 brigades autonomes, et regroupées en 7 compagnies : Grenoble, Meylan, Vienne, Bourgoin-Jallieu, Saint-Marcellin, La Mure, La Tour du Pin.

- > **La compagnie de Grenoble** : 5 117 crimes et délits enregistrés en 2008 contre 4 894 faits en 2007, soit **une hausse de 4,56 %**
- > **La compagnie de Meylan** : 6 986 crimes et délits enregistrés en 2008 contre 6 980 faits en 2007, soit **une hausse de 0,09 %**
- > **La compagnie de Vienne** : 6 251 crimes et délits enregistrés en 2008 contre 5 771 faits en 2007, soit **une hausse de 8,32 %**
- > **La compagnie de Bourgoin Jallieu** : 5 433 crimes et délits enregistrés en 2008 contre 5 512 faits en 2007, soit **une baisse de - 1,43 %**
- > **La compagnie de St Marcellin** : 4 469 crimes et délits enregistrés en 2008 contre 3 943 faits en 2007, soit **une hausse de 13,34 %**
- > **La compagnie de La Mure** : 3 291 crimes et délits enregistrés en 2008 contre 3 533 faits en 2007, soit **une baisse de - 6,85 %**
- > **La compagnie de La Tour du Pin** : 4 002 crimes et délits enregistrés en 2008 contre 4 040 faits en 2007, soit **une baisse de - 0,94 %**
- > **EDSR** : 415 crimes et délits enregistrés en 2008 contre 522 faits en 2007, soit **une baisse de - 20,50 %**.

Compagnies		Grenoble	Meylan	Bourgoin J	Tour du Pin	Vienne	La Mure	St Marcellin	EDSR	TOTAL
Gendarmerie	2007	4 894	6980	5512	4 040	5 771	3 533	3 943	522	35 215
	2008	5 117	6986	5433	4 002	6 251	3 291	4 469	415	35 986
	Evolution	4,56%	0,09%	-1,43%	-0,94%	8,32%	-6,85%	13,34%	-20,50%	2,19%

Evolution de la délinquance générale par compagnies

