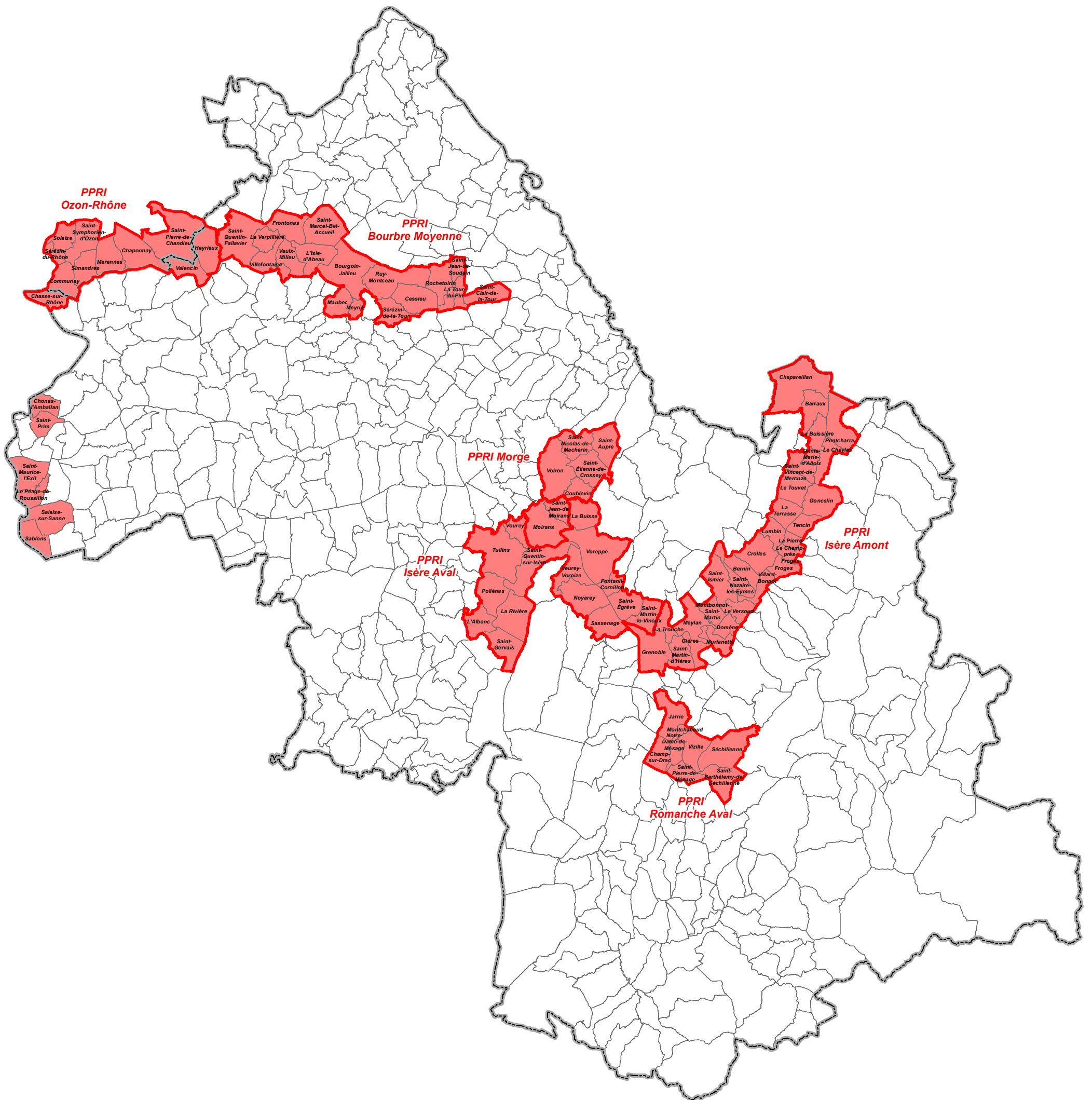



Département de l'Isère


Etat d'avancement des PPR Inondation

Situation au 10 novembre 2016



 Approuvé (93 dont 85 communes en Isère)

 PPR

 Limite département



0 5 10
Km

(source des données : DDT38/SSR/RM)

Direction Départementale des Territoires/SG/SIGc
protocole MEEDDAT-MAP-IGN du 24 juillet 2007
©IGN-BdTopo
20170111_etat_d'avancement_PPRI.mxd