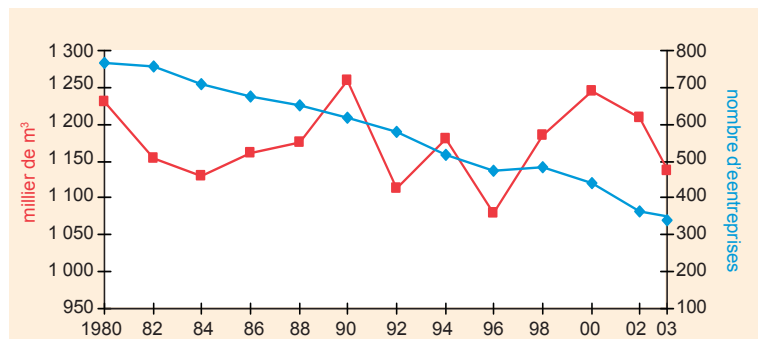


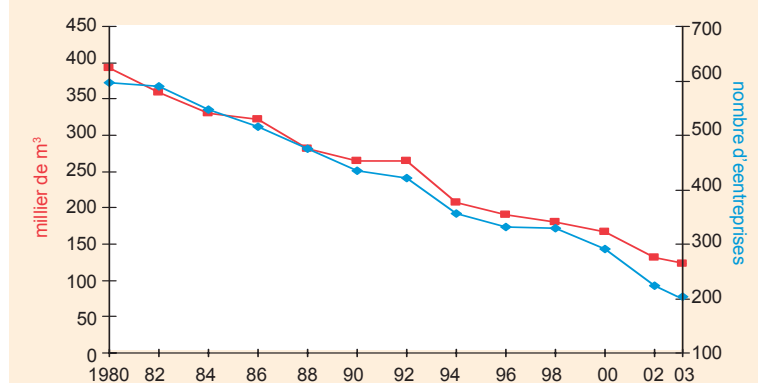
EVOLUTION DES SCIERIES RHONALPINES ET DE LEUR PRODUCTION

Ensemble des scieries entre 1980 et 2003



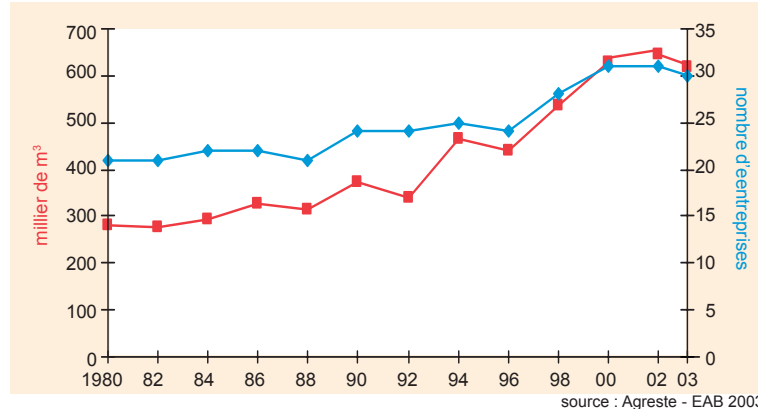
source : Agreste - EAB 2003

Scieries de moins de 2000 m³ entre 1980 et 2003



source : Agreste - EAB 2003

Scieries de plus de 8000 m³ entre 1980 et 2003



source : Agreste - EAB 2003

Note de lecture : en 1980, il y avait **21 scieries** de plus de 8 000 m³ qui produisaient **279 000 m³**.

ECONOMIE

Entreprises

2003	nombre d'entreprises				dont ayant une activité	
	d'exploit. forestière sans scierie	de scierie sans exploit. forestière	d'exploit. forestière et scierie	total	d'exploit. forestière	de scierie
Rhône-Alpes	388	99	244	731	632	343
Part en France (%)	13,6	11,5	16,4	14,0	14,6	14,6

source : Agreste - EAB 2003

Main d'oeuvre permanente

2003	Non salariés	Salariés par branche d'activité					total
		sylviculture (1)	exploit. forestière	scierie	rabotage, ponçage et imprégnation	autres (2)	
Rhône-Alpes	631	157	332	1 532	252	1 075	3 348
Part en France (%)	18,5	5,2	6,0	10,0	8,3	7,9	8,3

source : Agreste - EAB 2003

(1) **Sylviculture** : salariés travaillant à l'entretien des bois, plus précisément à la création, à la composition et à la structuration des peuplements forestiers, à l'exclusion de la récolte de bois.
(2) **Les «Autres salariés»** des entreprises sans relation avec la filière bois, titulaires d'une carte professionnelle de propriétaire exploitant ne sont plus comptés à partir de 2001.

Caractéristiques économiques

des exploitations forestières et scieries - Entreprises de toutes tailles

2002	exploitations forestières	part de RA en France (%)	scieries	part de RA en France (%)
nombre d'entreprises	631	11,3	394	16,3
effectif salarié moyen	489	5,3	2 647	11,0
chiffre d'affaires	85	6,1	373	11,8
valeur ajoutée	33	7,5	113	11,7
investissements	10	10,7	15	7,2

sources : Entreprises de moins de 20 salariés - INSEE DGI - Bic 2002
Entreprises de 20 salariés et plus - Agreste - EAE 2002

Effectifs formés liés aux activités forestières dans les 6 établissements rhon-alpins suivant le niveau d'étude 2004-2005

Apprentissage CAPA	20
Apprentissage BAC PRO	29
CAPA	27
BEPA	209
Bac Pro	91
B TSA	99
Ensemble	475

source : scolagri-srfd octobre 2004

AUTRES COMPOSANTES DE L'INDUSTRIE DU BOIS

Meubles en bois en 2002

	Rhône-Alpes	part de Rhône-Alpes en France (%)
Entreprises de 20 personnes et plus		
Nombre d'entreprises	44	9,6
Effectif employé	4 421	10,3
Chiffre d'affaires hors taxes (million d'euros)	463	10,8
dont :		
SIÈGES EN BOIS (chaises, fauteuils et canapés et carcasses)		
Nombre d'entreprises	7	8,2
Effectif employé	1754	15,3
Chiffre d'affaires hors taxes (million d'euros)	170	17,1
MEUBLES EN BOIS DE BUREAU ET DE MAGASIN		
Nombre d'entreprises	6	7,3
Effectif employé	235	4,7
Chiffre d'affaires hors taxes (million d'euros)	19	3,8
MEUBLES DE CUISINE ET DE SALLE DE BAINS EN BOIS		
Nombre d'entreprises	5	6,8
Effectif employé	1118	11,2
Chiffre d'affaires hors taxes (million d'euros)	173	14,8
MEUBLES MEUBLANTS ET MEUBLES DE COMPLEMENT EN BOIS		
Nombre d'entreprises	20	11,6
Effectif employé	1001	7,1
Chiffre d'affaires hors taxes (million d'euros)	71	4,9

source : SESSI - Agreste - EAE 2002

Travail mécanique du bois en 2002

	Rhône-Alpes	part de Rhône-Alpes en France (%)
Entreprises de 20 personnes et plus		
Nombre d'entreprises	66	9,9
Effectif employé	2 702	7,0
Chiffre d'affaires hors taxes (million d'euros)	351	5,4

source : Agreste - EAE 2002

2001	Travail mécanique du bois		Meubles en bois	
	Rhône-Alpes	Rhône-Alpes en France (%)	Rhône-Alpes	Rhône-Alpes en France (%)
Entreprises de moins de 20 salariés				
Effectif employé	2 358	12,3	3 106	11,4
Chiffre d'affaires HT (million d'euros)	256	13,1	302	11,8
Valeur ajoutée HT (million d'euros)	101	13,7	125	11,9

source : BIC 2001

Principaux concepts, sigles et définitions

FAO : Organisation des Nations Unies pour l'alimentation et l'agriculture. www.fao.org

UNECE : Commission Economique des Nations Unies pour l'Europe. www.unece.org

SAA : Statistique Agricole Annuelle réalisée par le Service central des enquêtes et des études statistiques (SCEES), au sein du Secrétariat Général du Ministère de l'agriculture et de la pêche. www.agreste.agriculture.gouv.fr

SESSI : Service des Etudes et des Statistiques Industrielles.

IFN : Inventaire Forestier National. www.ifn.fr

Volumes sur pied : volumes sur écorce à la découpe bois fort et seuil de dénombrement : diamètre = 7,5 cm à 1,30 m.

EAB : Enquêtes Annuelles de Branche. Elles visent à connaître la production en quantités physiques pour les branches d'activités exploitations forestières et scieries. Une branche se définit par la production d'un même produit.

EAE : Enquêtes Annuelles d'Entreprise. Elles sont réalisées dans différents secteurs de l'économie. Un secteur se définit comme un regroupement d'entreprises ayant la même activité principale.

MEUBLES EN BOIS : Entreprises d'une partie du C41 (Fabrication de meubles) employant au moins 80% de leurs effectifs dans la région en 2002.

Sièges en bois (chaises, fauteuils et canapés et carcasses) Entreprises d'une partie du 361A (fabrication de sièges) employant au moins 80% de leurs effectifs dans la région en 2002.

Meubles en bois de bureau et de magasin. Entreprises d'une partie du 361C (fabrication de meubles de bureau et de magasin) employant au moins 80% de leurs effectifs dans la région en 2002.

Meubles de cuisine et de salle de bains en bois. Entreprises d'une partie du 361E et du 361J (fabrication de meubles de cuisine et meubles divers) employant au moins 80 % de leurs effectifs dans la région en 2002.

Meubles meublants et meubles de complément en bois. Entreprises d'une partie du 361G et du 361J (fabrication de meubles meublants et meubles divers) employant au moins 80 % de leurs effectifs dans la région en 2002.

TRAVAIL MECANIQUE DU BOIS : Entreprises d'une partie du F31 (hors scierie) employant au moins 70% de leurs effectifs dans la région en 2002.

BIC : Bénéfices Industriels et Commerciaux.

Valeur ajoutée hors taxes : solde des opérations de production de l'entreprise. Elle mesure la richesse produite par l'entreprise.

Chiffre d'affaires hors taxes : Montant global, au cours de l'exercice, des ventes de marchandises et des productions vendues de biens et de services mesurées par leur prix de vente.

Agreste Rhône-Alpes
Coup d'oeil

supplément

MÉMENTO FORESTIER

Dépot légal : juillet 2005/ Directeur de la publication : A. BONNAUD / N° ISSN : 1150-1987/ supplément au COUP D'OEIL Rhône-Alpes - Prix : 1,50 euro



photo : Marc ROBERT

Édition
2005



MINISTÈRE
DE L'AGRICULTURE
ET DE LA PÊCHE

REPARTITION DES RESSOURCES FORESTIERES

Ressources forestières mondiales en 2000

	superficie totale du continent (million d'ha)	dont forêts (million d'ha)	part de la surface du continent dans le monde (%)	part de la surface forestière dans le continent (%)
Afrique	2 978	650	23	22
Amérique du nord et centrale	2 137	549	16	26
Amérique du sud	1 755	886	13	50
Asie*	3 085	548	24	18
Europe*	571	188	4	33
Fédération de Russie	1 689	851	13	50
Océanie	849	198	7	23
Monde	13 064	3 870	100	30

* sans la partie de la fédération de Russie

source : FAO 2003

Ressources forestières des principaux pays européens suivant la récolte 2002

	2002		2000	
	bois ronds récoltés (million de m³)	sciages produits (million de m³)	superficie des pays (million d'ha)	dont forêts (million d'ha)
Suède*	67	16	41	27
Finlande*	53	13	30	22
Allemagne*	42	17	35	11
France*	35	10	55	15
Pologne**	27	3	30	9
Espagne*	16	4	50	14
Roumanie	15	4	23	6
Autriche*	15	10	8	4
Republique Tchèque**	15	4	8	3
Lettonie**	13	4	6	3
Ukraine	12	2	58	10
Estonie**	11	2	4	2

source : FAO/UNECE année 2003

* Europe à 15
** Elargissement de l'Europe des 15

REPARTITION DES RESSOURCES FORESTIERES

Ressources forestières des régions suivant la récolte 2003

	2003		2000	
	bois ronds récoltés (millier de m³)	sciages produits* (millier de m³)	superficie des régions (millier d'ha)	dont forêts (millier d'ha)
Aquitaine	7 958	1 761	4 183	1 797
Lorraine	3 141	921	2 367	841
Limousin	2 180	407	1 706	563
Franche-Comté	2 051	797	1 631	691
Rhône-Alpes	2 002	1 137	4 497	1 540
Champagne-Ardenne	1 781	263	2 572	665
Bourgogne	1 653	463	3 175	971
Auvergne	1 459	633	2 617	702
Centre	1 450	243	3 954	886
Midi-Pyrénées	1 439	305	4 560	1 213
Alsace	1 293	632	833	313
Poitou-Charentes	981	417	2 595	382
Picardie	952	105	1 952	301
Languedoc-Roussillon	879	231	2 776	975
Pays-de-la-Loire	709	284	3 240	318
Haute-Normandie	666	241	1 233	226
Provence-Alpes-Côte d'Azur	582	74	3 180	1 309
Basse-Normandie	512	201	1 774	168
Bretagne	431	233	2 751	327
Île-de-France	416	12	1 207	278
Nord-Pas-de-Calais	260	161	1 244	91
Corse	32	18	872	253
France	32 827	9 538	54 919	14 810

* sauf merrains et rails

sources : Agreste - SAA 2003, EAB 2003 - IFN 2000

Ressources forestières des départements rhônalpins suivant la récolte 2003

	2003		2000	
	bois ronds récoltés (millier de m³)	sciages produits* (millier de m³)	superficie des dépts. (millier d'ha)	dont forêts (millier d'ha)
Loire	359	175	481	127
Isère	343	165	788	254
Drôme	286	98	326	70
Haute-Savoie	267	161	484	179
Ain	251	321	579	179
Ardèche	184	75	557	253
Savoie	173	109	627	193
Drôme	139	33	656	285
Rhône-Alpes	2 002	1 137	4 497	1 540

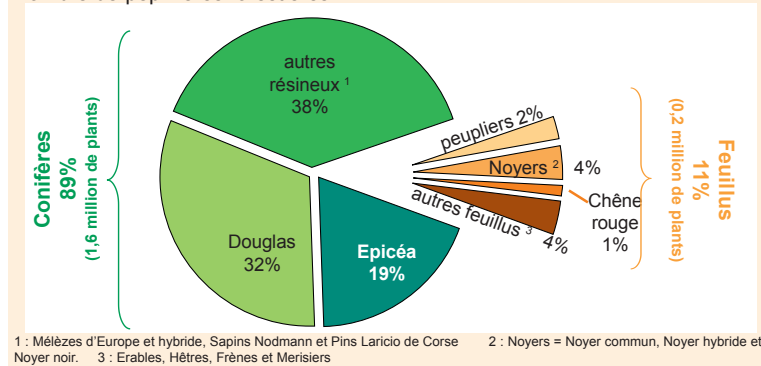
* sauf merrains et rails

sources : Agreste - SAA 2003, EAB 2003 - IFN 2000

REPARTITION DES RESSOURCES FORESTIERES REGIONALES

Plants écoulés par les pépinières forestières de Rhône-Alpes entre 2003 et 2004

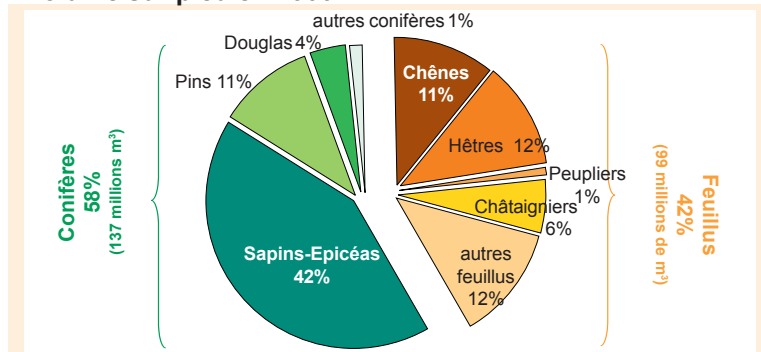
surface totale cultivée : 42,12 hectares
nombre de pépinières forestières : 44



1 : Mélèzes d'Europe et hybride, Sapins Nodmann et Pins Laricio de Corse 2 : Noyers = Noyer commun, Noyer hybride et Noyer noir. 3 : Erables, Hêtres, Frênes et Merisiers

source : Enquête annuelle de plants forestiers 2003-2004

Volume sur pied en 2000



Pour les départements de l'Ardèche, de la Loire et de la Haute-Savoie, les pleuplaires en plein ne sont pas inventoriées.

source : IFN 2000

Surface boisée suivant le type de propriété en 2000

	date du dernier inventaire	Forêts publiques (1)		Forêts privées	
		milliers d'ha	%	milliers d'ha	%
Ain	1996	58	32	121	68
Ardèche	1995	25	10	228	90
Drôme	1996	76	27	209	73
Isère	1997	77	30	177	70
Loire	1993	7	5	120	95
Rhône	1994	3	4	67	96
Savoie	2000	84	44	109	56
Haute-Savoie	1998	53	30	126	70
Rhône-Alpes		383	25	1157	75

(1) : Les chiffres ci-dessus ne concernent que la surface des seules formations boisées relevant du régime forestier, il faut aussi y rajouter 75 144 ha de terrains non boisés. La superficie totale de la forêt relevant du régime forestier est de 458 109 ha (Source O.N.F. 2001)

source : IFN 2000

EXPLOITATIONS FORESTIERES RHONALPINES

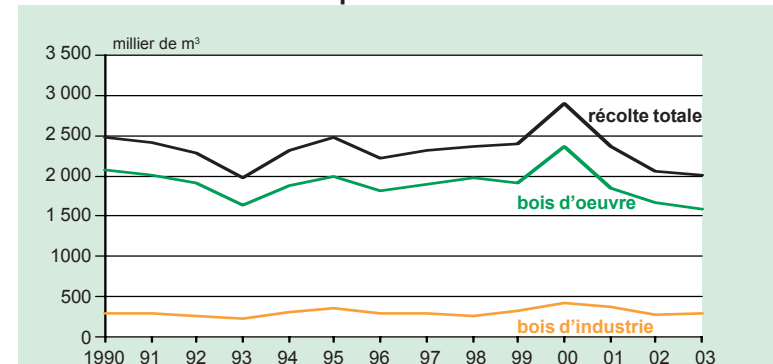
Bois ronds récoltés en 2003 (millier de m³)

	Bois d'œuvre			Bois d'industrie			Bois de feu. carbonisation (1)	total général (1)
	feuillus	conifères	total	feuillus	conifères	total		
Ain	41	176	217	7	11	18	16	251
Ardèche	3	124	127	0	40	40	17	184
Drôme	26	49	75	12	31	43	21	139
Isère	40	197	237	52	4	56	50	343
Loire	10	277	287	1	61	62	10	359
Rhône	9	211	220	1	54	55	11	286
Savoie	20	150	170	0	1	1	2	173
Haute-Savoie	4	245	249	3	6	9	9	267
Rhône-Alpes	153	1 429	1 582	76	208	284	136	2 002

(1) : Ne comprend pas le volume important de bois de feu autoconsommé (qui pourrait être de l'ordre de 1 500 000 m³)

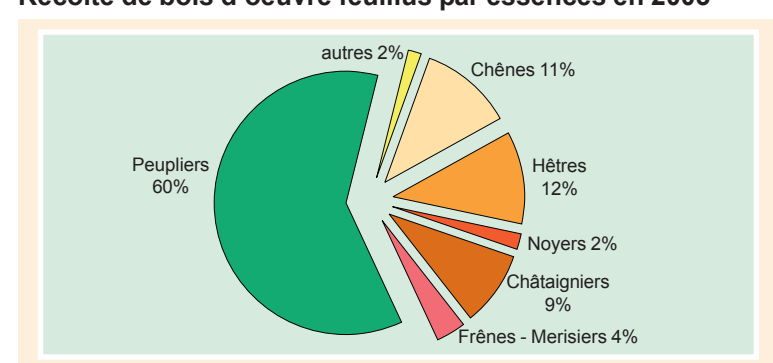
source : Agreste - EAB 2003

Evolution de la récolte depuis 1990



source : Agreste - EAB 2003

Récolte de bois d'œuvre feuillus par essences en 2003



source : Agreste - EAB 2003

SCIERIES RHONALPINES

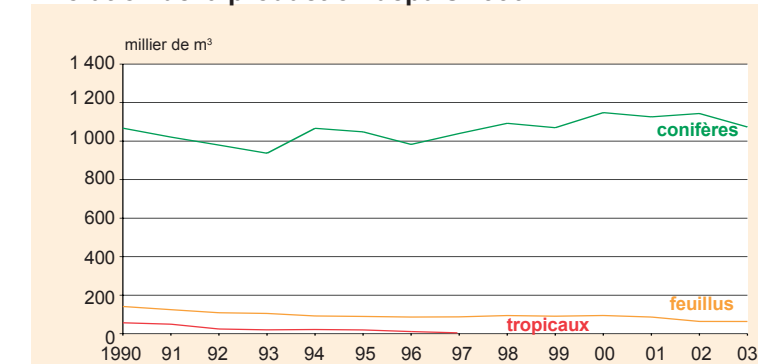
Sciages produits en 2003 (millier de m³)

	Conifères	Feuillus	Total
	Ain	282	39
Ardèche	74	1	75
Drôme	32	1	33
Isère	155	10	165
Loire	167	8	175
Rhône	96	2	98
Savoie	108	1	109
Haute-Savoie	160	ε	161
Rhône-Alpes	1 074	63	1 137

Ces résultats incluent le sciage à façon (prestation de services pour un tiers propriétaire du bois) mais excluent les merrains et bois sous rails.

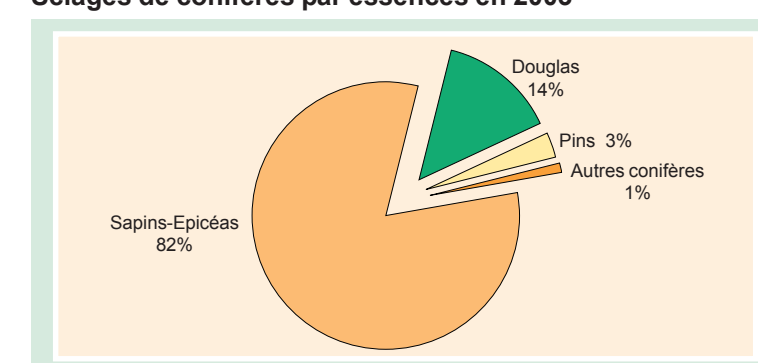
source : Agreste - EAB 2003

Evolution de la production depuis 1990



source : Agreste - EAB 2003

Sciages de conifères par essences en 2003



source : Agreste - EAB 2003