

COMMUNIQUÉ DE PRESSE

Grenoble, le 7 août 2021

Météo-France a placé ce jour l'Isère moyenne et l'Isère grenobloise en vigilance jaune en raison d'un risque de crue

En raison des fortes pluies enregistrées depuis 13h ce jour, l'Isère moyenne et l'Isère grenobloise (voir sur le carte) sont concernées par un risque de crue, et sont placées en vigilance jaune, pour la nuit du 7 au 8 août.

Ce niveau de vigilance indique un risque de crue génératrice de débordement et de dommages localisés, ou de montée rapide et dangereuse des eaux, nécessitant une attention particulière, notamment dans le cas d'activités exposées ou saisonnières.

Il est fortement déconseillé de s'approcher des cours d'eau, et notamment des torrents en raison des débits soudains qui pourraient survenir.

Conséquences possibles :

- * Inondations possibles dans les zones habituellement inondables.
- * Cumuls importants de précipitation sur de courtes durées, pouvant localement provoquer des crues inhabituelles de ruisseaux et fossés.
- * Risque de débordement des réseaux d'assainissement.

Le Préfet de l'Isère engage chacun à faire preuve de vigilance et à anticiper et respecter les consignes de sécurité :

- ***Renseignez-vous avant d'entreprendre vos déplacements et soyez très prudents. Respectez, en particulier, les déviations mises en place.***
- ***Ne vous engagez en aucun cas, à pied ou en voiture, sur une voie immergée.***

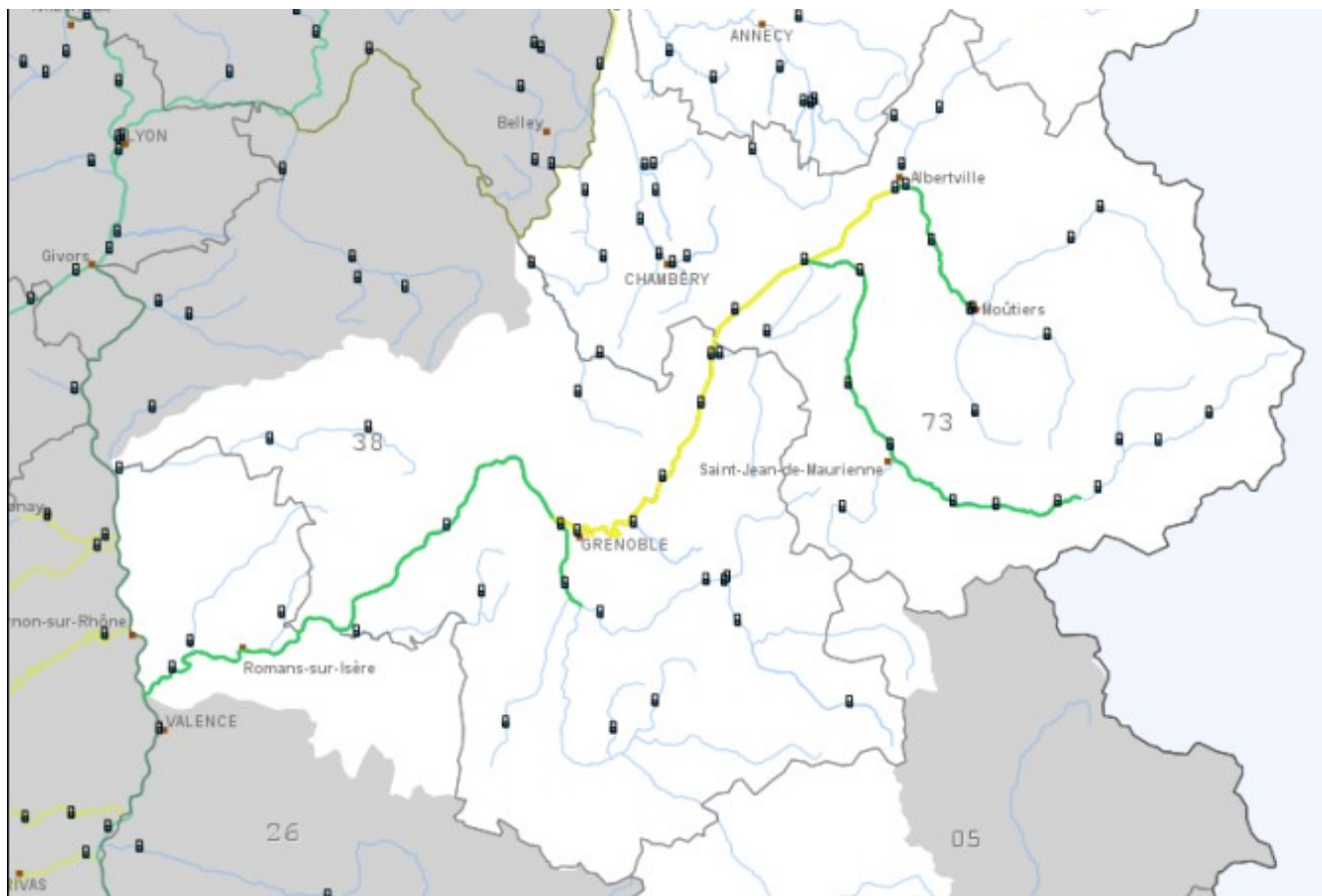
**Contact presse
Bureau du Cabinet et
de la Communication Interministérielle**



PRÉFET DE L'ISÈRE

Liberté
Égalité
Fraternité

- *Dans les zones habituellement inondables, mettez en sécurité vos biens susceptibles d'être endommagés et surveillez la montée des eaux.*



Plus d'informations :

<https://vigilance.meteofrance.fr/fr/isere>

<https://www.vigicrues.gouv.fr>

**Contact presse
Bureau du Cabinet et
de la Communication Interministérielle**

Tél : 04 76 60 48 05
Mél : pref-communication@isere.gouv.fr
Twitter : @Prefet38

12, Place de Verdun
38000 Grenoble Cedex 01