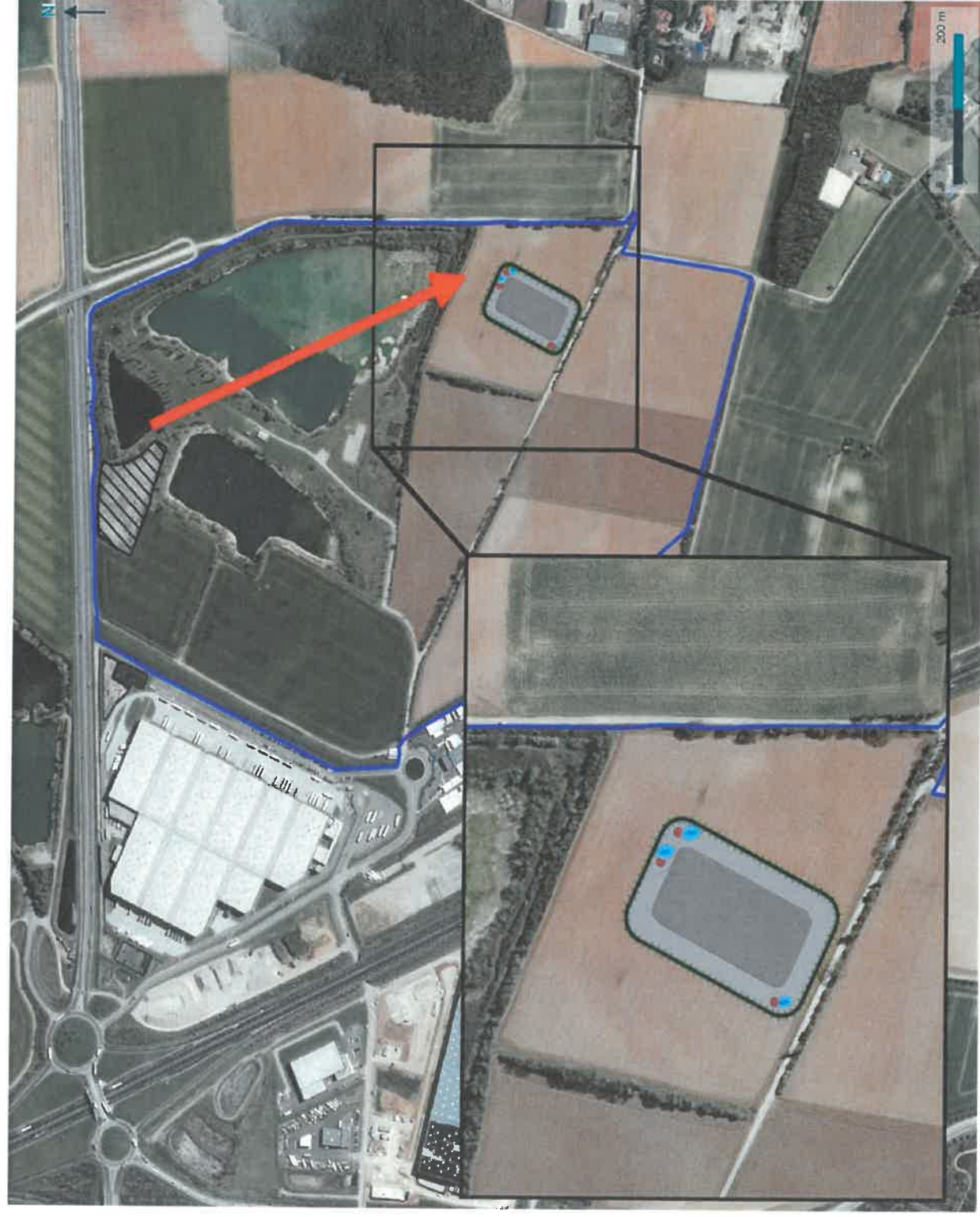


Vu pour l'année à l'unité préfectural n° DRR -> REAL VD38 - 2021-07-10 du 9/07/2021

Pour le projet et par délégation  
le directeur général  
signé  
Philippe PORTAL










**ANNEXE Biodiv2 : Localisation des mesures d'accompagnement.**



**JMG**

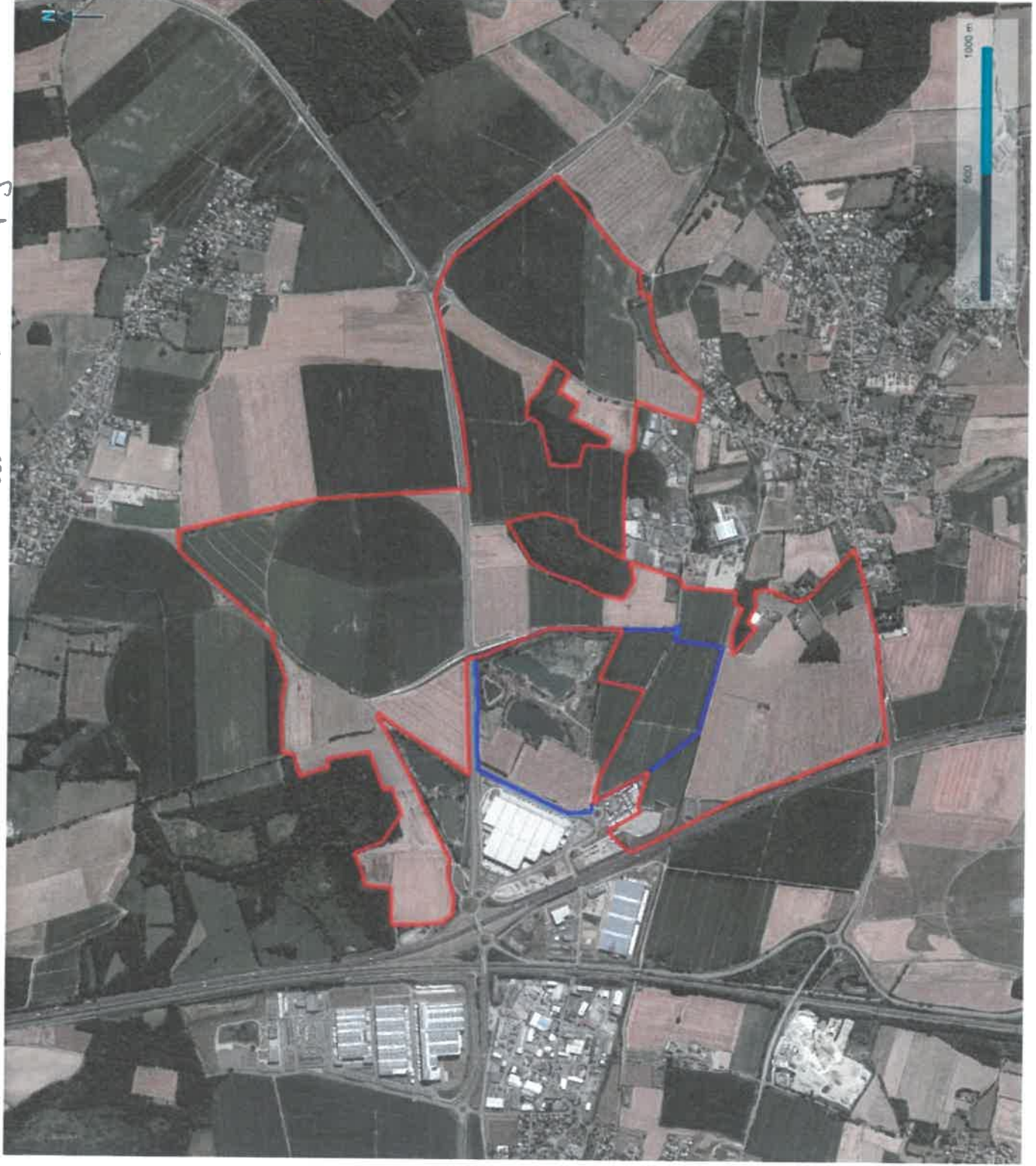
**Déplacement de la mesure compensatoire de SOCARA**

Aménagement de bâtiments industriels sur le site de Salonique à Janneyrias (38)

-  Plateforme SOCARA existante
- Aménagements à prévoir**
-  Zone centrale de la plateforme (5000m<sup>2</sup>)
-  Zone périphérique de la plateforme (5000m<sup>2</sup>)
-  Mare compensatoire à Crapaud calamite
-  Impluvium de la mare
-  Gîte terrestre pour les amphibiens
-  Haie basse (1,5m environ)
-  Clôture à maille large (1,5 m)
-  Aire d'étude rapprochée



ANNEXE BIODIVERSITÉ: Localisation des mesures d'accompagnement



**MA3 : Mise en place d'un programme de suivi puis d'action visant l'Alouette des champs**

Aménagement de bâtiments inclusifs sur le site de Salonique à Jarnyehias (38)

 MA3 Emprise du programme

 Aire d'étude rapprochée

Un pour être annexé à l'annexe préfectorale n° DPPP-DRBAC 038-221-07-10 du 9/07/2021

Pour la précepte et par délégation de servitude général signé Philippe PORTAL

