

Présentation de la délinquance en Isère pour 2009

I – Présentation générale

A / Rappel de l'année 2008

- Pour la délinquance globale, le nombre de faits constatés a été de : 65 948 faits soit 147 faits de plus et une augmentation de **0,22%** par rapport à 2007.
- Pour la délinquance de proximité, le nombre de faits constatés a été de 31 769 faits soit 154 faits de plus et une augmentation de **0,49%** par rapport à 2007. La délinquance de proximité ou DP regroupe les vols (à main armée, avec violence, à la tire, d'automobiles et de 2 roues), les cambriolages et les destructions et dégradations.

Le **taux de criminalité** était de **56,27** pour 1 000 habitants et situait, au niveau national, le département au 26^{ème} rang.

Le **taux d'élucidation** des faits était de **32, 81%** en 2008, 31,73% en 2007, 28,32% en 2006, 27,62% en 2005 et de 25,14% en 2004.

B / Année 2009 : évolution globale en Isère

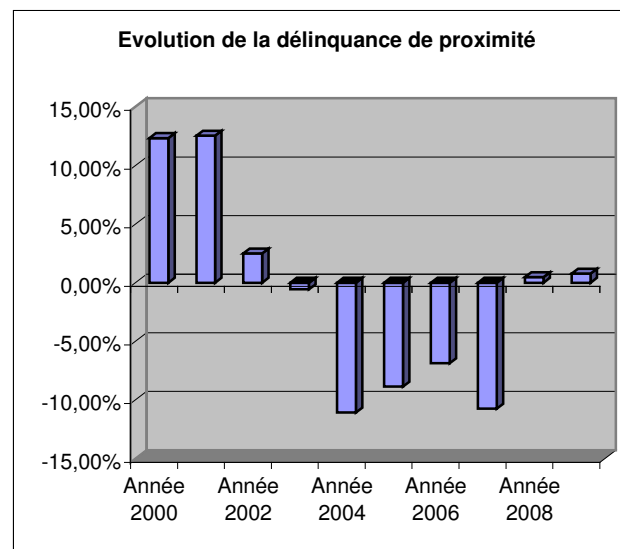
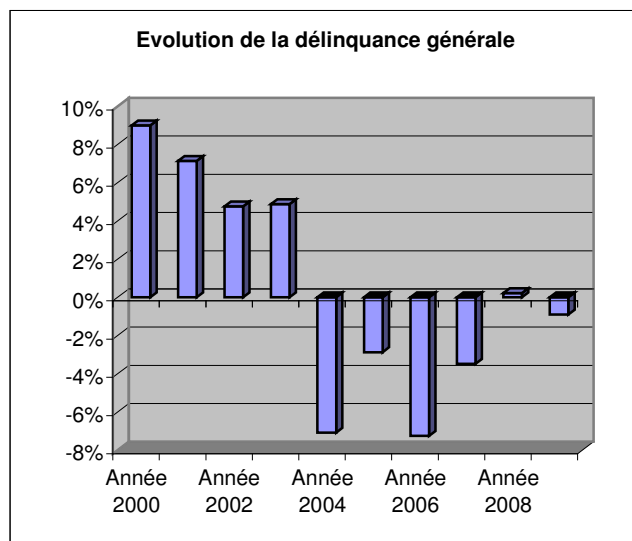
L'année 2009, par rapport à 2008, a connu une très légère baisse de la délinquance générale de – **0,90 %** avec 65 325 faits constatés soit **596** faits en moins et une très légère hausse de la délinquance de proximité de **0,78%** avec 32 018 faits constatés soit **249** faits de plus.

Délinquance Générale

	Année 2000	Année 2001	Année 2002	Année 2003	Année 2004	Année 2005	Année 2006	Année 2007	Année 2008	Année 2009	2009/2008	2009/2003
Police	33 890	36 191	35 860	37 070	35398	33 746	30 693	30 586	29 962	30 098	0,45%	-18,81%
Gendarmerie	35 289	37 929	41 792	44 372	40275	39 755	37 478	35 215	35 986	35 254	-2,03%	-20,55%
Total	69 179	74 120	77 652	81 442	75 673	73 501	68 171	65 801	65 948	65 352	-0,90%	-19,76%
Evolution par rapport à l'année précédente	9%	7,14%	4,77%	4,88%	-7,08%	-2,87%	-7,25%	-3,48%	0,22%	-0,90%		

Délinquance de proximité

	Année 2000	Année 2001	Année 2002	Année 2003	Année 2004	Année 2005	Année 2006	Année 2007	Année 2008	Année 2009	2009/2008	2009/2003
Police	21 439	22 974	22 209	21 557	19 724	17 285	16 308	14 986	14 576	14 211	-2,50%	-34,08%
Gendarmerie	19 458	23 057	24 974	25 359	22 001	20 742	19 109	16 629	17 193	17 807	3,57%	-29,78%
Total	40 897	46 031	47 183	46 916	41 725	38 027	35 417	31 615	31 769	32 018	0,78%	-31,75%
Evolution par rapport à l'année précédente	12,34%	12,55%	2,50%	-0,57%	-11,06%	-8,86%	-6,86%	-10,73%	0,49%	0,78%		



Taux de criminalité : nombre de crimes et délits / nombre d'habitants

- Avec un taux de **55,88** crimes et délits pour mille habitants, l'Isère se situe au **25^{ème} rang national** sur les 96 départements métropolitains pour l'année 2009.

II – Résultats annuels détaillés

A / Délinquance générale

• **1 - Pour la délinquance globale**, le nombre de faits constatés est de :

- zone police : 30 098 faits, soit une augmentation de 0,45 % par rapport à 2008.
- zone gendarmerie : 35 254 faits, soit une diminution de - 2,03% par rapport à 2008.

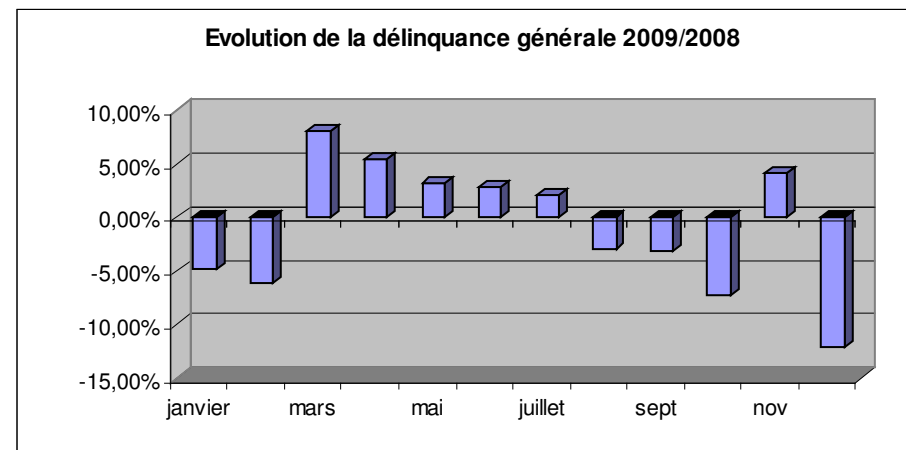
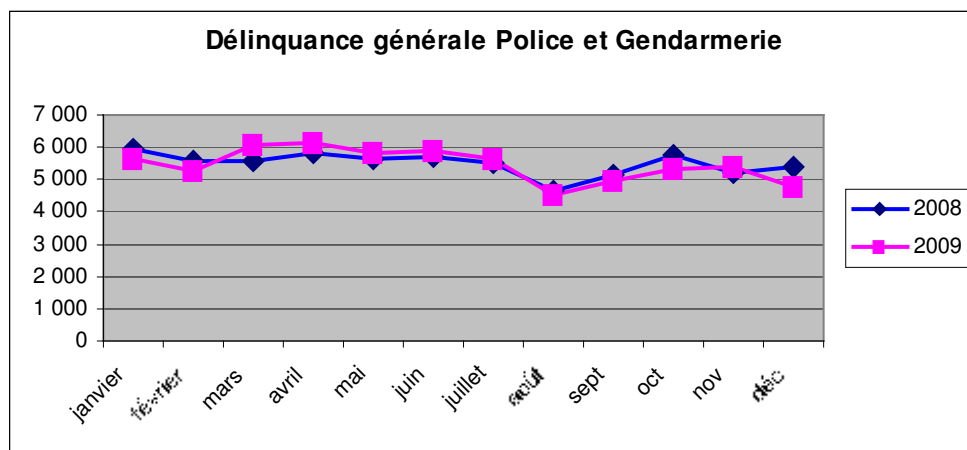
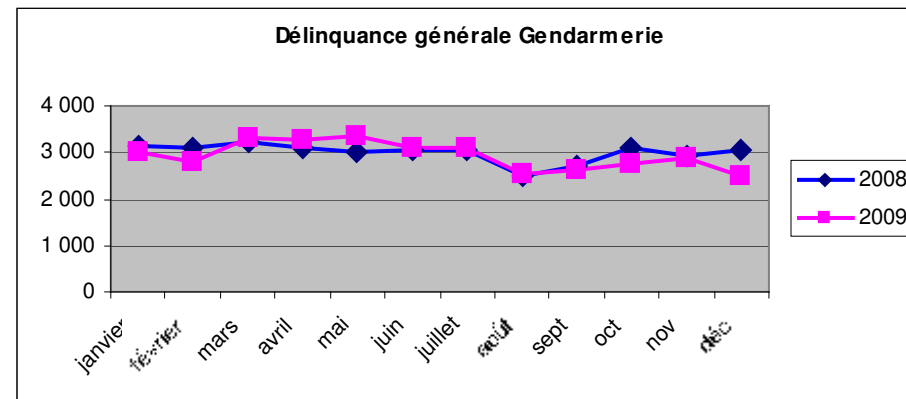
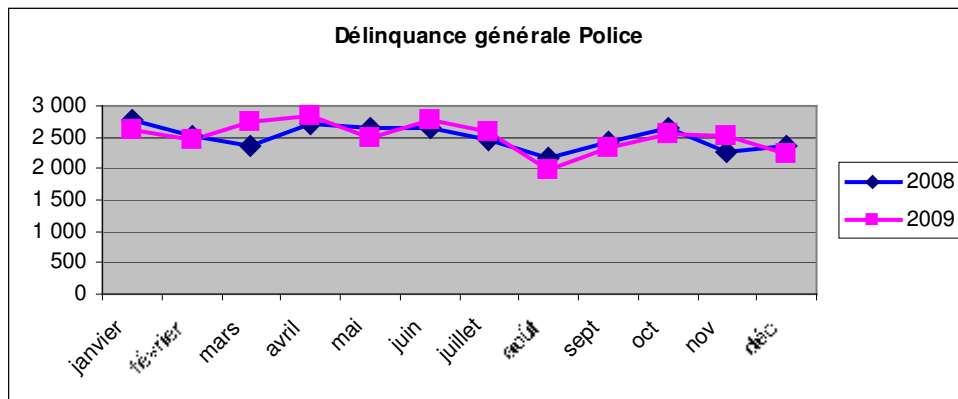
Total : 65 352 faits soit 596 faits en moins et une diminution de - 0,90 % par rapport à 2008.

Délinquance Générale

		janvier	février	mars	avril	mai	juin	juillet	août	sept	oct	nov	déc	CVA	TOTAL
Police	2008	2 779	2 514	2 370	2 714	2 642	2 643	2 472	2 160	2 425	2 661	2 255	2 349	-22	29 962
	2009	2 609	2 443	2 730	2 841	2 498	2 780	2 582	1 993	2 344	2 557	2 513	2 247	-39	30 098
	<i>Evolution</i>	-6,12%	-2,82%	15,19%	4,68%	-5,45%	5,18%	4,45%	-7,73%	-3,34%	-3,91%	11,44%	-4,34%		0,45%
Gendarmerie	2008	3 152	3 080	3 219	3 082	3 021	3 066	3 071	2 504	2 710	3 084	2 946	3 051		35 986
	2009	3 030	2 809	3 311	3 270	3 345	3 087	3 077	2 529	2 632	2 768	2 900	2 496		35 254
	<i>Evolution</i>	-3,87%	-8,80%	2,86%	6,10%	10,72%	0,68%	0,20%	1,00%	-2,88%	-10,25%	-1,56%	-18,19%		-2,03%
Ensemble	2008	5 931	5 594	5 589	5 796	5 663	5 709	5 543	4 664	5 135	5 745	5 201	5 400	-22	65 948
	2009	5 639	5 252	6 041	6 111	5 843	5 867	5 659	4 522	4 976	5 325	5 413	4 743	-39	65 352
	<i>Evolution</i>	-4,92%	-6,11%	8,09%	5,43%	3,18%	2,77%	2,09%	-3,04%	-3,10%	-7,31%	4,08%	-12,17%		-0,90%

* CVA = Correction de Variation Annuelle

Consolidation des chiffres des périodes intermédiaires (début et fin d'année, affaires débutées l'année précédente et finalisées en 2009).



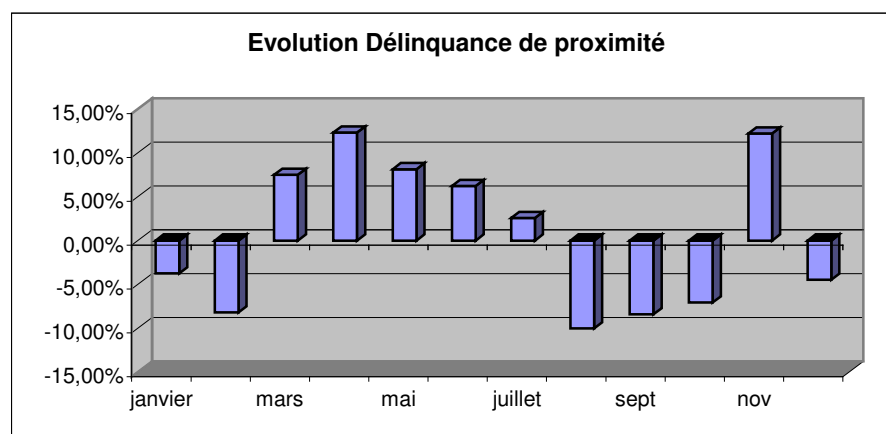
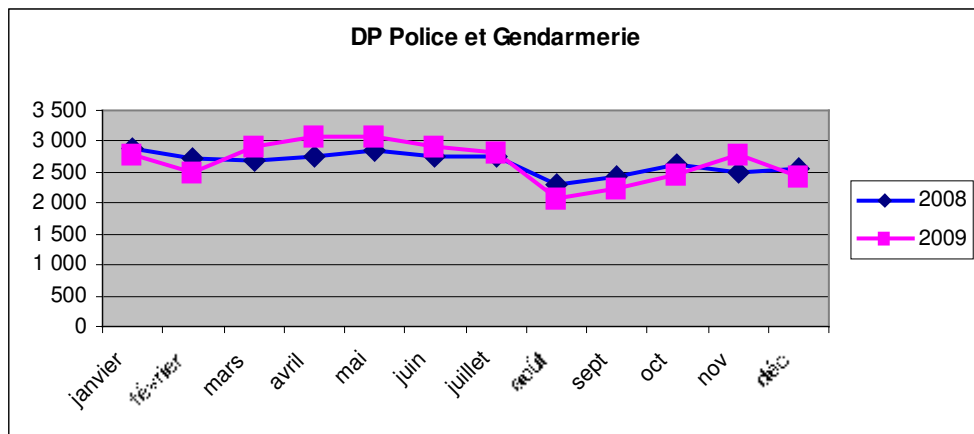
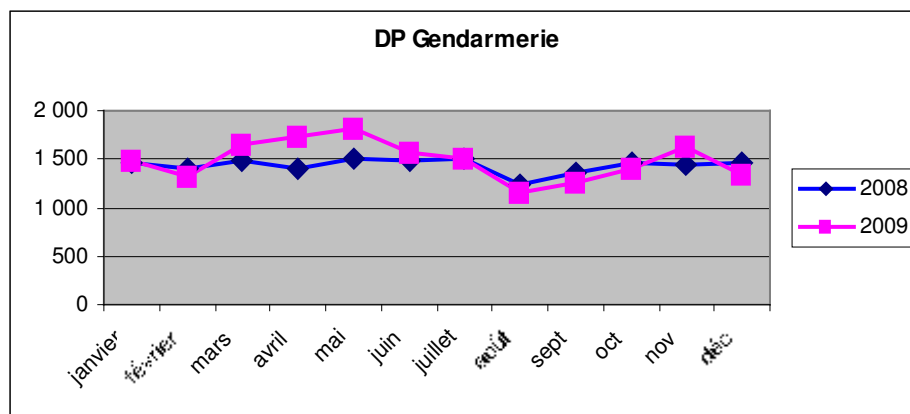
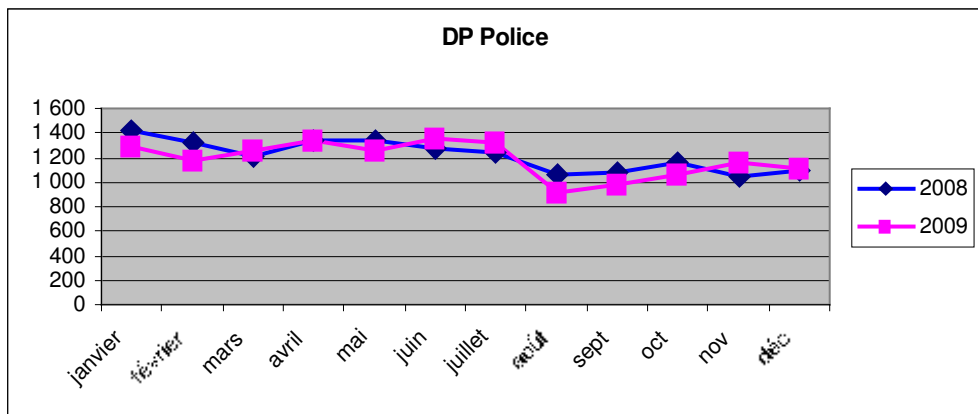
• **2 - Pour la délinquance de proximité, le nombre de faits constatés a été de :**

- zone police : 14 211 faits, soit une diminution de – 2,50 % par rapport à 2008.
- zone de gendarmerie : 17 807 faits, soit une augmentation de 3,57 % par rapport à 2008.

Total : 32 018 faits soit 249 faits de plus et une augmentation de 0,78 % par rapport à 2008.

Délinquance de proximité

		janvier	février	mars	avril	mai	juin	juillet	août	sept	oct	nov	déc	CVA	Annuel
Police	2008	1 426	1 320	1 208	1 342	1 343	1 275	1 245	1 064	1 075	1 161	1 043	1 090	-16	14 576
	2009	1 293	1 179	1 260	1 343	1 254	1 359	1 321	920	972	1 056	1 166	1 107	-19	14 211
	Evolution	-9,33%	-10,68%	4,30%	0,07%	-6,63%	6,59%	6,10%	-13,53%	-9,58%	-9,04%	11,79%	1,56%		-2,50%
Gendarmerie	2008	1 458	1 394	1 494	1 397	1 496	1 476	1 500	1 231	1 360	1 474	1 447	1 466		17 193
	2009	1 483	1 313	1 645	1 733	1 816	1 563	1 495	1 145	1 258	1 393	1 628	1 335		17 807
	Evolution	1,71%	-5,81%	10,11%	24,05%	21,39%	5,89%	-0,33%	-6,99%	-7,50%	-5,50%	12,51%	-8,94%		3,57%
Ensemble	2008	2 884	2 714	2 702	2 739	2 839	2 751	2 745	2 295	2 435	2 635	2 490	2 556	-16	31 769
	2009	2 776	2 492	2 905	3 076	3 070	2 922	2 816	2 065	2 230	2 449	2 794	2 442	-19	32 018
	Evolution	-3,74%	-8,18%	7,51%	12,30%	8,14%	6,22%	2,59%	-10,02%	-8,42%	-7,06%	12,21%	-4,46%		0,78%



• **3 - Pour les grandes catégories d'infractions**, on peut relever les évolutions suivantes :

○ **Les vols : 61,11 % des infractions**

39 938 vols ont été enregistrés, soit une hausse de 1,96 %. Les cambriolages ont augmentés de 10,09%, avec 8 443 faits constatés soit 774 faits de plus.

○ **Les infractions économiques et financières : 8,19 % des infractions**

5 358 infractions économiques et financières ont été constatées, soit une diminution de – 3,13%.

○ **Les autres infractions : 30,70% des infractions** (par exemple, police des étrangers, infractions à la législation sur les stupéfiants,...)

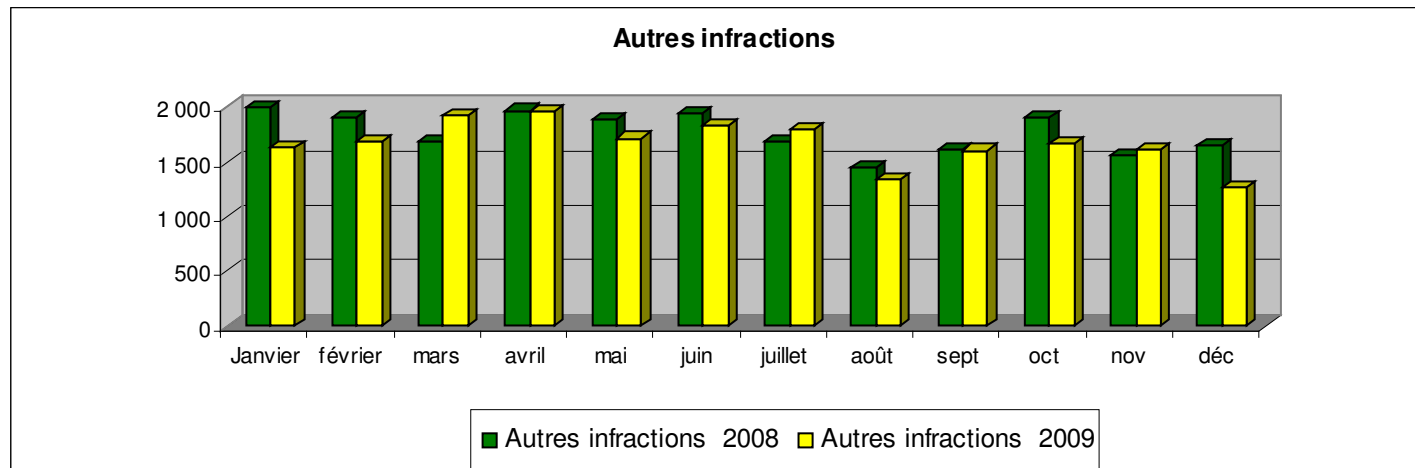
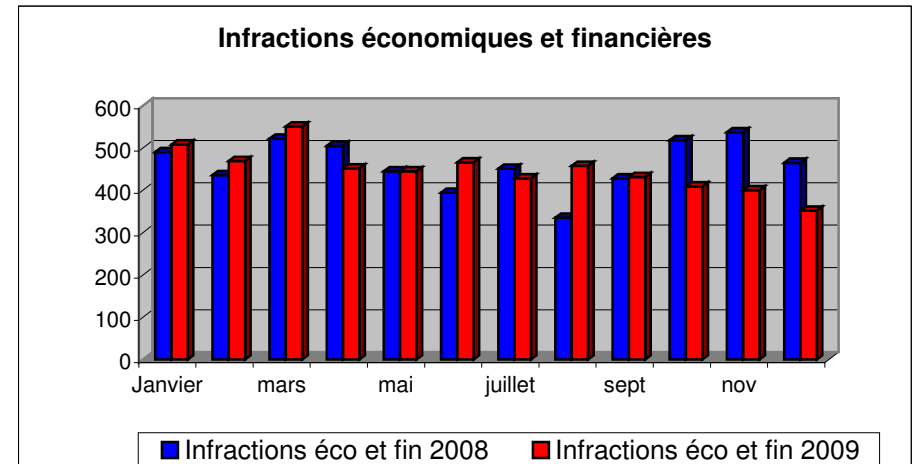
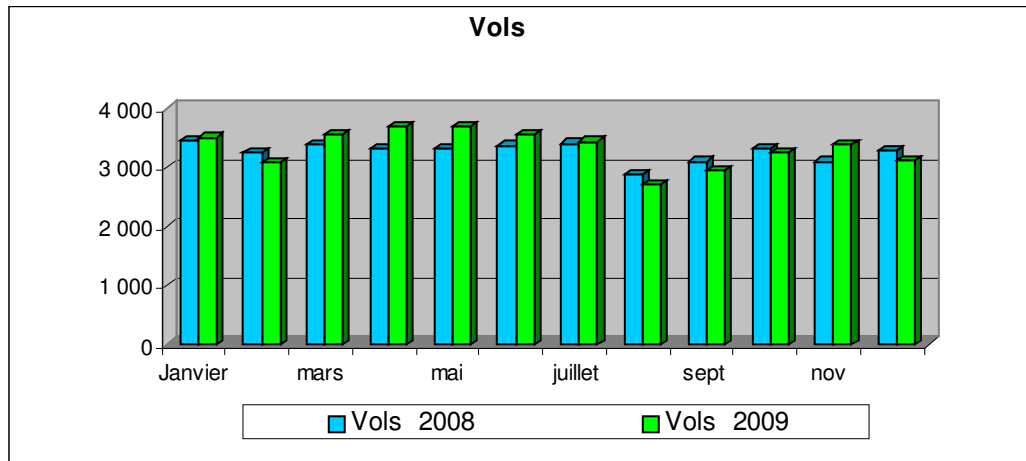
20 056 autres infractions ont été enregistrées, soit une baisse de – 5,61%.

Grands types d'infractions

		Janvier	février	mars	avril	mai	juin	juillet	août	sept	oct	nov	déc	CVA	Annuels
Vols	2008	3 446	3 254	3 378	3 320	3 326	3 373	3 404	2 879	3 099	3 323	3 099	3285	-16	39 170
	2009	3 503	3 088	3 566	3 690	3 683	3 566	3 435	2 718	2 941	3 249	3 391	3127	-19	39 938
	évolution	1,65%	-5,10%	5,57%	11,14%	10,73%	5,72%	0,91%	-5,59%	-5,10%	-2,23%	9,42%	-4,81%		1,96%
Infractions éco et fin	2008	490	436	522	505	445	394	451	335	428	518	537	465	5	5 531
	2009	508	469	551	452	445	466	428	458	431	409	400	352	-11	5 358
	évolution	3,67%	7,57%	5,56%	-10,50%	0,00%	18,27%	-5,10%	36,72%	0,70%	-21,04%	-25,51%	-24,30%		-3,13%
Autres infractions	2008	1 995	1 904	1 689	1 971	1 892	1 942	1 688	1 450	1 608	1 904	1 565	1650	-11	21 247
	2009	1 628	1 695	1 924	1 969	1 715	1 835	1 796	1 346	1 604	1 667	1 622	1 264	-9	20 056
	évolution	-18,40%	-10,98%	13,91%	-0,10%	-9,36%	-5,51%	6,40%	-7,17%	-0,25%	-12,45%	3,64%	-23,39%		-5,61%
TOTAL	2008	5 931	5 594	5 589	5 796	5 663	5 709	5 543	4 664	5 135	5 745	5 201	5 400	-22	65 948
	2009	5 639	5 252	6 041	6 111	5 843	5 867	5 659	4 522	4 976	5 325	5 413	4 743	-39	65 352
	évolution	-4,92%	-6,11%	8,09%	5,43%	3,18%	2,77%	2,09%	-3,04%	-3,10%	-7,31%	4,08%	-12,17%		-0,90%

* CVA = Correction de Variation Annuelle

Consolidation des chiffres des périodes intermédiaires (début et fin d'année, affaires débutées l'année précédente et finalisées en 2009).



- **4 – Le taux d'élucidation est le rapport des faits élucidés sur les faits constatés ; on peut relever les évolutions suivantes**
 - Pour la police, le taux d'élucidation pour 2009 (37,61%) est supérieur à celui pour 2008 (34,55%).
 - A l'inverse, pour la gendarmerie, le taux fléchit légèrement par rapport à 2008 (de 31,35% à 30,89%).
 - Au total, sur l'ensemble du département, le taux d'élucidation passe de 32,81% à 33,99%.

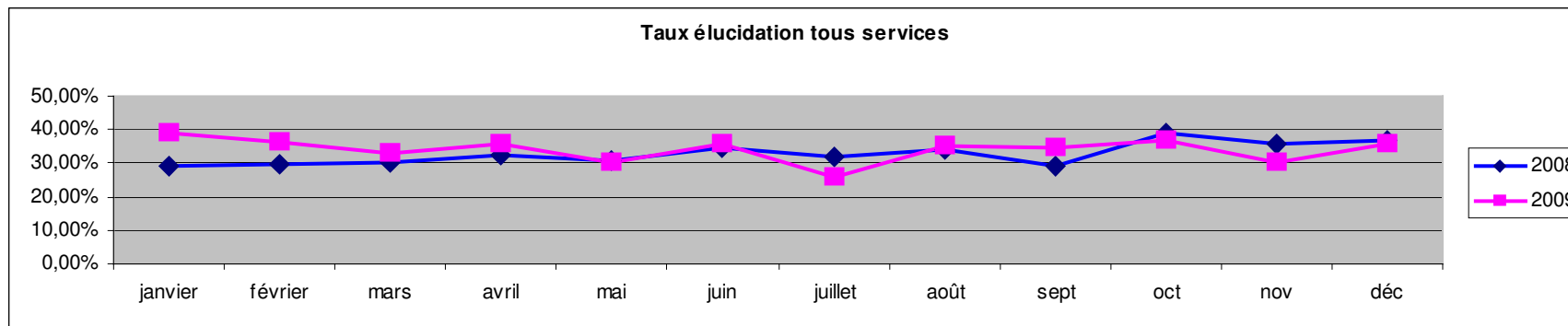
Evolution du nombre de faits élucidés :

Faits élucidés		janvier	février	mars	avril	mai	juin	juillet	août	sept	oct	nov	déc	CVA	Annuel
Police	2008	900	755	691	1 014	896	1 035	764	742	827	1 151	729	836	12	10 352
	2009	1 305	965	1 106	1 030	813	947	797	820	1 037	1 026	682	802	-10	11 320
	Evolution	45,00%	27,81%	60,06%	1,58%	-9,26%	-8,50%	4,32%	10,51%	25,39%	-10,86%	-6,45%	-4,07%		9,35%
Gendarmerie	2008	820	897	991	870	849	934	1 016	853	660	1 102	1 142	1 149		11 283
	2009	887	952	889	1 159	946	1 145	669	759	684	935	968	897		10 890
	Evolution	8,17%	6,13%	-10,29%	33,22%	11,43%	22,59%	-34,15%	-11,02%	3,64%	-15,15%	-15,24%	-21,93%		-3,48%
Ensemble	2008	1 720	1 652	1 682	1 884	1 745	1 969	1 780	1 595	1 487	2 253	1 871	1 985	12	21 635
	2009	2 192	1 917	1 995	2 189	1 759	2 092	1 466	1 579	1 721	1 961	1 650	1 699	-10	22 210
	Evolution	27,44%	16,04%	18,61%	16,19%	0,80%	6,25%	-17,64%	-1,00%	15,74%	-12,96%	-11,81%	-14,41%		2,66%

* CVA = Correction de Variation Annuelle : Consolidation des chiffres des périodes intermédiaires (début et fin d'année, affaires débutées l'année précédentes et finalisées en 2009).

Evolution du taux d'élucidation :

Taux élucidation		janvier	février	mars	avril	mai	juin	juillet	août	sept	oct	nov	déc	Annuel
Police	2008	32,39%	30,03%	29,16%	37,36%	33,91%	39,16%	30,91%	34,35%	34,10%	43,25%	32,33%	35,59%	34,55%
	2009	50,02%	39,50%	40,51%	36,25%	32,55%	34,06%	30,87%	41,14%	44,24%	40,13%	27,14%	35,69%	37,61%
	Evolution	54,45%	31,53%	38,95%	-2,96%	-4,03%	-13,01%	-0,12%	19,77%	29,73%	-7,23%	-16,05%	0,29%	8,86%
Gendarmerie	2008	26,02%	29,12%	30,79%	28,23%	28,10%	30,46%	33,08%	34,07%	24,35%	35,73%	38,76%	37,66%	31,35%
	2009	29,27%	33,89%	26,85%	35,44%	28,28%	37,09%	21,74%	30,01%	25,99%	33,78%	33,38%	35,94%	30,89%
	Evolution	12,53%	16,37%	-12,79%	25,56%	0,63%	21,76%	-34,28%	-11,90%	6,71%	-5,47%	-13,89%	-4,57%	-1,48%
Ensemble	2008	29,00%	29,53%	30,09%	32,51%	30,81%	34,49%	32,11%	34,20%	28,96%	39,22%	35,97%	36,76%	32,81%
	2009	38,87%	36,50%	33,02%	35,82%	30,10%	35,66%	25,91%	34,92%	34,59%	36,83%	30,48%	35,82%	33,99%
	Evolution	34,04%	23,60%	9,73%	10,20%	-2,30%	3,39%	-19,33%	2,11%	19,43%	-6,10%	-15,27%	-2,55%	3,59%



B / Catégories d'infractions individualisées : violences urbaines et violences aux personnes

1 – Les violences urbaines :

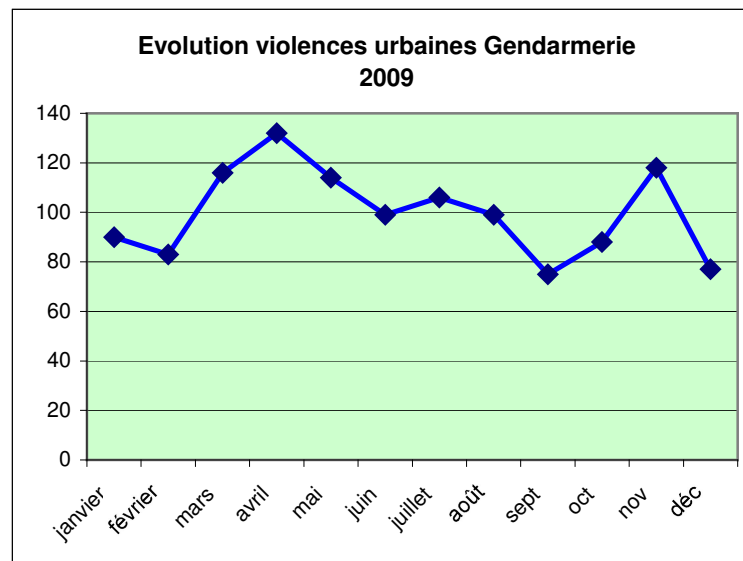
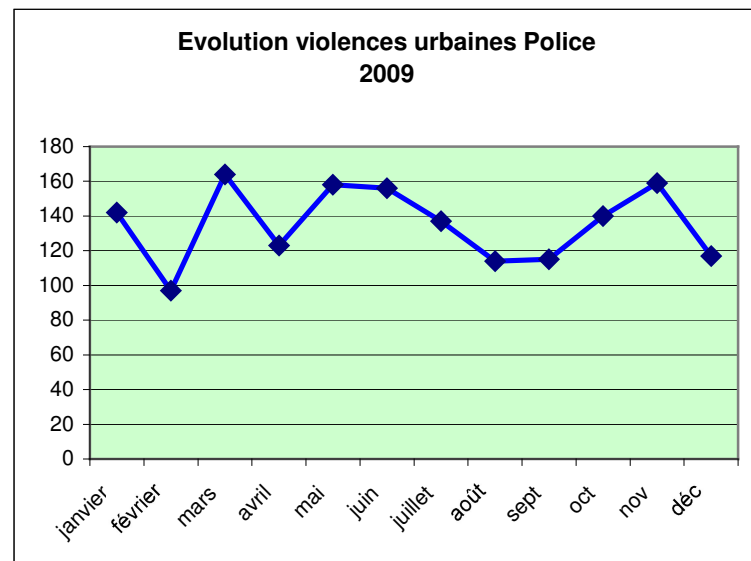
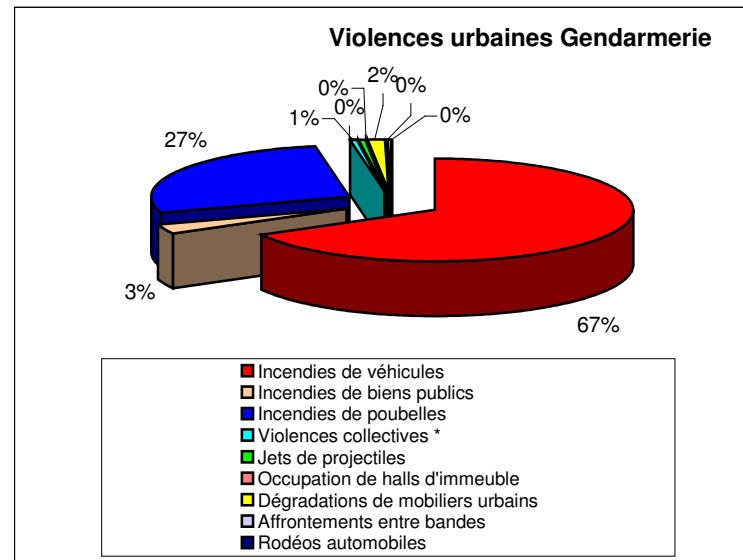
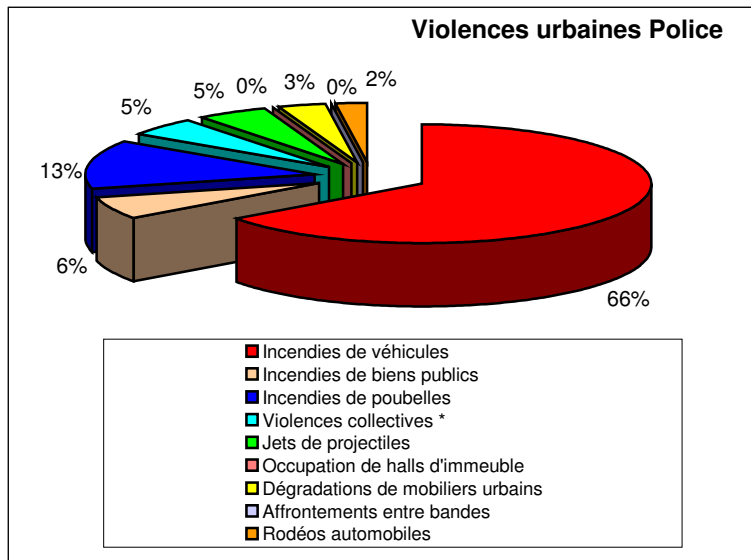
Elles ne sont pas uniquement localisées dans les grandes agglomérations, mais sont presque équitablement réparties en zone police et en zone gendarmerie dans tout le département.

Violences urbaines zone police	janvier	février	mars	avril	mai	juin	juillet	août	sept	oct	nov	déc	CVA	2009	2008
Incendies de véhicules	98	64	95	81	103	94	89	86	70	90	104	81		1 055	678
Incendies de biens publics	4	4	9	10	13	10	8	5	5	4	14	12		98	69
Incendies de poubelles	17	13	36	14	26	16	17	7	14	24	15	17		216	179
Violences collectives *	8	5	7	7	3	11	12	5	9	5	7	2		81	65
Jets de projectiles	7	6	7	4	10	13	3	5	9	6	8	2		80	76
Occupation de halls d'immeuble	0	0	0	0	0	0	0	0	0	0	0	0		0	0
Dégradations de mobiliers urbains	5	4	7	2	3	9	4	2	3	8	7	1		55	44
Affrontements entre bandes	0	0	0	0	0	0	0	0	0	0	0	0		0	1
Rodéos automobiles	3	1	3	5	0	3	4	4	5	3	4	2		37	35
Total	142	97	164	123	158	156	137	114	115	140	159	117		1 622	1 147

Violences urbaines zone gendarmerie	janvier	février	mars	avril	mai	juin	juillet	août	sept	oct	nov	déc	CVA	2009	2008
Incendies de véhicules	66	64	79	92	69	69	67	69	50	58	74	59	1	817	631
Incendies de biens publics	0	0	0	0	5	0	8	1	0	6	0	0	17	37	58
Incendies de poubelles	24	18	35	38	35	28	30	26	24	20	39	14		331	275
Violences collectives *	0	0	0	0	2	0	0	0	0	1	0	0	4	7	12
Jets de projectiles	0	0	1	1	0	1	0	0	0	1	1	1		6	11
Occupation de halls d'immeuble	0	0	0	0	0	0	0	0	0	0	0	0		0	1
Dégradations de mobiliers urbains	0	1	1	1	3	0	1	3	1	1	4	3		19	26
Affrontements entre bandes	0	0	0	0	0	1	0	0	0	1	0	0		2	0
Rodéos automobiles	0	0	0	0	0	0	0	0	0	0	0	0		0	0
Total	90	83	116	132	114	99	106	99	75	88	118	77	22	1 219	1 014

* CVA = Correction de Variation Annuelle

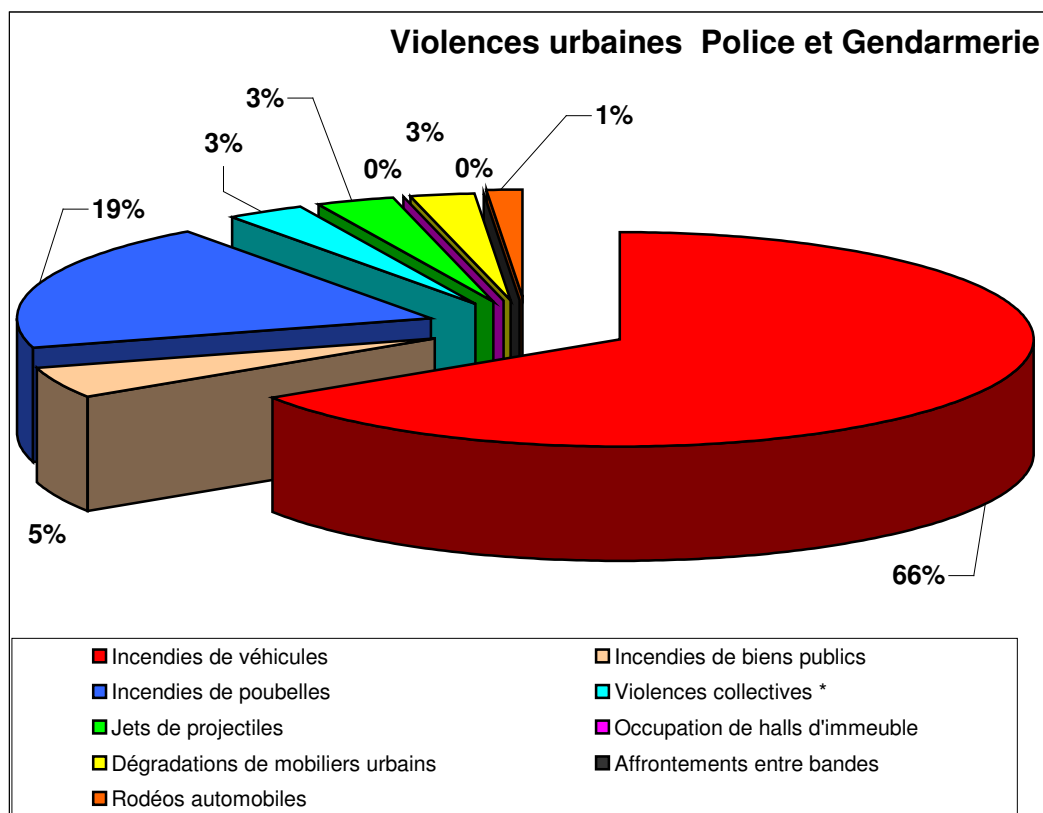
Consolidation des chiffres des périodes intermédiaires (début et fin d'année, affaires débutées l'année précédente et finalisées en 2009).



Violences urbaines département	janvier	février	mars	avril	mai	juin	juillet	août	sept	oct	nov	déc	CVA	2009	2008
Incendies de véhicules	164	128	174	173	172	163	156	155	120	148	178	140	1	1 872	1 309
Incendies de biens publics	4	4	9	10	18	10	16	6	5	10	14	12	17	135	127
Incendies de poubelles	41	31	71	52	61	44	47	33	38	44	54	31	0	547	454
Violences collectives *	8	5	7	7	5	11	12	5	9	6	7	2	4	88	77
Jets de projectiles	7	6	8	5	10	14	3	5	9	7	9	3	0	86	87
Occupation de halls d'immeuble	0	0	0	0	0	0	0	0	0	0	0	0	0	0	1
Dégradations de mobiliers urbains	5	5	8	3	6	9	5	5	4	9	11	4	0	74	70
Affrontements entre bandes	0	0	0	0	0	1	0	0	0	1	0	0	0	2	1
Rodéos automobiles	3	1	3	5	0	3	4	4	5	3	4	2	0	37	35
Total	232	180	280	255	272	255	243	213	190	228	277	194	22	2 841	2 161

* CVA = Correction de Variation Annuelle

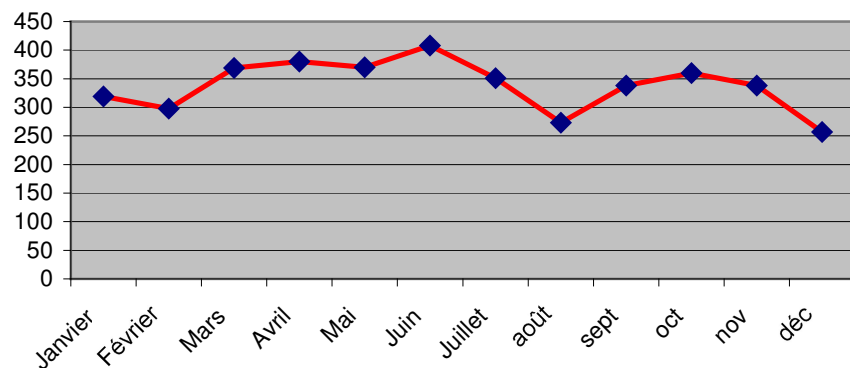
Consolidation des chiffres des périodes intermédiaires (début et fin d'année, affaires débutées l'année précédente et finalisées en 2009).



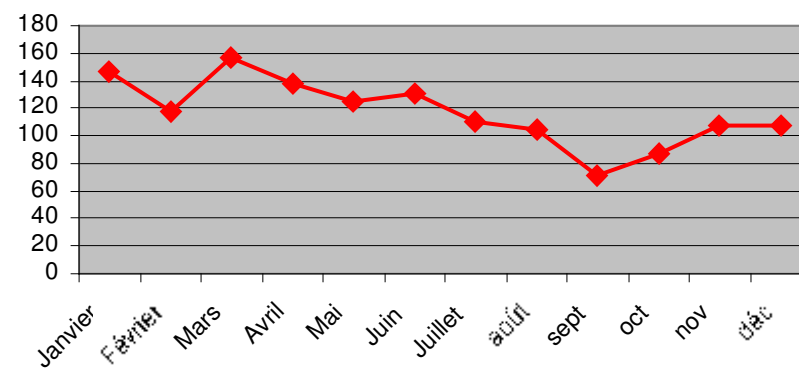
2 – Les violences aux personnes :

		Janvier	Février	Mars	Avril	Mai	Juin	Juillet	Août	Sept	Oct	Nov	Déc	CVA	Total
VIOLENCES PHYSIQUES NON CRAPULEUSES	Homicides pour d'autres motifs	0	0	1	2	0	0	1	0	1	0	0	0		5
	Tentatives d'hom. pour d'autres motifs	0	0	2	0	3	1	0	6	3	2	1	1	1	20
	Coups et blessures volontaires	242	236	294	299	302	330	293	234	275	287	253	206	-4	3247
	Prises d'otages dans un autre but	0	0	0	0	0	0	0	0	0	0	0	0		0
	Séquestrations	4	0	3	6	5	6	6	2	3	3	5	3		46
	Homicides c/ enfants moins 15 ans	0	0	0	0	0	0	0	0	0	0	0	0	2	2
	Violences, mauvais trait. et ab. d'enfants	40	23	32	32	31	31	18	8	22	32	26	22	2	319
	Violences à dépositaires de l'autorité	33	39	37	41	29	40	33	23	34	36	53	23	3	424
Total	319	298	369	380	370	408	351	273	338	360	338	257	2	4063	
VIOLENCES PHYSIQUES CRAPULEUSES	Règlements de compte entre malfaiteurs	0	0	0	0	0	0	0	0	0	0	0	0		0
	Homicides pour voler et à l'occasion de vols	0	0	0	0	0	0	0	0	0	0	0	0		0
	Tent. d'hom. pour voler et à l'occ. de vols	0	0	0	0	0	0	0	0	0	0	0	0		0
	Prises d'otages à l'occasion de vols	0	0	0	0	0	0	0	0	0	0	0	0		0
	Vols à main armée avec arme à feu	19	15	8	11	10	9	7	5	6	16	27	29		162
	Vols avec arme blanche	13	15	20	20	14	19	26	12	12	16	16	21	-1	203
	Vols avec violences sans arme	115	88	129	107	101	102	77	88	53	55	64	58	-5	1032
Total	147	118	157	138	125	130	110	105	71	87	107	108	-6	1397	
VIOLENCES SEXUELLES	Viols	17	19	13	10	15	15	19	10	21	14	11	9	-1	172
	Harc. sexuels et autres agress. Sexuelles	9	14	15	18	11	13	10	20	20	23	10	17		180
Total	26	33	28	28	26	28	29	30	41	37	21	26	-1	352	
MENACES DE VIOLENCES	Menaces ou chantages pour extorsion	19	23	9	17	26	19	13	6	19	20	21	9	1	202
	Menaces ou chantages dans un autre but	104	86	87	93	90	100	104	65	121	129	106	84	-1	1168
Total	123	109	96	110	116	119	117	71	140	149	127	93	0	1370	
TOTAL		615	558	650	656	637	685	607	479	590	633	593	484	-5	7182

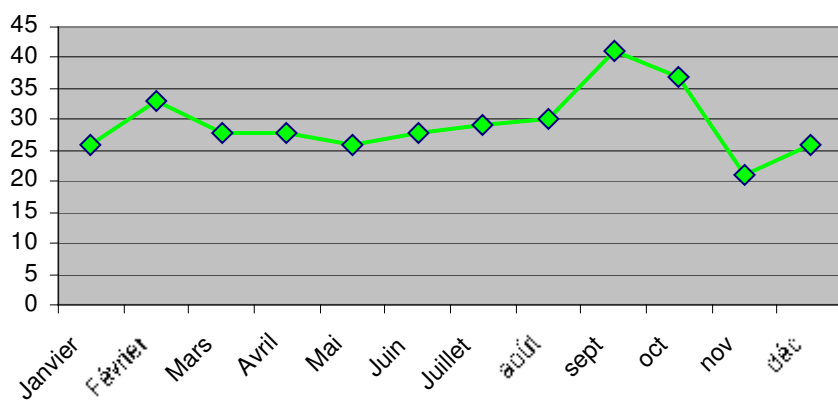
Violences physiques non crapuleuses



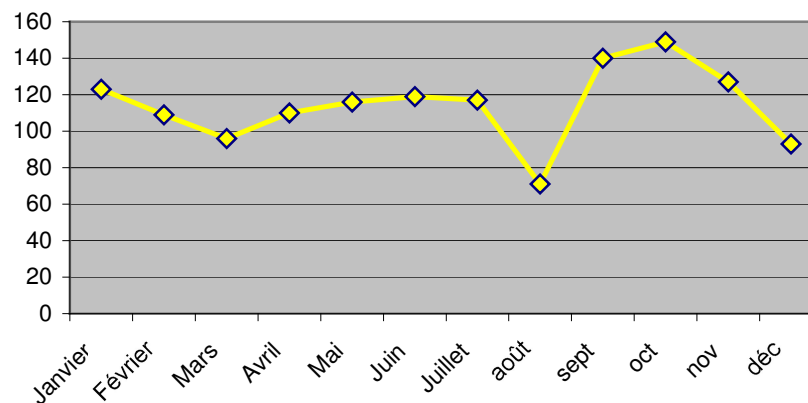
Violences physiques crapuleuses



Violences sexuelles

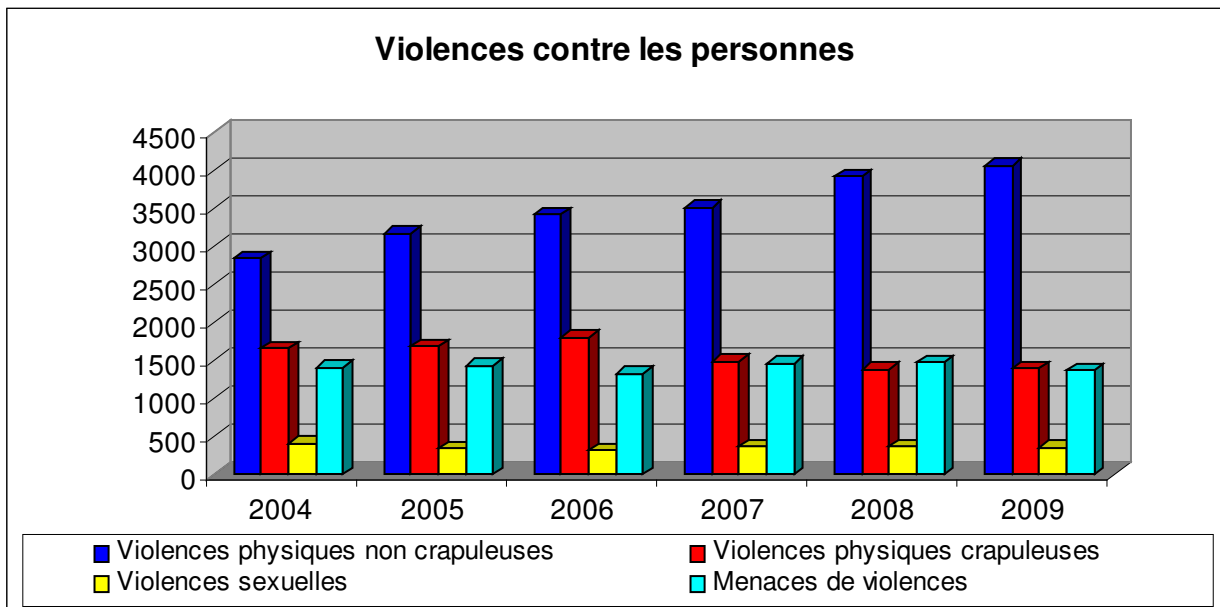


Menaces de violences



Evolution 2004 - 2009 :

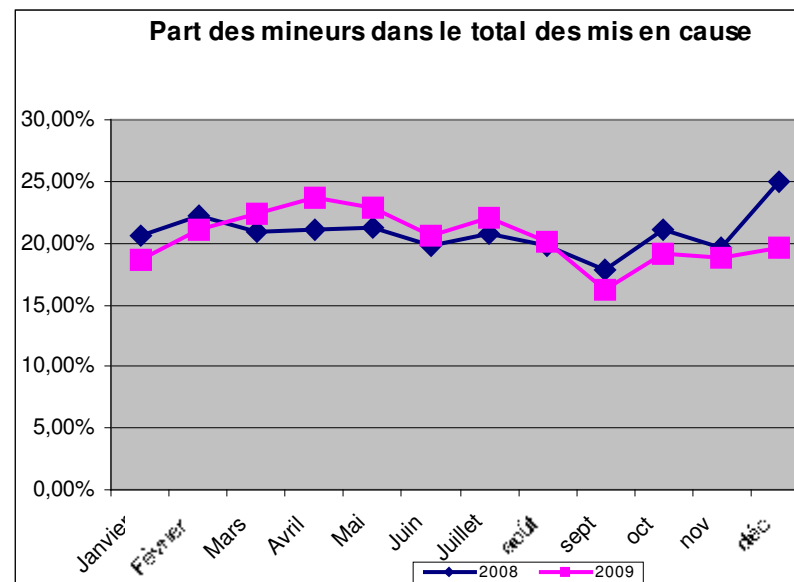
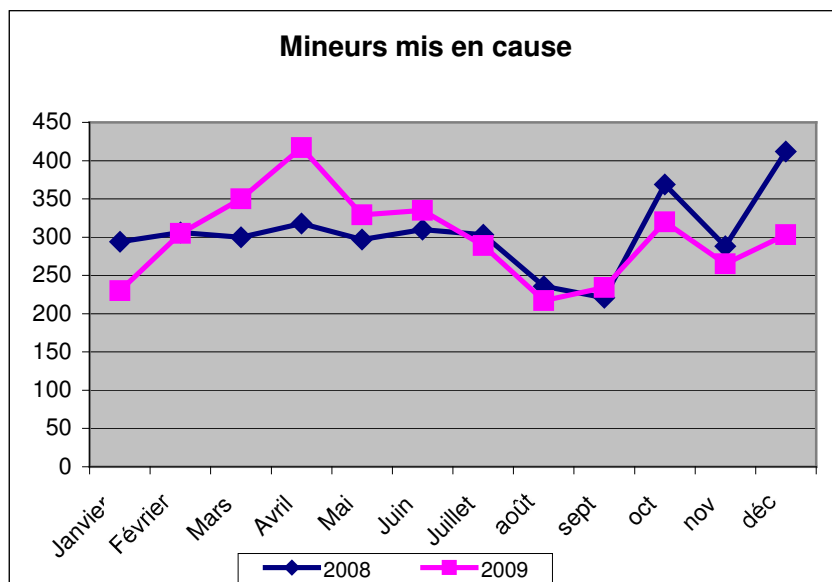
		2004	2005	2006	2007	2008	2009	2009/2004
Violences physiques non crapuleuses		2844	3173	3423	3510	3923	4063	42,86%
	Evolution		11,57%	7,88%	2,54%	11,77%	3,57%	
Violences physiques crapuleuses		1664	1685	1799	1484	1382	1397	-16,05%
	Evolution		1,26%	6,77%	-17,51%	-6,87%	1,09%	
Violences sexuelles		408	345	323	373	368	352	-13,73%
	Evolution		-15,44%	-6,38%	15,48%	-1,34%	-4,35%	
Menaces de violences		1414	1441	1329	1467	1475	1370	4,31%
	Evolution		1,91%	-7,77%	10,38%	0,55%	-7,12%	
TOTAL		6330	6644	6874	6834	7148	7182	12,92%
	Evolution		4,96%	3,46%	-0,58%	4,59%	0,48%	



C / Les mineurs

1 – Délinquance générale :

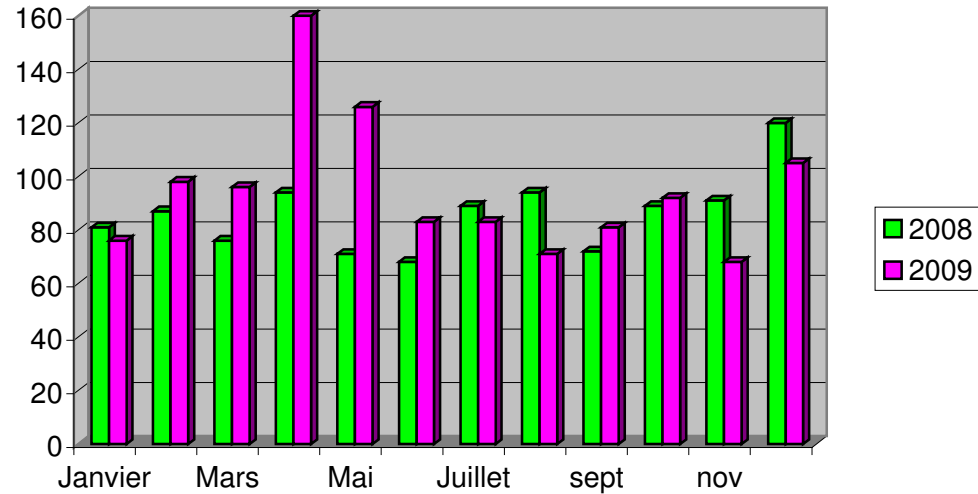
Délinquance générale		Janvier	Février	Mars	Avril	Mai	Juin	Juillet	août	sept	oct	nov	déc	CVA	Total
Mineurs mis en cause	2008	294	306	300	318	297	310	303	236	221	369	288	412		3654
	2009	230	305	350	417	329	335	289	217	234	320	265	303	1	3595
	Evolution	-21,77%	-0,33%	16,67%	31,13%	10,77%	8,06%	-4,62%	-8,05%	5,88%	-13,28%	-7,99%	-26,46%		-1,61%
Part des mineurs dans le total des mis en cause	2008	20,55%	22,21%	20,91%	21,02%	21,24%	19,78%	20,80%	19,73%	17,81%	21,01%	19,61%	24,91%		20,86%
	2009	18,61%	21,06%	22,42%	23,61%	22,94%	20,64%	21,98%	20,17%	16,14%	19,10%	18,86%	19,68%		20,51%
	Evolution	-9,44%	-5,18%	7,22%	12,32%	8,00%	4,35%	5,67%	2,23%	-9,38%	-9,09%	-3,82%	-21,00%		-1,68%



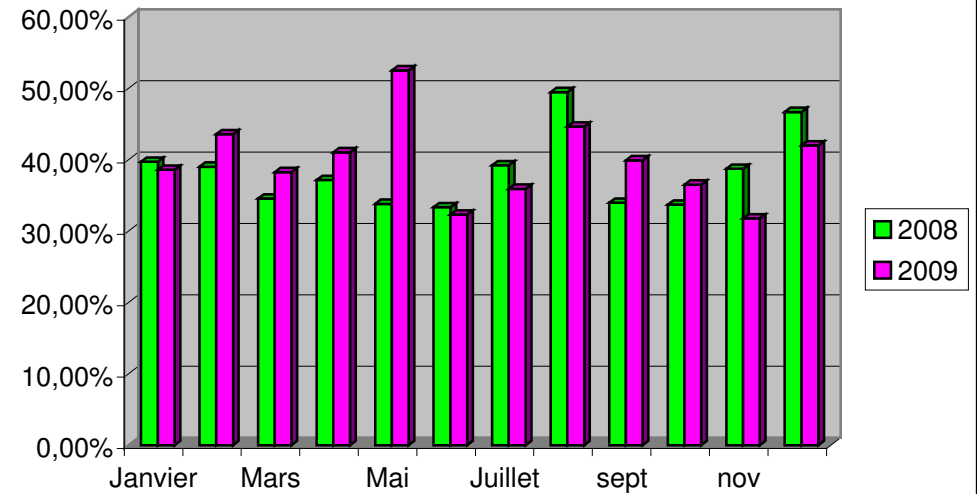
2 – Délinquance de proximité :

Délinquance de proximité		Janvier	Février	Mars	Avril	Mai	Juin	Juillet	août	sept	oct	nov	déc	CVA	Total
Mineurs mis en cause	2008	81	87	76	94	71	68	89	94	72	89	91	120	0	1032
	2009	76	98	96	160	126	83	83	71	81	92	68	105	0	1139
	Evolution	-6,17%	12,64%	26,32%	70,21%	77,46%	22,06%	-6,74%	-24,47%	12,50%	3,37%	-25,27%	-12,50%		10,37%
Part des mineurs dans le total des mis en cause	2008	39,71%	39,01%	34,55%	37,15%	33,81%	33,33%	39,21%	49,47%	33,96%	33,71%	38,72%	46,69%		38,22%
	2009	38,58%	43,56%	38,25%	41,03%	52,50%	32,30%	35,93%	44,65%	39,90%	36,51%	31,78%	42,00%		39,69%
	Evolution	-2,85%	11,66%	10,71%	10,44%	55,28%	-3,09%	-8,37%	-9,74%	17,49%	8,31%	-17,92%	-10,04%		3,85%

Mineurs mis en cause



Part des mineurs dans le total des mis en cause



D / Les infractions à la législation sur les stupéfiants

ILS		janvier	février	mars	avril	mai	juin	juillet	août	sept	oct	nov	déc	CVA	TOTAL
faits constatés	2008	210	249	197	294	187	249	172	151	181	254	143	144		2 431
	2009	163	221	209	239	202	191	167	164	205	206	105	120		2 192
	Evolution	-22,38%	-11,24%	6,09%	-18,71%	8,02%	-23,29%	-2,91%	8,61%	13,26%	-18,90%	-26,57%	-16,67%		-9,83%
faits élucidés	2008	237	225	219	263	202	262	191	171	146	261	155	144	-1	2 475
	2009	145	196	233	250	194	250	193	155	202	180	131	148	1	2 278
	Evolution	-38,82%	-12,89%	6,39%	-4,94%	-3,96%	-4,58%	1,05%	-9,36%	38,36%	-31,03%	-15,48%	2,78%		-7,96%
gardes à vue	2008	83	72	55	124	86	60	67	58	48	105	55	63		876
	2009	59	61	112	117	70	90	89	63	86	70	48	52	3	920
	Evolution	-28,92%	-15,28%	103,64%	-5,65%	-18,60%	50,00%	32,84%	8,62%	79,17%	-33,33%	-12,73%	-17,46%		5,02%
mis en cause	2008	229	220	207	275	215	254	184	177	144	250	156	133	-1	2 443
	2009	135	190	239	256	188	238	206	154	207	193	129	153	1	2 289
	Evolution	-41,05%	-13,64%	15,46%	-6,91%	-12,56%	-6,30%	11,96%	-12,99%	43,75%	-22,80%	-17,31%	15,04%		-6,30%
écroués	2008	5	7	10	16	17	16	10	6	8	8	8	11		122
	2009	5	2	14	10	13	8	14	8	2	9	5	5		95
	Evolution	0,00%	-71,43%	40,00%	-37,50%	-23,53%	-50,00%	40,00%	33,33%	-75,00%	12,50%	-37,50%	-54,55%		-22,13%
taux élucidation	2008	112,86%	90,36%	111,17%	89,46%	108,02%	105,22%	111,05%	113,25%	80,66%	102,76%	108,39%	100,00%		101,81%
	2009	88,96%	88,69%	111,48%	104,60%	96,04%	130,89%	115,57%	94,51%	98,54%	87,38%	124,76%	123,33%		103,92%
	Evolution	-21,18%	-1,85%	0,28%	16,93%	-11,09%	24,40%	4,07%	-16,54%	22,16%	-14,96%	15,10%	23,33%		2,08%

