

Territoire Bièvre Valloire (70 communes)

Code	Commune	Intercommunalité	Code	Commune	Intercommunalité
38016	Arzay	CC Bièvre Isère	38457	Saint-Siméon-de-Bressieux	CC Bièvre Isère
38025	Balbins	CC Bièvre Isère	38473	Sardieu	CC Bièvre Isère
38032	Beaufort	CC Bièvre Isère	38479	Semons	CC Bièvre Isère
38049	Bossieu	CC Bièvre Isère	38490	Sillans	CC Bièvre Isère
38056	Bressieux	CC Bièvre Isère	38505	Thodore	CC Bièvre Isère
38058	Brézins	CC Bièvre Isère	38561	Viriville	CC Bièvre Isère
38060	Brion	CC Bièvre Isère	38013	Apprieu	CC de Bièvre Est
38069	Champier	CC Bièvre Isère	38030	Beaucroissant	CC de Bièvre Est
38093	Châtenay	CC Bièvre Isère	38042	Bévenais	CC de Bièvre Est
38121	Commelle	CC Bièvre Isère	38046	Bizonnes	CC de Bièvre Est
38130	La Côte-Saint-André	CC Bièvre Isère	38063	Burcin	CC de Bièvre Est
38161	Faramans	CC Bièvre Isère	38065	Châbons	CC de Bièvre Est
38171	La Forteresse	CC Bièvre Isère	38118	Colombe	CC de Bièvre Est
38174	La Frette	CC Bièvre Isère	38159	Eydoche	CC de Bièvre Est
38180	Gillonay	CC Bièvre Isère	38167	Flachères	CC de Bièvre Est
38209	Lentiol	CC Bièvre Isère	38182	Le Grand-Lemps	CC de Bièvre Est
38213	Longechenal	CC Bièvre Isère	38194	Izeaux	CC de Bièvre Est
38218	Marcilloles	CC Bièvre Isère	38287	Oyeu	CC de Bièvre Est
38219	Marcollin	CC Bièvre Isère	38332	Renage	CC de Bièvre Est
38221	Marnans	CC Bièvre Isère	38380	Saint-Didier-de-Bizonnes	CC de Bièvre Est
38255	Montfalcon	CC Bièvre Isère	38034	Beaurepaire	CC du Territoire de Beaurepaire
38267	Mottier	CC Bièvre Isère	38037	Bellegarde-Poussieu	CC du Territoire de Beaurepaire
38274	Nantoin	CC Bièvre Isère	38066	Chalon	CC du Territoire de Beaurepaire
38284	Ornacieux	CC Bièvre Isère	38134	Cour-et-Buis	CC du Territoire de Beaurepaire
38291	Pajay	CC Bièvre Isère	38198	Jarcieu	CC du Territoire de Beaurepaire
38300	Penol	CC Bièvre Isère	38240	Moissieu-sur-Dolon	CC du Territoire de Beaurepaire
38308	Plan	CC Bièvre Isère	38244	Monsteroux-Milieu	CC du Territoire de Beaurepaire
38347	Roybon	CC Bièvre Isère	38259	Montseveroux	CC du Territoire de Beaurepaire
38379	Saint-Clair-sur-Galaure	CC Bièvre Isère	38290	Pact	CC du Territoire de Beaurepaire
38384	Saint-Étienne-de-Saint-Geoirs	CC Bièvre Isère	38307	Pisieu	CC du Territoire de Beaurepaire
38387	Saint-Geoirs	CC Bièvre Isère	38311	Pommier-de-Beaurepaire	CC du Territoire de Beaurepaire
38393	Saint-Hilaire-de-la-Côte	CC Bièvre Isère	38324	Primarette	CC du Territoire de Beaurepaire
38427	Saint-Michel-de-Saint-Geoirs	CC Bièvre Isère	38335	Revel-Tourdan	CC du Territoire de Beaurepaire
38437	Saint-Paul-d'Izeaux	CC Bièvre Isère	38363	Saint-Barthélemy	CC du Territoire de Beaurepaire
38440	Saint-Pierre-de-Bressieux	CC Bièvre Isère	38406	Saint-Julien-de-l'Herms	CC du Territoire de Beaurepaire

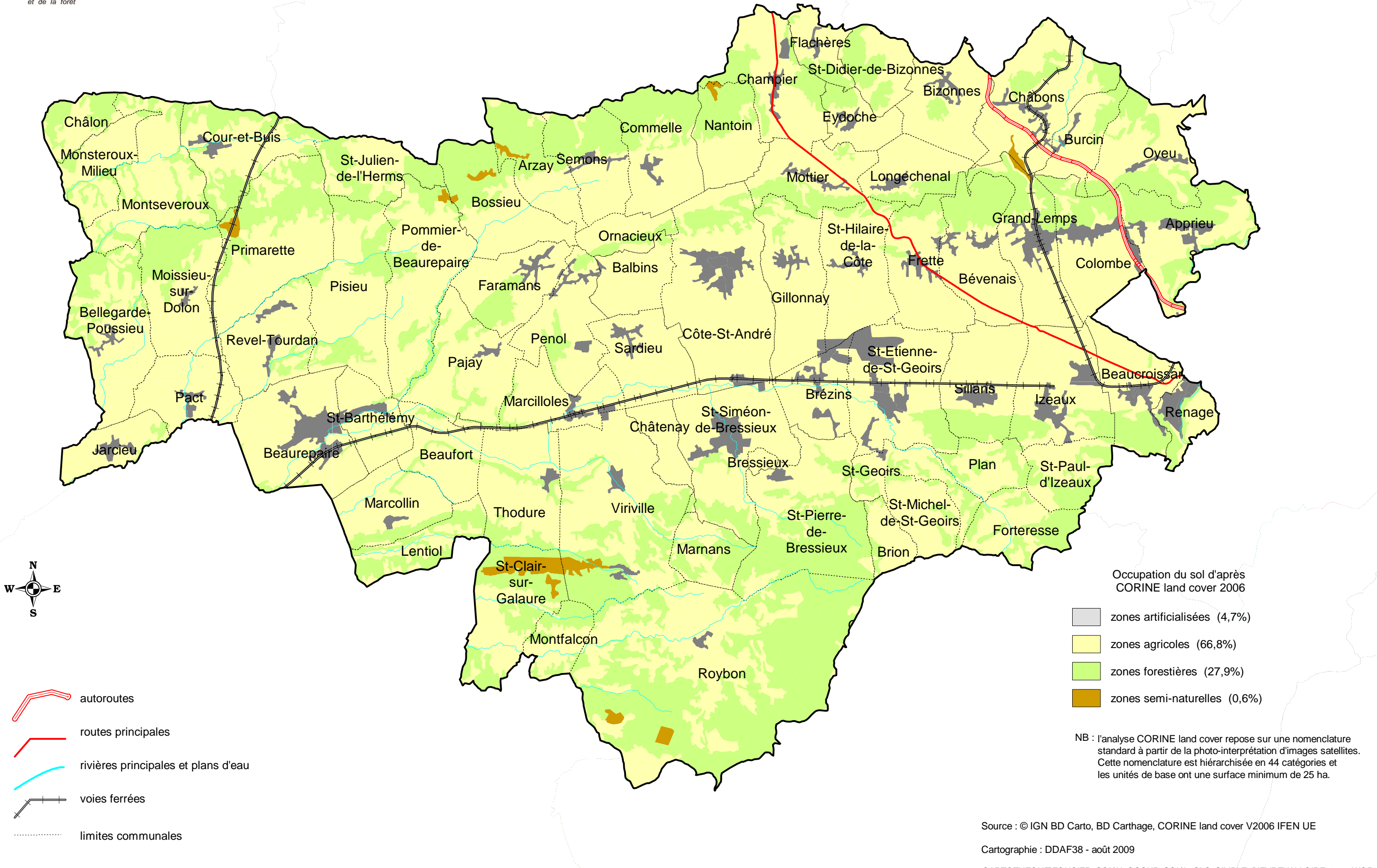


Liberté • Égalité • Fraternité
RÉPUBLIQUE FRANÇAISE
Direction
départementale
de l'agriculture
et de la forêt

Département de l'Isère

Territoire Bièvre-Valloire

(décision de la Commission permanente du Conseil général du 28 juillet 2006
et décision préfectorale du 26 décembre 2002 modifiée le 27 octobre 2006)



- autoroutes
- routes principales
- rivières principales et plans d'eau
- voies ferrées
- limites communales

TERRITOIRE BIEVRE VALLOIRE

Fonction	Etat de lieux	Principaux éléments à intégrer dans la réflexion	Préconisations d'actions d'aménagement et de gestion dans le cadre d'un développement durable
Agricole	<p>LA PLAINE</p> <p>Bas Liers et Basse Bièvre, Valloire Grandes cultures irriguées dominantes, avec productions complémentaires (tabac, maraîchage, arboriculture, horticulture, maïs semences ...)</p> <p>Haut Liers Grandes cultures non irriguées encore bien présentes Elevage laitier (quotas importants) avec cheptel allaitant significatif</p> <p>Haute Bièvre Grandes cultures non irriguées, surfaces en herbe, production de semences fourragères Elevage laitier important en bordure de plaine, surtout au nord</p> <p>Les côtes bordières Grandes cultures (surtout d'hiver) sans irrigation, prairies, noyers au sud, fruits et maraîchage à Saint-Etienne-de-Saint-Geoirs ; zones caractérisées principalement par l'habitat et l'urbanisation</p> <p>LES COTEAUX</p> <p>Chambaran - Collines : élevage principalement laitier, surfaces en herbe et noyers ; terres de la plaine souvent exploitées en complément - Plateau : élevage mixte laitier/allaitant, herbe, cultures fourragères, cultures de vente, noyers ; revenu complémentaire possible avec le bois</p> <p>Bonnevaux Elevage, essentiellement allaitant ou laitier (quotas modestes), herbe, cultures fourragères et cultures de vente ; revenu complémentaire possible avec le bois</p> <p>Le Banchet Quelques exploitations d'élevage, surfaces en herbe ; quelques cultures valorisées par des agriculteurs de plaine</p>	<ul style="list-style-type: none"> - Schéma directeur de la région grenobloise - Positionner l'agriculture comme composante essentielle de l'identité du territoire - Préserver un espace agricole bien identifié - Avoir une gestion concertée entre agriculture et environnement 	<ul style="list-style-type: none"> - Préserver les terres agricoles convoitées pour un développement industriel et résidentiel, lutter contre le mitage ; préserver les communications agricoles entre vallées et coteaux - Conforter l'agriculture, préserver les capacités de fonctionnement et de développement des élevages - Développer les réseaux d'irrigation compatibles avec les ressources en eau - Faciliter l'installation des jeunes agriculteurs - Promouvoir une agriculture compatible avec les objectifs de protection de l'environnement, notamment vis à vis des nitrates et des pesticides - Mettre en valeur les bonnes pratiques agricoles (communication, contrat d'agriculture durable ...)
Forestière	<ul style="list-style-type: none"> - Territoire bordé par les massifs forestiers des Bonnevaux et du Chambaran ; langues boisées orientées Est/Ouest sur les moraines latérales des anciens glaciers ; rares forêts en plaine où l'agriculture céréalière est omniprésente - Prédominance du châtaignier en zone de coteaux et plateaux - Présence d'une association de sylviculteurs : Association Bonnevaux-Chambaran (ABC) 	<ul style="list-style-type: none"> - Nouveaux débouchés pour le taillis de châtaignier - Filière bois énergie - Risque d'incendie sur les coteaux 	<ul style="list-style-type: none"> - Promouvoir une sylviculture dynamique des taillis de châtaignier (tri des bois), développer les plantations de feuillus précieux - Diversifier l'utilisation du châtaignier (parquets, petits meubles, tonneaux, nouveaux produits, certification piquets ...) et assurer sa promotion - Développer l'artisanat du bois - Valoriser les ressources locales avec le bois énergie (broyage, fabrication de plaquettes, stockage et transport, promotion des chaufferies à bois individuelles et collectives) - Utiliser de la main d'œuvre locale en complémentarité avec l'activité agricole - Elaborer la charte forestière locale (Bonnevaux et Chambaran)
Préservation de la biodiversité	<ul style="list-style-type: none"> - Procédure Natura 2000 sur le camp militaire et une partie des forêts domaniales (1450 ha au total) ainsi que sur le bassin versant de la tourbière du Grand-Lemps/Châbons - Secteur protégé (réserve naturelle du Grand-Lemps/Châbons) - Espèces animales protégées (triton crêté en plaine de Bièvre, écrevisse à pieds blancs en tête de bassin des ruisseaux de Chambaran) 	<ul style="list-style-type: none"> - Tourbières alcalines et zones humides ponctuelles - Biotopes d'espèces protégées 	<ul style="list-style-type: none"> - Poursuivre la mise en œuvre de la protection réglementaire sur les zones humides - Continuer le suivi des populations d'écrevisses - Mettre en place des contrats agriculture durable (CAD) sur les secteurs Natura 2000

<p style="writing-mode: vertical-rl; transform: rotate(180deg);">Gestion de la ressource en eau</p>	<ul style="list-style-type: none"> - Territoire relativement homogène du point de vue hydrographique : <ul style="list-style-type: none"> . principalement concerné par le complexe Bièvre-Liers-Valloire . tête de bassin de la Varèze .tête de bassin de la Galaure - Nappe du complexe Bièvre-Liers-Valloire d'intérêt prioritaire - Territoire intégralement classé en zone vulnérable Nitrates (exception de St-Clair-sur-Galaure, Moidieu, et Roybon) - Importance des demandes de prélèvement d'eau à usage agricole, industriel et d'eau potable sur une ressource limitée - Fragilité du milieu récepteur vis-à-vis des rejets d'eaux usées - Importance du développement urbain 	<ul style="list-style-type: none"> - Secteur concerné par le périmètre défini pour le futur SAGE Bièvre-Liers-Valloire – Enjeux qualitatifs et quantitatifs importants du fait de la sensibilité et de la faiblesse de la ressource et des dynamiques des cours d'eau - Transports solides et débordements - Territoire concerné par le contrat de rivière « Galaure » - Protection des eaux contre les pollutions agricoles diffuses - Nombreux secteurs déficitaires ou en équilibre limite au regard de la demande de prélèvements - Problématique de l'assainissement des collectivités rendue difficile du fait de la sensibilité de la nappe, de la faiblesse des débits d'étiage, et des aléas de versant - Modifications des dynamiques d'écoulement des eaux 	<ul style="list-style-type: none"> - Engager la dynamique du SAGE par l'établissement d'un diagnostic partagé - Poursuivre sur ce secteur amont les analyses morphodynamiques en vue de la définition d'actions à engager - Se référer au programme d'actions du contrat de rivière en cours de demande d'agrément - Impulser et accompagner les programmes de lutte contre les pollutions agricoles (3^e programme nitrates à mettre en place, programme de prévention contre les produits phytosanitaires, actions volontaires et labellisées) - Poursuivre les réflexions concertées en matière de sécurisation de la ressource, et de recherche de ressources de substitution - Poursuivre les réflexions engagées pour l'établissement d'un schéma directeur d'assainissement et la définition d'hypothèses de développement de l'urbanisation compatibles - Intégrer les objectifs de la directive-cadre - Gérer les dynamiques des écoulements à l'échelle des bassins versants (eaux pluviales , expansion et ralentissement des crues, fonctionnalité des zones humides...) - Favoriser les approches globales et la création de structures de gestion adaptées
--	--	--	---

D38_CC_DE BIEVRE EST

Ensemble des exploitations

Caractéristiques générales des exploitations selon leur statut

	Exploitations		SAU (ha)		Travail total (UTA)		dont travail salarié* (UTA)	
	2000	2010	2000	2010	2000	2010	2000	2010
Total exploitations	287	194	8 818	8 508	290,3	220,3	21,6	28,9
dont								
Exploitations individuelles	258	165	6 449	5 521	208,4	139,4	5,8	11,0
GAEC	20	12	1 834	1 648	65,8	51,5	13,0	14,9
EARL	6	10	359	842	10,2	16,9	0,8	1,9

* salariés permanents (hors cadre familial) et saisonniers

Caractéristiques générales des exploitations selon leur orientation technico-économique

	Exploitations		SAU (ha)		Travail total (UTA)		dont travail salarié* (UTA)	
	2000	2010	2000	2010	2000	2010	2000	2010
Total exploitations	287	194	8 818	8 508	290,3	220,3	21,6	28,9
dont								
Céréales, oléagineux, protéagineux	75	57	1 790	1 523	52,0	30,3	0,0	0,3
Autres grandes cultures	17	20	779	580	14,3	12,0	0,6	0,5
Maraîchage	s	0	s	0	s	0,0	s	0,0
Horticulture	3	4	s	151	13,7	14,9	s	s
Viticulture	s	0	s	0	s	0,0	s	0,0
Fruits et autres cultures permanentes	8	7	97	107	4,3	5,4	0,4	2,3
Bovins lait	38	24	2 035	2 076	63,4	46,4	1,7	6,1
Bovins viande	19	16	816	1 054	20,0	20,4	2,5	1,2
Bovins mixte	5	6	417	460	8,9	12,7	s	0,0
Ovins et caprins	10	s	97	s	5,2	s	0,0	s
Ovins, caprins et autres herbivores	17	6	61	37	5,8	2,8	0,0	s
Elevages hors sol	16	5	189	137	13,2	6,9	s	1,3
Polyculture, polyélevage	76	46	2 481	2 351	85,7	64,6	5,6	9,1

* salariés permanents (hors cadre familial) et saisonniers

Caractéristiques générales des exploitations selon l'âge du chef

	Exploitations		SAU (ha)		Travail total (UTA)		dont travail salarié* (UTA)	
	2000	2010	2000	2010	2000	2010	2000	2010
Total chefs d'exploitation	287	194	8 818	8 508	290,3	220,3	21,6	28,9
Moins de 40 ans	66	38	3 016	2 031	87,0	51,1	12,6	8,1
40 à moins de 50 ans	57	57	2 337	2 830	61,9	75,2	4,8	13,3
50 à moins de 60 ans	97	52	2 939	2 623	109,2	61,3	4,1	6,3
60 ans et plus	67	47	526	1 024	32,2	32,8	s	1,2

* salariés permanents (hors cadre familial) et saisonniers

Succession des chefs d'exploitation âgés de 50 ans ou plus

	Exploitations		SAU (ha)	
	2000	2010	2000	2010
Total chefs de plus de 50 ans	164	106	3 464	4 444
Successeur coexploitant	0	s	0	s
Autre successeur (non coexploitant)	33	25	1 113	1 563
Pas de successeur, l'expl. va disparaître	48	39	496	1 141
Ne sait pas	83	41	1 855	1 662

s : secret statistique
nd : non disponible
UTA : Unité de Travail Annuel
UGB : Unité Gros Bétail

Main d'œuvre familiale

	Nombre d'actifs		dont pluriactifs		Volume de Travail (UTA)	
	2000	2010	2000	2010	2000	2010
Total main d'œuvre familiale	468	357	135	110	266,5	186,0
dont						
Chefs d'exploitation	287	194	77	74	182,1	115,8
Coexploitants	33	34	2	5	31,6	27,6
Conjoints non coexploitants	75	54	24	19	30,5	19,1

Surfaces cultivées et surfaces irriguées

	Exploitations en ayant		Surface cultivée (ha)		dont surface irriguée (ha)	
	2000	2010	2000	2010	2000	2010
Total SAU	286	193	8 818	8 508	51	79
dont						
Céréales	228	154	3 380	2 942	0	s
Oléagineux, protéagineux	81	64	635	646	nd	0
Plantes industrielles	23	11	293	142	nd	0
Légumes secs, frais, fraise, melon	3	5	7	6	4	5
Fourrages annuels	86	59	744	906	0	s
Prairies artificielles	33	39	83	287	0	0
Prairies temporaires	82	42	392	440	nd	0
Prairies permanentes productives	251	145	2 886	2 822	0	0
STH peu productives	21	13	30	73	nd	0
Vignes	43	3	8	0	0	0
Fruits (yc petits fruits)	25	24	83	108	46	57

Cheptels

	Exploitations en ayant		Cheptel (en têtes)		Cheptel (en UGB)	
	2000	2010	2000	2010	2000	2010
Total bovins	151	98	8 634	9 531	7 646	8 165
Vaches laitières	65	45	1 886	1 788	2 735	2 593
Vaches allaitantes	80	52	1 275	1 262	1 148	1 136
Total ovins	39	12	608	676	94	95
Brebis mères laitières	0	0	0	0	0	0
Brebis mères allaitantes	36	11	463	365	79	62
Total caprins	20	5	530	259	137	70
Chèvres	20	5	402	219	121	66
Total équins	39	23	98	103	84	83
Juments selle	18	5	31	30	28	27
Juments lourdes	4	s	4	s	4	s
Total porcins	19	6	s	s	s	s
Truies mères	s	s	s	s	s	s
Total volailles	161	60	41 400	32 400	486	439
Poules pondeuses d'œufs de consommation	149	54	8 690	s	122	s
Poulets de chair et coqs	72	15	31 620	5 250	348	58
Apiculture (nombre de ruches)	9	7	149	432	nd	nd

Signes de qualité, diversification, circuits courts

	Exploitations en ayant	
	2000	2010
Agriculture biologique (yc conversion)	s	3
Signes de qualité (yc vin et hors bio)	25	18
dont AOC-AOP, IGP, Label (yc vin)	22	14
Activités de diversification	nd	24
dont		
Transformation de lait	nd	s
Transformation autres produits (yc huile d'olive)	nd	7
Travail à façon	8	8
Hébergement-restauration	0	s
Circuits courts (yc vin)	nd	28
dont vente directe	41	23
dont + de 75% du chiffre d'affaires total (hors vi)	nd	9

recensement
agricole
2010

**Direction régionale de l'alimentation
de l'agriculture et de la forêt
Rhône-Alpes**

**Service régional de la statistique, de
l'information et de la prospective**

Caractéristiques générales des exploitations selon leur statut

	Exploitations		SAU (ha)		Travail total (UTA)		dont travail salarié* (UTA)	
	2000	2010	2000	2010	2000	2010	2000	2010
Total exploitations	853	676	28 600	27 382	1 036,8	764,1	152,1	144,8
dont								
Exploitations individuelles	757	573	20 897	17 373	763,0	474,1	80,1	61,4
GAEC	50	41	4 678	4 908	155,9	135,0	25,9	22,5
EARL	29	46	2 227	4 396	77,9	109,0	30,5	37,2

* salariés permanents (hors cadre familial) et saisonniers

Caractéristiques générales des exploitations selon leur orientation technico-économique

	Exploitations		SAU (ha)		Travail total (UTA)		dont travail salarié* (UTA)	
	2000	2010	2000	2010	2000	2010	2000	2010
Total exploitations	853	676	28 600	27 382	1 036,8	764,1	152,1	144,8
dont								
Céréales, oléagineux, protéagineux	218	243	7 003	9 129	167,2	169,9	9,4	10,4
Autres grandes cultures	81	58	3 257	2 291	121,1	83,0	28,0	25,6
Maraîchage	4	7	s	13	9,1	17,1	4,0	s
Horticulture	15	17	133	191	44,8	46,2	24,9	23,6
Viticulture	s	s	s	s	s	s	s	s
Fruits et autres cultures permanentes	54	34	500	515	33,1	20,5	10,0	5,7
Bovins lait	82	61	4 380	4 764	160,6	121,2	8,1	8,6
Bovins viande	52	40	1 983	2 432	51,5	45,9	2,2	2,9
Bovins mixte	15	10	1 076	642	36,2	17,2	3,0	s
Ovins et caprins	27	22	438	247	24,7	16,9	s	1,3
Ovins, caprins et autres herbivores	43	33	510	479	25,6	21,5	2,4	2,9
Elevages hors sol	28	18	472	559	38,4	28,0	11,7	8,9
Polyculture, polyélevage	232	130	8 814	6 118	323,9	175,7	48,0	36,0

* salariés permanents (hors cadre familial) et saisonniers

Caractéristiques générales des exploitations selon l'âge du chef

	Exploitations		SAU (ha)		Travail total (UTA)		dont travail salarié* (UTA)	
	2000	2010	2000	2010	2000	2010	2000	2010
Total chefs d'exploitation	853	676	28 600	27 382	1 036,8	764,1	152,1	144,8
Moins de 40 ans	198	101	9 402	6 053	299,5	162,0	40,3	39,7
40 à moins de 50 ans	230	164	9 262	8 773	315,2	205,6	62,0	43,0
50 à moins de 60 ans	250	225	7 863	9 591	319,5	291,0	43,3	56,5
60 ans et plus	175	186	2 074	2 966	102,5	105,6	6,5	5,5

* salariés permanents (hors cadre familial) et saisonniers

Succession des chefs d'exploitation âgés de 50 ans ou plus

	Exploitations		SAU (ha)	
	2000	2010	2000	2010
Total chefs de plus de 50 ans	425	428	9 936	14 748
Successeur coexploitant	0	s	0	s
Autre successeur (non coexploitant)	111	144	3 626	6 876
Pas de successeur, l'expl. va disparaître	117	85	1 696	1 584
Ne sait pas	197	197	4 614	6 034

s : secret statistique
nd : non disponible
UTA : Unité de Travail Annuel
UGB : Unité Gros Bétail

Main d'œuvre familiale

	Nombre d'actifs		dont pluriactifs		Volume de Travail (UTA)	
	2000	2010	2000	2010	2000	2010
Total main d'œuvre familiale	1 485	1 011	388	283	875,8	610,3
dont						
Chefs d'exploitation	853	676	257	212	567,5	428,3
Coexploitants	85	97	12	13	79,3	85,0
Conjoints non coexploitants	296	161	75	46	130,6	67,9

Surfaces cultivées et surfaces irriguées

	Exploitations en ayant		Surface cultivée (ha)		dont surface irriguée (ha)	
	2000	2010	2000	2010	2000	2010
Total SAU	849	663	28 600	27 382	3 202	3 086
dont						
Céréales	635	489	11 258	11 913	2 252	2 308
Oléagineux, protéagineux	377	288	3 919	3 079	nd	155
Plantes industrielles	101	48	325	274	nd	259
Légumes secs, frais, fraise, melon	44	38	71	78	59	57
Fourrages annuels	215	107	1 494	1 201	215	162
Prairies artificielles	108	53	480	227	17	23
Prairies temporaires	174	218	1 364	1 925	nd	s
Prairies permanentes productives	586	405	7 857	6 904	0	0
STH peu productives	69	91	118	626	nd	0
Vignes	131	26	24	4	0	0
Fruits (yc petits fruits)	245	143	601	567	72	74

Cheptels

	Exploitations en ayant		Cheptel (en têtes)		Cheptel (en UGB)	
	2000	2010	2000	2010	2000	2010
Total bovins	387	239	18 282	16 638	16 539	14 724
Vaches laitières	185	107	4 449	3 623	6 451	5 253
Vaches allaitantes	181	128	2 835	2 615	2 552	2 354
Total ovins	85	62	5 316	4 491	799	703
Brebis mères laitières	0	0	0	0	0	0
Brebis mères allaitantes	84	60	3 702	3 520	629	598
Total caprins	49	27	1 648	1 084	428	287
Chèvres	48	27	1 289	860	387	258
Total équins	87	69	472	609	429	565
Juments selle	42	36	138	241	124	217
Juments lourdes	15	10	49	20	49	20
Total porcins	24	18	7 236	7 150	2 187	2 072
Truies mères	4	4	294	279	62	59
Total volailles	392	141	79 200	42 200	914	454
Poules pondeuses d'œufs de consommation	369	127	21 240	1 870	297	26
Poulets de chair et coqs	143	52	36 490	32 340	401	356
Apiculture (nombre de ruches)	42	21	1 085	1 436	nd	nd

Signes de qualité, diversification, circuits courts

	Exploitations en ayant	
	2000	2010
Agriculture biologique (yc conversion)	8	15
Signes de qualité (yc vin et hors bio)	180	124
dont AOC-AOP, IGP, Label (yc vin)	150	87
Activités de diversification	nd	74
dont		
Transformation de lait	nd	13
Transformation autres produits (yc huile d'olive)	nd	27
Travail à façon	53	9
Hébergement-restauration	5	7
Circuits courts (yc vin)	nd	127
dont vente directe	197	112
dont + de 75% du chiffre d'affaires total (hors vi)	nd	43

recensement
agricole
2010

Direction régionale de l'alimentation
de l'agriculture et de la forêt
Rhône-Alpes

Service régional de la statistique, de l'information et
de la prospective

Caractéristiques générales des exploitations selon leur statut

	Exploitations		SAU (ha)		Travail total (UTA)		dont travail salarié* (UTA)	
	2000	2010	2000	2010	2000	2010	2000	2010
Total exploitations	356	304	10 878	10 459	516,3	418,3	149,4	138,8
dont								
Exploitations individuelles	329	268	9 163	8 446	372,0	297,5	49,6	63,8
GAEC	8	9	638	790	40,3	27,3	19,7	8,0
EARL	11	12	739	746	59,7	57,8	44,8	39,9

* salariés permanents (hors cadre familial) et saisonniers

Caractéristiques générales des exploitations selon leur orientation technico-économique

	Exploitations		SAU (ha)		Travail total (UTA)		dont travail salarié* (UTA)	
	2000	2010	2000	2010	2000	2010	2000	2010
Total exploitations	356	304	10 878	10 459	516,3	418,3	149,4	138,8
dont								
Céréales, oléagineux, protéagineux	83	93	2 464	3 399	63,3	92,5	3,7	22,6
Autres grandes cultures	32	31	1 006	966	52,3	30,7	11,6	9,8
Maraîchage	5	8	205	345	27,6	61,5	19,5	44,5
Horticulture	11	6	353	s	54,2	s	39,5	s
Viticulture	s	0	s	0	s	0,0	s	0,0
Fruits et autres cultures permanentes	18	8	382	259	43,9	12,3	21,4	4,6
Bovins lait	15	6	529	490	16,7	11,6	0,0	s
Bovins viande	25	30	818	1 361	24,8	32,1	0,0	0,2
Bovins mixte	6	4	248	221	6,8	7,2	s	s
Ovins et caprins	17	15	259	175	22,6	15,0	0,9	0,0
Ovins, caprins et autres herbivores	24	22	234	198	13,5	13,9	1,2	3,4
Elevages hors sol	14	17	214	298	14,6	14,6	s	s
Polyculture, polyélevage	105	60	4 165	2 557	176,0	92,7	50,7	23,8

* salariés permanents (hors cadre familial) et saisonniers

Caractéristiques générales des exploitations selon l'âge du chef

	Exploitations		SAU (ha)		Travail total (UTA)		dont travail salarié* (UTA)	
	2000	2010	2000	2010	2000	2010	2000	2010
Total chefs d'exploitation	356	304	10 878	10 459	516,3	418,3	149,4	138,8
Moins de 40 ans	80	45	3 252	1 747	148,3	60,4	58,9	17,3
40 à moins de 50 ans	97	83	3 910	3 679	161,2	136,5	54,9	53,4
50 à moins de 60 ans	117	100	3 216	4 071	164,5	154,7	34,0	52,1
60 ans et plus	62	76	500	961	42,3	66,7	1,5	16,0

* salariés permanents (hors cadre familial) et saisonniers

Succession des chefs d'exploitation âgés de 50 ans ou plus

	Exploitations		SAU (ha)	
	2000	2010	2000	2010
Total chefs de plus de 50 ans	179	179	3 717	5 282
Successeur coexploitant	s	4	s	315
Autre successeur (non coexploitant)	37	59	867	1 253
Pas de successeur, l'expl. va disparaître	46	17	395	420
Ne sait pas	95	99	2 408	3 293

s : secret statistique
nd : non disponible
UTA : Unité de Travail Annuel
UGB : Unité Gros Bétail

Main d'œuvre familiale

	Nombre d'actifs		dont pluriactifs		Volume de Travail (UTA)	
	2000	2010	2000	2010	2000	2010
Total main d'œuvre familiale	570	429	124	114	363,9	276,5
dont						
Chefs d'exploitation	356	304	82	84	261,6	213,3
Coexploitants	18	18	0	4	16,9	15,3
Conjoints non coexploitants	132	84	37	20	64,8	39,4

Surfaces cultivées et surfaces irriguées

	Exploitations en ayant		Surface cultivée (ha)		dont surface irriguée (ha)	
	2000	2010	2000	2010	2000	2010
Total SAU	355	298	10 878	10 459	1 698	1 287
dont						
Céréales	274	205	4 280	4 647	1 017	1 026
Oléagineux, protéagineux	178	120	1 606	974	nd	74
Plantes industrielles	42	19	95	44	nd	31
Légumes secs, frais, fraise, melon	49	31	84	77	80	72
Fourrages annuels	41	23	212	134	42	s
Prairies artificielles	20	13	119	42	15	s
Prairies temporaires	58	67	328	604	nd	0
Prairies permanentes productives	228	184	2 874	3 117	0	0
STH peu productives	35	25	91	112	nd	0
Vignes	33	4	7	1	0	s
Fruits (yc petits fruits)	76	24	280	95	198	71

Cheptels

	Exploitations en ayant		Cheptel (en têtes)		Cheptel (en UGB)	
	2000	2010	2000	2010	2000	2010
Total bovins	135	94	5 061	5 006	4 090	3 905
Vaches laitières	54	22	600	340	870	493
Vaches allaitantes	84	69	1 170	1 330	1 053	1 197
Total ovins	35	23	1 558	801	241	127
Brebis mères laitières	s	s	s	s	s	s
Brebis mères allaitantes	33	21	1 159	619	197	105
Total caprins	48	24	652	634	180	158
Chèvres	48	24	562	450	169	135
Total équins	42	39	227	254	187	204
Juments selle	17	20	36	89	32	80
Juments lourdes	4	7	6	11	6	11
Total porcins	29	9	1 607	430	430	132
Truies mères	s	s	s	s	s	s
Total volailles	171	77	39 300	81 000	553	1 232
Poules pondeuses d'œufs de consommation	163	68	2 500	5 490	35	77
Poulets de chair et coqs	70	17	16 050	17 450	177	192
Apiculture (nombre de ruches)	5	10	s	998	nd	nd

Signes de qualité, diversification, circuits courts

	Exploitations en ayant	
	2000	2010
Agriculture biologique (yc conversion)	4	8
Signes de qualité (yc vin et hors bio)	10	25
dont AOC-AOP, IGP, Label (yc vin)	3	6
Activités de diversification	nd	29
dont		
Transformation de lait	nd	8
Transformation autres produits (yc huile d'olive)	nd	5
Travail à façon	3	s
Hébergement-restauration	5	s
Circuits courts (yc vin)	nd	58
dont vente directe	79	56
dont + de 75% du chiffre d'affaires total (hors vi)	nd	30

recensement
agricole
2010

**Direction régionale de l'alimentation
de l'agriculture et de la forêt
Rhône-Alpes**

**Service régional de la statistique, de
l'information et de la prospective**