

Le Recensement Agricole 2020

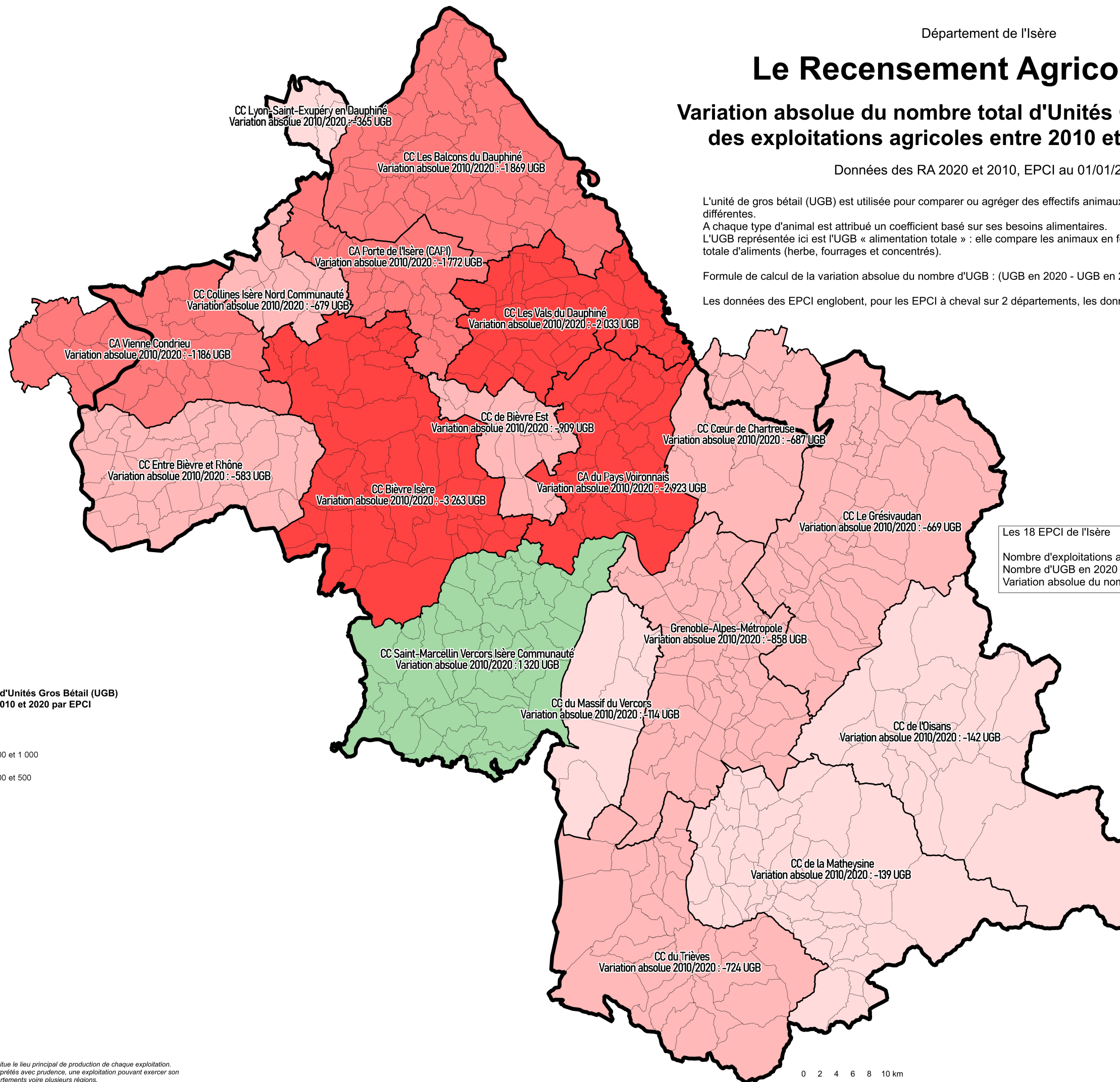
Variation absolue du nombre total d'Unités Gros Bétail (UGB) des exploitations agricoles entre 2010 et 2020 par EPCI

Données des RA 2020 et 2010, EPCI au 01/01/2023

L'unité de gros bétail (UGB) est utilisée pour comparer ou agréger des effectifs animaux d'espèces ou de catégories différentes.
 A chaque type d'animal est attribué un coefficient basé sur ses besoins alimentaires.
 L'UGB représentée ici est l'UGB « alimentation totale » : elle compare les animaux en fonction de leur consommation totale d'aliments (herbe, fourrages et concentrés).

Formule de calcul de la variation absolue du nombre d'UGB : (UGB en 2020 - UGB en 2010)

Les données des EPCI englobent, pour les EPCI à cheval sur 2 départements, les données des communes hors Isère.



Les 18 EPCI de l'Isère
 Nombre d'exploitations agricoles en 2020 : 5 153 (6 646 en 2010)
 Nombre d'UGB en 2020 : 171 724 (189 319 en 2010)
 Variation absolue du nombre total d'UGB entre 2010 et 2020 : -17 595

Variation absolue du nombre total d'Unités Gros Bétail (UGB) des exploitations agricoles entre 2010 et 2020 par EPCI

- Perte d'UGB supérieure à 2 000
- Perte d'UGB comprise entre 2 000 et 1 000
- Perte d'UGB comprise entre 1 000 et 500
- Perte d'UGB inférieure à 500
- Gain d'UGB

-  Département de l'Isère
-  EPCI au 01/01/2023
-  Commune au 01/01/2023

Les données sont localisées à la commune où se situe le lieu principal de production de chaque exploitation.
 Les chiffres d'une commune doivent donc être interprétés avec prudence, une exploitation pouvant exercer son activité sur plusieurs communes, ou plusieurs départements voire plusieurs régions.

