



**PRÉFET
DE L'ISÈRE**

*Liberté
Égalité
Fraternité*

Département de l'Isère

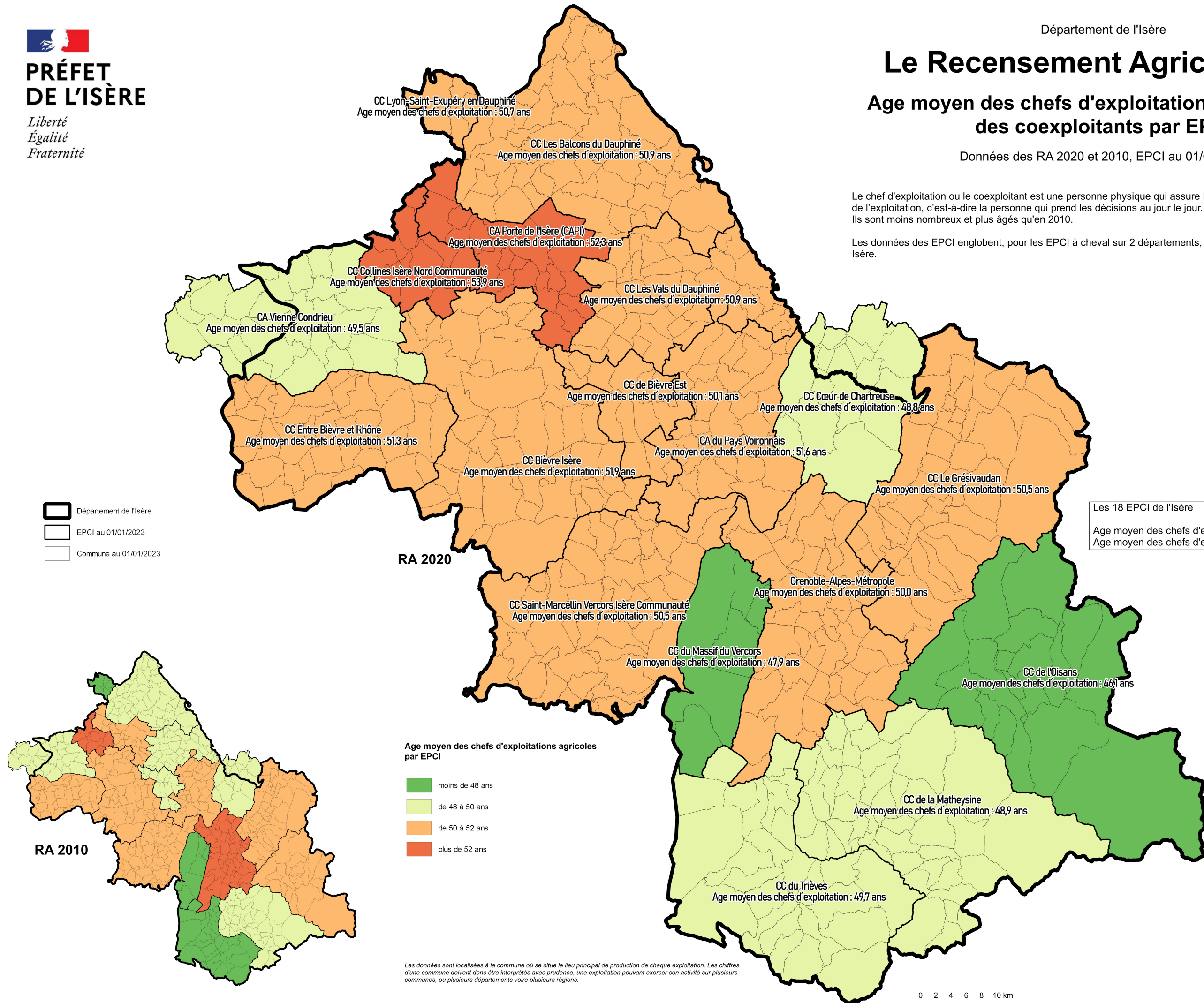
Le Recensement Agricole 2020

Age moyen des chefs d'exploitations agricoles ou des coexploitants par EPCI

Données des RA 2020 et 2010, EPCI au 01/01/2023

Le chef d'exploitation ou le coexploitant est une personne physique qui assure la gestion courante et quotidienne de l'exploitation, c'est-à-dire la personne qui prend les décisions au jour le jour. Ils sont moins nombreux et plus âgés qu'en 2010.

Les données des EPCI englobent, pour les EPCI à cheval sur 2 départements, les données des communes hors Isère.



Les 18 EPCI de l'Isère
 Age moyen des chefs d'exploitations agricoles en 2020 : 50 ans et 8 mois
 Age moyen des chefs d'exploitations agricoles en 2010 : 50 ans et 4 mois

Age moyen des chefs d'exploitations agricoles par EPCI

- moins de 48 ans
- de 48 à 50 ans
- de 50 à 52 ans
- plus de 52 ans

Les données sont localisées à la commune où se situe le lieu principal de production de chaque exploitation. Les chiffres d'une commune doivent donc être interprétés avec prudence, une exploitation pouvant exercer son activité sur plusieurs communes, ou plusieurs départements voire plusieurs régions.