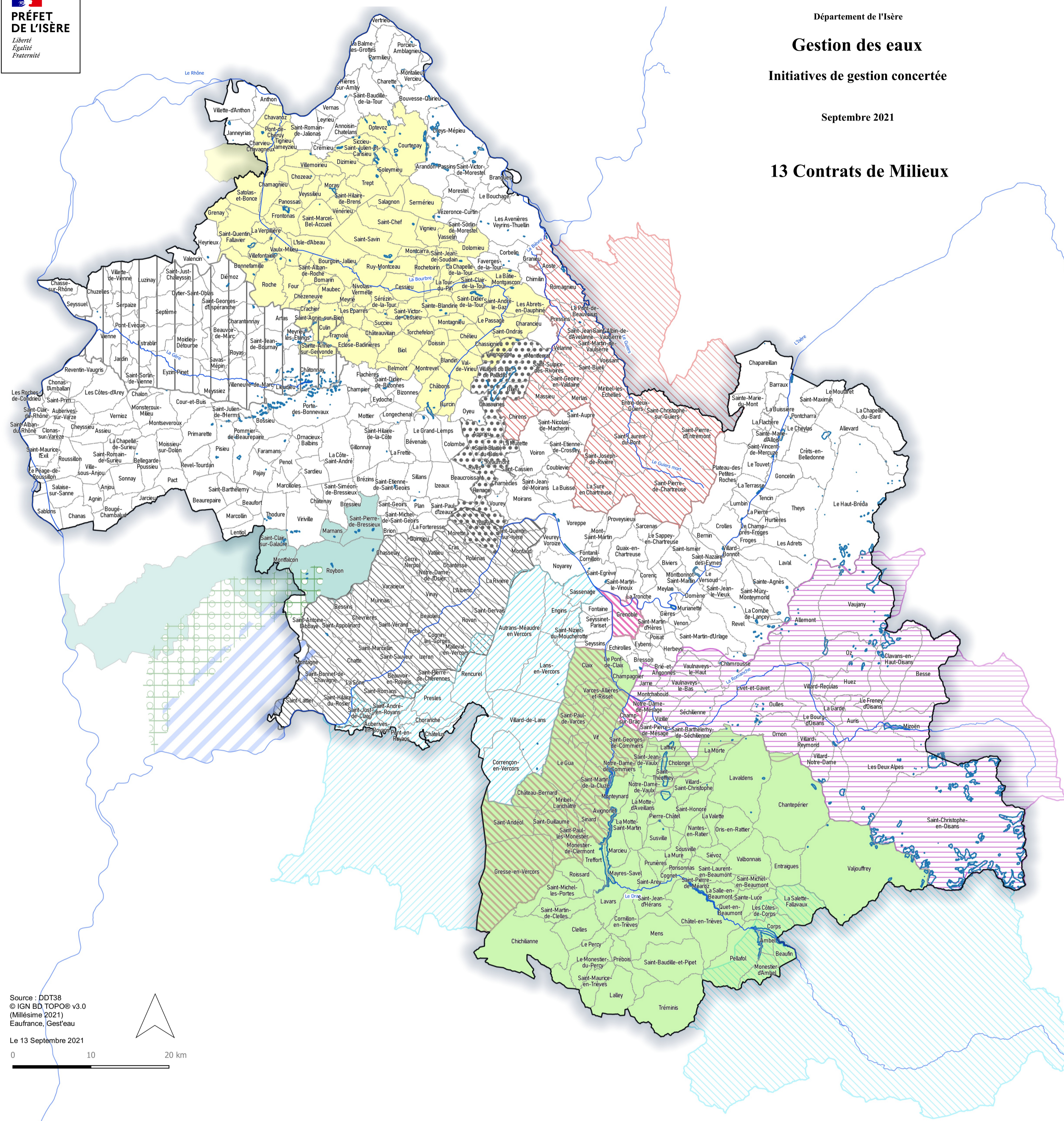


Gestion des eaux

Initiatives de gestion concertée

Septembre 2021

13 Contrats de Milieux



Source : DDT38
© IGN BD TOPO® v3.0
(Millésime 2021)
Eaufrance, Gest'eau
Le 13 Septembre 2021

Légende

- Limite départementale
- Limites communales
- Cours d'eau principaux
- Étendue d'eau naturelle ou anthropique

Contrats de milieux

- Bourbre
- Drac amont (2ème contrat)
- Drac Isérois
- Galaure
- Gresse, Lavanchon, Drac aval
- Guiers (2ème contrat)
- Herbasse
- Joyeuse Chalon Savasse (2ème contrat)
- Paladru Fure Morge Olon (2ème contrat)
- Quatre vallées du Bas-Dauphiné (2ème contrat)
- Romanche
- Sud Grésivaudan
- Vercors (2ème contrat)

NOM	Etat d'avancement	Date signature	Durée du contrat	Date de cloture du contrat	Contact
Bourbre	Achévé	18/10/2010	6 ans	Juin 2016	virginie.augeraud@epagebourbre.fr
Drac amont (2ème contrat)	Élaboration				contact@cleda.fr
Drac Isérois	Signé en cours d'exécution	28/05/2018	7 ans (2018-2024)		emilie.vincent@symbhi.fr
Est lyonnais	Abandonné				
Galaure	Achévé	12/05/2011	6 ans	12/05/2017	contratriviere.sibg@orange.fr
Grésivaudan	Abandonné				
Gresse, Lavanchon, Drac aval	Achévé	23/10/2008		2013	emilie.vincent@sigreda.fr
Guiers (2ème contrat)	Achévé	06/10/2012	7 ans	2019	contact@guiers-siaga.fr
Herbasse	Achévé	2010	6 ans	30/06/2016	siabh-chapier@pays-herbasse.com
Joyeuse Chalon Savasse (2ème contrat)	Achévé	05/09/2013	5 ans (2013-2017)	31/12/2017	celine.debaillieu@valenceromansagglo.fr
Paladru Fure Morge Olon (2ème contrat)	Signé en cours d'exécution	01/12/2017	5 ans (2016-2021)		victor.brunel@symbhi.fr
Quatre vallées du Bas-Dauphiné (2ème contrat)	Signé en cours d'exécution	15/12/2015	7 ans		contact@sirra.fr
Romanche	Signé en cours d'exécution	25/09/2013 (cérémonie de signature) 14/01/2014 (dernière signature)	6 ans (2013-2019)		maud.balme@symbhi.fr
Sud Grésivaudan	Signé en cours d'exécution	29/06/2015	6 ans (2015-2020)		agathe.girin@symbhi.fr
Vercors (2ème contrat)	Achévé	19/04/2013	6 ans (2013-2018)	31/12/2019	bertrand.joly@symbhi.fr