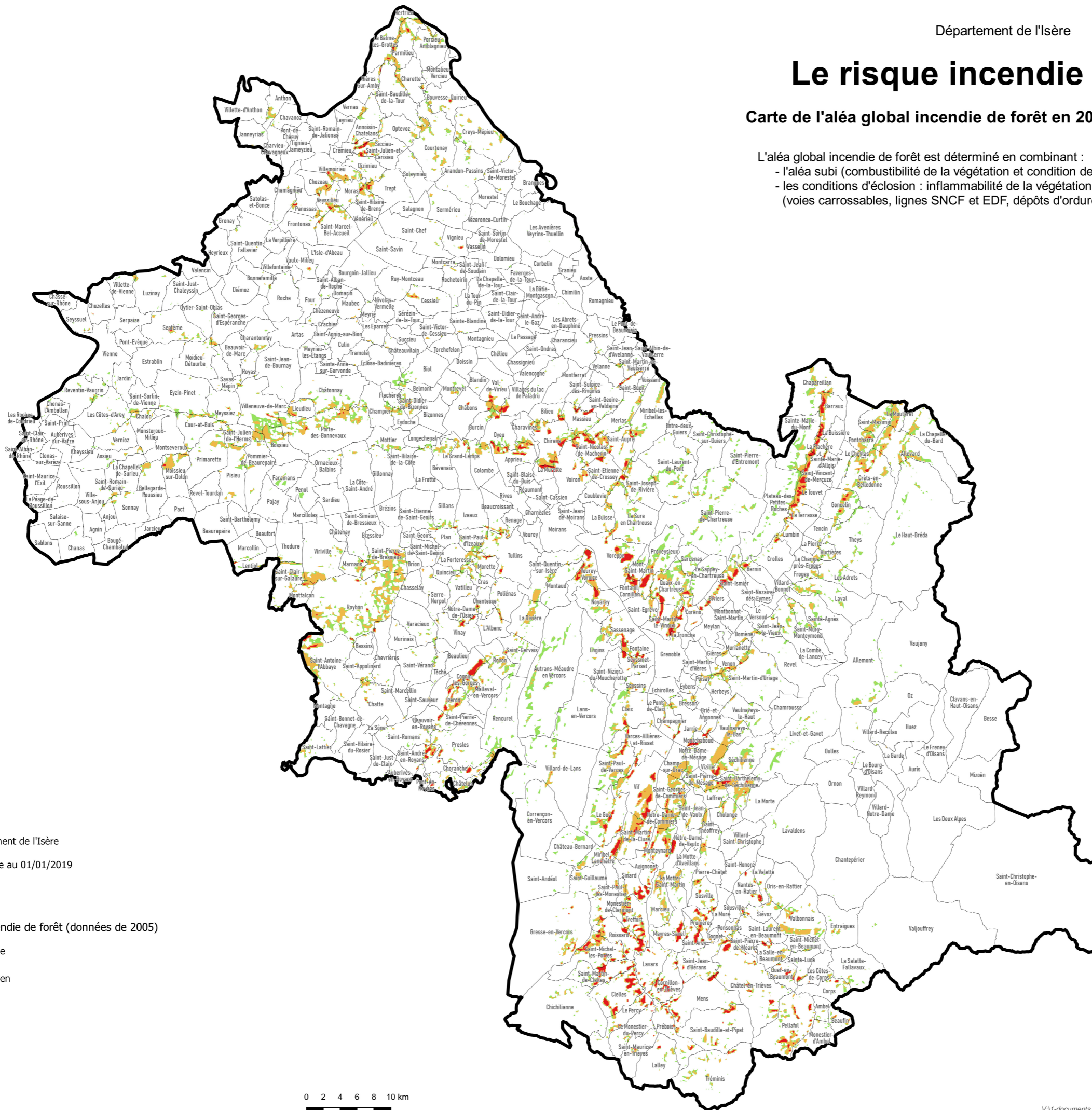




Le risque incendie de forêt

Carte de l'aléa global incendie de forêt en 2019 (données de 2005)




L'aléa global incendie de forêt est déterminé en combinant :

- l'aléa subi (combustibilité de la végétation et condition de propagation du feu).
- les conditions d'éclosion : inflammabilité de la végétation, points d'éclosion privilégiés (voies carrossables, lignes SNCF et EDF, dépôts d'ordures).



 Département de l'Isère
 Commune au 01/01/2019

Aléa global incendie de forêt (données de 2005)

 Aléa faible
 Aléa moyen
 Aléa fort

0 2 4 6 8 10 km

