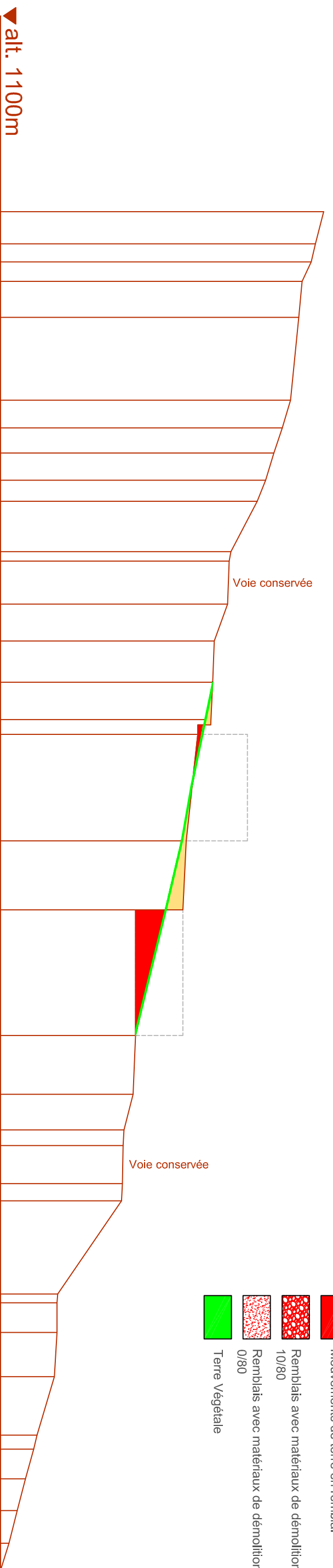




# PROFIL AA'



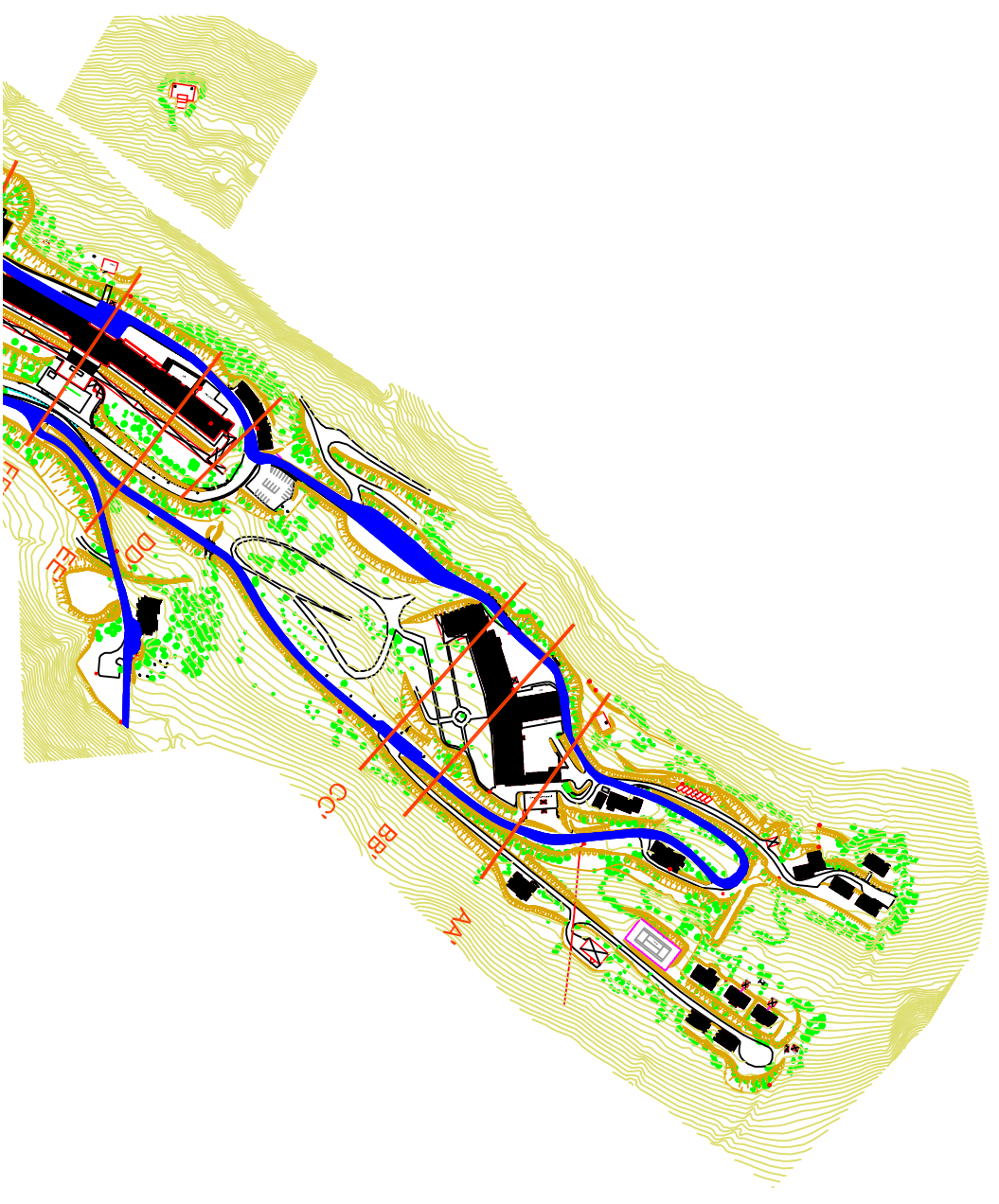
- MOUVEMENTS DE TERRE DU SITE
- Mouvements de terre en déblais
  - Mouvements de terre en remblai
  - Remblais avec matériaux de démolition 10/80
  - Remblais avec matériaux de démolition 0/80
  - Terre Végétale

alt. 1100m

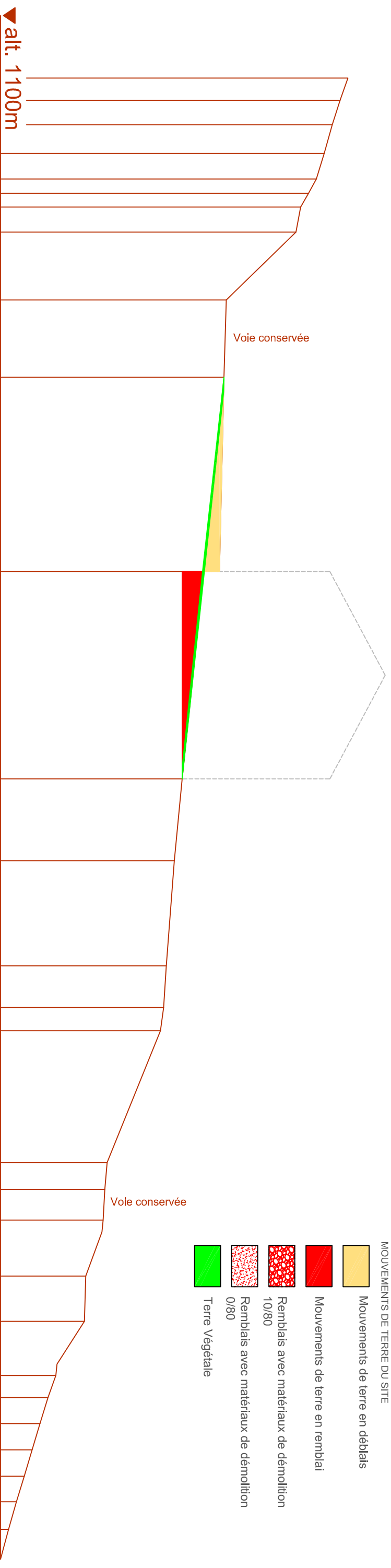
Voie conservée

Voie conservée

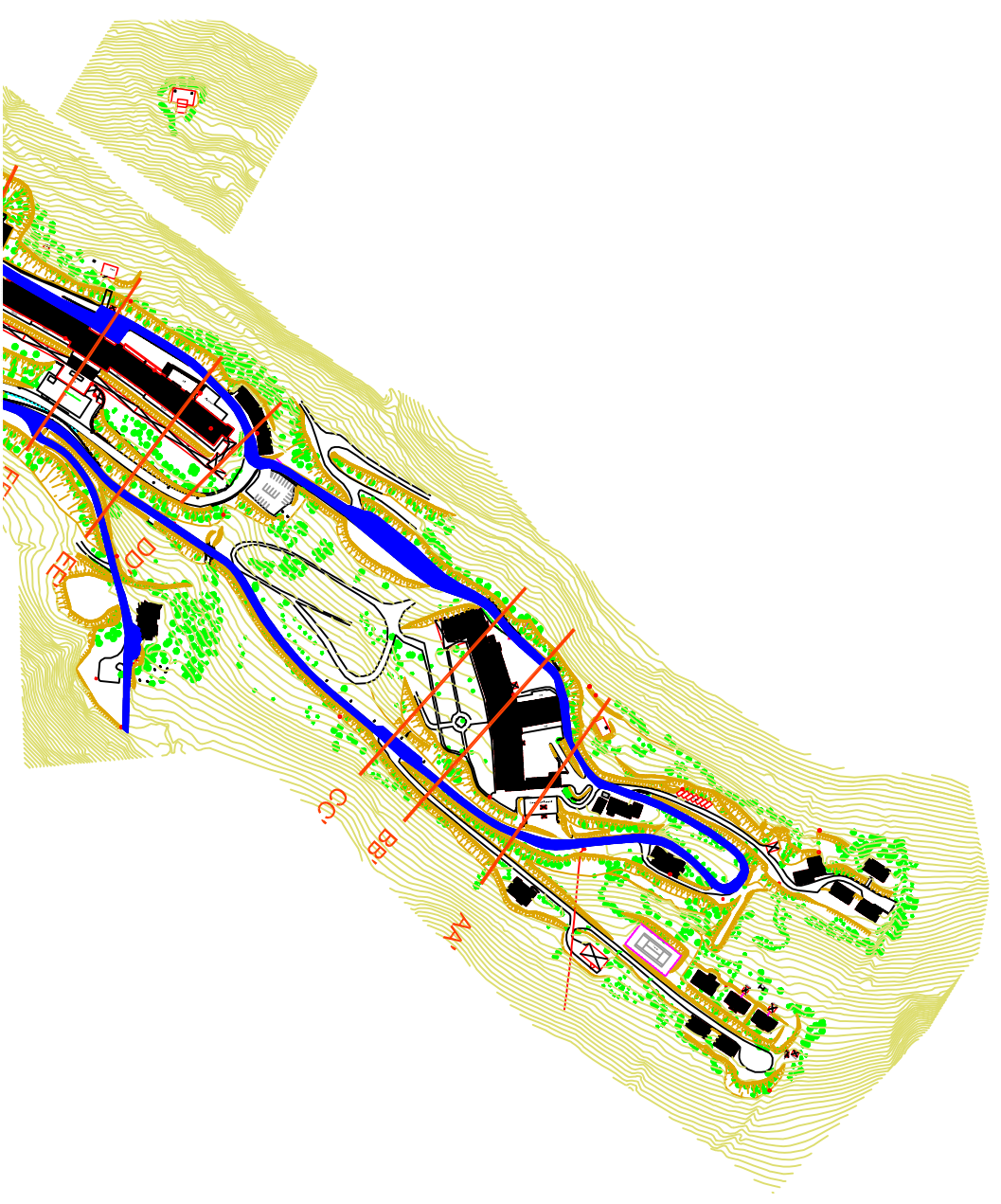
PHASE		AVP
PROFIL A		
CODE	AFFAIRE	FIGIER
APULRV	SAINT HILAIRE DU TOUVET	Resp./Dessin
		Echelle: 1/500
		Date: 2016-01
		Page:



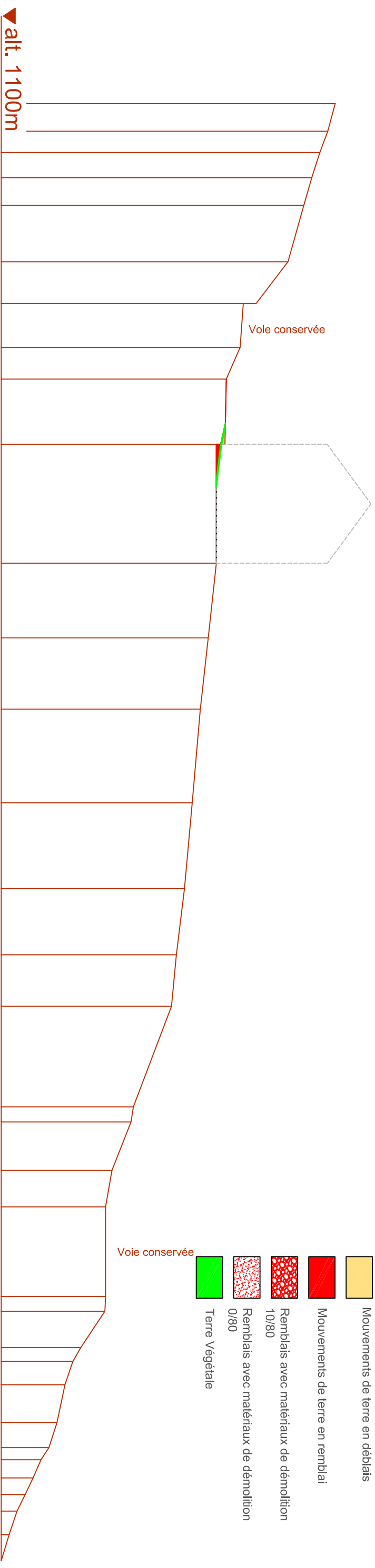
# PROFIL BB'



PHASE		PROFIL B		AVP
CODE	AFFAIRE	SAINT HILAIRE DU TOUVET		FICHER
APULRV				Resp./Dessin
				2016-01
				Date:
				Echelle:
				1/500
				Page:



# PROFIL CC'



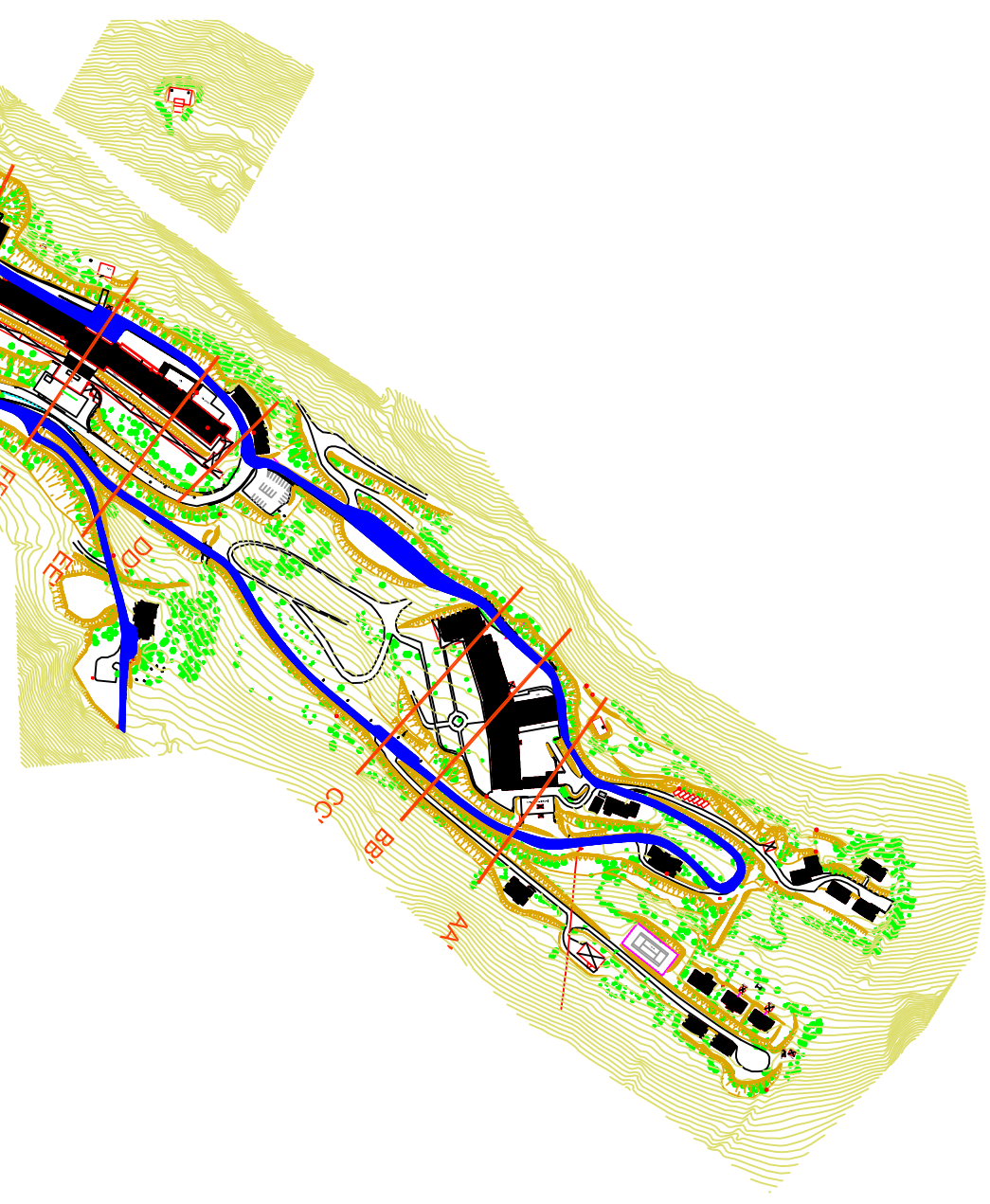
## MOUVEMENTS DE TERRE DU SITE

- Mouvements de terre en déblais
- Mouvements de terre en remblai
- Remblais avec matériaux de démolition 10/80
- Remblais avec matériaux de démolition 0/80
- Terre Végétale

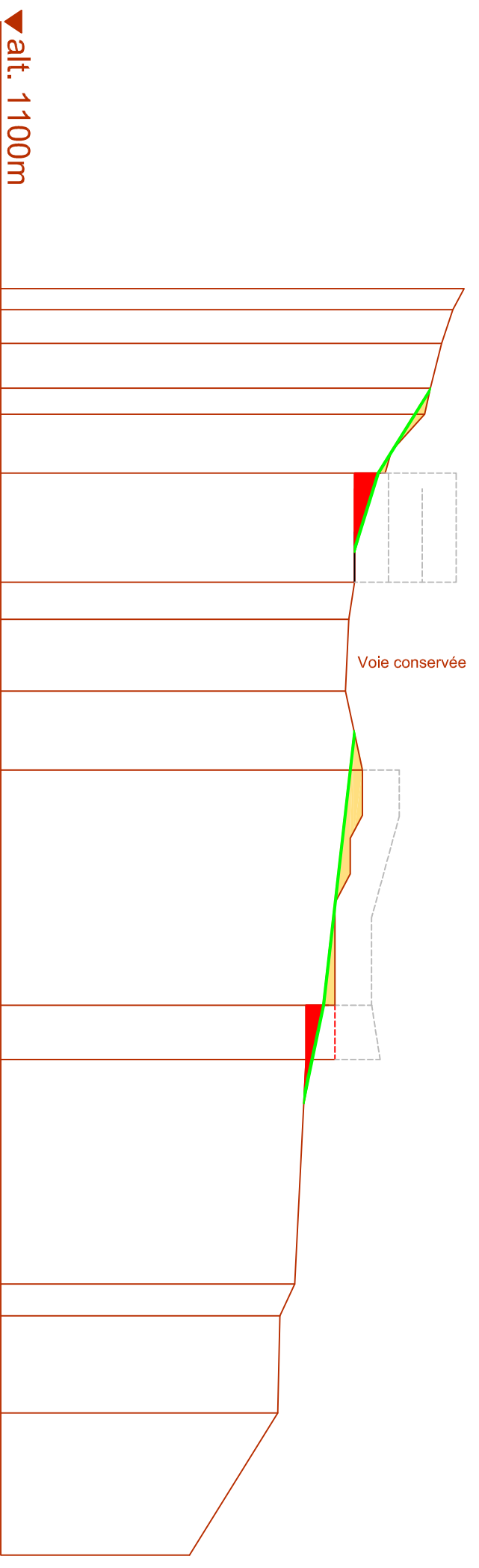
Voie conservée

alt. 1100m

PHASE		PROFIL C		AVP	
CODE	AFFAIRE	FIGIER	Resp./Dessin	Date:	Page:
APULRV	SAINT HILAIRE DU TOUVET		2016-01		
		Echelle:	1/500		



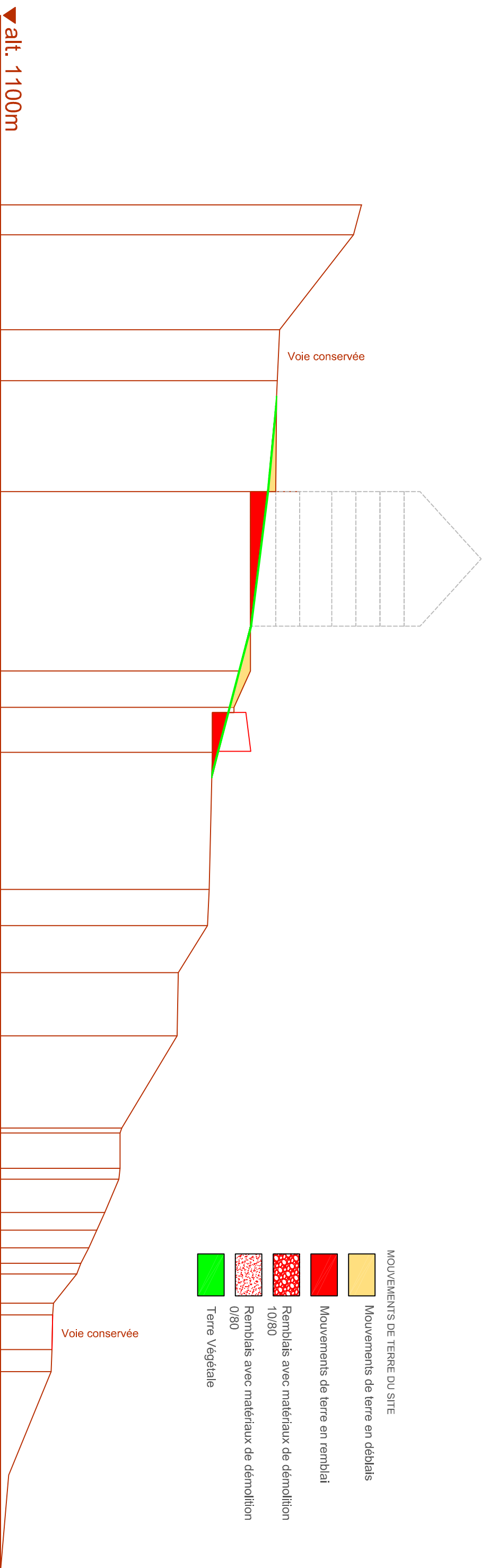
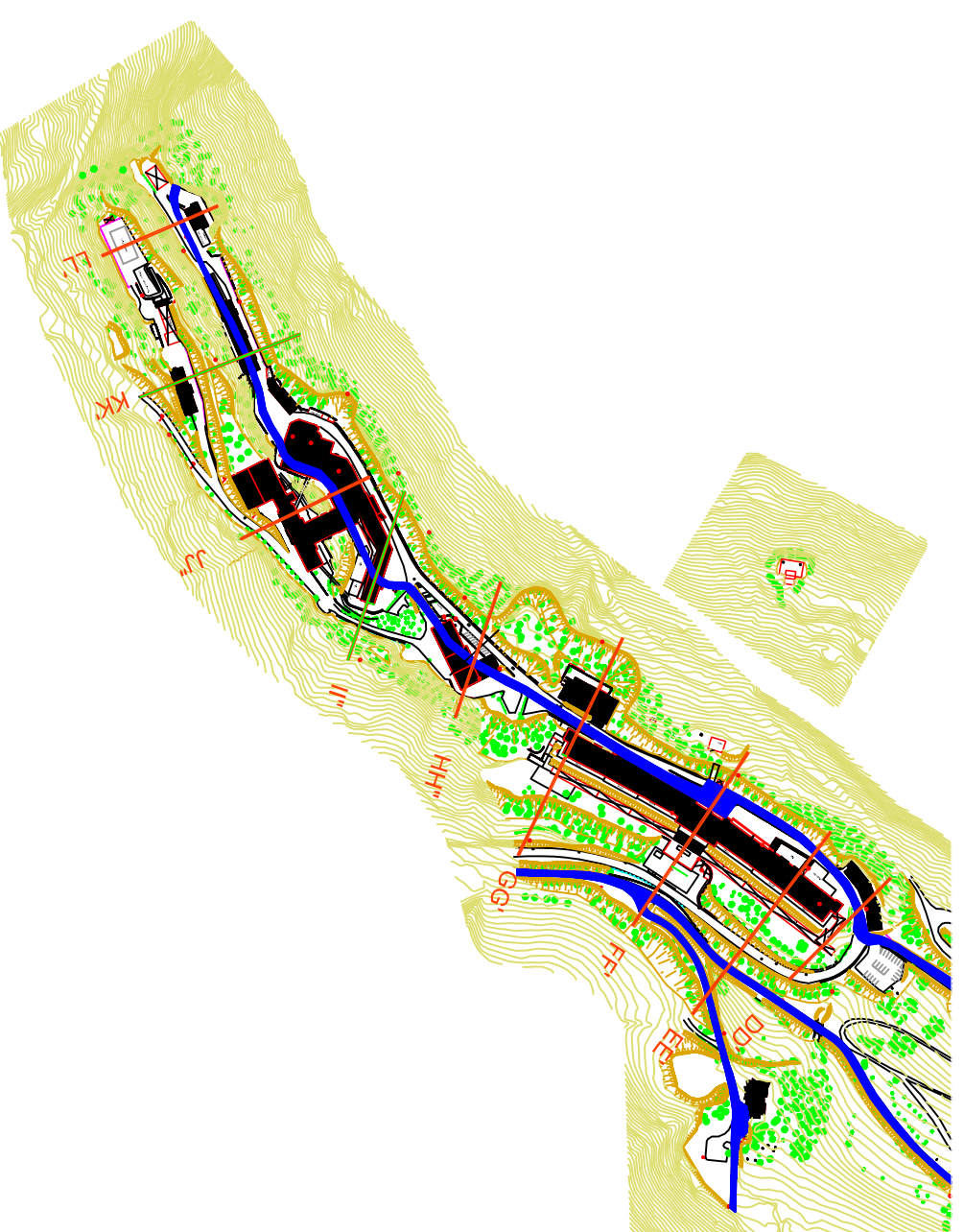
# PROFIL DD'



- MOUVEMENTS DE TERRE DU SITE
- Mouvements de terre en déblais
  - Mouvements de terre en remblai
  - Remblais avec matériaux de démolition 10/80
  - Remblais avec matériaux de démolition 0/80
  - Terre Végétale

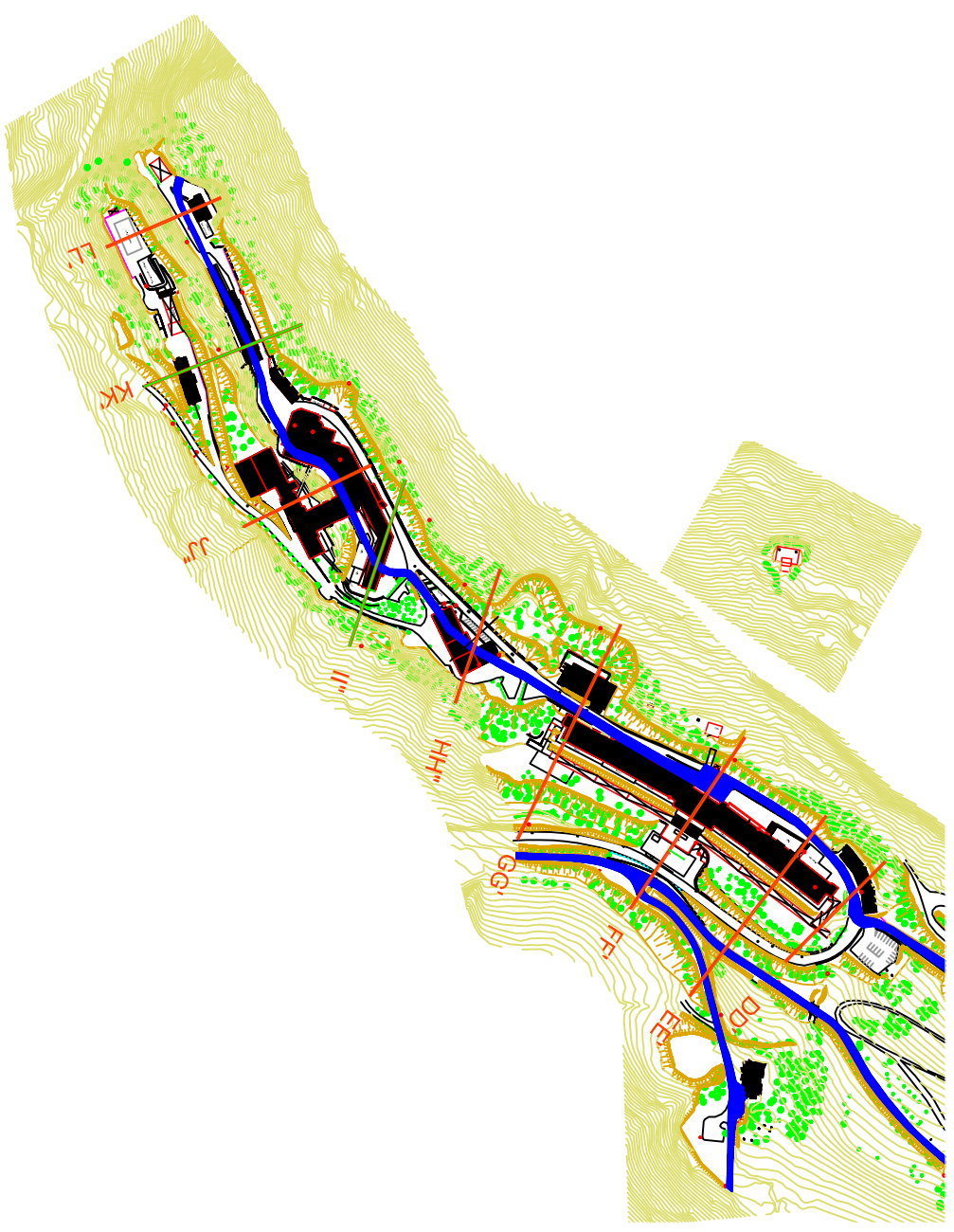
PHASE		PROFIL D		AVP	
CODE	AFFAIRE	FIGIER		Resp./Dessin	2016-01
APULRV	SAINT HILAIRE DU TOUVET	Echelle: 1/500		Date:	Page:

# PROFIL EE'

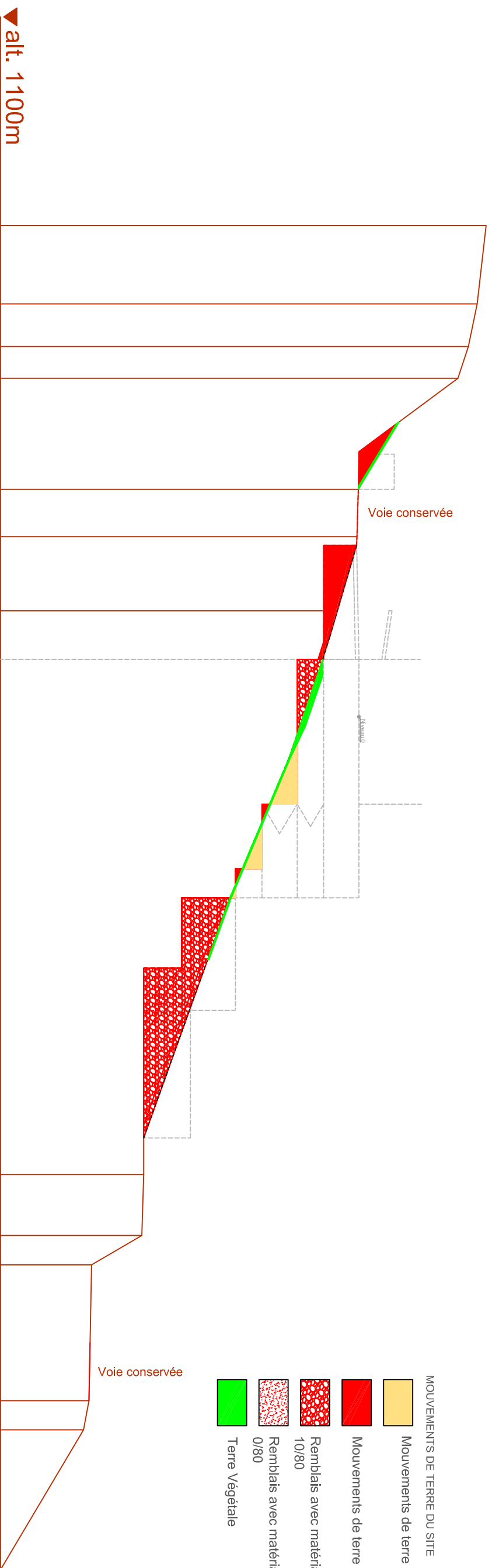






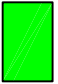
- MOUVEMENTS DE TERRE DU SITE
- Mouvements de terre en déblais
  - Mouvements de terre en remblai
  - Remblais avec matériaux de démolition 10/80
  - Remblais avec matériaux de démolition 0/80
  - Terre Végétale

PHASE		AVP
PROFIL E		
CODE	AFFAIRE	
APULRV	SAINT HILAIRE DU TOUVET	
FICHER		
Resp./Dessin	Date:	2016-05
Echelle:		Page:
1/500		



# PROFIL FF'

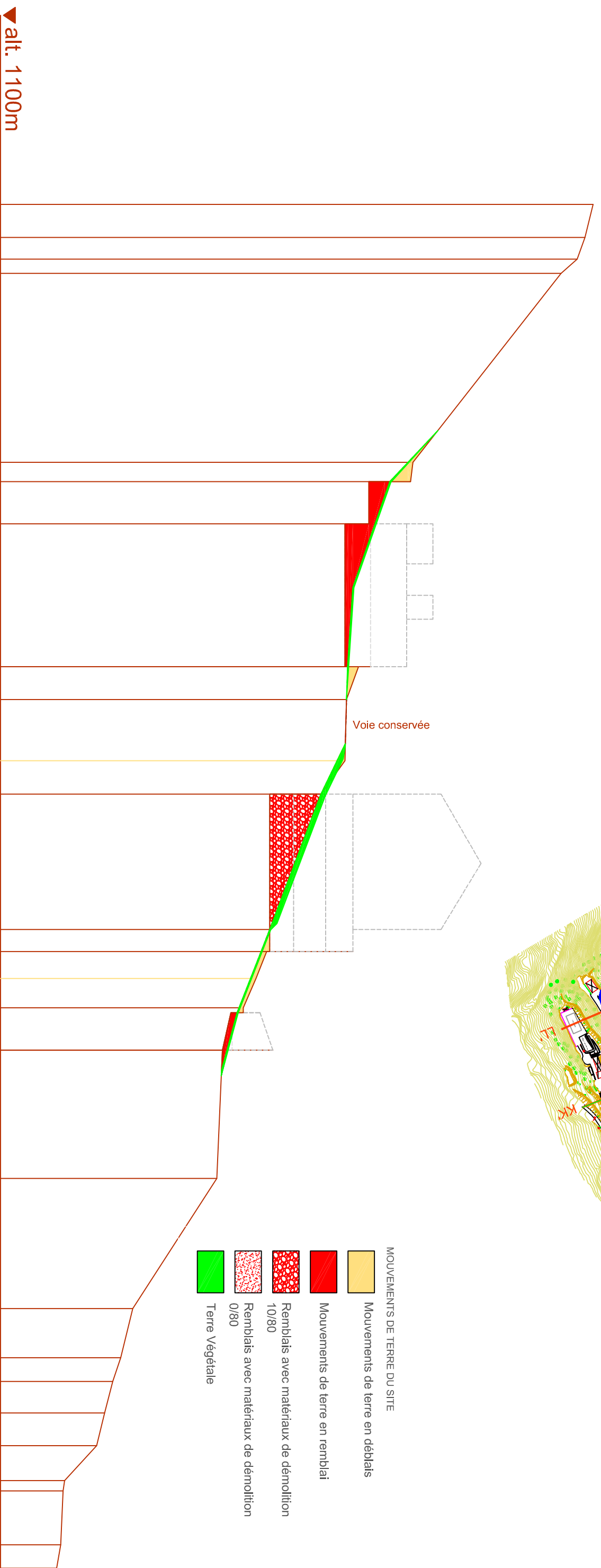
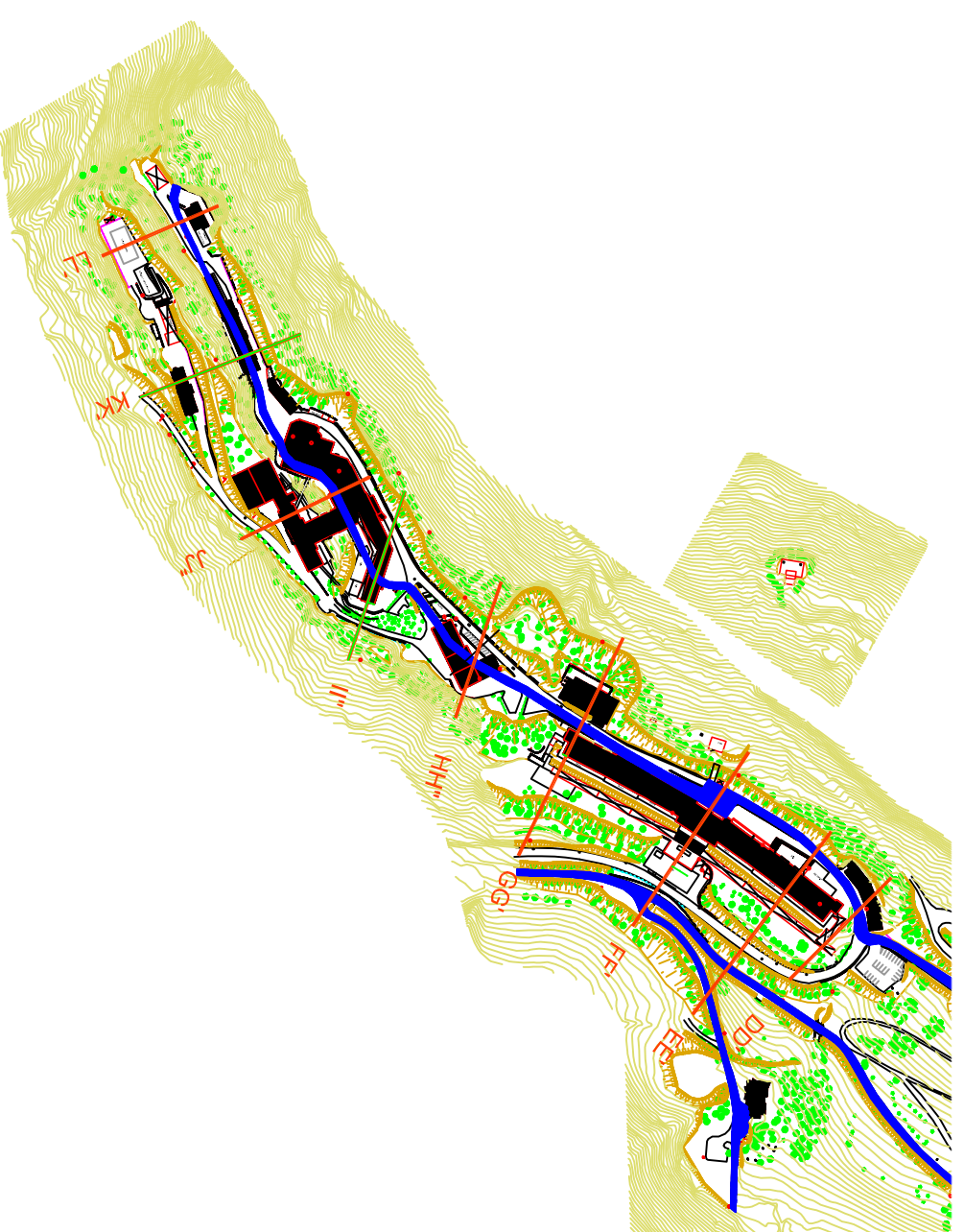


- MOUVEMENTS DE TERRE DU SITE
-  Mouvements de terre en déblais
  -  Mouvements de terre en remblai
  -  Remblais avec matériaux de démolition 10/80
  -  Remblais avec matériaux de démolition 0/80
  -  Terre Végétale

alt. 1100m

PHASE		PROFIL F		AVP
CODE	AFFAIRE	SAINT HILAIRE DU TOUVET		
APULINV				
FICHER		RESP./Dessin		2016-05
Echelle:		Date:		Page:
1/500				

# PROFIL GG'



- MOUVEMENTS DE TERRE DU SITE
- Mouvements de terre en déblais
  - Mouvements de terre en remblai
  - Remblais avec matériaux de démolition 10/80
  - Remblais avec matériaux de démolition 0/80
  - Terre Végétale

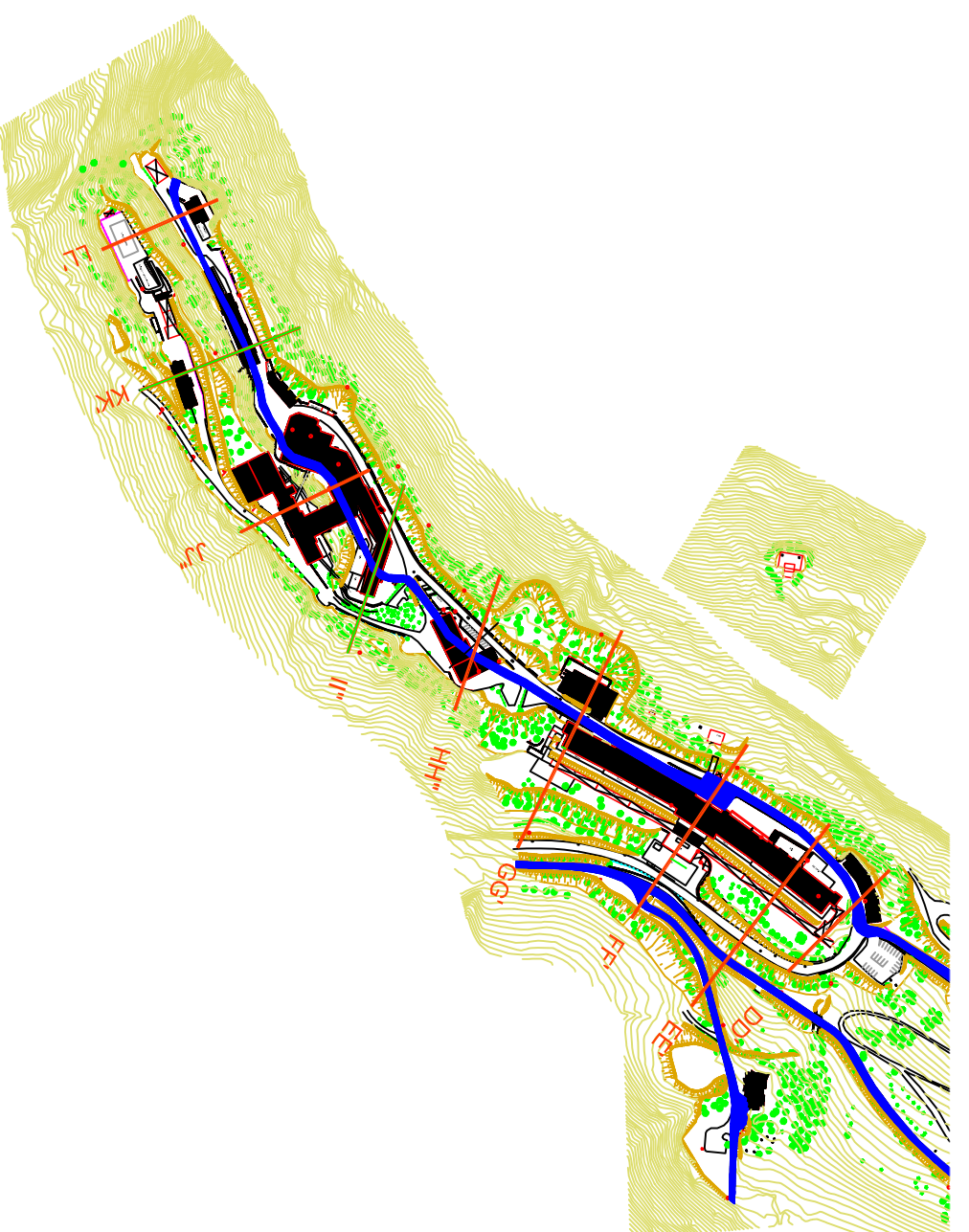
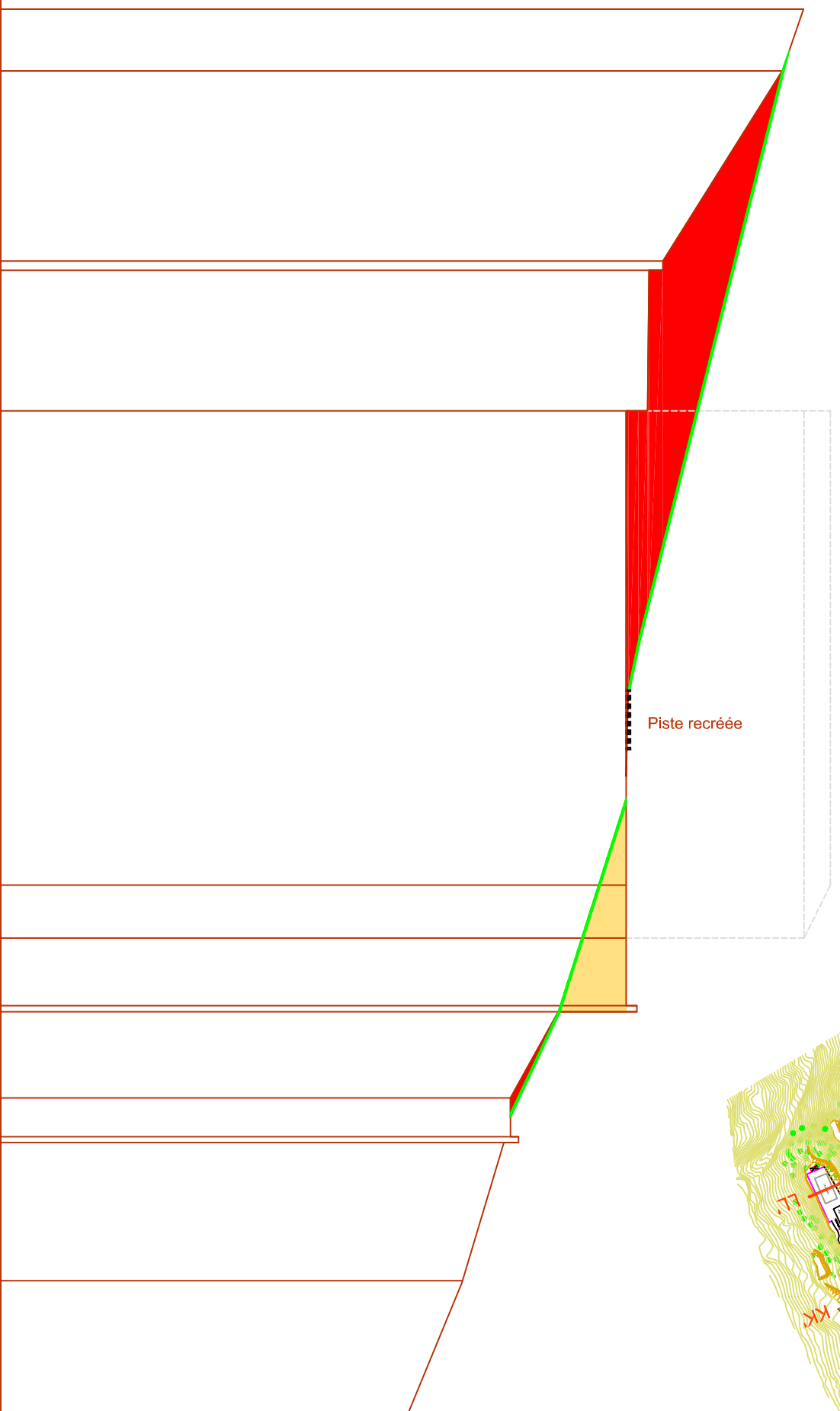
alt. 1100m

Voie conservée

PHASE		PROFIL G		AVP	
CODE	AFFAIRE	FICHER	RESP./Dessin	Date:	Page:
APULINV	SAINT HILAIRE DU TOUVET			2016-01	
		Echelle:	1/500		

# PROFIL HH'

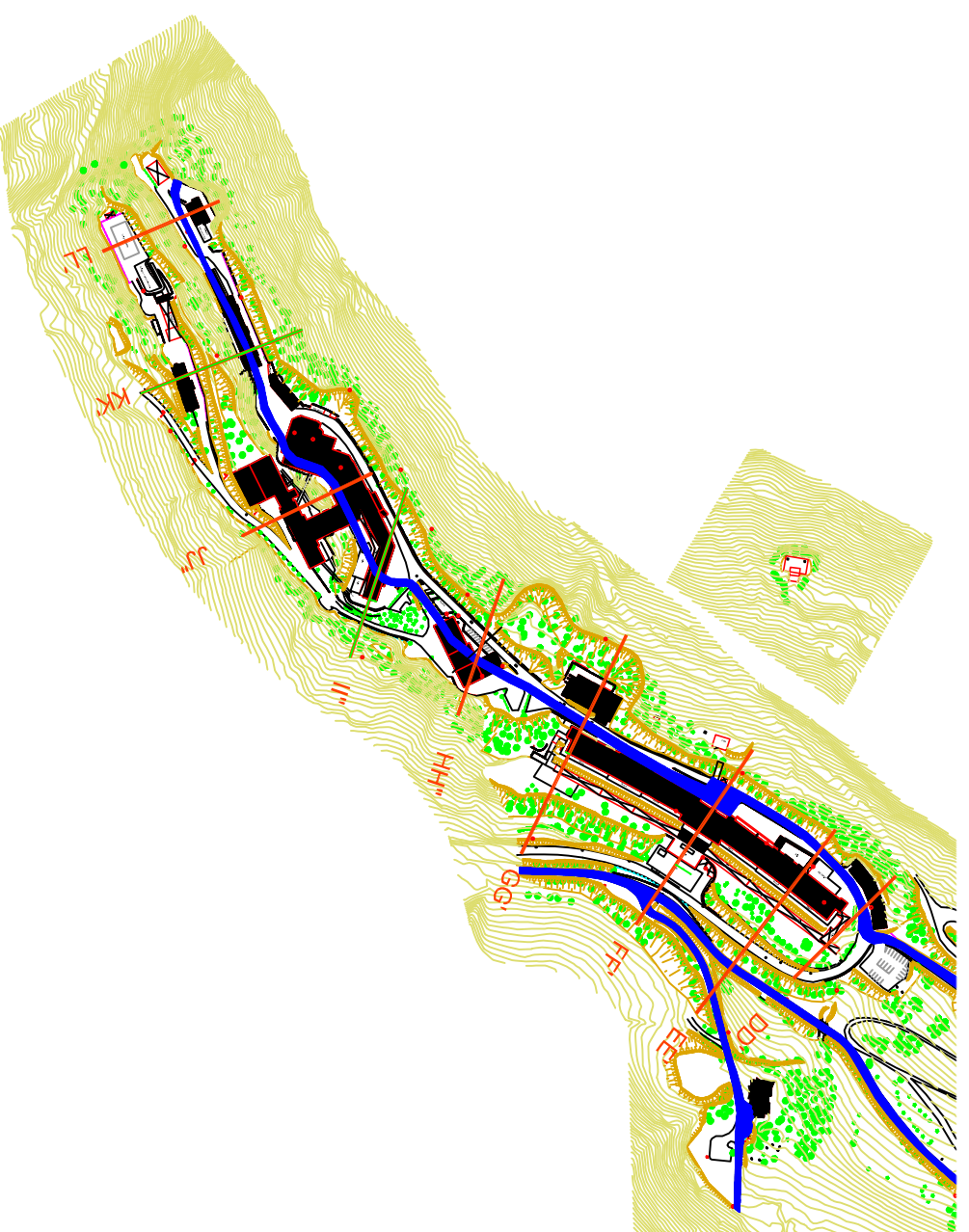
alt. 1100m



- MOUVEMENTS DE TERRE DU SITE
- Mouvements de terre en déblais
  - Mouvements de terre en remblai
  - Remblais avec matériaux de démolition 10/80
  - Remblais avec matériaux de démolition 0/80
  - Terre Végétale

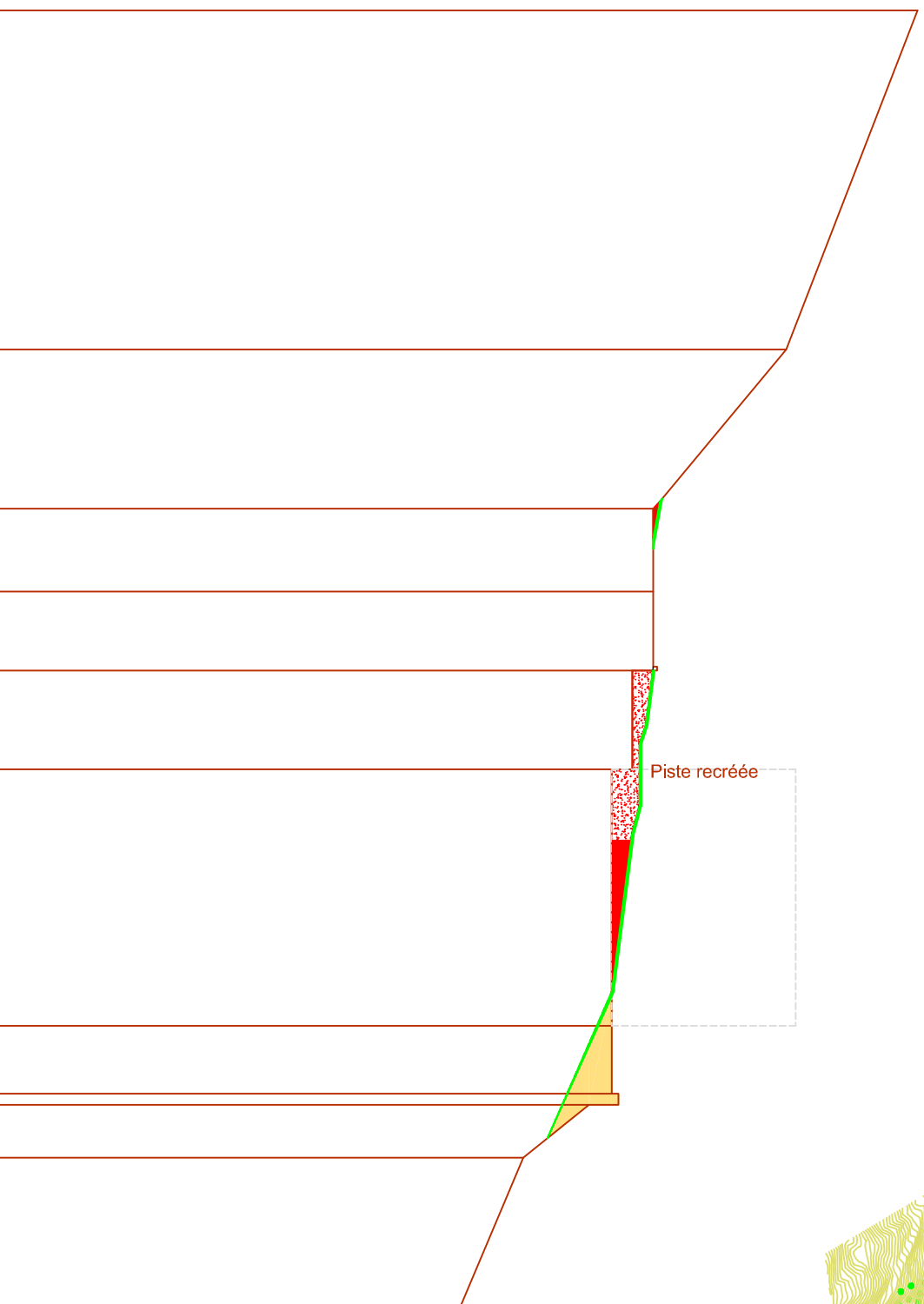
PHASE		PROFIL H		AVP	
CODE	AFFAIRE	SAINT HILAIRE DU TOUVET		FIGIER	
APULINV		Resp./Dessin	2016-01	Date:	
		Echelle:	1/500	Page:	





# PROFIL II'

alt. 1100m

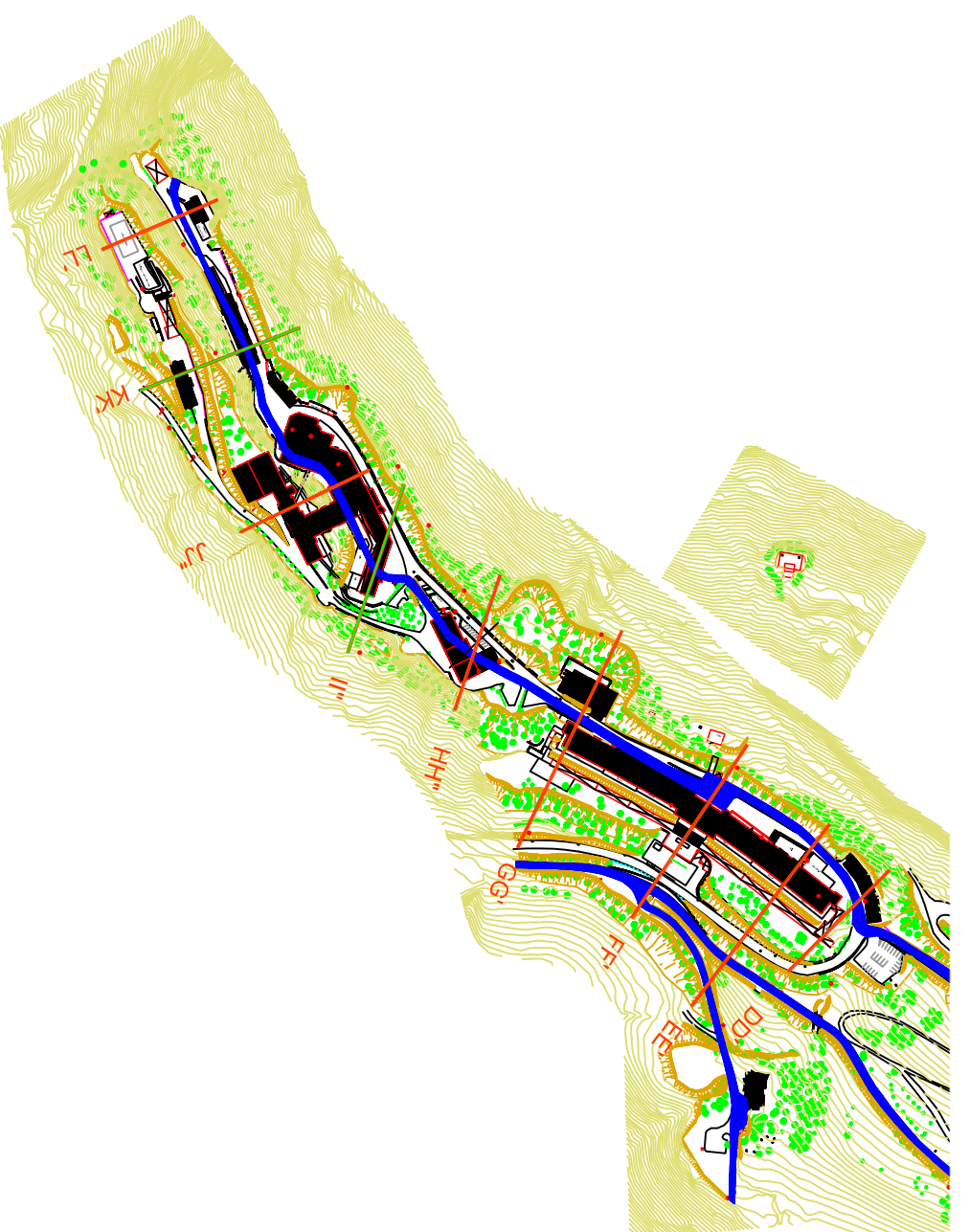
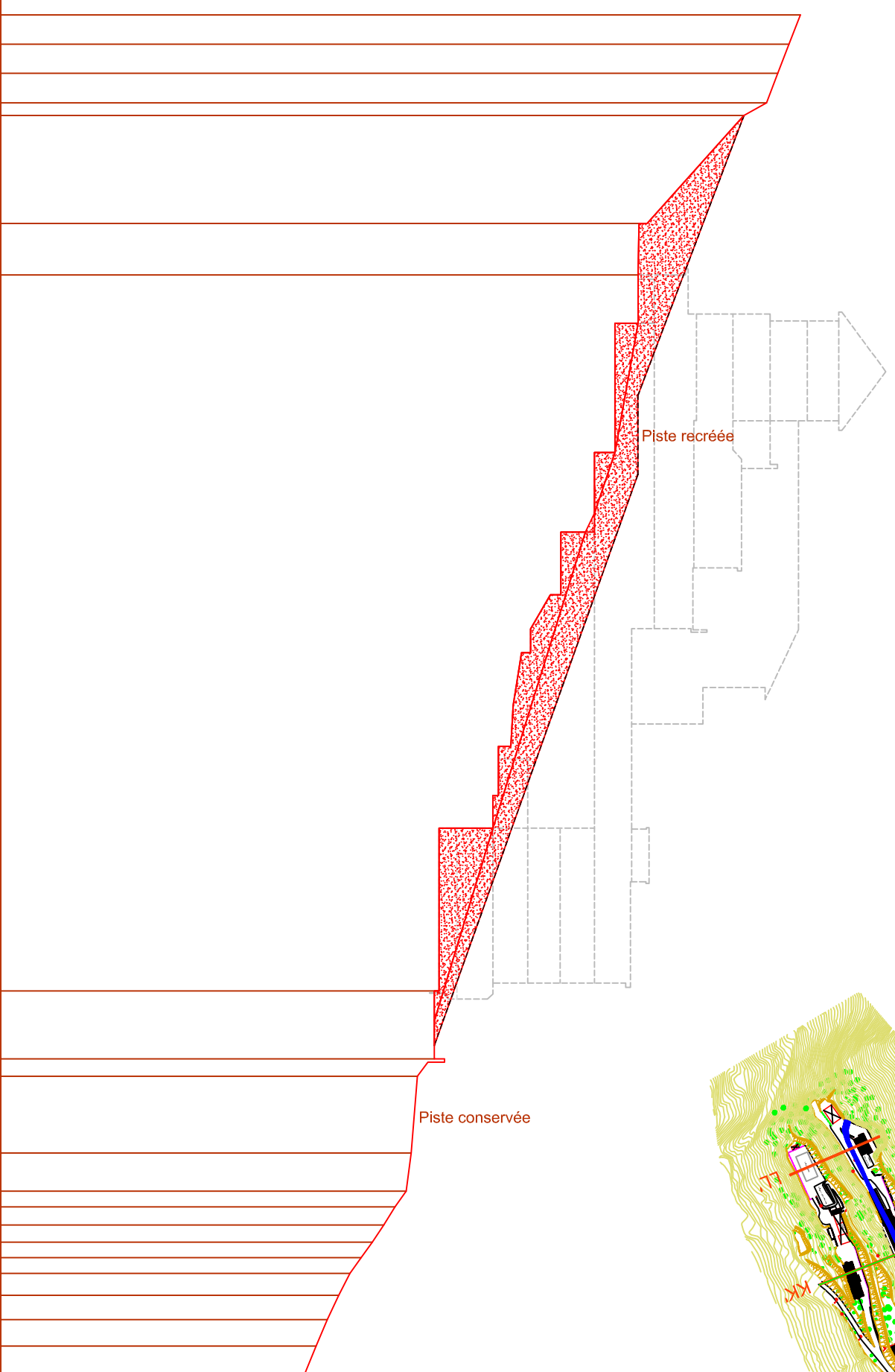


- MOUVEMENTS DE TERRE DU SITE
- Mouvements de terre en déblais
  - Mouvements de terre en remblai
  - Remblais avec matériaux de démolition 10/80
  - Remblais avec matériaux de démolition 0/80
  - Terre Végétale

PHASE		PROFIL I		AVP
CODE	AFFAIRE	SAINT HILAIRE DU TOUVET		FIGIER
APULRY		Resp./Dessin	2016-01	Date:
		Echelle:	1/500	Page:

# PROFIL JJ'

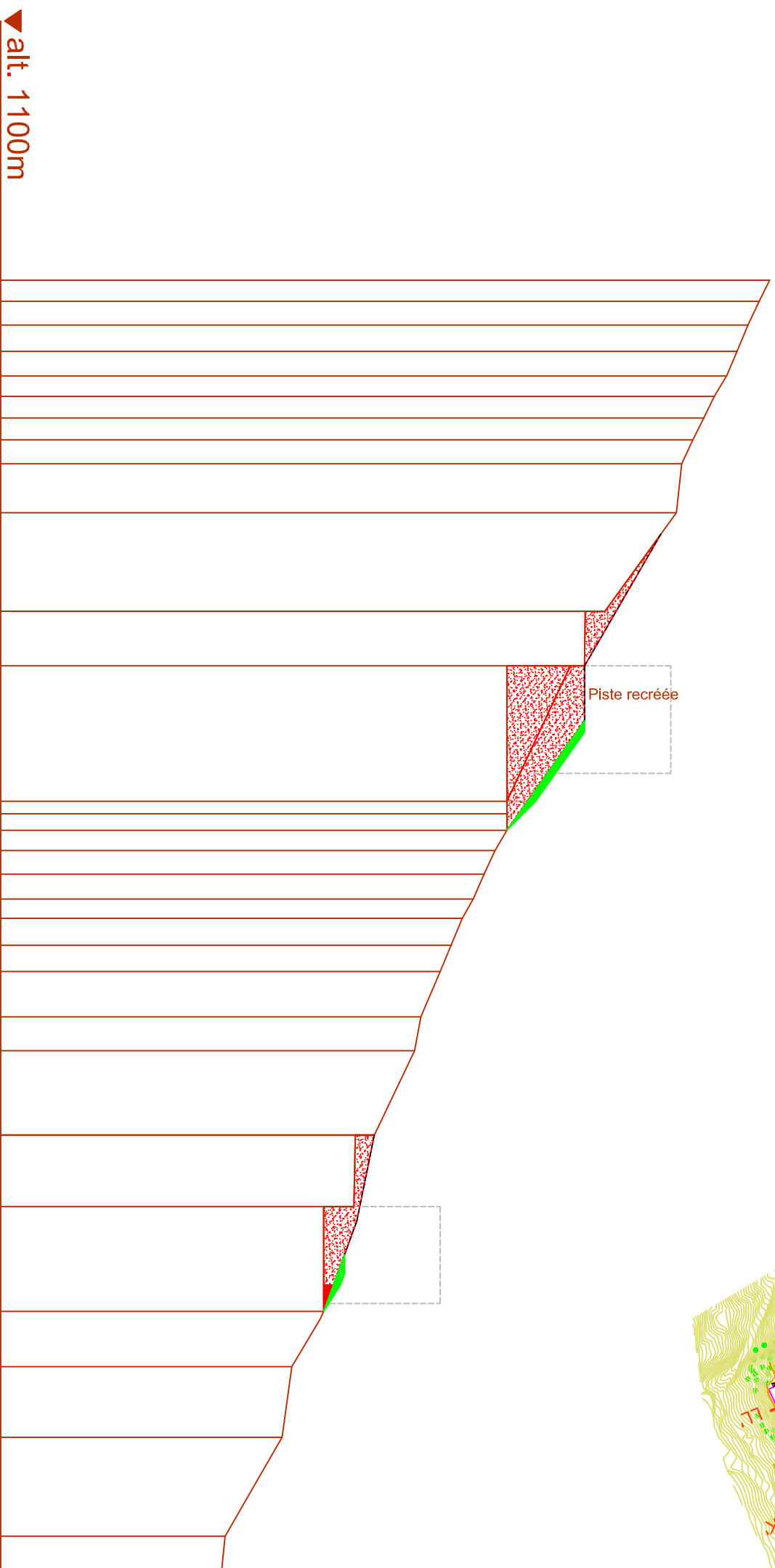
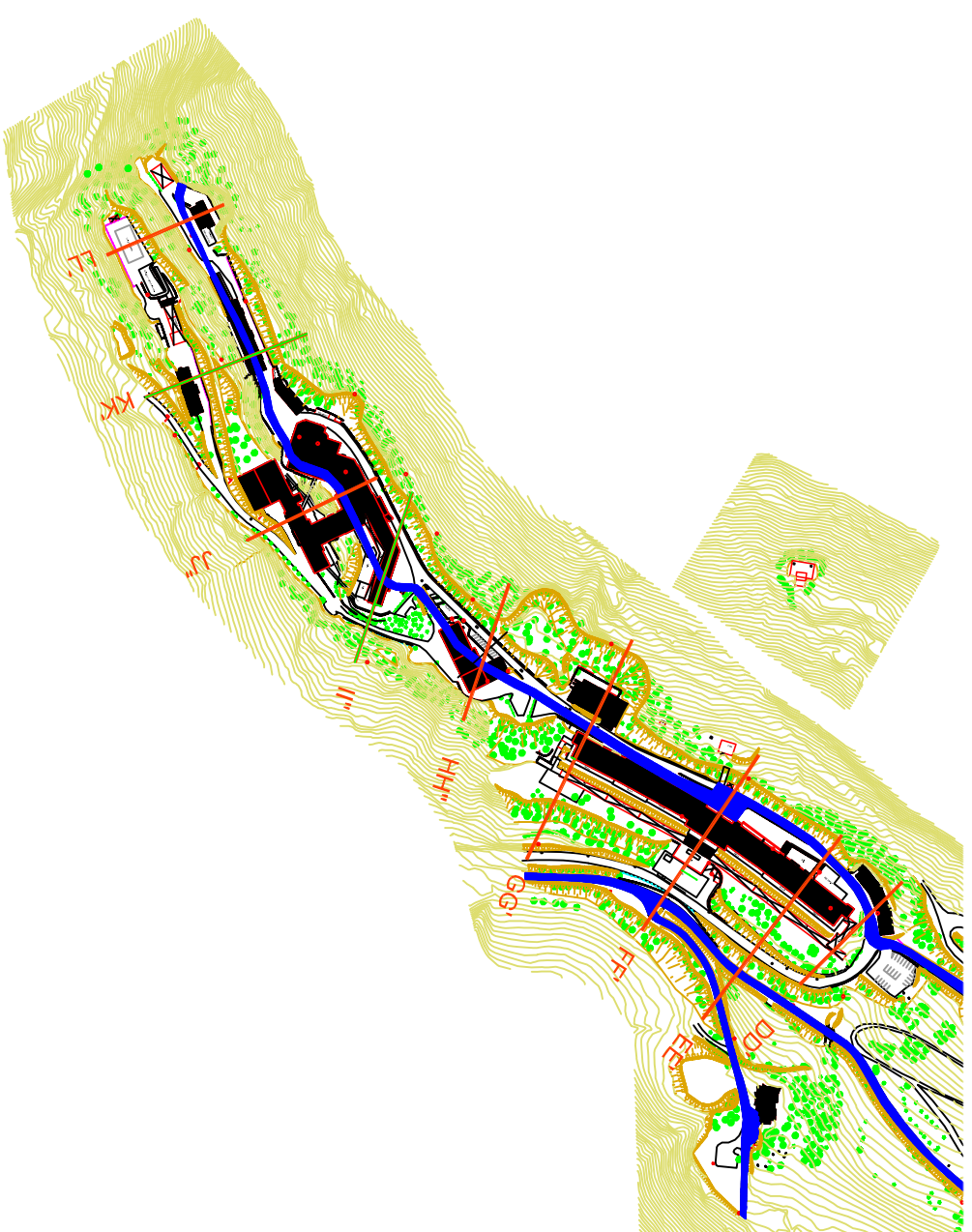
alt. 1100m








- MOUVEMENTS DE TERRE DU SITE
- Mouvements de terre en déblais
  - Mouvements de terre en remblai
  - Remblais avec matériaux de démolition 10/80
  - Remblais avec matériaux de démolition 0/80
  - Terre Végétale

PHASE		PROFIL J		AVP
CODE	AFFAIRE	SAINT HILAIRE DU TOUVET		
APULINV				
FICHER		RESP./Dessin		2016-01
Echelle:		Date:		Page:
1/500				

# PROFIL KK'

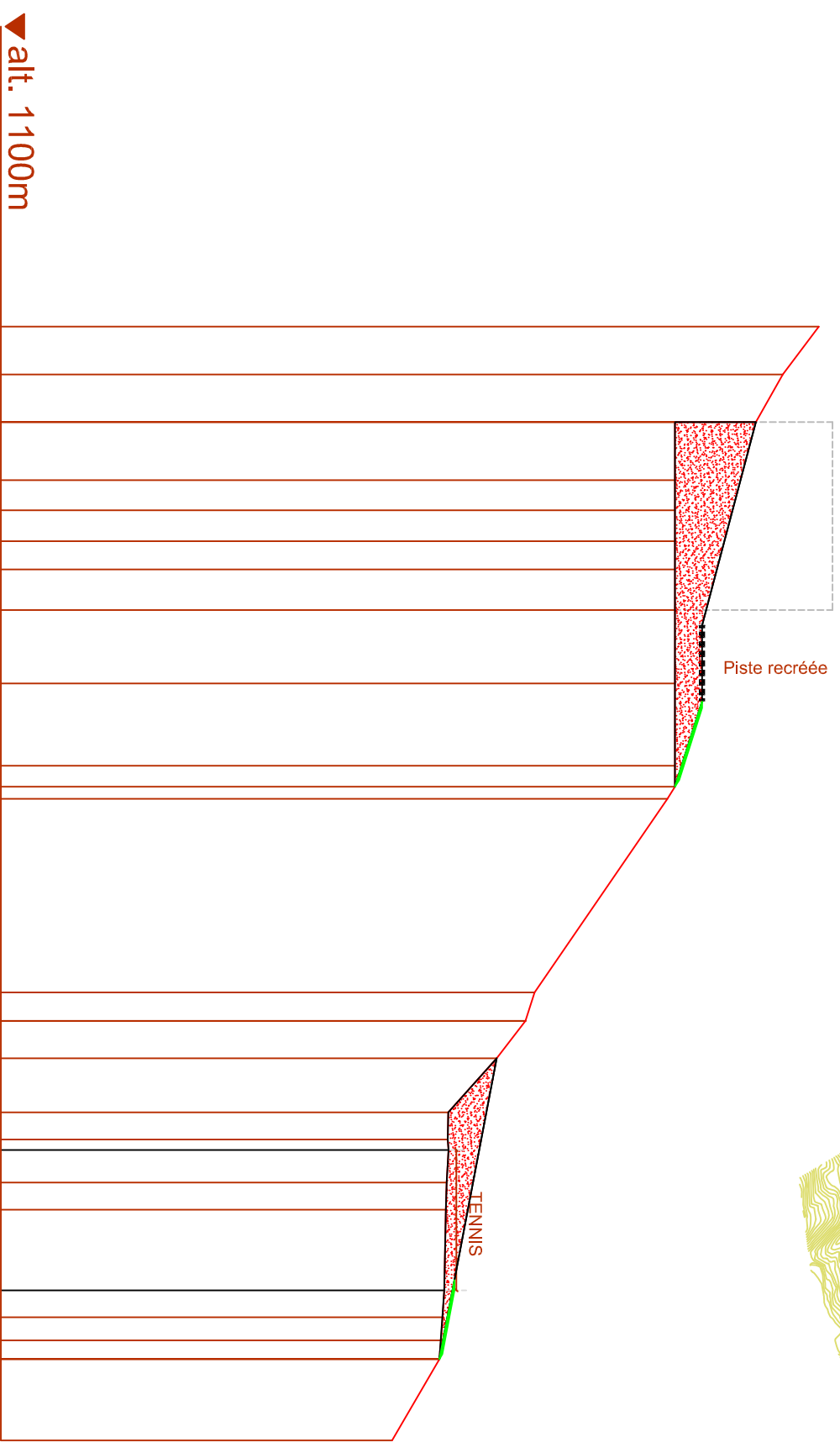
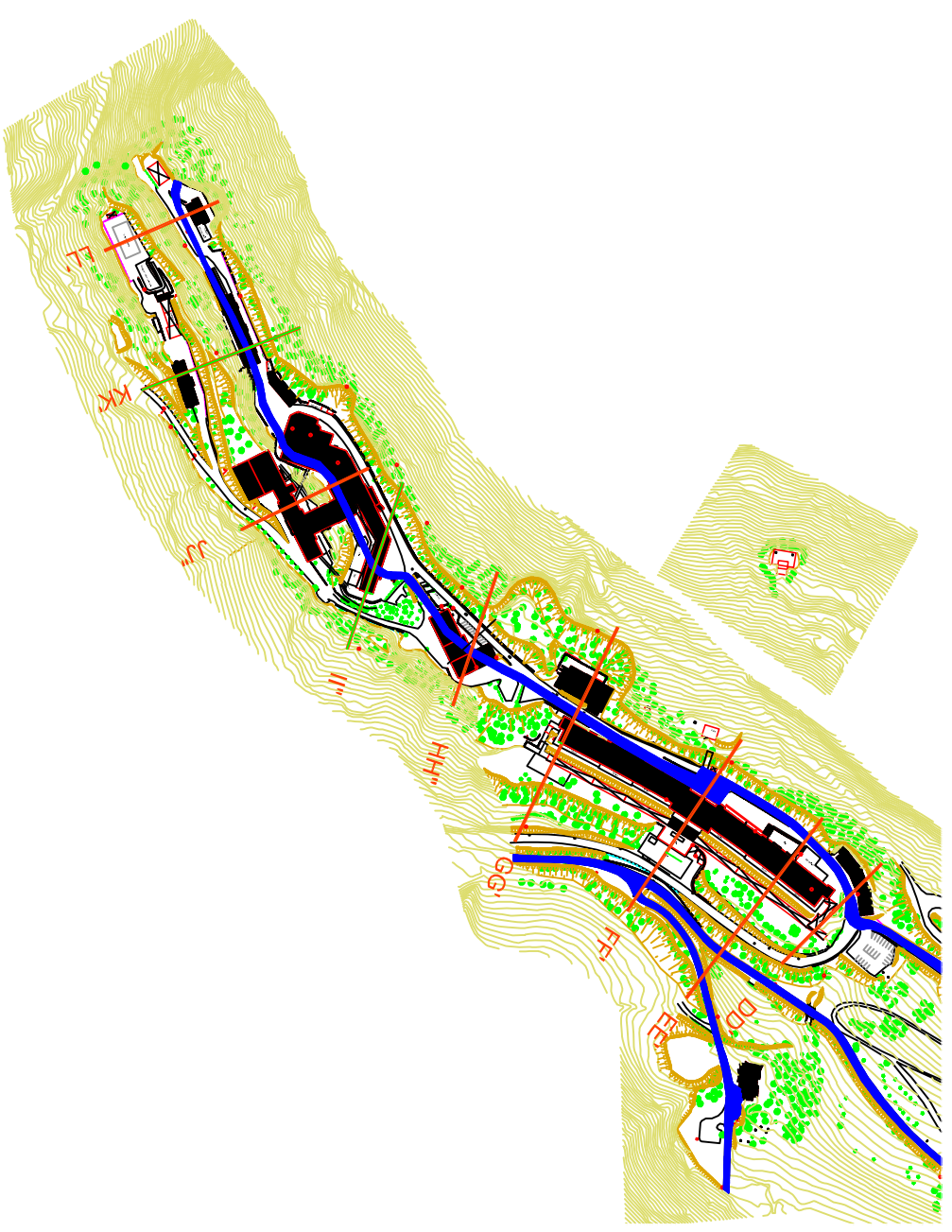






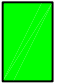
alt. 1100m

- MOUVEMENTS DE TERRE DU SITE
-  Mouvements de terre en déblais
  -  Mouvements de terre en remblai
  -  Remblais avec matériaux de démolition 10/80
  -  Remblais avec matériaux de démolition 0/80
  -  Terre Végétale

PHASE		PROFIL K		AVP	
CODE	AFFAIRE	SAINT HILAIRE DU TOUVET			
APULRV					
FICHER		RESP./Dessin			
Echelle:		Date:		Page:	
1/500		2016-01			

# PROFIL LL'



- MOUVEMENTS DE TERRE DU SITE
-  Mouvements de terre en déblais
  -  Mouvements de terre en remblai
  -  Remblais avec matériaux de démolition 10/80
  -  Remblais avec matériaux de démolition 0/80
  -  Terre Végétale

PHASE		PROFIL L		AVP
CODE	AFFAIRE	SAINT HILAIRE DU TOUVET		FICHER
APULRV				Resp./Dessin
				2016-01
				Date:
				Page:
				Echelle: 1/500