



Direction Réseaux Rhône-Alpes et Bourgogne

➤ En année civile (toutes Moa) :

➤ 21 dommages en Mai 2017 (10 en 2016)



➤ 99 dommages cumulés à fin Mai 2017 (73 en 2016)



➤ En année glissante (toutes Moa)

➤ 250 DAO (224 en 2016 année civile)



➤ Evolution DICT : fin Mai 2017 / fin Mai 2016 : **+5,05 %**

➤ **Le top 3 des moa concernées :**

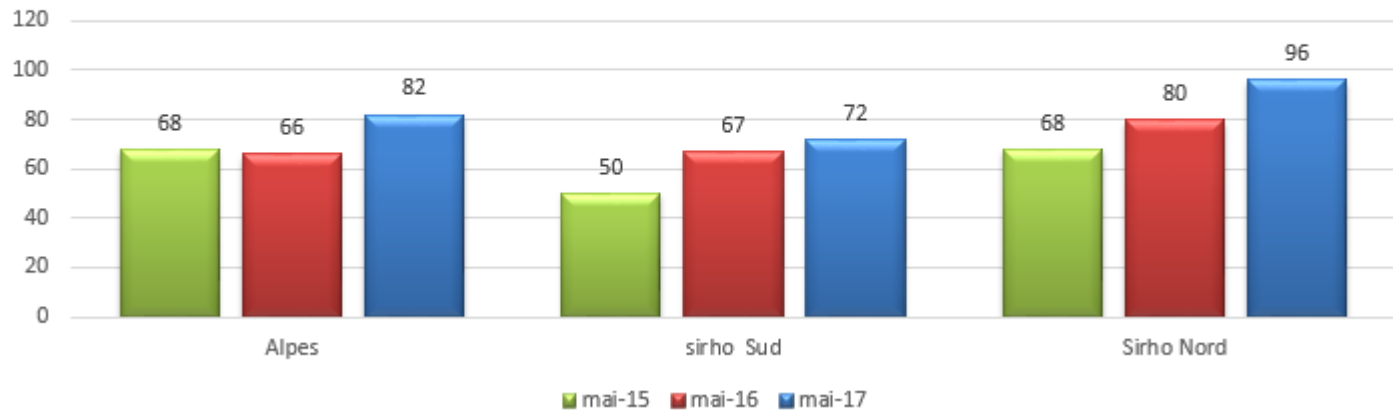
- **Collectivités locales : 40 % des dommages**
- **Particulier : 9 %**
- **Promoteur / aménageur privé : 8 %**

• **Les sièges des dommages :**

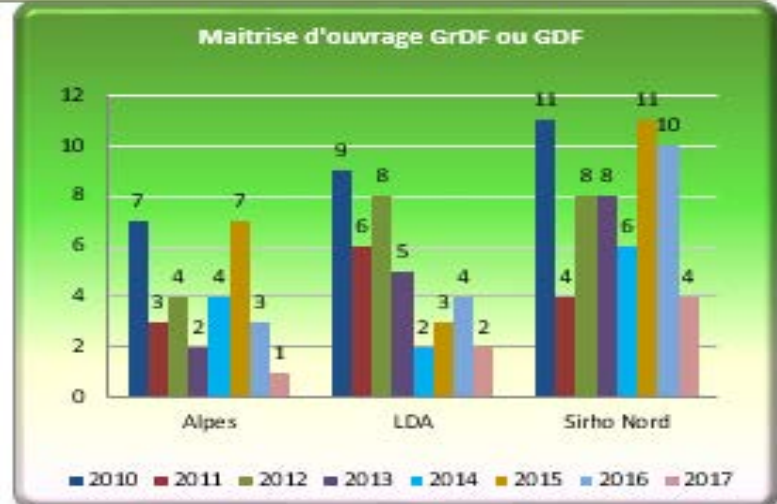
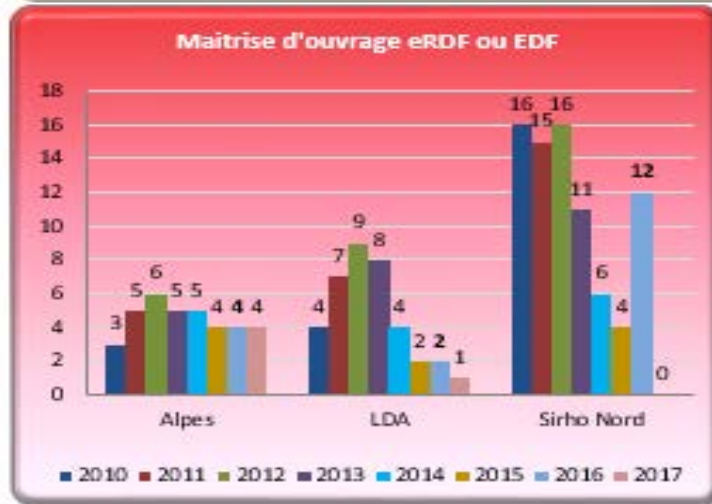
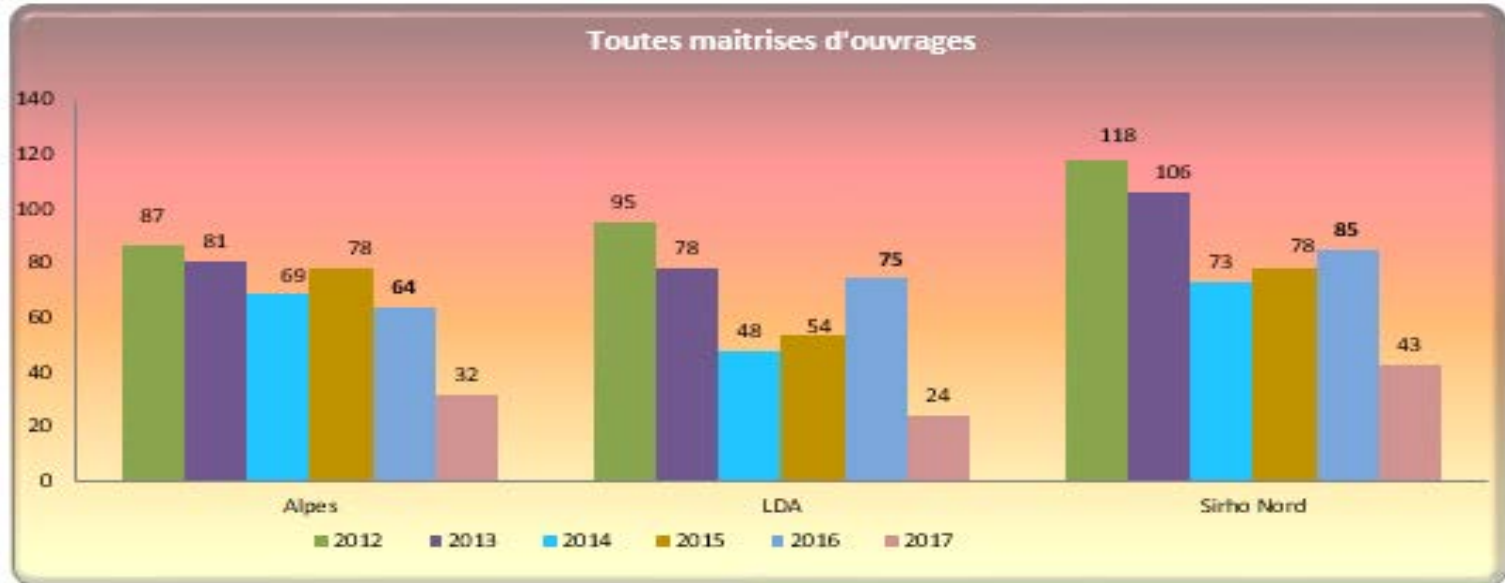
- **Branchement individuel : 44 %**
- **Canalisation réseau : 39 %**
- **Branchement collectif : 16 %**

Evolution des DAO des 3 derniers Années à fin Mai

**évolution DAO Années glissantes
des 3 dernieres années à fin Mai**



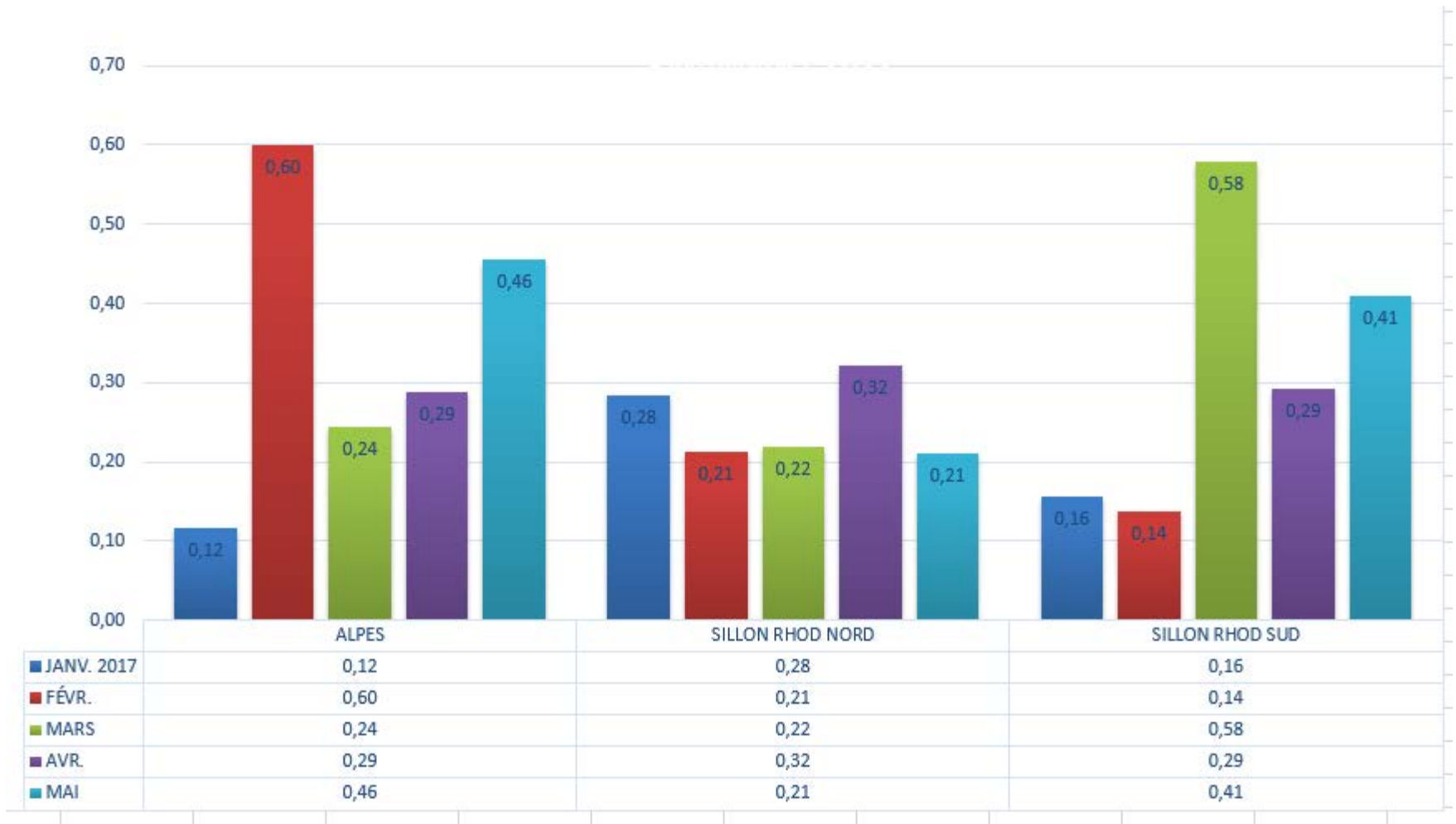
Historique des dommages



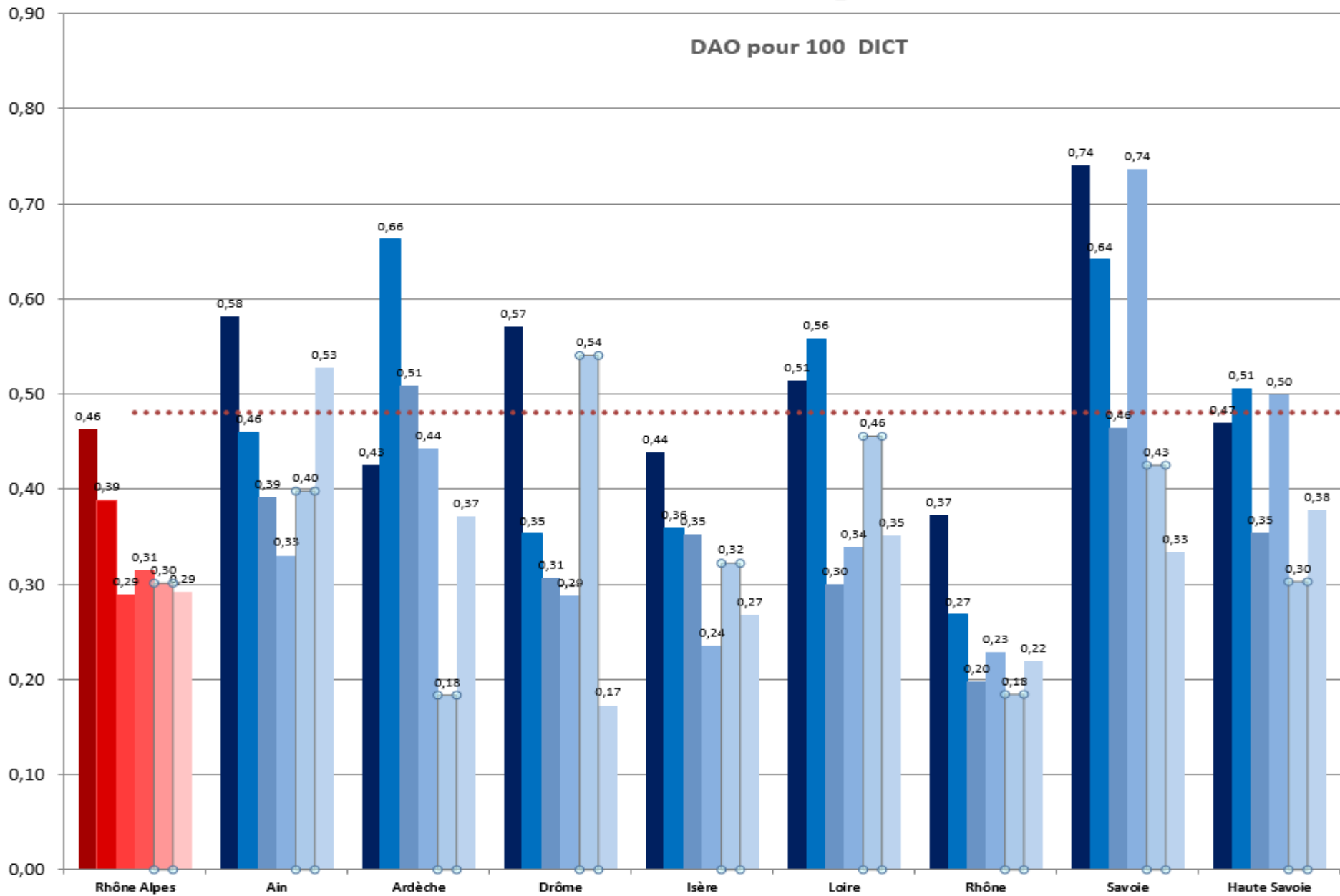
Evolution des DAO

	Ain	Ardèche	Drôme	Isère	Loire	haute loire	vauclu se	Rhône	Savoie	Haute Savoie	Total
2009	24	8	15	24	49	0	0	84	15	25	244
2010	30	6	23	38	39	0	0	94	15	35	280
2011	29	12	18	29	61	0	0	75	22	39	285
2012	31	7	33	35	46	0	0	92	20	26	290
2013	28	10	17	31	49	0	0	76	20	32	263
2014	23	8	13	29	25	0	0	56	15	21	190
2015	19	7	12	20	29	2	1	63	25	32	210
2016	26	3	26	28	42	1	0	60	16	22	224
2017	15	3	4	11	15	1	0	31	6	13	99

Ratio DO/DICT Mensuel

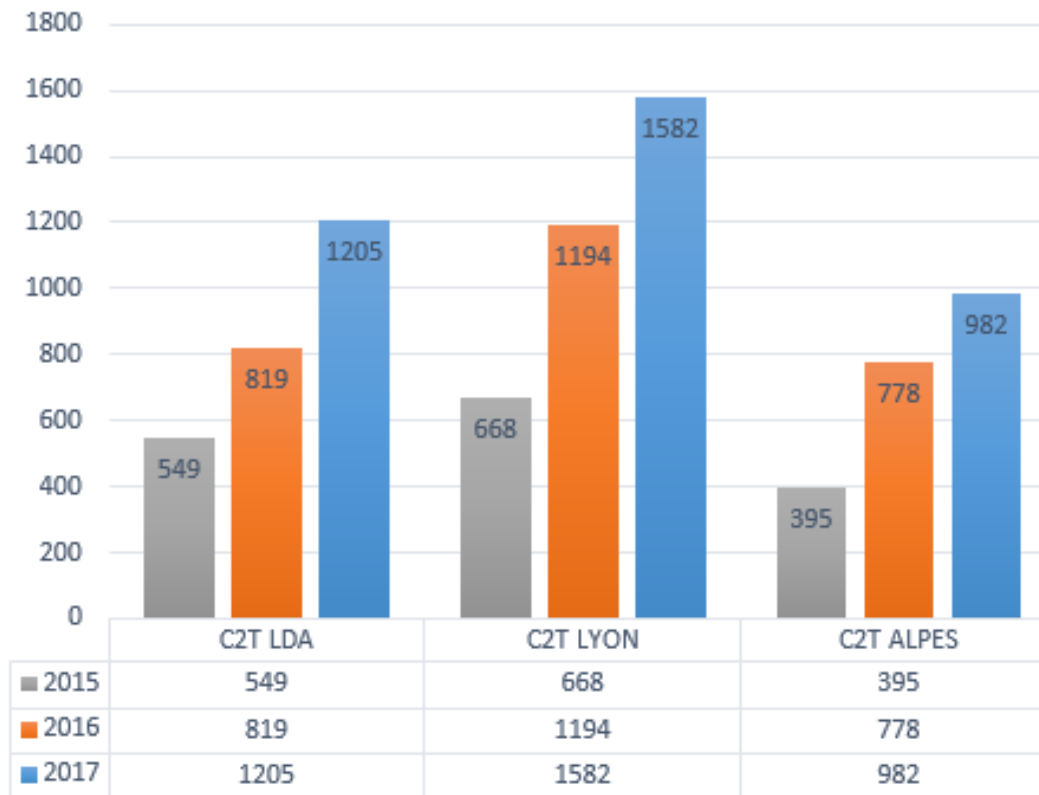


DAO pour 100 DICT



ATU

ATU 01/01 au 31/05 de chaque année



- Animation de formations et sensibilisations entreprises « Street Learning»
- Convention de partenariat entre Grand Lyon, Enedis et GRDF, pour des sessions de sensibilisation du personnel de la Métropole sur les travaux à proximité des ouvrages de distribution du gaz,
 - Lien cartographie et terrain, identification affleurants gaz, street learning,
 - Durée convention 3 ans, à raison de 3 heures par sessions sur une base de 10 sessions par an,
- Analyse partagée des dommages significatifs avec les entreprises TP et des donneurs d'ordre.
- Matinales de la sécurité (à destination des collectivités, entreprises et bureau d'étude) le 22/05/2017 Etoile sur Rhône (26), puis à Lyon et à Grenoble (Septembre / Octobre)
- Marché externe de Visites chantiers tiers pour 2017
- Relance coopération ENEDIS / GRDF sur le Grand Lyon