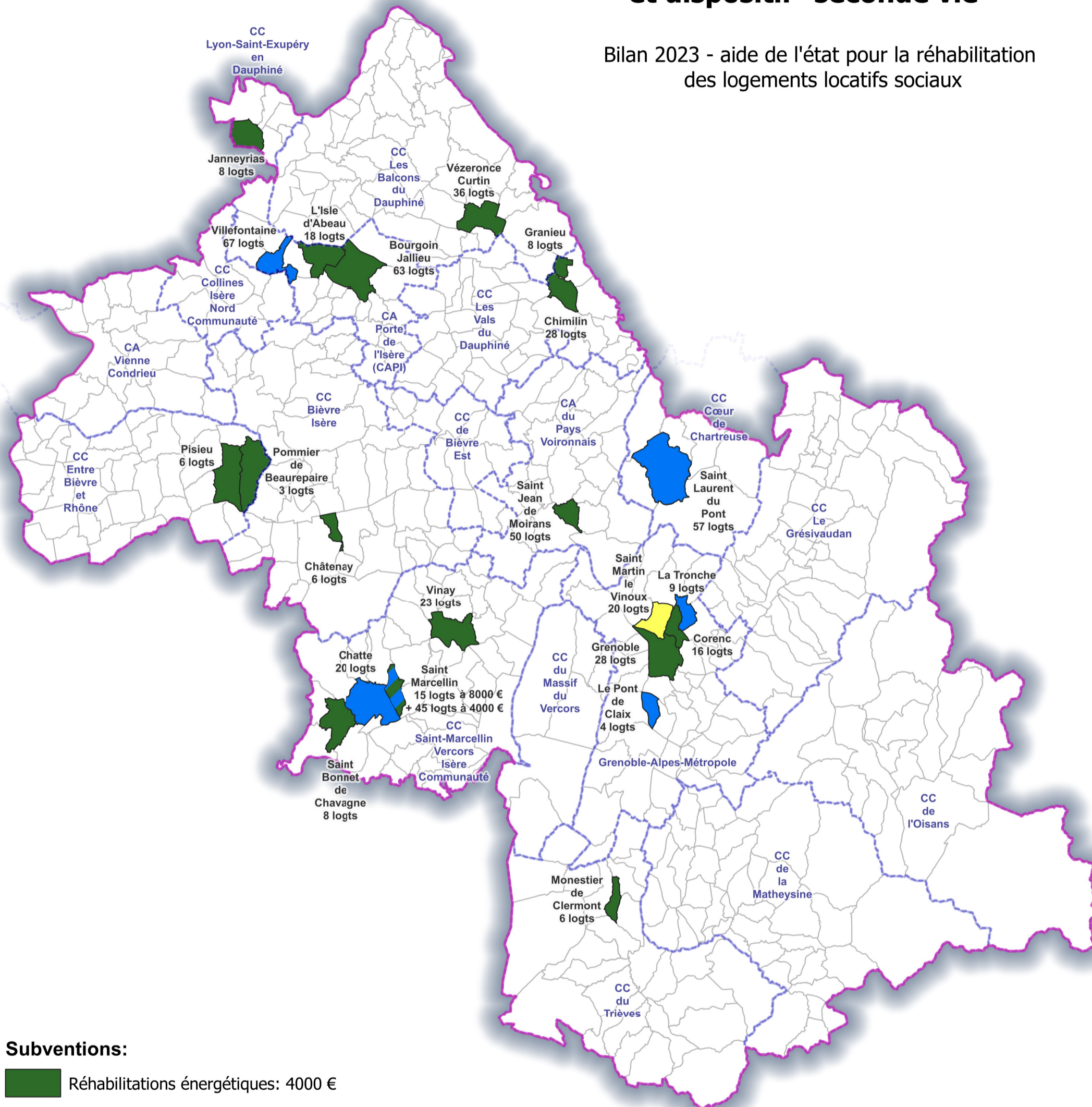


Opérations de rénovation énergétique, de restructurations lourdes et dispositif "seconde vie"

Bilan 2023 - aide de l'état pour la réhabilitation des logements locatifs sociaux



Subventions:

- Réhabilitations énergétiques: 4000 €
- Restructurations lourdes: 8000 €
- Dispositif seconde vie: 23000 €

Limites administratives

- Limites communales
- Limites EPCI
- Limite départementale

0 10 20 km

Source(s) :
Direction Départementale des
Territoires/SAET/SIG-OBS
© IGN-BdTopo

Le 1 février 2024